

平成27年5月12日

会員各位

一般社団法人 全日本特殊鋼流通協会
調査研究委員会
委員長 北 信 一
(公印省略)

第73回(平成26年度第4四半期)景況アンケート調査報告

拝啓 会員の皆様には、益々ご清栄のこととお慶び申し上げます。

本アンケートは毎月実施の統計調査と同一方法で行いました。本アンケートは特殊鋼流通の現状を知る上で大変重要な資料となるものです。このため回答率UPを図るため皆様のご協力をお願いしましたが、回答率は前回同様57%でした。今回ご回答いただけなかった会員様には次回は是非ご回答くださいますようお願い申し上げます。また、皆様のニーズに応えるため改善を重ねてまいりますので、皆様には引き続きご協力をいただくとともにご意見ご要望をお寄せください。

なお、今回のアンケートの設問票で問4、問5の期間に誤りがあり、ご回答者の皆様にご迷惑をお掛けいたしました。謹んでお詫び申し上げます。

敬具

1. アンケート回答率

支部・地区名	回答数	事業所	回答率	前回回答率
東京	40	77	52%	53%
大阪	48	85	56%	58%
名古屋	37	61	61%	61%
東北	7	10	70%	55%
北関東	7	11	64%	55%
静岡	3	5	60%	60%
九州	4	6	67%	60%
総計	146	255	57%	57%

2. 各設問に関するコメント

問3. 貴社の平成27年1月―3月の売上高は

- イ. 前期比:「かなり増加」「やや増加」が34.7%から27.4%に減少しました。
- ロ. 前年同期比:「かなり増加」「やや増加」は47%から37%に減少しました。

問4. 業績についての詳細は次のとおりです。

- イ. 今期:「黒字」が57.1%から52.7%に減少しました。
- ロ. 前期比:「良くなっている」は15%から16.4%に、「あまり変わらない」が59.2%から54.8%に減少、「悪くなっている」が25.2%から27.4%に増加しています。
- ハ. 来期の業績見通しは:「かなり良くなる」「やや良くなる」が19.7%から15.1%に減少、「やや悪くなる」「かなり悪くなる」が15.6%から20.5%に、「あまり変わらない」が59.2%から60.3%に増加しています。

- 二. 今後の業界の景気は:「かなり良くなる」「やや良くなる」が21.8%から23.3%に増加、「あまり変わらない」は59.9%から54.8%に減少、「やや悪くなる」「かなり悪くなる」は16.4%から16.5%で横這いでした。

一般社団法人 全日本特殊鋼流通協会
U R L : <http://www.zentokkyo.or.jp>
E - m a i l : <mailto:info@zentokkyo.or.jp>

問5. 貴社の取扱商品の販売価格は前期に比べて？

「上昇気味」の割合は「構造用鋼」「機械加工賃」で増加、「工具鋼」「ステンレス」で減少しました。「切断賃」は0%で増減なしでした。

問6. 貴社の在庫は？

在庫が「多い」「やや多い」は29.9%から30.1%に、「少ない」「やや少ない」は11.5%から15.1%に増加、「適量」は58.5%から53.4%に減少しています。

問7. 金融機関の対応について

「厳しくなった 融資枠・金利・その他」が3.4%から3.5%で、「良くなった 融資枠・金利・その他」が6.1%から6.2%でほぼ横這いに、「変わらない」が83%から85.6%に増加にしました。

「その他」の内容は、以下の1件でした。

地区	金融機関の対応について その他の内容
東京	グループ金融のため
静岡	前向きなリファイナンスに応じてもらった

問8. 来期の設備投資計画は、「車」「工作機械」で増加、「パソコン・事務機」「社屋倉庫」で減少しています。「鋸盤」はほぼ横ばいでした。

問9. 現在直面している経営上の問題点は？

「販売価格安」「競争激化」「取引条件の悪化」「資金繰り」「為替の変動」が減少していますが、「販売不振」「客先ニーズの変化」「人件費増」「人件費以外の経費増」「従業員の確保難」「社員のレベルアップ」「事業後継者難」「空洞化」が増加しています。

問10. 適正な利益が確保されているか？

「確保されている」と回答した会社は32.7%から32.2%と、「なかなか確保できない」「あきらめている」が65.3%から65.8%でほぼ横ばいでした。

「確保されている」の方法の内容を表にまとめています。

地区	「確保されている」 その方法
東京	確保はされているが、減益傾向にある。経費の節減などに努めている
東京	物件確保だけの安売り、及び無理な価格競争はしないこと
東京	付加価値のため日々努力している
東京	営業努力
大阪	価格設定の見直し。少額取引の中止
大阪	客先との信頼関係
大阪	販売価格の維持と経費の見直し等
大阪	一応得意先が固定している
大阪	円安効果
大阪	販売価格をお客様に理解して頂いています
大阪	確保できる鋼種や商品もあるが、価格競争にさらされている
大阪	全体に安売りはしない
大阪	海外向けが多少増加
名古屋	仕入先への価格協力
名古屋	付加価値を付けるように努める
名古屋	経営コンサルタントの指導により対策が打たれているから
名古屋	付加価値提案による利益確保
名古屋	製造原価のコスト低減

問 11. 平成 27 年 1～3 月の売上が前期（平成 26 年 10～12 月）に比べて

「売上増加の要因」の内容を表にまとめています。

地区	売上増加の要因
東京	7-12 月が平均して落ちていた分、1-3 月に多少の反動があっただけ。景況が良くなった訳では決してない。
東京	H 26 年 10～12 月が悪すぎた
大阪	質量増、決算対策の売り上げ計上
大阪	自動車部品
大阪	新分野への参入
名古屋	一部のお客様の需要回復
名古屋	特定の需要家からの受注
名古屋	設備関連の仕事 増加
名古屋	横ばい
名古屋	紐付商品による売り上げ確保
名古屋	新規受注獲得
東北	年度末の駆け込みが、想定以上に多かった
北関東	客先受注の増加 — 主要顧客プラススポット受注
北関東	品質デリバリー対応により、シェアアップ
北関東	紐付き材の増加
九州	円安のお蔭の様な気がします

「売上減少の要因」の内容を表にまとめています。

地区	売上減少の要因
東京	建設機械業界の低迷
東京	3 月の駆け込み需要が今年はなかった
東京	微減ではあるが、全体的に荷動きが低迷している
東京	材料の動きが悪い
東京	自動車、IT 関連の動きは H 26 年 12 月以降荷動きが低調
東京	稼働日数減
東京	試作型分野の時期的なタイミングによる減少と思われる
大阪	客先在庫調整及び先安感
大阪	季節要因
大阪	鋼材販売、機械加工共に受注が減少した。自動車生産の調整の影響を受けたと思われる。
大阪	需要減
大阪	1～2 月の稼働日が少ない
大阪	大企業は利益が上がっているのに、うちの様な小さい所は何故売り上げが減少するのか良く判りません
大阪	稼働日数減
大阪	わかりません
大阪	特に原因の特定は困難です。可能性とすれば先安感がある中の在庫調整が考えられます。
大阪	農機メーカーの減産が一番の大きな要因です。
大阪	大型受注が減っている
大阪	スポット品の受注が減少している

一般社団法人 全日本特殊鋼流通協会

U R L : <http://www.zentokkyo.or.jp>

E - m a i l : <mailto:info@zentokkyo.or.jp>

大阪	仲間売主体で、全体的に動きが悪かった
名古屋	客先ニーズの減少
名古屋	得意先各社の決算在庫調整と思われる減
名古屋	工作機メーカー間の差が出て来ている
名古屋	自動車、大型建機向けの減少
名古屋	工作機械、建機、設備等全般にわたり受注が減っている。要因は判らない
名古屋	需要の減少。競争激化により受注獲得減少
名古屋	建機需要の減少
東北	安売り（販売価格の低下、大手の安売り）
静岡	全体的に調整が入ったものと考えています。4月以降に期待

問 12. 平成27年は賃上げされますか。

「定期昇給のみ」が44.5%、「定期昇給+ベースアップ」が21.9%、「賃上げしない」が15.8%、「賃下げする」が0.7%、「一時金で調整」が2.7%でした。

「その他」の内容を表にまとめています。

地区	賃上げされますか その他の内容
東京	正確に言うと、1/2 定期昇給+1/2 ベースアップ
大阪	1（定期昇給のみ）または2（定期昇給+ベースアップ）にするかは未定
大阪	3. 賃上げしない と 5. 一時金で調整
大阪	1. 定期昇給のみ と 5. 一時金で調整
大阪	不明
名古屋	現状では未定
名古屋	定期昇給と一時金で調整
名古屋	迷っている

問 13. 円安に定着していますが、海外からの回帰の需要がありますか。差支えなければどんな内容かお聞かせください。

内容を表にまとめています。

地区	海外から回帰の需要 内容
東京	特になし
東京	ない
東京	若干、金型が戻っている気がする
東京	具体的な動きはない
東京	特になし
東京	金型関係の客先の売上が増えて来ている
東京	特になし
東京	不透明（具体的にはわからない）
東京	まだない
東京	まだない実感ない
東京	現在はなし
東京	自動車金型
東京	なし
大阪	産業機械分野の客先にて業績回復が見られる
大阪	少ロット、少量生産品、シャフト部品等

大阪	特に感じられない
大阪	仕事量が減少している
大阪	パナソニックの関連でタイから国内に回帰が1点有ります
大阪	回帰の需要はありません
大阪	噂は聞かすが、まだその効果はない
大阪	需要家から何件か話は聞いたが、需要までは至っていない
大阪	まだ本格化していない
名古屋	なし
名古屋	思ったほどの回帰はない状況です
名古屋	ない
名古屋	なし
名古屋	該当なし
名古屋	回帰の需要は感じられない
名古屋	輸入商品が多く、価格メリットが希薄となった
名古屋	特に金型関連が国内回帰している
名古屋	特になし
名古屋	海外生産の物を国内生産へ切り替えの話はいただいたが、まだ具体的にはなっていない
東北	昨年より量産品、車部品等の製作物引合等が増えているが、単価が海外生産価格をベースとしている為、当社では辞退
東北	自動車関連にて回帰の情報があります
北関東	家電（白物）メーカーの金型製作を国内に戻した
北関東	回帰の需要はあまり無い
静岡	元請け企業の回帰の噂は聞いているが、具体的な受注という段階になっていない
九州	話には聞きますが、実感はない

問 14. 現在、及び来四半期以降の景気について
内容を表にまとめています。

地区	現在、及び来四半期以降の景気について
東京	競争激化
東京	横並び推移の見込
東京	設備等中心に少し良くなる
東京	リスクが取りにくい社会になっており、今後の景気の見通しは厳しい状況が続く
東京	新興国の減速感が鮮明になってきているので、パイは大きくならないが、選択と集中で巡航速度を保ち、さらにアクセルを踏めるようにしなければならない
東京	4-6月は1-3月より10%ダウン。7-9月も同レベル。10-12月が夏休みが終わらないと分からない。何と言っても車が・・・？
東京	足元はほぼ横ばい状態が続いており、これといった業種で荷動きが良くなる話もなく、現状のまま推移しそうである。
東京	大きな変化はないと思われる
東京	上向きになると思う
東京	現状維持
東京	国内回帰が進めば受注が増加すると思う。輸入は円安の影響が見込まれる
東京	判らない

東京	悪くはないが、良くもない
東京	CMEのニッケルが下がり、不安定な状態が続くと思われ、先行きは不透明です。
大阪	補正予算、オリンピック関連、老築化による設備改善品などの需要はある
大阪	少しずつ良くなる
大阪	4－6月も増加する要素が無く、7月以降に期待
大阪	新年度となった4月も荷動きは芳しくない。7－9月には自動車生産もUPする計画の様なので、その前の5月以降は部品メーカーも忙しくなってくると思う。
大阪	良くて現状維持程度と考えている
大阪	世界情勢の変化によって何が起きるか判らないので、先の事は予想できません
大阪	自動車生産が伸びないので、先行き不安
大阪	やや弱い傾向が続くと考えます
大阪	関西は造船、建機、農機がメインで、この業種がすべて悪い。今期以降も回復の見込みがありません
大阪	何でもかんでも先送りの中、見通しは立っていない
大阪	下期の景気回復に期待
大阪	切れない程度の仕事量。株価などを見ていると、この仕事量が上限域と考える
大阪	前年並み
大阪	現状横這い状態が続くのではと考えています
名古屋	自動車など消費増税後の買い控え継続が懸念される
名古屋	大きな変動はないと考えています
名古屋	良くなる見通しが無い
名古屋	判らない
名古屋	大きな変化は無いと思う
名古屋	今期と変わらず、景気が良くなるという期待感を持ってない
名古屋	荷の動きが鈍くなっている様だ
名古屋	若干悪くなるのでは
名古屋	27年上期は厳しい状態続く。下期に期待する
名古屋	2017年度に向けての第一ステップアップ
名古屋	自動車の生産動向による
名古屋	あまり変わらない
名古屋	あまり期待できない
名古屋	変化なし
東北	自動車、半導体に期待。前年度より良い情報が聞こえて
北関東	国内製造業の需要は、増えないので景気は変わらない
静岡	国内製造業の稼働増に大いに期待しています
九州	現状維持の様に思える

問15. アンケートの設問について、ご意見をお寄せください。又、希望する設問等がございましたらご提案ください。内容を表にまとめています。

地区	アンケートの設問について
東京	なし
東京	なし

一般社団法人 全日本特殊鋼流通協会
U R L : <http://www.zentokkyo.or.jp>
E - m a i l : <mailto:info@zentokkyo.or.jp>

大阪	問4、問5の「平成26年7月～9月に比べて（前期比）」は「平成26年10月～12月に比べて（前期比）」の誤りでは？印刷前によくチェックして欲しい。回答率をUPさせるためにも正確をお願いします。支部事務局にも大手問屋さんから苦情が入っております。
名古屋	特になし
名古屋	なし
名古屋	メールでの回答方法はいかがでしょう
静岡	問4、問5は期間が間違えでは？

以上

平成27年4月10日

第73回 全特協景況アンケート調査書

一般社団法人 全日本特殊鋼流通協会
調査研究委員会

調査対象期間：平成27年1月～3月

回答締切：平成27年4月20日(月) 該当項目に○印をつけてください。

(正会員256社にアンケートをお願い致しました。)

問1. 貴社の所属支部・地区は

1. 東京（埼玉・神奈川・新潟・長野を含む） 2. 大阪 3. 名古屋 4. 東北 5. 北関東 6. 静岡 7. 広島
8. 九州

問2. 貴社（登録事業所を含む）

(イ) 従業員数は

1. 10人以下 2. 11人～20人 3. 21人～40人 4. 41人～100人 5. 101人以上

(ロ) 売上高は（前年度年商）

1. 1億円まで 2. 3億円まで 3. 5億円まで 4. 10億円まで 5. 50億円まで
6. 100億円まで 7. 200億円まで 8. 300億円まで 9. 300億円以上

問3. 貴社（登録事業所を含む）の平成27年1月～3月の売上高は

(イ) 平成27年1月～3月は平成26年10月～12月に比べて（前期比）

1. かなり増加 2. やや増加 3. あまり変わらない 4. やや減少 5. かなり減少

(ロ) 平成27年1月～3月は平成26年1月～3月に比べて（前年同期比）

1. かなり増加 2. やや増加 3. あまり変わらない 4. やや減少 5. かなり減少

問4. 貴社の業績（収益）及び特殊鋼流通業界の景気の見通しについて

(イ) 平成27年1月～3月は

1. 黒字であった 2. 収支トントン 3. 赤字であった

(ロ) 平成27年1月～3月は平成26年10月～12月に比べて（前期比）

1. 良くなっている 2. あまり変わらない 3. 悪くなっている

(ハ) 貴社の来期の業績は、平成27年1月～3月よりも

1. かなり良くなる 2. やや良くなる 3. あまり変わらない 4. やや悪くなる 5. かなり悪くなる
6. 判らない

(ニ) 特殊鋼流通業界の景気は、現在とくらべて

1. かなり良くなる 2. やや良くなる 3. あまり変わらない 4. やや悪くなる 5. かなり悪くなる
6. 判らない

問5. 貴社の取扱商品の販売価格は平成26年10月～12月に比べて（前期比）

(イ) 構造用鋼 1. 上昇気味 2. 変わらない 3. 下降気味

(ロ) 工具鋼 1. 上昇気味 2. 変わらない 3. 下降気味

(ハ) ステンレス 1. 上昇気味 2. 変わらない 3. 下降気味

(ニ) 切断賃 1. 上昇気味 2. 変わらない 3. 下降気味

(ホ) 機械加工賃 1. 上昇気味 2. 変わらない 3. 下降気味

問6. 貴社の在庫は

1. 多い 2. やや多い 3. 適量 4. やや少ない 5. 少ない

問7. 金融機関の対応について（平成26年10月～12月と比べて）

1. 厳しくなった → 内容は： ①融資枠 ②金利 ③その他

2. 良くなった → 内容は： ①融資枠 ②金利 ③その他

一般社団法人 全日本特殊鋼流通協会

U R L : <http://www.zentokkyo.or.jp>

E - m a i l : <mailto:info@zentokkyo.or.jp>

その他の内容をご記入ください。()

3. 変わらない

問8. 貴社の設備投資について（平成27年4月～6月の設備投資計画）

1. ある（あるとご回答の方は、次に○印をつけてください） 2. ない

1. 車 2. 鋸盤 3. 工作機械 4. パソコン等事務機 5. 社屋・倉庫 6. その他()

問9. 貴社が現在直面している経営上の問題点（いくつでも○印をつけてください）

- | | | |
|---------------------|------------|----------------|
| 1. 販売不振 | 2. 販売価格安 | 3. 競争激化 |
| 4. 客先ニーズの変化 | 5. 取引条件の悪化 | 6. 人件費増 |
| 7. 人件費以外の経費増（運賃・金利） | 8. 資金繰り難 | 9. 従業員の確保難/求人難 |
| 10. 社員のレベルアップ | 11. 事業後継者難 | 12. 為替の変動 |
| 13. 空洞化（海外工場移転等） | | |
| 14. その他() | | |

問10. 適正な利益は確保されているか

1. 確保されている 2. なかなか確保出来ない 3. 適正な利益確保はあきらめている

“1. 確保されている”と答えられた方は差支えなければその方法をお教えてください。

()

問11. 平成27年1～3月の売上が前期（平成26年10～12月）に比べて**増加**された方または**減少**された方にお尋ねします。

(イ) 差支えなければ**売上増加**の要因をお聞かせ願います。

()

(ロ) 差支えなければ**売上減少**の要因をお聞かせ願います。

()

問12. 平成27年度は賃上げされますか。お聞かせ願います。

1. 定期昇給のみ 2. 定期昇給＋ベースアップ 3. 賃上げしない 4. 賃下げする 5. 一時金で調整
6. その他()

問13. 円安に定着していますが、海外から回帰の必要がありますか。差支えなければどんな内容かお聞かせください。

()

問14. 現在、及び来四半期以降の景気についてご意見をご記入ください。

()

問15. アンケートの設問について、ご意見をお寄せください。又、希望する設問等がございましたらご提案ください。

()

ご多忙中にもかかわらず、ご回答戴きありがとうございました。

ご返事は（一社）全日本特殊鋼流通協会・事務局宛 返信用封筒（受取人払い）を同封致しましたので、ご利用ください。

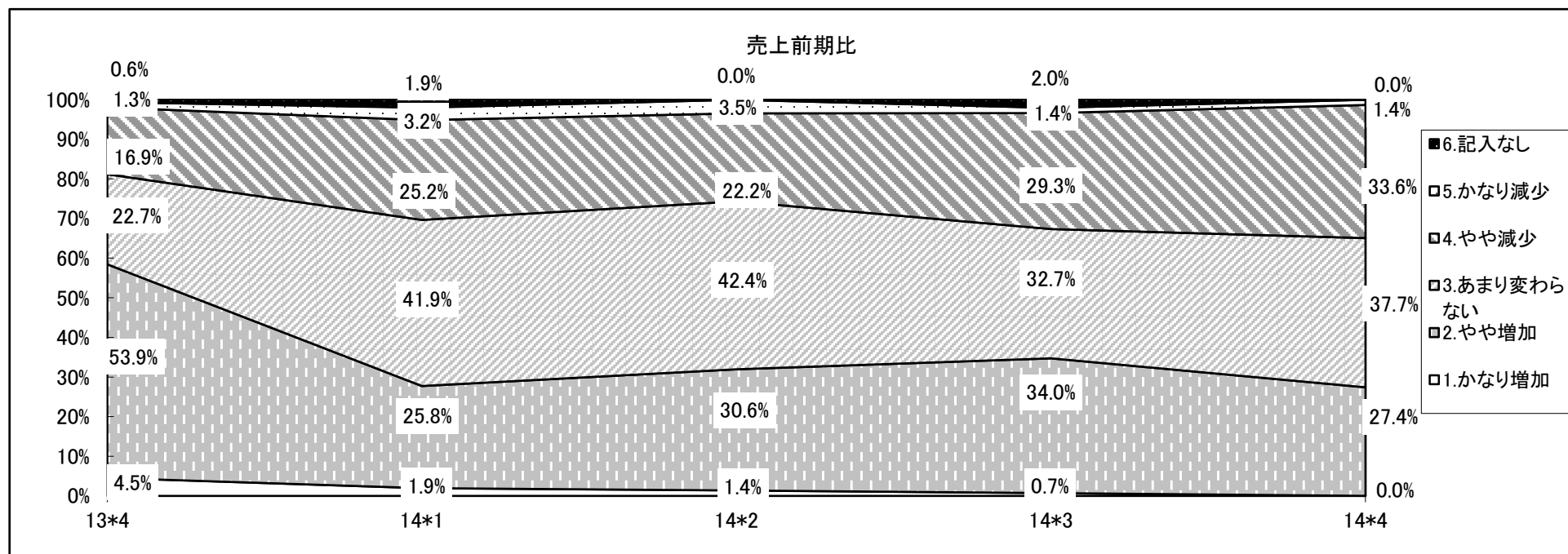
以上

問2-ロ. 売上高は

売上高	1.10人以下	2.11-20人	3.21-40人	4.41-100人	5.101人以上	6.記入なし	合計
1.1億円まで	12 8%	0 0%	0 0%	0 0%	0 0%	0 0%	12 8%
2.3億円まで	14 10%	2 1%	0 0%	0 0%	0 0%	0 0%	16 11%
3.5億円まで	8 5%	4 3%	0 0%	0 0%	0 0%	0 0%	12 8%
4.10億円まで	5 3%	11 8%	2 1%	0 0%	0 0%	0 0%	18 12%
5.50億円まで	0 0%	13 9%	19 13%	16 11%	1 1%	0 0%	49 34%
6.100億円まで	0 0%	1 1%	1 1%	9 6%	6 4%	0 0%	17 12%
7.200億円まで	0 0%	0 0%	0 0%	4 3%	3 2%	0 0%	7 5%
8.300億円まで	0 0%	1 1%	0 0%	0 0%	2 1%	0 0%	3 2%
9.300億円以上	0 0%	0 0%	0 0%	1 1%	11 8%	0 0%	12 8%
99.記入なし	0 0%	0 0%	0 0%	0 0%	0 0%	0 0%	0 0%
総計	39 27%	32 22%	22 15%	30 21%	23 16%	0 0%	146 100%

問3-イ. 売上前期比について

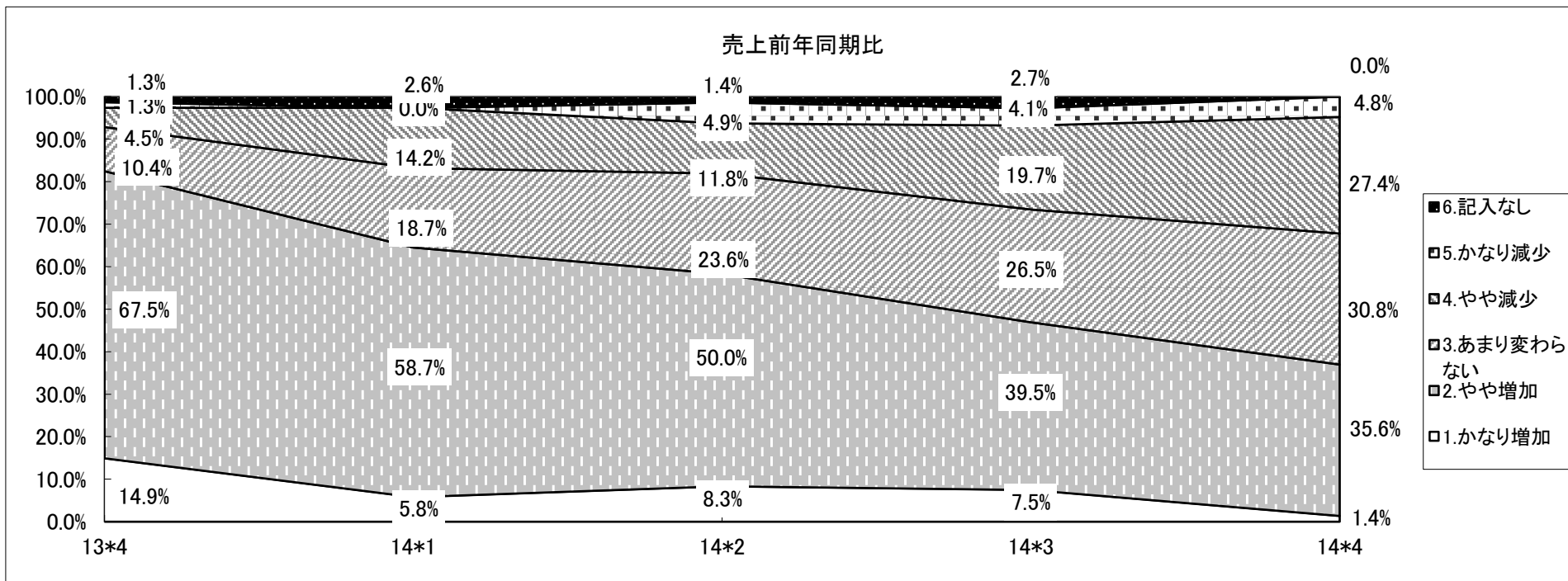
売上、前期比	東京			大阪			名古屋			その他			合計		
	14*2	14*3	14*4	14*2	14*3	14*4	14*2	14*3	14*4	14*2	14*3	14*4	14*2	14*3	14*4
1.かなり増加	1	1	0	0	0	0	1	0	0	0	0	0	2	1	0
	2.4%	2.4%	0.0%	0.0%	0.0%	0.0%	2.7%	0.0%	0.0%	0.0%	0.0%	0.0%	1.4%	0.7%	0.0%
2.やや増加	10	12	10	13	20	12	14	15	7	7	3	11	44	50	40
	24.4%	28.6%	25.0%	27.7%	40.0%	25.0%	37.8%	40.5%	18.9%	36.8%	16.7%	52.4%	30.6%	34.0%	27.4%
3.あまり変わらない	21	16	15	18	12	18	16	15	15	6	5	7	61	48	55
	51.2%	38.1%	37.5%	38.3%	24.0%	37.5%	43.2%	40.5%	40.5%	31.6%	27.8%	33.3%	42.4%	32.7%	37.7%
4.やや減少	7	12	15	15	15	18	5	6	13	5	10	3	32	43	49
	17.1%	28.6%	37.5%	31.9%	30.0%	37.5%	13.5%	16.2%	35.1%	26.3%	55.6%	14.3%	22.2%	29.3%	33.6%
5.かなり減少	2	1	0	1	1	0	1	0	2	1	0	0	5	2	2
	4.9%	2.4%	0.0%	2.1%	2.0%	0.0%	2.7%	0.0%	5.4%	5.3%	0.0%	0.0%	3.5%	1.4%	1.4%
6.記入なし	0	0	0	0	2	0	0	1	0	0	0	0	0	3	0
	0.0%	0.0%	0.0%	0.0%	4.0%	0.0%	0.0%	2.7%	0.0%	0.0%	0.0%	0.0%	0.0%	2.0%	0.0%
総計	41	42	40	47	50	48	37	37	37	19	18	21	144	147	146
	100.0%	100.0%	100.0%	100.0%	100.0%	100.0%	100.0%	100.0%	100.0%	100.0%	100.0%	100.0%	100.0%	100.0%	100.0%



注) 14*2とは、2014年度第2四半期を指します。

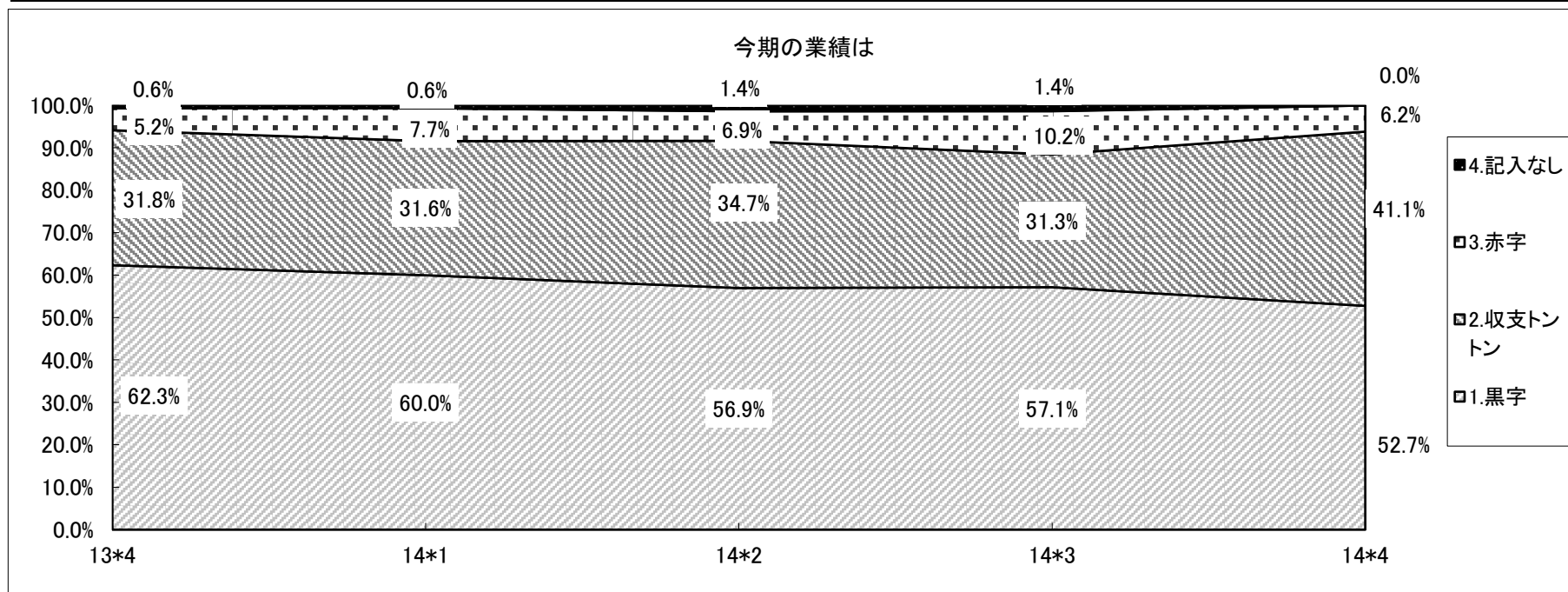
問3-口. 売上前年同期比

売上、前年同期比	東京			大阪			名古屋			その他			合計		
	14*2	14*3	14*4	14*2	14*3	14*4	14*2	14*3	14*4	14*2	14*3	14*4	14*2	14*3	14*4
1.かなり増加	5 12.2%	4 9.5%	1 2.5%	3 6.4%	5 10.0%	0 0.0%	3 8.1%	1 2.7%	0 0.0%	1 5.3%	1 5.6%	1 4.8%	12 8.3%	11 7.5%	2 1.4%
2.やや増加	15 36.6%	11 26.2%	13 32.5%	27 57.4%	17 34.0%	15 31.3%	21 56.8%	21 56.8%	14 37.8%	9 47.4%	9 50.0%	10 47.6%	72 50.0%	58 39.5%	52 35.6%
3.あまり変わらない	13 31.7%	15 35.7%	14 35.0%	11 23.4%	15 30.0%	16 33.3%	6 16.2%	7 18.9%	11 29.7%	4 21.1%	2 11.1%	4 19.0%	34 23.6%	39 26.5%	45 30.8%
4.やや減少	5 12.2%	10 23.8%	11 27.5%	5 10.6%	10 20.0%	15 31.3%	5 13.5%	5 13.5%	10 27.0%	2 10.5%	4 22.2%	4 19.0%	17 11.8%	29 19.7%	40 27.4%
5.かなり減少	2 4.9%	1 2.4%	1 2.5%	0 0.0%	1 2.0%	2 4.2%	2 5.4%	2 5.4%	2 2.0%	3 15.8%	2 11.1%	2 9.5%	7 4.9%	6 4.1%	7 4.8%
6.記入なし	1 2.4%	1 2.4%	0 0.0%	1 2.1%	2 4.0%	0 0.0%	0 0.0%	1 2.7%	0 0.0%	0 0.0%	0 0.0%	0 0.0%	2 1.4%	4 2.7%	0 0.0%
総計	41 100.0%	42 100.0%	40 100.0%	47 100.0%	50 100.0%	48 100.0%	37 100.0%	37 100.0%	37 100.0%	19 100.0%	18 100.0%	21 100.0%	144 100.0%	147 100.0%	146 100.0%



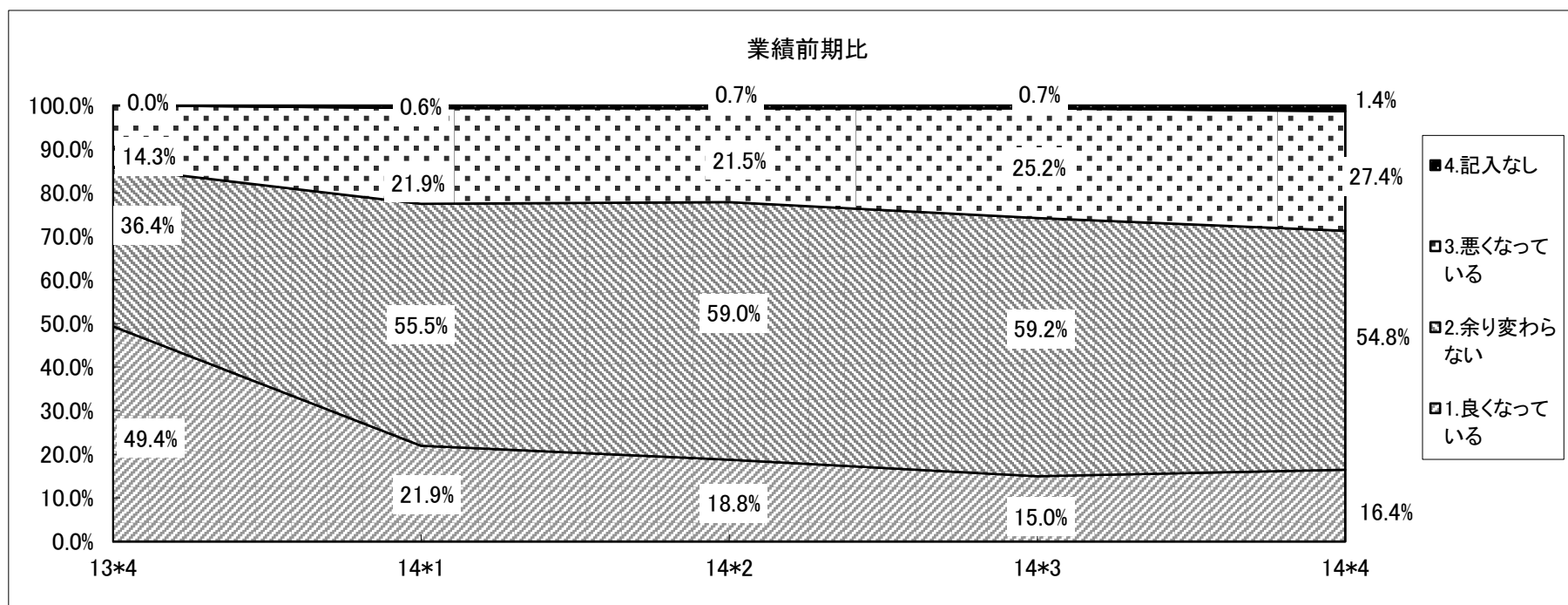
問4ーイ. 今期の業績は

今期業績	東京			大阪			名古屋			その他			合計		
	14*2	14*3	14*4	14*2	14*3	14*4	14*2	14*3	14*4	14*2	14*3	14*4	14*2	14*3	14*4
1.黒字	21 51.2%	22 52.4%	18 45.0%	31 66.0%	32 64.0%	29 60.4%	21 56.8%	22 59.5%	21 56.8%	9 47.4%	8 44.4%	9 42.9%	82 56.9%	84 57.1%	77 52.7%
2.収支トントン	17 41.5%	14 33.3%	20 50.0%	13 27.7%	14 28.0%	18 37.5%	12 32.4%	12 32.4%	13 35.1%	8 42.1%	6 33.3%	9 42.9%	50 34.7%	46 31.3%	60 41.1%
3.赤字	2 4.9%	6 14.3%	2 5.0%	3 6.4%	3 6.0%	1 2.1%	3 8.1%	2 5.4%	3 8.1%	2 10.5%	4 22.2%	3 14.3%	10 6.9%	15 10.2%	9 6.2%
4.記入なし	1 2.4%	0 0.0%	0 0.0%	0 0.0%	1 2.0%	0 0.0%	1 2.7%	1 2.7%	0 0.0%	0 0.0%	0 0.0%	0 0.0%	2 1.4%	2 1.4%	0 0.0%
総計	41 100.0%	42 100.0%	40 100.0%	47 100.0%	50 100.0%	48 100.0%	37 100.0%	37 100.0%	37 100.0%	19 100.0%	18 100.0%	21 100.0%	144 100.0%	147 100.0%	146 100.0%



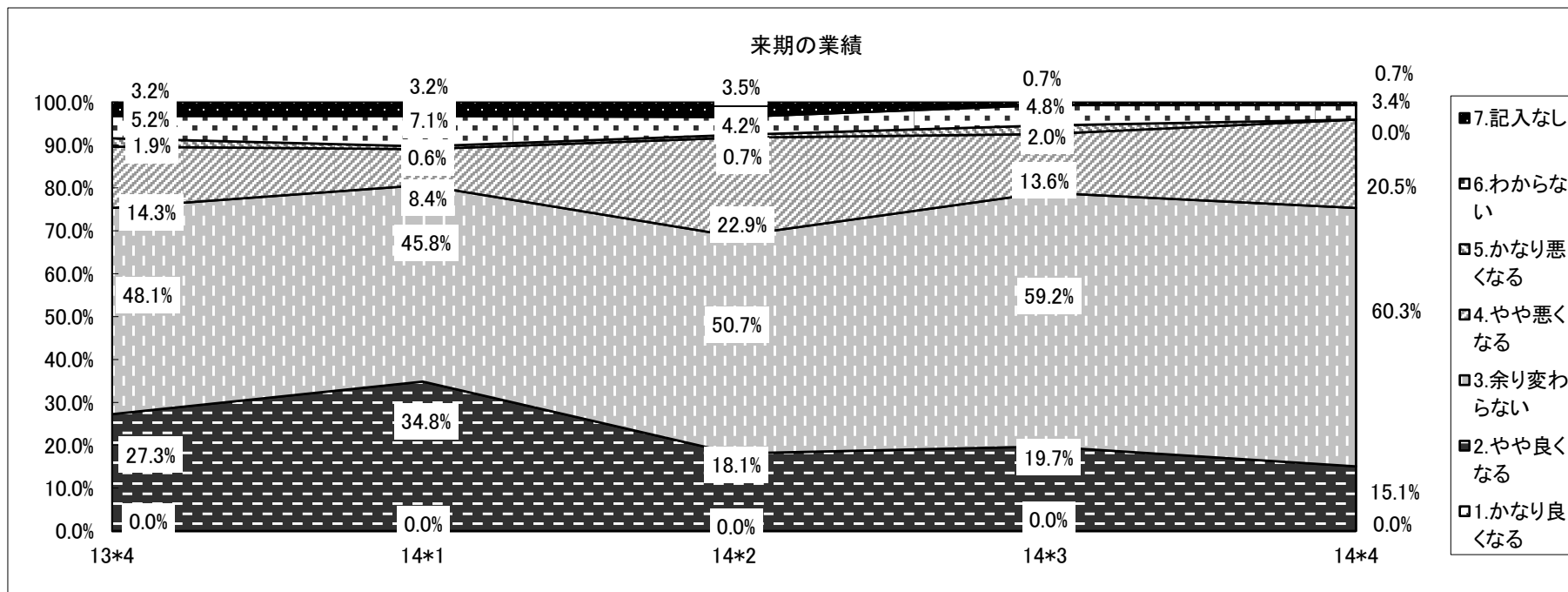
問4-ロ. 業績前期比

業績、前期比	東京			大阪			名古屋			その他			合計		
	14*2	14*3	14*4	14*2	14*3	14*4	14*2	14*3	14*4	14*2	14*3	14*4	14*2	14*3	14*4
1.良くなっている	4 9.8%	6 14.3%	3 7.5%	10 21.3%	10 20.0%	6 12.5%	9 24.3%	5 13.5%	8 21.6%	4 21.1%	1 5.6%	7 33.3%	27 18.8%	22 15.0%	24 16.4%
2.余り変わらない	26 63.4%	26 61.9%	25 62.5%	23 48.9%	27 54.0%	28 58.3%	24 64.9%	25 67.6%	15 40.5%	12 63.2%	9 50.0%	12 57.1%	85 59.0%	87 59.2%	80 54.8%
3.悪くなっている	10 24.4%	10 23.8%	11 27.5%	14 29.8%	12 24.0%	13 27.1%	4 10.8%	7 18.9%	14 37.8%	3 15.8%	8 44.4%	2 9.5%	31 21.5%	37 25.2%	40 27.4%
4.記入なし	1 2.4%	0 0.0%	1 2.5%	0 0.0%	1 2.0%	1 2.1%	0 0.0%	0 0.0%	0 0.0%	0 0.0%	0 0.0%	0 0.0%	1 0.7%	1 0.7%	2 1.4%
総計	41 100.0%	42 100.0%	40 100.0%	47 100.0%	50 100.0%	48 100.0%	37 100.0%	37 100.0%	37 100.0%	19 100.0%	18 100.0%	21 100.0%	144 100.0%	147 100.0%	146 100.0%



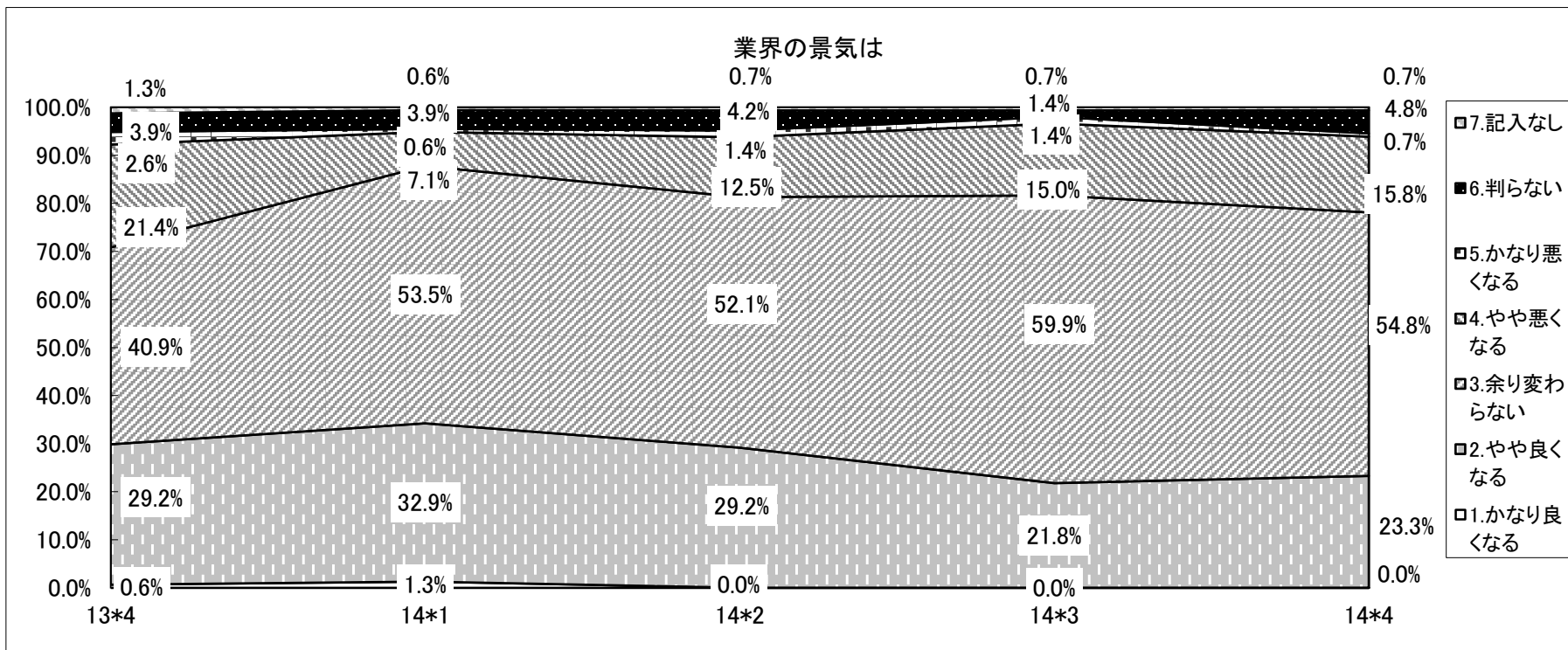
問4－ハ. 来期の業績は

来期の業績	東京			大阪			名古屋			その他			合計		
	14*2	14*3	14*4	14*2	14*3	14*4	14*2	14*3	14*4	14*2	14*3	14*4	14*2	14*3	14*4
1.かなり良くなる	0	0	0	0	0	0	0	0	0	0	0	0	0	0	0
	0.0%	0.0%	0.0%	0.0%	0.0%	0.0%	0.0%	0.0%	0.0%	0.0%	0.0%	0.0%	0.0%	0.0%	0.0%
2.やや良くなる	7	9	5	10	10	8	6	5	3	3	5	6	26	29	22
	17.1%	21.4%	12.5%	21.3%	20.0%	16.7%	16.2%	13.5%	8.1%	15.8%	27.8%	28.6%	18.1%	19.7%	15.1%
3.余り変わらない	18	23	24	22	27	28	22	25	25	11	12	11	73	87	88
	43.9%	54.8%	60.0%	46.8%	54.0%	58.3%	59.5%	67.6%	67.6%	57.9%	66.7%	52.4%	50.7%	59.2%	60.3%
4.やや悪くなる	12	7	9	11	8	9	7	5	9	3	0	3	33	20	30
	29.3%	16.7%	22.5%	23.4%	16.0%	18.8%	18.9%	13.5%	24.3%	15.8%	0.0%	14.3%	22.9%	13.6%	20.5%
5.かなり悪くなる	1	2	0	0	0	0	0	1	0	0	0	0	1	3	0
	2.4%	4.8%	0.0%	0.0%	0.0%	0.0%	0.0%	2.7%	0.0%	0.0%	0.0%	0.0%	0.7%	2.0%	0.0%
6.判らない	3	1	2	1	4	2	1	1	0	1	1	1	6	7	5
	7.3%	2.4%	5.0%	2.1%	8.0%	4.2%	2.7%	2.7%	0.0%	5.3%	5.6%	4.8%	4.2%	4.8%	3.4%
7.記入なし	0	0	0	3	1	1	1	0	0	1	0	0	5	1	1
	0.0%	0.0%	0.0%	6.4%	2.0%	2.1%	2.7%	0.0%	0.0%	5.3%	0.0%	0.0%	3.5%	0.7%	0.7%
総計	41	42	40	47	50	48	37	37	37	19	18	21	144	147	146
	100.0%	100.0%	100.0%	100.0%	100.0%	100.0%	100.0%	100.0%	100.0%	100.0%	100.0%	100.0%	100.0%	100.0%	100.0%



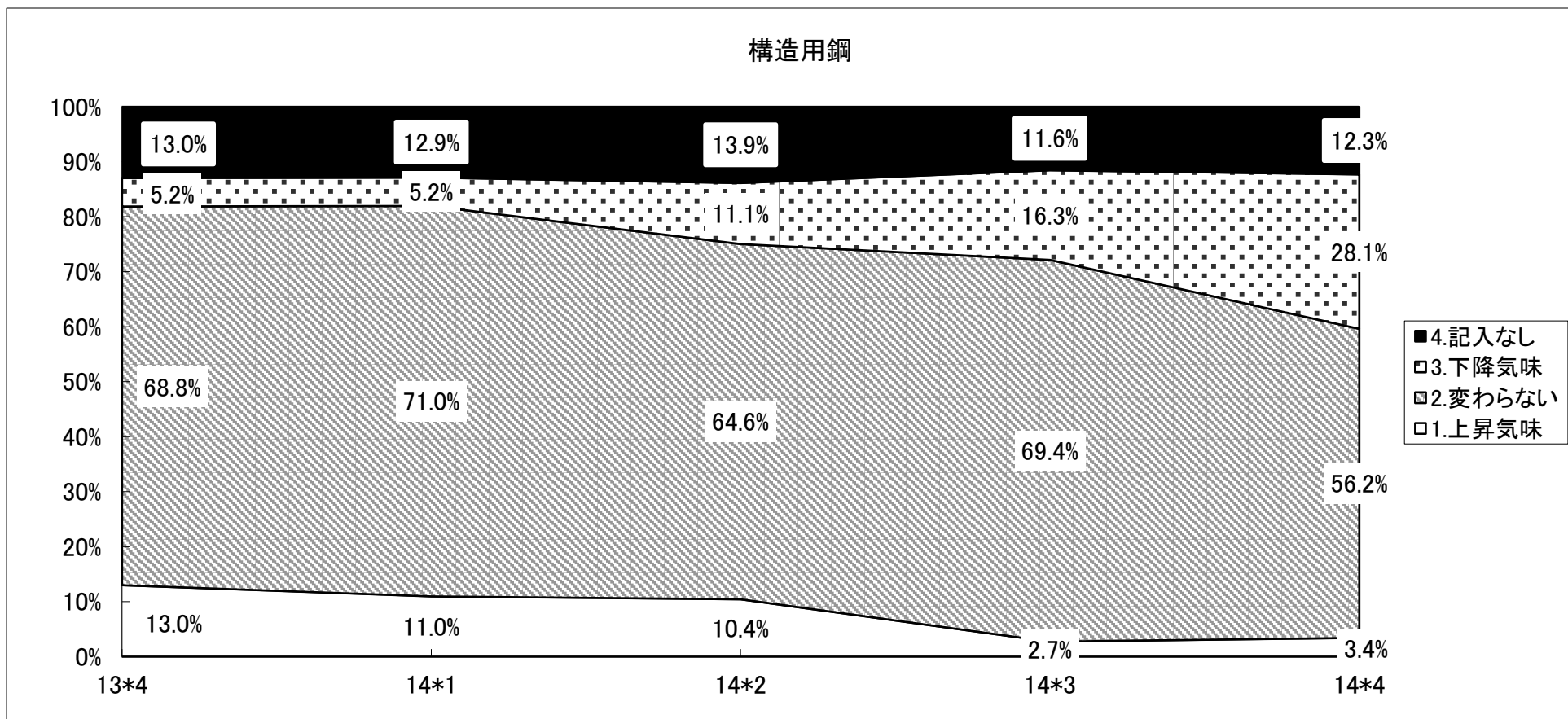
問4ー二. 業界の景気は

業界の景気は	東京			大阪			名古屋			その他			合計		
	14*2	14*3	14*4	14*2	14*3	14*4	14*2	14*3	14*4	14*2	14*3	14*4	14*2	14*3	14*4
1.かなり良くなる	0	0	0	0	0	0	0	0	0	0	0	0	0	0	0
	0.0%	0.0%	0.0%	0.0%	0.0%	0.0%	0.0%	0.0%	0.0%	0.0%	0.0%	0.0%	0.0%	0.0%	0.0%
2.やや良くなる	10	7	11	14	13	10	12	6	5	6	6	8	42	32	34
	24.4%	16.7%	27.5%	29.8%	26.0%	20.8%	32.4%	16.2%	13.5%	31.6%	33.3%	38.1%	29.2%	21.8%	23.3%
3.余り変わらない	22	27	18	25	26	26	17	26	23	11	9	13	75	88	80
	53.7%	64.3%	45.0%	53.2%	52.0%	54.2%	45.9%	70.3%	62.2%	57.9%	50.0%	61.9%	52.1%	59.9%	54.8%
4.やや悪くなる	7	7	9	4	8	6	6	5	8	1	2	0	18	22	23
	17.1%	16.7%	22.5%	8.5%	16.0%	12.5%	16.2%	13.5%	21.6%	5.3%	11.1%	0.0%	12.5%	15.0%	15.8%
5.かなり悪くなる	1	1	1	1	1	0	0	0	0	0	0	0	2	2	1
	2.4%	2.4%	2.5%	2.1%	2.0%	0.0%	0.0%	0.0%	0.0%	0.0%	0.0%	0.0%	1.4%	1.4%	0.7%
6.判らない	1	0	1	2	1	5	2	0	1	1	1	0	6	2	7
	2.4%	0.0%	2.5%	4.3%	2.0%	10.4%	5.4%	0.0%	2.7%	5.3%	5.6%	0.0%	4.2%	1.4%	4.8%
7.記入なし	0	0	0	1	1	1	0	0	0	0	0	0	1	1	1
	0.0%	0.0%	0.0%	2.1%	2.0%	2.1%	0.0%	0.0%	0.0%	0.0%	0.0%	0.0%	0.7%	0.7%	0.7%
総計	41	42	40	47	50	48	37	37	37	19	18	21	144	147	146
	100.0%	100.0%	100.0%	100.0%	100.0%	100.0%	100.0%	100.0%	100.0%	100.0%	100.0%	100.0%	100.0%	100.0%	100.0%

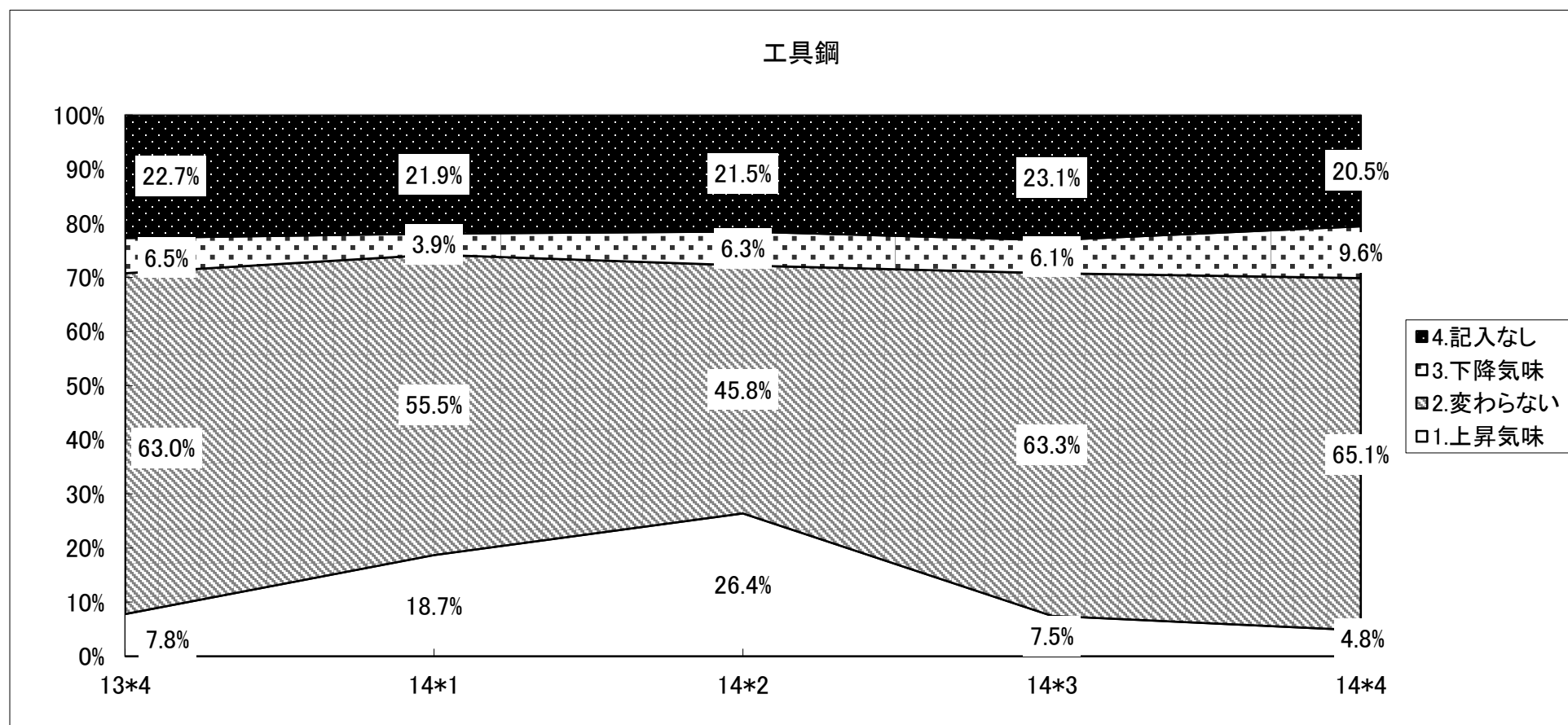


問5. 貴社の取扱商品の販売単価は前期に比べて

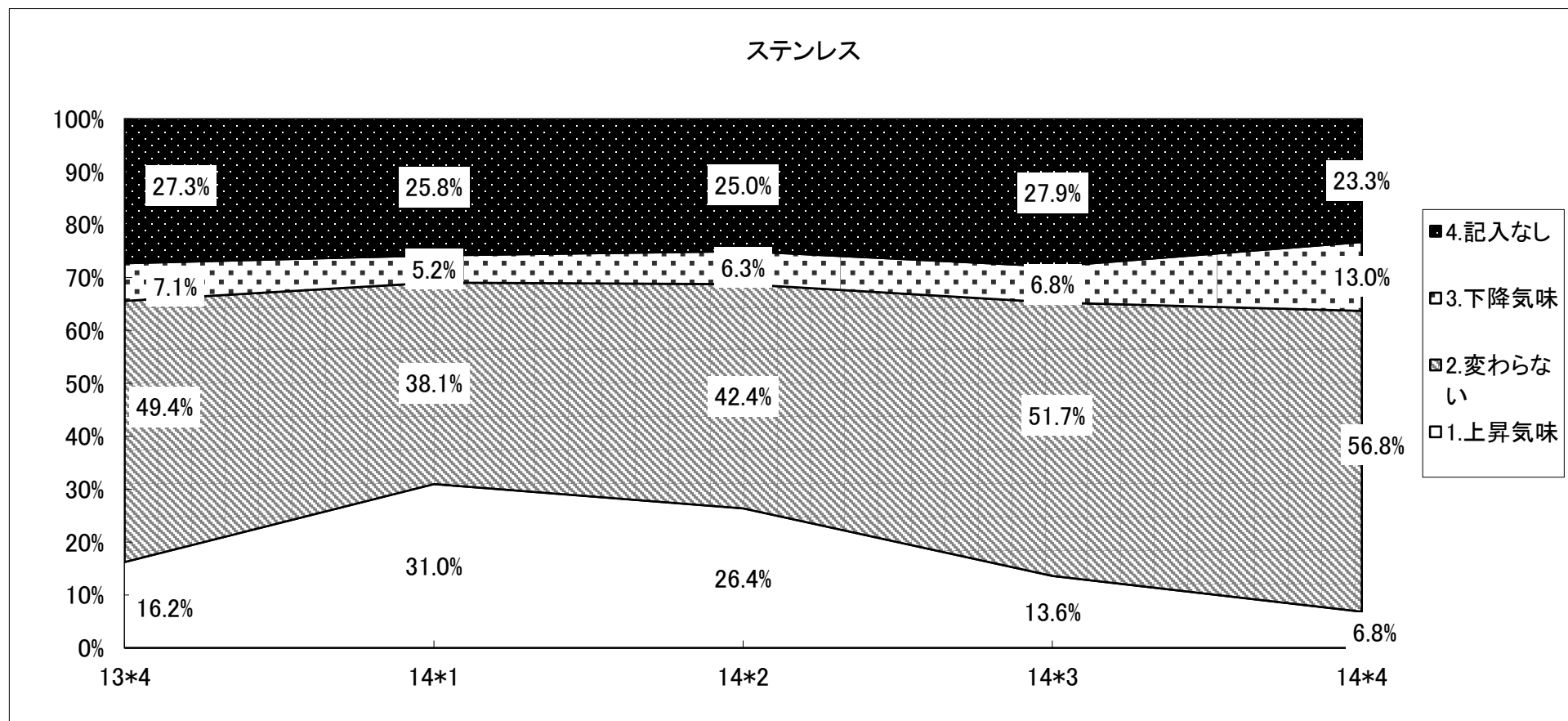
構造用鋼	東京			大阪			名古屋			その他			合計		
	14*2	14*3	14*4	14*2	14*3	14*4	14*2	14*3	14*4	14*2	14*3	14*4	14*2	14*3	14*4
1.上昇気味	6	2	1	4	0	1	1	1	0	4	1	3	15	4	5
	14.6%	4.8%	2.5%	8.5%	0.0%	2.1%	2.7%	2.7%	0.0%	21.1%	5.6%	14.3%	10.4%	2.7%	3.4%
2.変わらない	19	29	25	31	29	21	30	28	23	13	16	13	93	102	82
	46.3%	69.0%	62.5%	66.0%	58.0%	43.8%	81.1%	75.7%	62.2%	68.4%	88.9%	61.9%	64.6%	69.4%	56.2%
3.下降気味	6	5	8	4	12	17	4	6	11	2	1	5	16	24	41
	14.6%	11.9%	20.0%	8.5%	24.0%	35.4%	10.8%	16.2%	29.7%	10.5%	5.6%	23.8%	11.1%	16.3%	28.1%
4.記入なし	10	6	6	8	9	9	2	2	3	0	0	0	20	17	18
	24.4%	14.3%	15.0%	17.0%	18.0%	18.8%	5.4%	5.4%	8.1%	0.0%	0.0%	0.0%	13.9%	11.6%	12.3%
総計	41	42	40	47	50	48	37	37	37	19	18	21	144	147	146
	100.0%	100.0%	100.0%	100.0%	100.0%	100.0%	100.0%	100.0%	100.0%	100.0%	100.0%	100.0%	100.0%	100.0%	100.0%



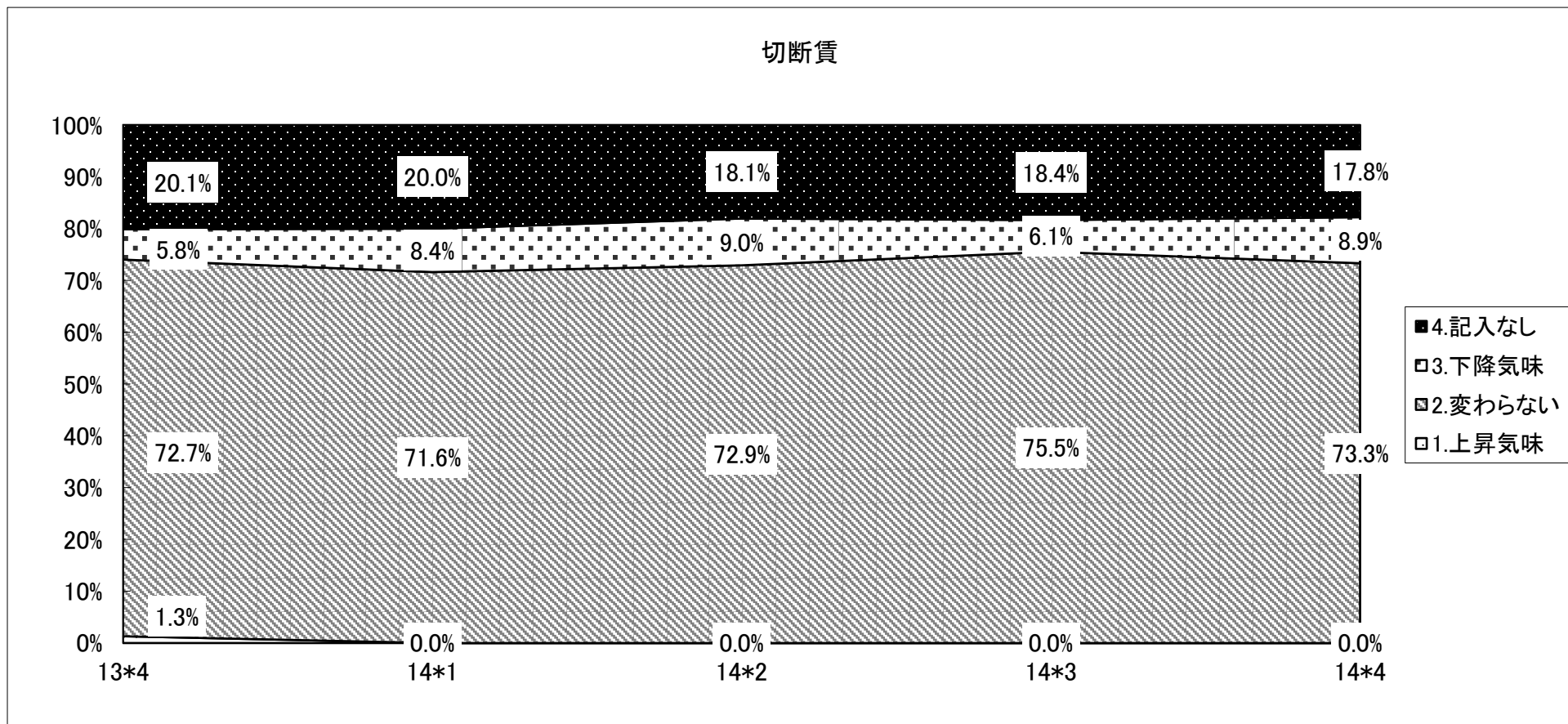
工具鋼	東京			大阪			名古屋			その他			合計		
	14*2	14*3	14*4	14*2	14*3	14*4	14*2	14*3	14*4	14*2	14*3	14*4	14*2	14*3	14*4
1.上昇気味	11 26.8%	2 4.8%	2 5.0%	9 19.1%	5 10.0%	3 6.3%	11 29.7%	2 5.4%	1 2.7%	7 36.8%	2 11.1%	1 4.8%	38 26.4%	11 7.5%	7 4.8%
2.変わらない	15 36.6%	25 59.5%	26 65.0%	26 55.3%	30 60.0%	27 56.3%	15 40.5%	23 62.2%	25 67.6%	10 52.6%	15 83.3%	17 81.0%	66 45.8%	93 63.3%	95 65.1%
3.下降気味	3 7.3%	3 7.1%	3 7.5%	3 6.4%	3 6.0%	4 8.3%	2 5.4%	3 8.1%	5 13.5%	1 5.3%	0 0.0%	2 9.5%	9 6.3%	9 6.1%	14 9.6%
4.記入なし	12 29.3%	12 28.6%	9 22.5%	9 19.1%	12 24.0%	14 29.2%	9 24.3%	9 24.3%	6 16.2%	1 5.3%	1 5.6%	1 4.8%	31 21.5%	34 23.1%	30 20.5%
総計	41 100.0%	42 100.0%	40 100.0%	47 100.0%	50 100.0%	48 100.0%	37 100.0%	37 100.0%	37 100.0%	19 100.0%	18 100.0%	21 100.0%	144 100.0%	147 100.0%	146 100.0%



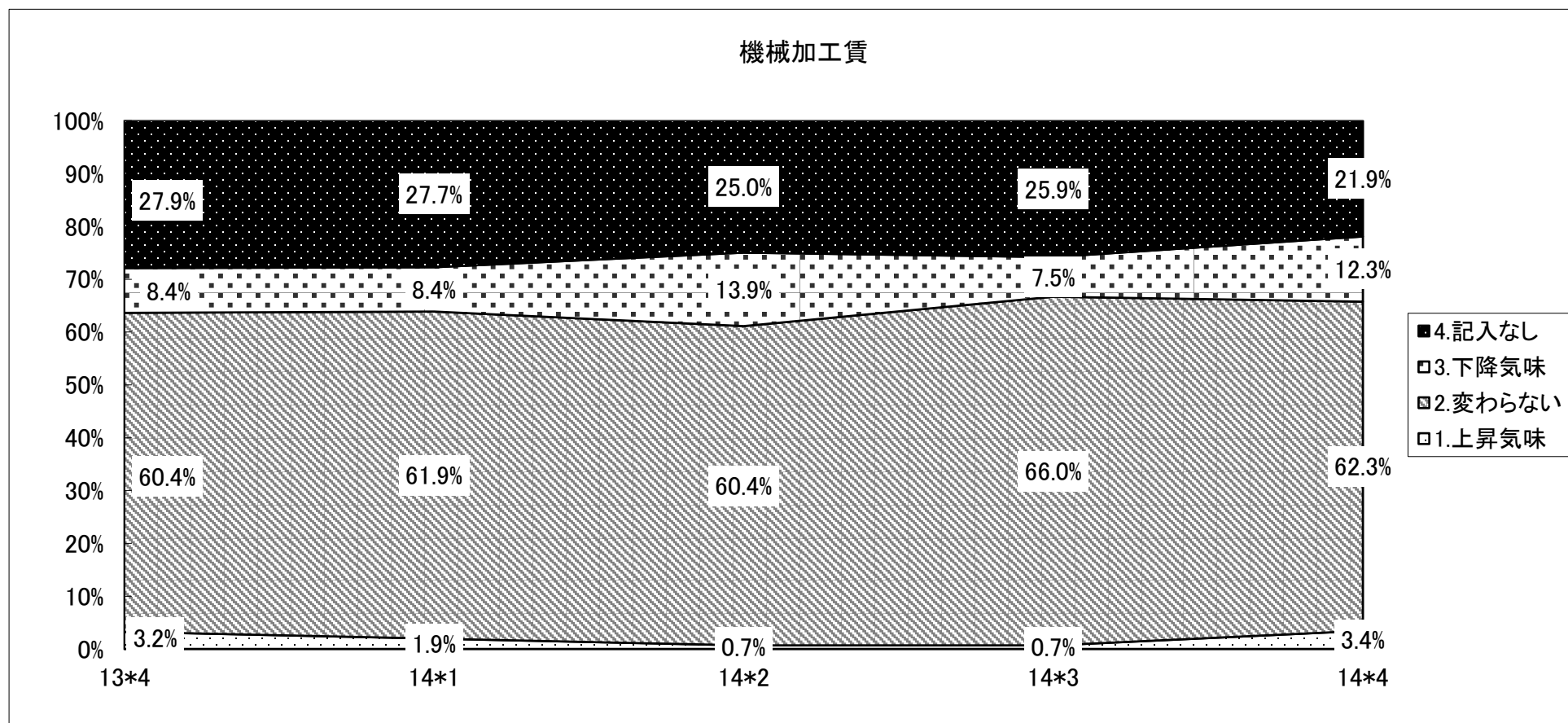
ステンレス	東京			大阪			名古屋			その他			合計		
	14*2	14*3	14*4	14*2	14*3	14*4	14*2	14*3	14*4	14*2	14*3	14*4	14*2	14*3	14*4
1.上昇気味	10 24.4%	5 11.9%	3 7.5%	15 31.9%	7 14.0%	2 4.2%	10 27.0%	5 13.5%	2 5.4%	3 15.8%	3 16.7%	3 14.3%	38 26.4%	20 13.6%	10 6.8%
2.変わらない	15 36.6%	22 52.4%	22 55.0%	18 38.3%	24 48.0%	23 47.9%	17 45.9%	20 54.1%	25 67.6%	11 57.9%	10 55.6%	13 61.9%	61 42.4%	76 51.7%	83 56.8%
3.下降気味	2 4.9%	3 7.1%	4 10.0%	3 6.4%	3 6.0%	9 18.8%	1 2.7%	3 8.1%	2 5.4%	3 15.8%	1 5.6%	4 19.0%	9 6.3%	10 6.8%	19 13.0%
4.記入なし	14 34.1%	12 28.6%	11 27.5%	11 23.4%	16 32.0%	14 29.2%	9 24.3%	9 24.3%	8 21.6%	2 10.5%	4 22.2%	1 4.8%	36 25.0%	41 27.9%	34 23.3%
総計	41 100.0%	42 100.0%	40 100.0%	47 100.0%	50 100.0%	48 100.0%	37 100.0%	37 100.0%	37 100.0%	19 100.0%	18 100.0%	21 100.0%	144 100.0%	147 100.0%	146 100.0%



切断賃	東京			大阪			名古屋			その他			合計		
	14*2	14*3	14*4	14*2	14*3	14*4	14*2	14*3	14*4	14*2	14*3	14*4	14*2	14*3	14*4
1.上昇気味	0	0	0	0	0	0	0	0	0	0	0	0	0	0	0
	0.0%	0.0%	0.0%	0.0%	0.0%	0.0%	0.0%	0.0%	0.0%	0.0%	0.0%	0.0%	0.0%	0.0%	0.0%
2.変わらない	28	30	30	32	34	31	29	31	30	16	16	16	105	111	107
	68.3%	71.4%	75.0%	68.1%	68.0%	64.6%	78.4%	83.8%	81.1%	84.2%	88.9%	76.2%	72.9%	75.5%	73.3%
3.下降気味	3	2	0	6	4	6	2	2	3	2	1	4	13	9	13
	7.3%	4.8%	0.0%	12.8%	8.0%	12.5%	5.4%	5.4%	8.1%	10.5%	5.6%	19.0%	9.0%	6.1%	8.9%
4.記入なし	10	10	10	9	12	11	6	4	4	1	1	1	26	27	26
	24.4%	23.8%	25.0%	19.1%	24.0%	22.9%	16.2%	10.8%	10.8%	5.3%	5.6%	4.8%	18.1%	18.4%	17.8%
総計	41	42	40	47	50	48	37	37	37	19	18	21	144	147	146
	100.0%	100.0%	100.0%	100.0%	100.0%	100.0%	100.0%	100.0%	100.0%	100.0%	100.0%	100.0%	100.0%	100.0%	100.0%

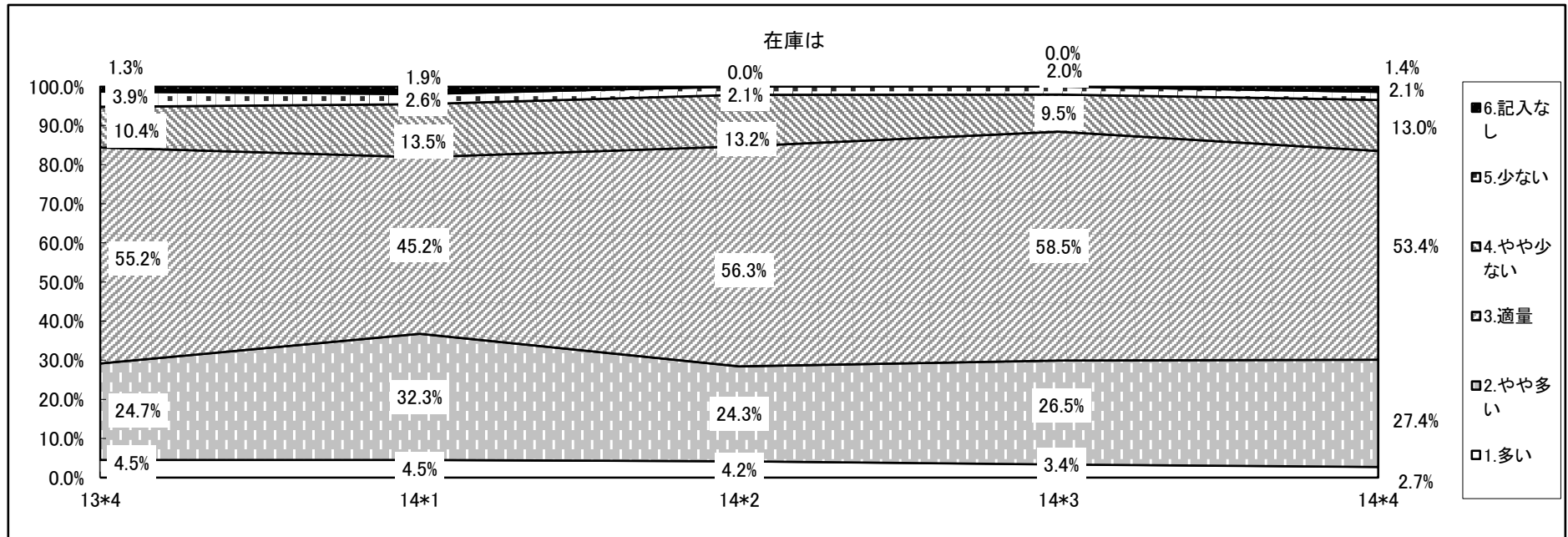


機械加工賃	東京			大阪			名古屋			その他			合計		
	14*2	14*3	14*4	14*2	14*3	14*4	14*2	14*3	14*4	14*2	14*3	14*4	14*2	14*3	14*4
1.上昇気味	0	0	2	0	0	1	1	1	1	0	0	1	1	1	5
	0.0%	0.0%	5.0%	0.0%	0.0%	2.1%	2.7%	2.7%	2.7%	0.0%	0.0%	4.8%	0.7%	0.7%	3.4%
2.変わらない	24	28	26	26	27	31	25	27	21	12	15	13	87	97	91
	58.5%	66.7%	65.0%	55.3%	54.0%	64.6%	67.6%	73.0%	56.8%	63.2%	83.3%	61.9%	60.4%	66.0%	62.3%
3.下降気味	3	2	1	8	6	4	3	1	7	6	2	6	20	11	18
	7.3%	4.8%	2.5%	17.0%	12.0%	8.3%	8.1%	2.7%	18.9%	31.6%	11.1%	28.6%	13.9%	7.5%	12.3%
4.記入なし	14	12	11	13	17	12	8	8	8	1	1	1	36	38	32
	34.1%	28.6%	27.5%	27.7%	34.0%	25.0%	21.6%	21.6%	21.6%	5.3%	5.6%	4.8%	25.0%	25.9%	21.9%
総計	41	42	40	47	50	48	37	37	37	19	18	21	144	147	146
	100.0%	100.0%	100.0%	100.0%	100.0%	100.0%	100.0%	100.0%	100.0%	100.0%	100.0%	100.0%	100.0%	100.0%	100.0%



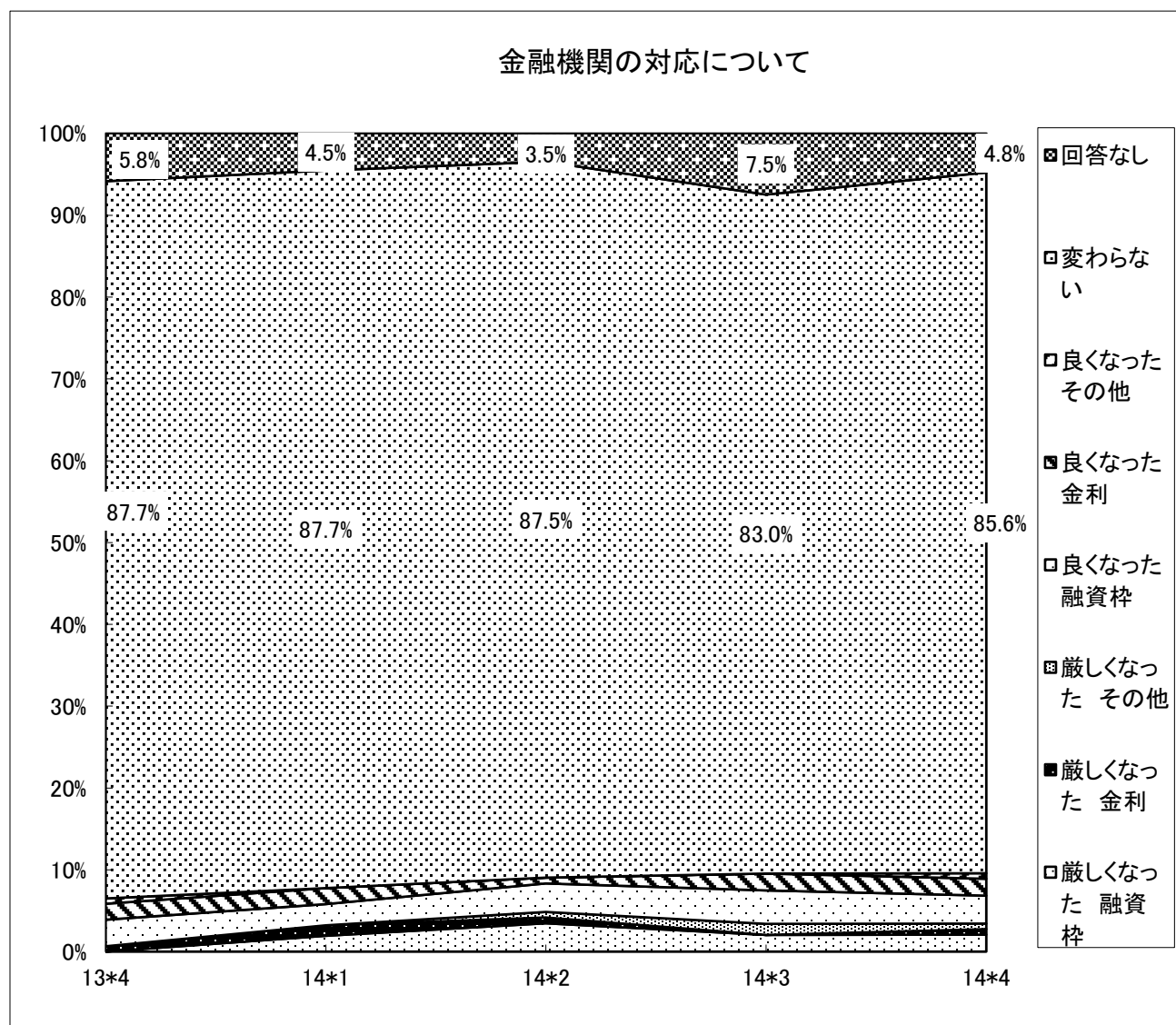
問6. 在庫は

在庫は	東京			大阪			名古屋			その他			合計		
	14*2	14*3	14*4	14*2	14*3	14*4	14*2	14*3	14*4	14*2	14*3	14*4	14*2	14*3	14*4
1.多い	2 4.9%	2 4.8%	1 2.5%	3 6.4%	2 4.0%	2 4.2%	1 2.7%	1 2.7%	1 2.7%	0 0.0%	0 0.0%	0 0.0%	6 4.2%	5 3.4%	4 2.7%
2.やや多い	15 36.6%	21 50.0%	15 37.5%	11 23.4%	11 22.0%	17 35.4%	6 16.2%	6 16.2%	6 16.2%	3 15.8%	1 5.6%	2 9.5%	35 24.3%	39 26.5%	40 27.4%
3.適量	15 36.6%	14 33.3%	16 40.0%	33 70.2%	31 62.0%	25 52.1%	23 62.2%	27 73.0%	23 62.2%	10 52.6%	14 77.8%	14 66.7%	81 56.3%	86 58.5%	78 53.4%
4.やや少ない	7 17.1%	3 7.1%	5 12.5%	0 0.0%	6 12.0%	4 8.3%	6 16.2%	2 5.4%	6 16.2%	6 31.6%	3 16.7%	4 19.0%	19 13.2%	14 9.5%	19 13.0%
5.少ない	2 4.9%	2 4.8%	1 2.5%	0 0.0%	0 0.0%	0 0.0%	1 2.7%	1 2.7%	1 2.7%	0 0.0%	0 0.0%	1 4.8%	3 2.1%	3 2.0%	3 2.1%
6.記入なし	0 0.0%	0 0.0%	2 5.0%	0 0.0%	0 0.0%	0 0.0%	0 0.0%	0 0.0%	0 0.0%	0 0.0%	0 0.0%	0 0.0%	0 0.0%	0 0.0%	2 1.4%
総計	41 100.0%	42 100.0%	40 100.0%	47 100.0%	50 100.0%	48 100.0%	37 100.0%	37 100.0%	37 100.0%	19 100.0%	18 100.0%	21 100.0%	144 100.0%	147 100.0%	146 100.0%



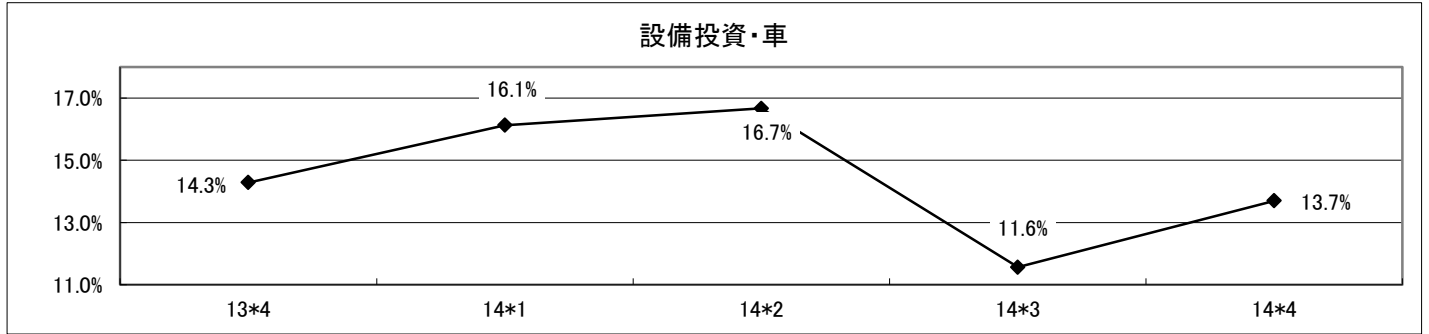
問7. 金融機関の対応について

	東京			大阪			名古屋			その他			合計		
	14*2	14*3	14*4	14*2	14*3	14*4	14*2	14*3	14*4	14*2	14*3	14*4	14*2	14*3	14*4
厳しくなった 融資枠	2 4.9%	1 2.4%	1 2.5%	2 4.3%	2 4.0%	2 4.2%	0 0.0%	0 0.0%	0 0.0%	1 5.3%	0 0.0%	0 0.0%	5 3.5%	3 2.0%	3 2.1%
厳しくなった 金利	0 0.0%	0 0.0%	1 2.5%	0 0.0%	0 0.0%	0 0.0%	1 2.7%	0 0.0%	0 0.0%	0 0.0%	0 0.0%	0 0.0%	1 0.7%	0 0.0%	1 0.7%
厳しくなった その他	0 0.0%	1 2.4%	1 2.5%	0 0.0%	1 2.0%	0 0.0%	0 0.0%	0 0.0%	0 0.0%	1 5.3%	0 0.0%	0 0.0%	1 0.7%	2 1.4%	1 0.7%
良くなった 融資枠	2 4.9%	2 4.8%	1 2.5%	1 2.1%	2 4.0%	1 2.1%	2 5.4%	2 5.4%	2 5.4%	0 0.0%	0 0.0%	1 4.8%	5 3.5%	6 4.1%	5 3.4%
良くなった 金利	1 2.4%	1 2.4%	2 5.0%	0 0.0%	0 0.0%	0 0.0%	0 0.0%	1 2.7%	0 0.0%	0 0.0%	1 5.6%	1 4.8%	1 0.7%	3 2.0%	3 2.1%
良くなった その他	0 0.0%	0 0.0%	0 0.0%	0 0.0%	0 0.0%	0 0.0%	0 0.0%	0 0.0%	0 0.0%	0 0.0%	0 0.0%	1 4.8%	0 0.0%	0 0.0%	1 0.7%
変わらない	34 82.9%	34 81.0%	32 80.0%	42 89.4%	42 84.0%	41 85.4%	33 89.2%	30 81.1%	34 91.9%	17 89.5%	16 88.9%	18 85.7%	126 87.5%	122 83.0%	125 85.6%
回答なし	2 4.9%	3 7.1%	2 5.0%	2 4.3%	3 6.0%	4 8.3%	1 2.7%	4 10.8%	1 2.7%	0 0.0%	1 5.6%	0 0.0%	5 3.5%	11 7.5%	7 4.8%
総計	41 100.0%	42 100.0%	40 100.0%	47 100.0%	50 100.0%	48 100.0%	37 100.0%	37 100.0%	37 100.0%	19 100.0%	18 100.0%	21 100.0%	144 100.0%	147 100.0%	146 100.0%

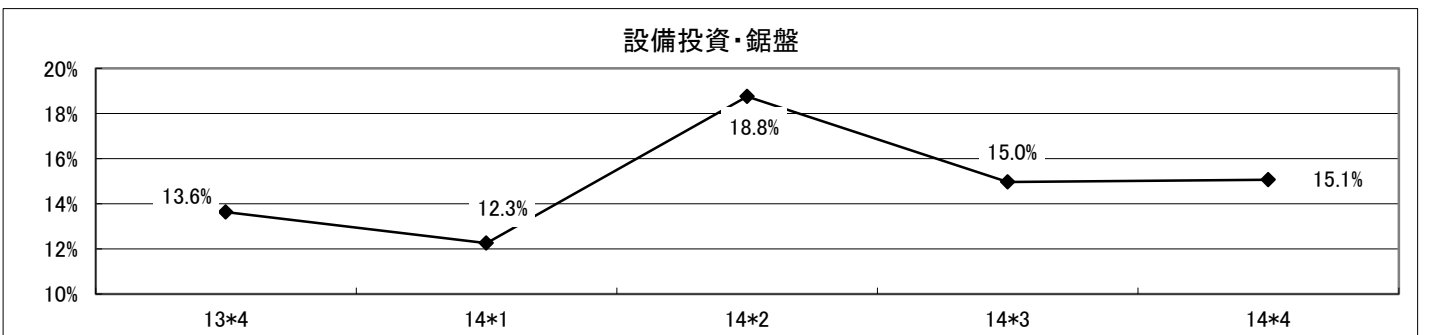


問8. 設備投資

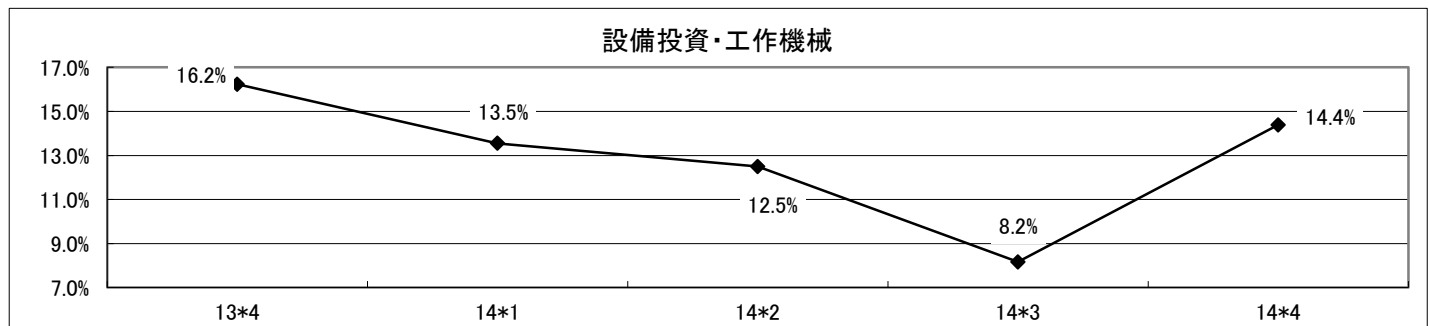
車	東京			大阪			名古屋			その他			合計		
	14*2	14*3	14*4	14*2	14*3	14*4	14*2	14*3	14*4	14*2	14*3	14*4	14*2	14*3	14*4
する	2 4.9%	1 2.4%	3 7.5%	10 21.3%	9 18.0%	9 18.8%	7 18.9%	5 13.5%	6 16.2%	5 26.3%	2 11.1%	2 9.5%	24 16.7%	17 11.6%	20 13.7%
しない	39 95.1%	41 97.6%	37 92.5%	37 78.7%	41 82.0%	39 81.3%	30 81.1%	32 86.5%	31 83.8%	14 73.7%	16 88.9%	19 90.5%	120 83.3%	130 88.4%	126 86.3%
総計	41 100.0%	42 100.0%	40 100.0%	47 100.0%	50 100.0%	48 100.0%	37 100.0%	37 100.0%	37 100.0%	19 100.0%	18 100.0%	21 100.0%	144 100.0%	147 100.0%	146 100.0%



鋸盤	東京			大阪			名古屋			その他			合計		
	14*2	14*3	14*4	14*2	14*3	14*4	14*2	14*3	14*4	14*2	14*3	14*4	14*2	14*3	14*4
する	5 12.2%	6 14.3%	6 15.0%	8 17.0%	7 14.0%	11 22.9%	12 32.4%	8 21.6%	4 10.8%	2 10.5%	1 5.6%	1 4.8%	27 18.8%	22 15.0%	22 15.1%
しない	36 87.8%	36 85.7%	34 85.0%	39 83.0%	43 86.0%	37 77.1%	25 67.6%	29 78.4%	33 89.2%	17 89.5%	17 94.4%	20 95.2%	117 81.3%	125 85.0%	124 84.9%
総計	41 100.0%	42 100.0%	40 100.0%	47 100.0%	50 100.0%	48 100.0%	37 100.0%	37 100.0%	37 100.0%	19 100.0%	18 100.0%	21 100.0%	144 100.0%	147 100.0%	146 100.0%

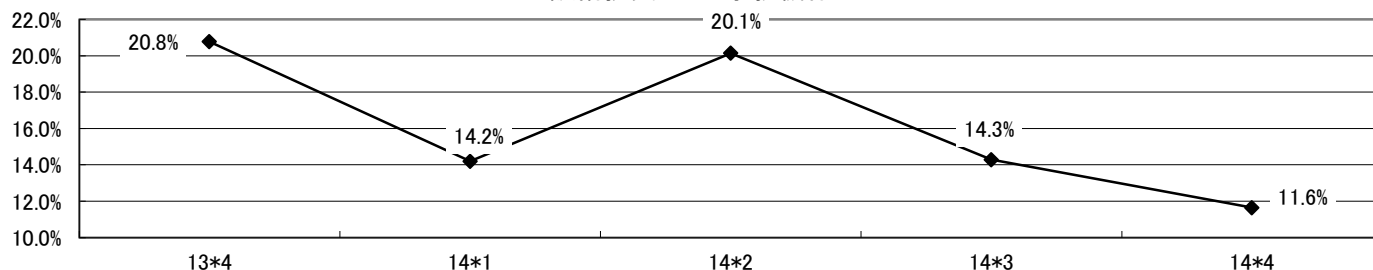


工作機械	東京			大阪			名古屋			その他			合計		
	14*2	14*3	14*4	14*2	14*3	14*4	14*2	14*3	14*4	14*2	14*3	14*4	14*2	14*3	14*4
する	6 14.6%	5 11.9%	7 17.5%	4 8.5%	3 6.0%	5 10.4%	5 13.5%	4 10.8%	5 13.5%	3 15.8%	0 0.0%	4 19.0%	18 12.5%	12 8.2%	21 14.4%
しない	35 85.4%	37 88.1%	33 82.5%	43 91.5%	47 94.0%	43 89.6%	32 86.5%	33 89.2%	32 86.5%	16 84.2%	18 100.0%	17 81.0%	126 87.5%	135 91.8%	125 85.6%
総計	41 100.0%	42 100.0%	40 100.0%	47 100.0%	50 100.0%	48 100.0%	37 100.0%	37 100.0%	37 100.0%	19 100.0%	18 100.0%	21 100.0%	144 100.0%	147 100.0%	146 100.0%



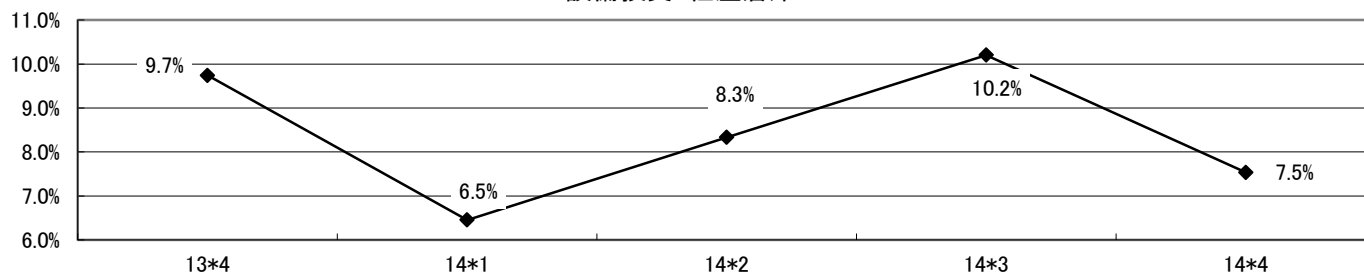
・PC/ 事務機器	東京			大阪			名古屋			その他			合計		
	14*2	14*3	14*4	14*2	14*3	14*4	14*2	14*3	14*4	14*2	14*3	14*4	14*2	14*3	14*4
する	6 14.6%	3 7.1%	3 7.5%	11 23.4%	9 18.0%	9 18.8%	5 13.5%	4 10.8%	2 5.4%	7 36.8%	5 27.8%	3 14.3%	29 20.1%	21 14.3%	17 11.6%
しない	35 85.4%	39 92.9%	37 92.5%	36 76.6%	41 82.0%	39 81.3%	32 86.5%	33 89.2%	35 94.6%	12 63.2%	13 72.2%	18 85.7%	115 79.9%	126 85.7%	129 88.4%
総計	41 100.0%	42 100.0%	40 100.0%	47 100.0%	50 100.0%	48 100.0%	37 100.0%	37 100.0%	37 100.0%	19 100.0%	18 100.0%	21 100.0%	144 100.0%	147 100.0%	146 100.0%

設備投資・PC/事務機器



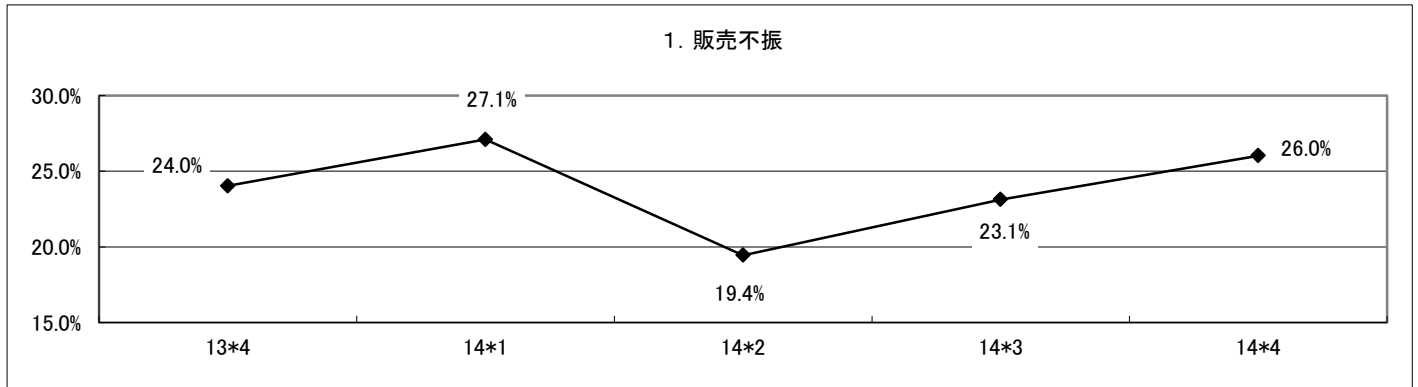
社屋倉庫	東京			大阪			名古屋			その他			合計		
	14*2	14*3	14*4	14*2	14*3	14*4	14*2	14*3	14*4	14*2	14*3	14*4	14*2	14*3	14*4
する	3 7.3%	7 16.7%	2 5.0%	2 4.3%	3 6.0%	7 14.6%	5 13.5%	4 10.8%	1 2.7%	2 10.5%	1 5.6%	1 4.8%	12 8.3%	15 10.2%	11 7.5%
しない	38 92.7%	35 83.3%	38 95.0%	45 95.7%	47 94.0%	41 85.4%	32 86.5%	33 89.2%	36 97.3%	17 89.5%	17 94.4%	20 95.2%	132 91.7%	132 89.8%	135 92.5%
総計	41 100.0%	42 100.0%	40 100.0%	47 100.0%	50 100.0%	48 100.0%	37 100.0%	37 100.0%	37 100.0%	19 100.0%	18 100.0%	21 100.0%	144 100.0%	147 100.0%	146 100.0%

設備投資・社屋倉庫

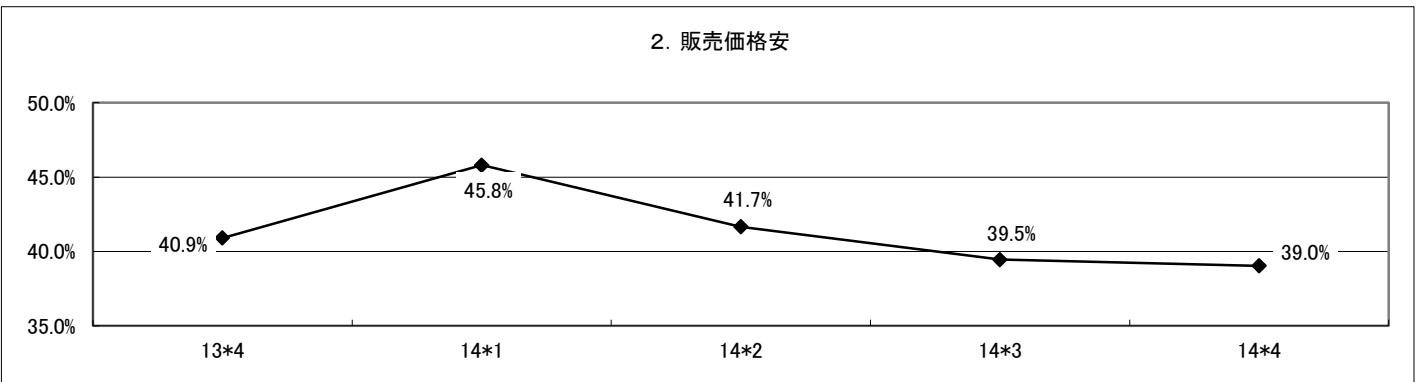


問9. 経営上の問題点

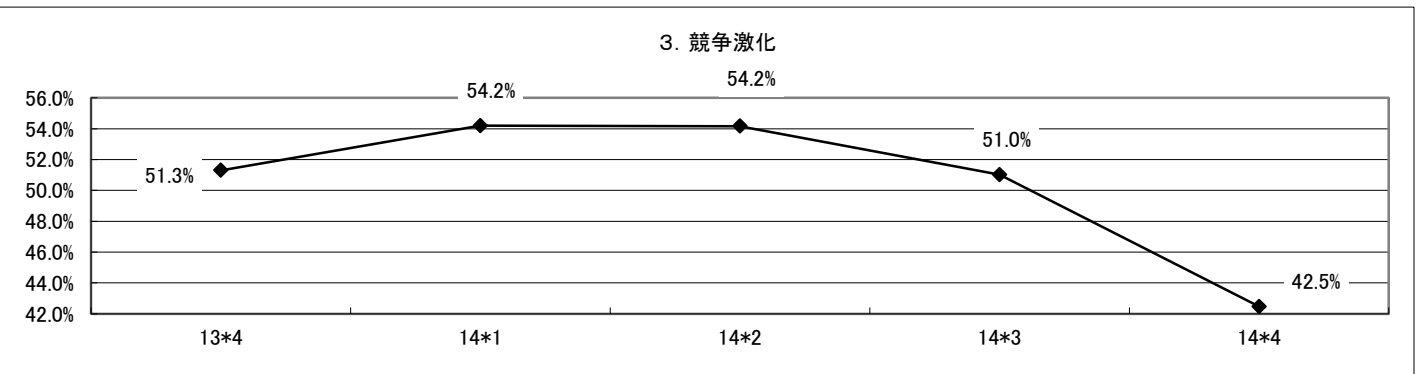
販売不振	東京			大阪			名古屋			その他			合計		
	14*2	14*3	14*4	14*2	14*3	14*4	14*2	14*3	14*4	14*2	14*3	14*4	14*2	14*3	14*4
あり	13	8	13	5	6	8	8	14	14	2	6	3	28	34	38
	31.7%	19.0%	32.5%	10.6%	12.0%	16.7%	21.6%	37.8%	37.8%	10.5%	33.3%	14.3%	19.4%	23.1%	26.0%
なし	28	34	27	42	44	40	29	23	23	17	12	18	116	113	108
	68.3%	81.0%	67.5%	89.4%	88.0%	83.3%	78.4%	62.2%	62.2%	89.5%	66.7%	85.7%	80.6%	76.9%	74.0%
総計	41	42	40	47	50	48	37	37	37	19	18	21	144	147	146
	100.0%	100.0%	100.0%	100.0%	100.0%	100.0%	100.0%	100.0%	100.0%	100.0%	100.0%	100.0%	100.0%	100.0%	100.0%



販売価格安	東京			大阪			名古屋			その他			合計		
	14*2	14*3	14*4	14*2	14*3	14*4	14*2	14*3	14*4	14*2	14*3	14*4	14*2	14*3	14*4
あり	16	16	16	17	22	20	15	13	13	12	7	8	60	58	57
	39.0%	38.1%	40.0%	36.2%	44.0%	41.7%	40.5%	35.1%	35.1%	63.2%	38.9%	38.1%	41.7%	39.5%	39.0%
なし	25	26	24	30	28	28	22	24	24	7	11	13	84	89	89
	61.0%	61.9%	60.0%	63.8%	56.0%	58.3%	59.5%	64.9%	64.9%	36.8%	61.1%	61.9%	58.3%	60.5%	61.0%
総計	41	42	40	47	50	48	37	37	37	19	18	21	144	147	146
	100.0%	100.0%	100.0%	100.0%	100.0%	100.0%	100.0%	100.0%	100.0%	100.0%	100.0%	100.0%	100.0%	100.0%	100.0%

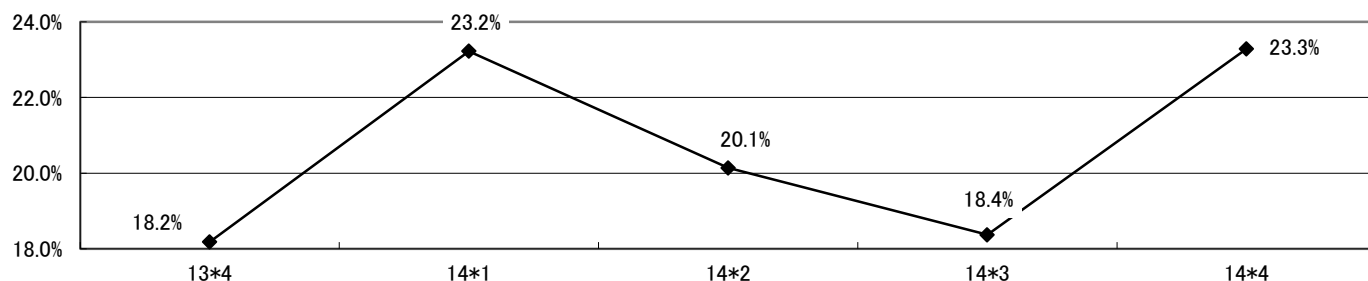


競争激化	東京			大阪			名古屋			その他			合計		
	14*2	14*3	14*4	14*2	14*3	14*4	14*2	14*3	14*4	14*2	14*3	14*4	14*2	14*3	14*4
あり	20	20	20	24	23	20	22	19	14	12	13	8	78	75	62
	48.8%	47.6%	50.0%	51.1%	46.0%	41.7%	59.5%	51.4%	37.8%	63.2%	72.2%	38.1%	54.2%	51.0%	42.5%
なし	21	22	20	23	27	28	15	18	23	7	5	13	66	72	84
	51.2%	52.4%	50.0%	48.9%	54.0%	58.3%	40.5%	48.6%	62.2%	36.8%	27.8%	61.9%	45.8%	49.0%	57.5%
総計	41	42	40	47	50	48	37	37	37	19	18	21	144	147	146
	100.0%	100.0%	100.0%	100.0%	100.0%	100.0%	100.0%	100.0%	100.0%	100.0%	100.0%	100.0%	100.0%	100.0%	100.0%



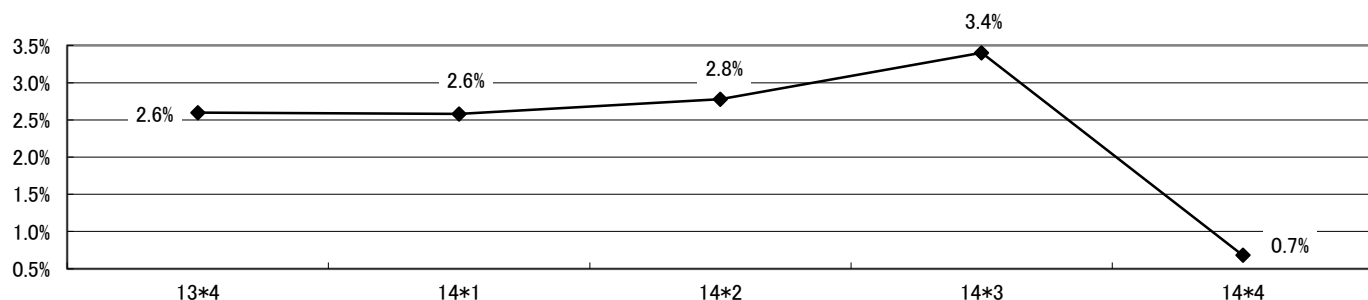
客先ニーズの変化	東京			大阪			名古屋			その他			合計		
	14*2	14*3	14*4	14*2	14*3	14*4	14*2	14*3	14*4	14*2	14*3	14*4	14*2	14*3	14*4
あり	10 24.4%	8 19.0%	9 22.5%	8 17.0%	9 18.0%	12 25.0%	9 24.3%	6 16.2%	7 18.9%	2 10.5%	4 22.2%	6 28.6%	29 20.1%	27 18.4%	34 23.3%
なし	31 75.6%	34 81.0%	31 77.5%	39 83.0%	41 82.0%	36 75.0%	28 75.7%	31 83.8%	30 81.1%	17 89.5%	14 77.8%	15 71.4%	115 79.9%	120 81.6%	112 76.7%
総計	41 100.0%	42 100.0%	40 100.0%	47 100.0%	50 100.0%	48 100.0%	37 100.0%	37 100.0%	37 100.0%	19 100.0%	18 100.0%	21 100.0%	144 100.0%	147 100.0%	146 100.0%

4. 客先ニーズの変化



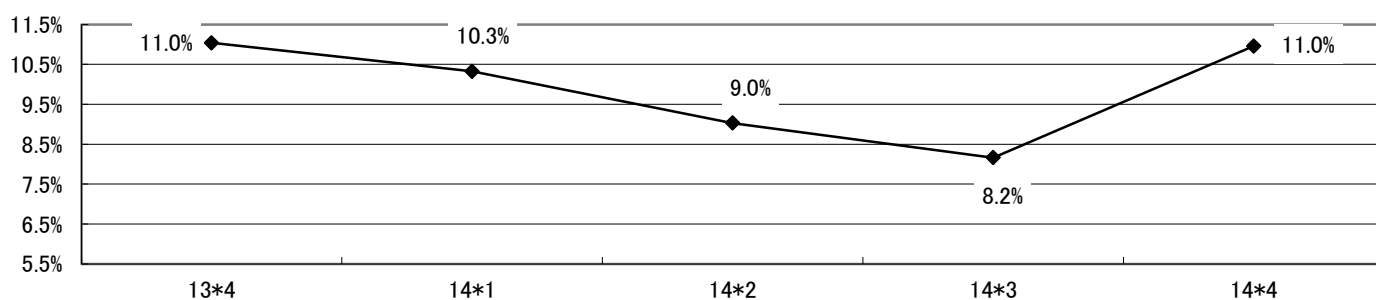
取引条件の悪化	東京			大阪			名古屋			その他			合計		
	14*2	14*3	14*4	14*2	14*3	14*4	14*2	14*3	14*4	14*2	14*3	14*4	14*2	14*3	14*4
あり	1 2.4%	1 2.4%	1 2.5%	1 2.1%	2 4.0%	0 0.0%	1 2.7%	2 5.4%	0 0.0%	1 5.3%	0 0.0%	0 0.0%	4 2.8%	5 3.4%	1 0.7%
なし	40 97.6%	41 97.6%	39 97.5%	46 97.9%	48 96.0%	48 100.0%	36 97.3%	35 94.6%	37 100.0%	18 94.7%	18 100.0%	21 100.0%	140 97.2%	142 96.6%	145 99.3%
総計	41 100.0%	42 100.0%	40 100.0%	47 100.0%	50 100.0%	48 100.0%	37 100.0%	37 100.0%	37 100.0%	19 100.0%	18 100.0%	21 100.0%	144 100.0%	147 100.0%	146 100.0%

5. 取引条件の悪化

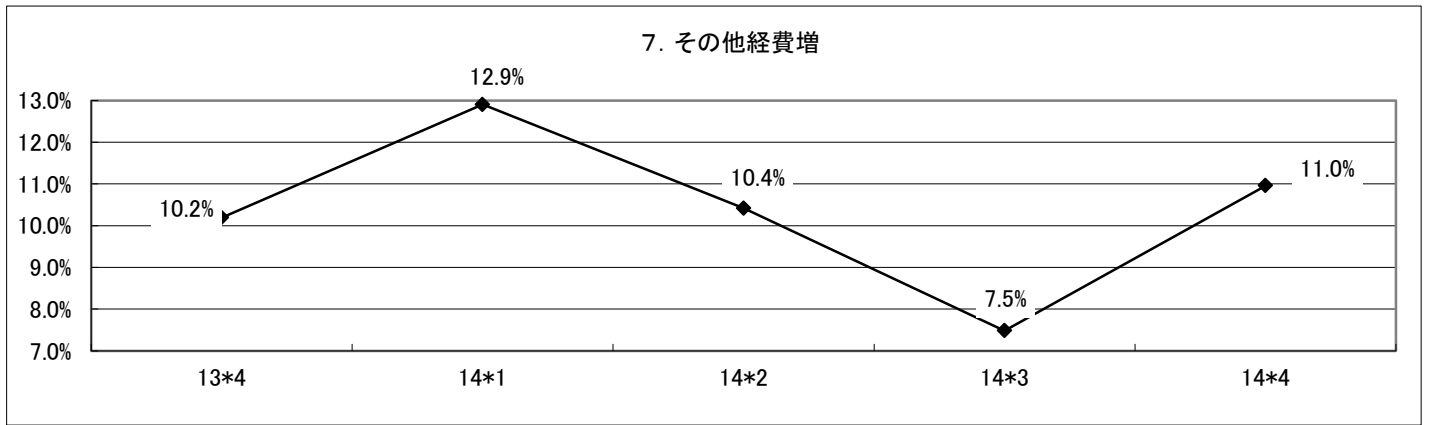


人件費増	東京			大阪			名古屋			その他			合計		
	14*2	14*3	14*4	14*2	14*3	14*4	14*2	14*3	14*4	14*2	14*3	14*4	14*2	14*3	14*4
あり	4 9.8%	2 4.8%	6 15.0%	3 6.4%	5 10.0%	4 8.3%	5 13.5%	3 8.1%	4 10.8%	1 5.3%	2 11.1%	2 9.5%	13 9.0%	12 8.2%	16 11.0%
なし	37 90.2%	40 95.2%	34 85.0%	44 93.6%	45 90.0%	44 91.7%	32 86.5%	34 91.9%	33 89.2%	18 94.7%	16 88.9%	19 90.5%	131 91.0%	135 91.8%	130 89.0%
総計	41 100.0%	42 100.0%	40 100.0%	47 100.0%	50 100.0%	48 100.0%	37 100.0%	37 100.0%	37 100.0%	19 100.0%	18 100.0%	21 100.0%	144 100.0%	147 100.0%	146 100.0%

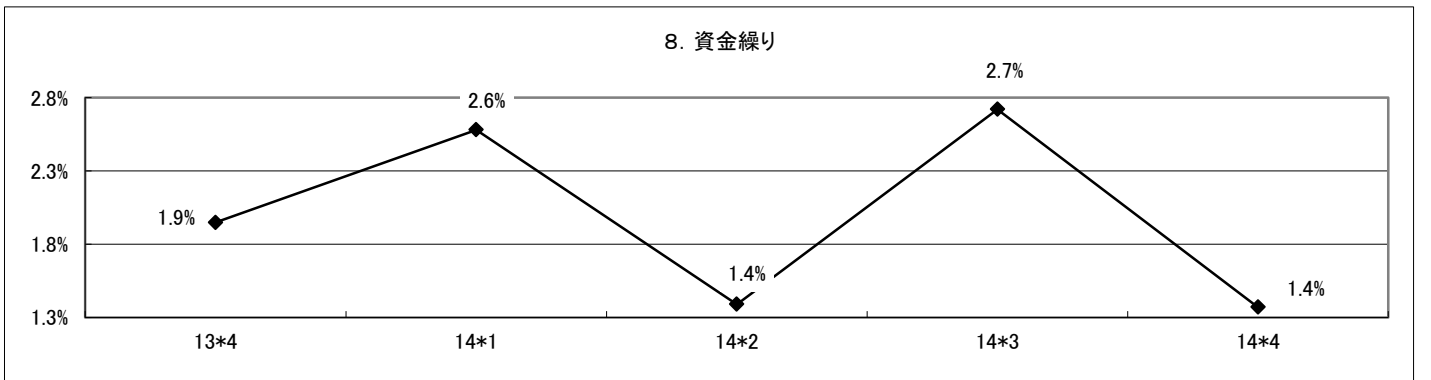
6. 人件費増



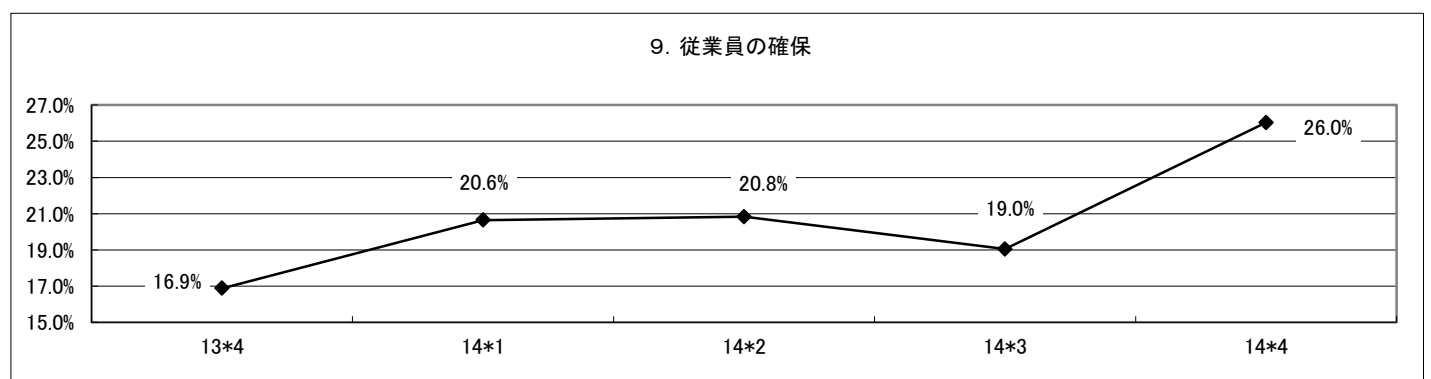
その他の 経費増	東京			大阪			名古屋			その他			合計		
	14*2	14*3	14*3	14*2	14*3	14*3	14*2	14*3	14*3	14*2	14*3	14*3	14*2	14*3	14*3
あり	5	3	8	1	2	4	7	3	4	2	3	0	15	11	16
	12.2%	7.1%	20.0%	2.1%	4.0%	8.3%	18.9%	8.1%	10.8%	10.5%	16.7%	0.0%	10.4%	7.5%	11.0%
なし	36	39	32	46	48	44	30	34	33	17	15	21	129	136	130
	87.8%	92.9%	80.0%	97.9%	96.0%	91.7%	81.1%	91.9%	89.2%	89.5%	83.3%	100.0%	89.6%	92.5%	89.0%
総計	41	42	40	47	50	48	37	37	37	19	18	21	144	147	146
	100.0%	100.0%	100.0%	100.0%	100.0%	100.0%	100.0%	100.0%	100.0%	100.0%	100.0%	100.0%	100.0%	100.0%	100.0%



資金繰り	東京			大阪			名古屋			その他			合計		
	14*2	14*3	14*4	14*2	14*3	14*4	14*2	14*3	14*4	14*2	14*3	14*4	14*2	14*3	14*4
あり	1	2	0	0	2	0	1	0	1	0	0	1	2	4	2
	2.4%	4.8%	0.0%	0.0%	4.0%	0.0%	2.7%	0.0%	2.7%	0.0%	0.0%	4.8%	1.4%	2.7%	1.4%
なし	40	40	40	47	48	48	36	37	36	19	18	20	142	143	144
	97.6%	95.2%	100.0%	100.0%	96.0%	100.0%	97.3%	100.0%	97.3%	100.0%	100.0%	95.2%	98.6%	97.3%	98.6%
総計	41	42	40	47	50	48	37	37	37	19	18	21	144	147	146
	100.0%	100.0%	100.0%	100.0%	100.0%	100.0%	100.0%	100.0%	100.0%	100.0%	100.0%	100.0%	100.0%	100.0%	100.0%

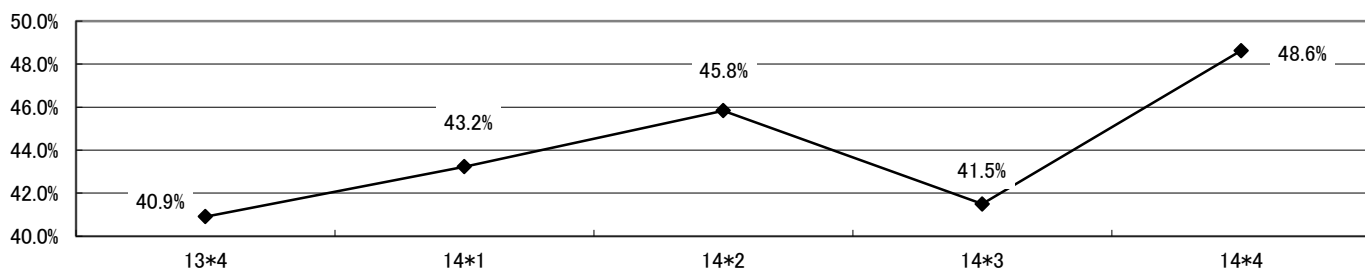


従業員確 保	東京			大阪			名古屋			その他			合計		
	14*2	14*3	14*4	14*2	14*3	14*4	14*2	14*3	14*4	14*2	14*3	14*4	14*2	14*3	14*4
あり	8	8	11	13	11	10	6	7	11	3	2	6	30	28	38
	19.5%	19.0%	27.5%	27.7%	22.0%	20.8%	16.2%	18.9%	29.7%	15.8%	11.1%	28.6%	20.8%	19.0%	26.0%
なし	33	34	29	34	39	38	31	30	26	16	16	15	114	119	108
	80.5%	81.0%	72.5%	72.3%	78.0%	79.2%	83.8%	81.1%	70.3%	84.2%	88.9%	71.4%	79.2%	81.0%	74.0%
総計	41	42	40	47	50	48	37	37	37	19	18	21	144	147	146
	100.0%	100.0%	100.0%	100.0%	100.0%	100.0%	100.0%	100.0%	100.0%	100.0%	100.0%	100.0%	100.0%	100.0%	100.0%



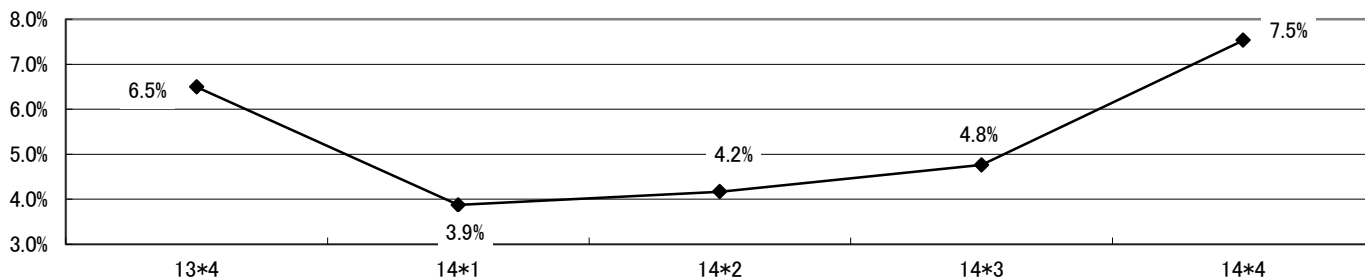
社員レベルアップ	東京			大阪			名古屋			その他			合計		
	14*2	14*3	14*3	14*2	14*3	14*3	14*2	14*3	14*3	14*2	14*3	14*3	14*2	14*3	14*3
あり	23	23	21	15	17	21	18	14	19	10	7	10	66	61	71
	56.1%	54.8%	52.5%	31.9%	34.0%	43.8%	48.6%	37.8%	51.4%	52.6%	38.9%	47.6%	45.8%	41.5%	48.6%
なし	18	19	19	32	33	27	19	23	18	9	11	11	78	86	75
	43.9%	45.2%	47.5%	68.1%	66.0%	56.3%	51.4%	62.2%	48.6%	47.4%	61.1%	52.4%	54.2%	58.5%	51.4%
総計	41	42	40	47	50	48	37	37	37	19	18	21	144	147	146
	100.0%	100.0%	100.0%	100.0%	100.0%	100.0%	100.0%	100.0%	100.0%	100.0%	100.0%	100.0%	100.0%	100.0%	100.0%

10. 従業員のレベルアップ



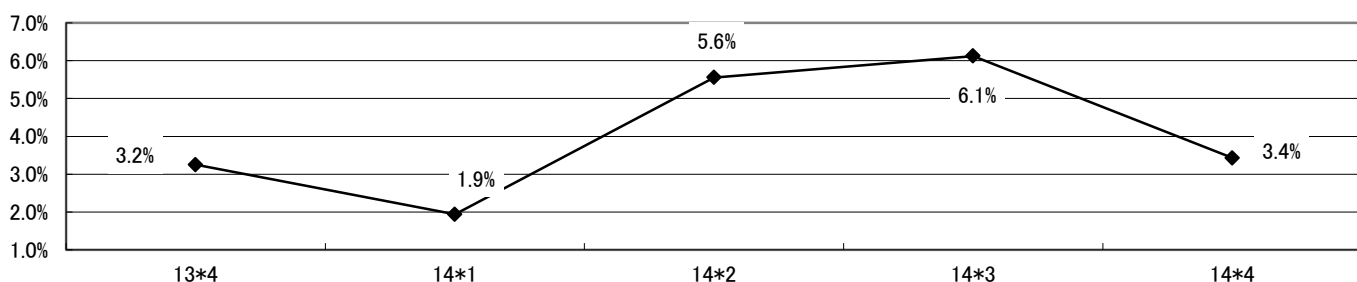
事業後継者	東京			大阪			名古屋			その他			合計		
	14*2	14*3	14*3	14*2	14*3	14*3	14*2	14*3	14*3	14*2	14*3	14*3	14*2	14*3	14*3
あり	3	3	5	1	3	2	1	0	1	1	1	3	6	7	11
	7.3%	7.1%	12.5%	2.1%	6.0%	4.2%	2.7%	0.0%	2.7%	5.3%	5.6%	14.3%	4.2%	4.8%	7.5%
なし	38	39	35	46	47	46	36	37	36	18	17	18	138	140	135
	92.7%	92.9%	87.5%	97.9%	94.0%	95.8%	97.3%	100.0%	97.3%	94.7%	94.4%	85.7%	95.8%	95.2%	92.5%
総計	41	42	40	47	50	48	37	37	37	19	18	21	144	147	146
	100.0%	100.0%	100.0%	100.0%	100.0%	100.0%	100.0%	100.0%	100.0%	100.0%	100.0%	100.0%	100.0%	100.0%	100.0%

11. 事業後継者難

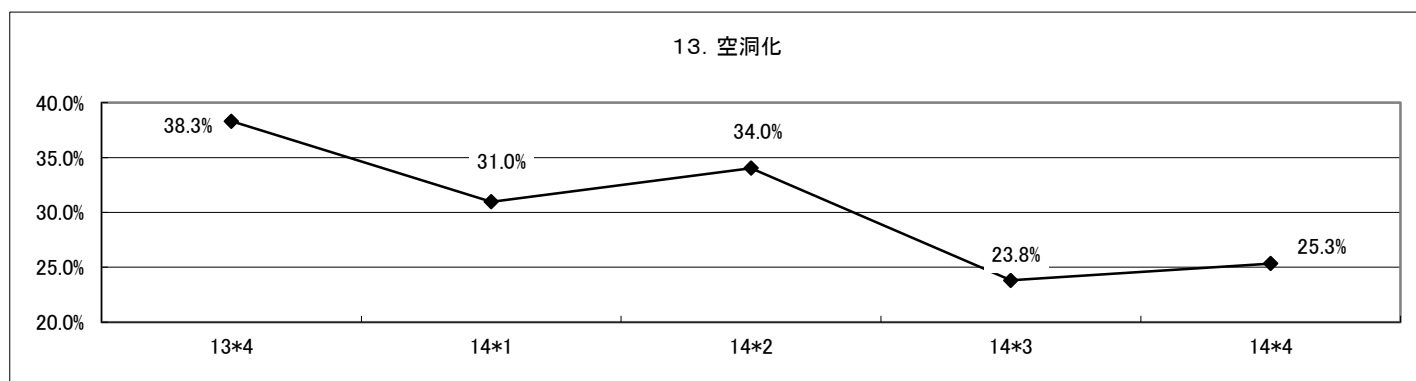


為替の変動	東京			大阪			名古屋			その他			合計		
	14*2	14*3	14*4	14*2	14*3	14*4	14*2	14*3	14*4	14*2	14*3	14*4	14*2	14*3	14*4
あり	2	2	2	4	5	2	2	2	1	0	0	0	8	9	5
	4.9%	4.8%	5.0%	8.5%	10.0%	4.2%	5.4%	5.4%	2.7%	0.0%	0.0%	0.0%	5.6%	6.1%	3.4%
なし	39	40	38	43	45	46	35	35	36	19	18	21	136	138	141
	95.1%	95.2%	95.0%	91.5%	90.0%	95.8%	94.6%	94.6%	97.3%	100.0%	100.0%	100.0%	94.4%	93.9%	96.6%
総計	41	42	40	47	50	48	37	37	37	19	18	21	144	147	146
	100.0%	100.0%	100.0%	100.0%	100.0%	100.0%	100.0%	100.0%	100.0%	100.0%	100.0%	100.0%	100.0%	100.0%	100.0%

12. 為替の変動

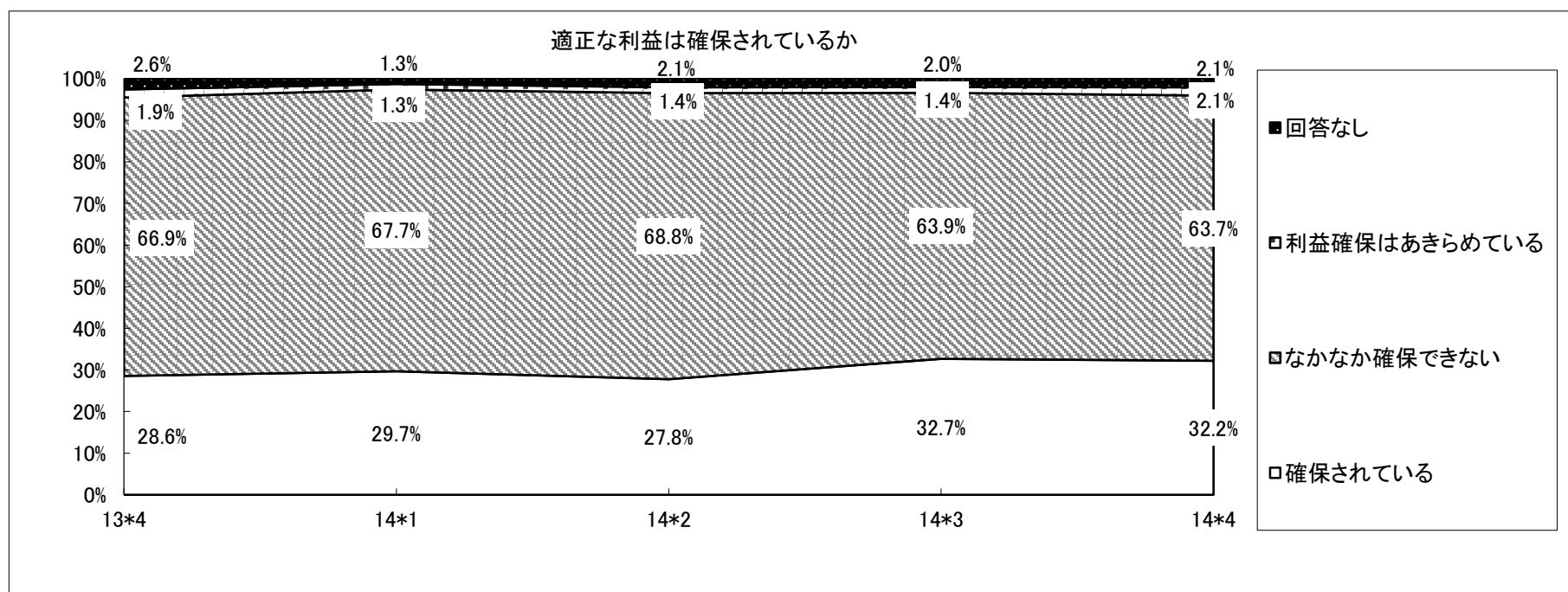


空洞化	東京			大阪			名古屋			その他			合計		
	14*2	14*3	14*4	14*2	14*3	14*4	14*2	14*3	14*4	14*2	14*3	14*4	14*2	14*3	14*4
あり	12 29.3%	11 26.2%	10 25.0%	23 48.9%	11 22.0%	16 33.3%	9 24.3%	10 27.0%	8 21.6%	5 26.3%	3 16.7%	3 14.3%	49 34.0%	35 23.8%	37 25.3%
なし	29 70.7%	31 73.8%	30 75.0%	24 51.1%	39 78.0%	32 66.7%	28 75.7%	27 73.0%	29 78.4%	14 73.7%	15 83.3%	18 85.7%	95 66.0%	112 76.2%	109 74.7%
総計	41 100.0%	42 100.0%	40 100.0%	47 100.0%	50 100.0%	48 100.0%	37 100.0%	37 100.0%	37 100.0%	19 100.0%	18 100.0%	21 100.0%	144 100.0%	147 100.0%	146 100.0%



問10. 適正な利益は確保されているか

	東京			大阪			名古屋			その他			合計		
	14*2	14*3	14*4	14*2	14*3	14*4	14*2	14*3	14*4	14*2	14*3	14*4	14*2	14*3	14*4
確保されている	10 24.4%	12 28.6%	12 30.0%	15 31.9%	18 36.0%	16 33.3%	12 32.4%	13 35.1%	14 37.8%	3 15.8%	5 27.8%	5 23.8%	40 27.8%	48 32.7%	47 32.2%
なかなか確保できない	30 73.2%	26 61.9%	26 65.0%	30 63.8%	32 64.0%	31 64.6%	23 62.2%	24 64.9%	21 56.8%	16 84.2%	12 66.7%	15 71.4%	99 68.8%	94 63.9%	93 63.7%
確保はあきらめている	1 2.4%	2 4.8%	1 2.5%	0 0.0%	0 0.0%	0 0.0%	1 2.7%	0 0.0%	2 5.4%	0 0.0%	0 0.0%	0 0.0%	2 1.4%	2 1.4%	3 2.1%
回答なし	0 0.0%	2 4.8%	1 2.5%	2 4.3%	0 0.0%	1 2.1%	1 2.7%	0 0.0%	0 0.0%	0 0.0%	1 5.6%	1 4.8%	3 2.1%	3 2.0%	3 2.1%
総計	41 100.0%	42 100.0%	40 100.0%	47 100.0%	50 100.0%	48 100.0%	37 100.0%	37 100.0%	37 100.0%	19 100.0%	18 100.0%	21 100.0%	144 100.0%	147 100.0%	146 100.0%



問12. 平成27年度は賃上げされますか。

	東京		大阪		名古屋		その他		総計	
	H26年	H27年	H26年	H27年	H26年	H27年	H26年	H27年	H26年	H27年
1. 定期昇給のみ	21 44.7%	15 37.5%	25 51.0%	21 43.8%	16 43.2%	16 43.2%	13 61.9%	13 61.9%	75 48.7%	65 44.5%
2. 定期昇給+ベースアップ	12 25.5%	12 30.0%	12 24.5%	12 25.0%	9 24.3%	6 16.2%	2 9.5%	2 9.5%	35 22.7%	32 21.9%
3. 賃上げしない	5 10.6%	6 15.0%	5 10.2%	6 12.5%	5 13.5%	8 21.6%	5 23.8%	3 14.3%	20 13.0%	23 15.8%
4. 賃下げする	2 4.3%	0 0.0%	0 0.0%	0 0.0%	0 0.0%	0 0.0%	0 0.0%	1 4.8%	2 1.3%	1 0.7%
5. 一時金で調整	2 4.3%	1 2.5%	5 10.2%	1 2.1%	3 8.1%	1 2.7%	0 0.0%	1 4.8%	10 6.5%	4 2.7%
6. その他	3 6.4%	1 2.5%	0 0.0%	4 8.3%	1 2.7%	3 8.1%	0 0.0%	0 0.0%	4 2.6%	8 5.5%
7. 回答なし	2 4.3%	5 12.5%	2 4.1%	4 8.3%	3 8.1%	3 8.1%	1 4.8%	1 4.8%	8 5.2%	13 8.9%
総計	47 100.0%	40 100.0%	49 102.1%	48 100.0%	37 100.0%	37 100.0%	21 100.0%	21 100.0%	154 100.0%	146 100.0%

