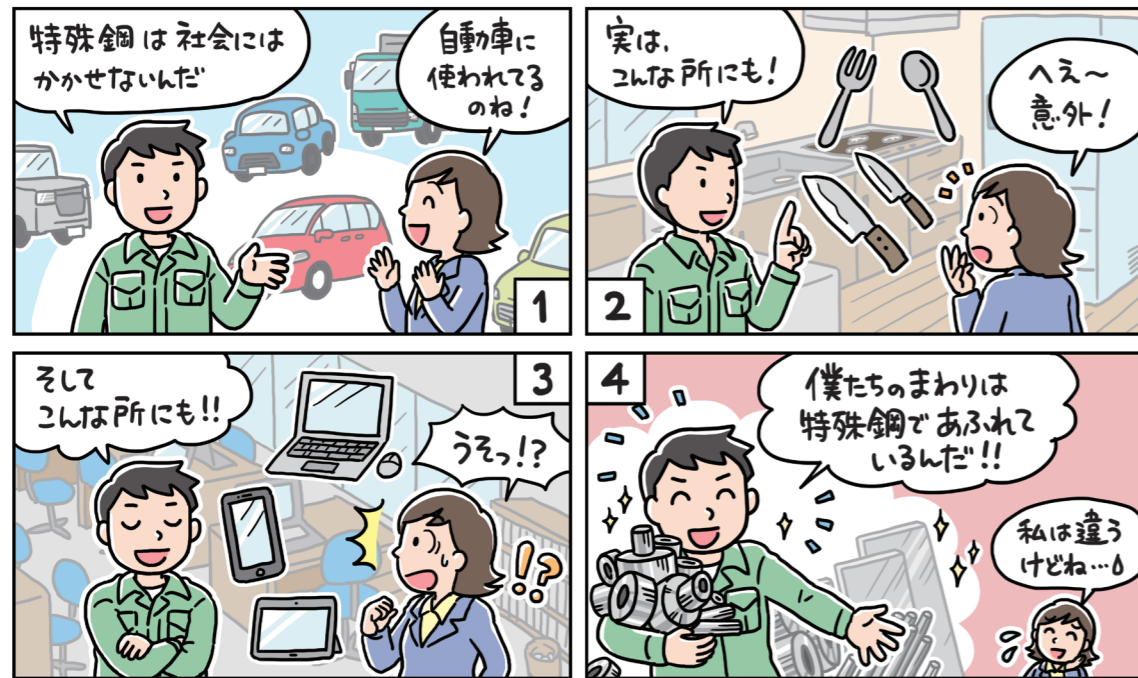


# 特殊鋼は私たちのまわりにあふれています！

例えば  
こんなところに 自動車・飛行機・ロケット・船・鉄道・工具・ばね・医療器具・パソコン等々

特殊鋼とは 鉄から生まれた鋼（ハガネ）に様々な成分や加工を加えることで、より強く、よりしなやかになった金属のスペシャリストです！



## 一般社団法人全日本特殊鋼流通協会

- 協会本部 〒103-0025 中央区日本橋茅場町 3-2-10 鉄鋼会館 4F  
TEL 03-3669-2633/2777 FAX 03-3669-0395
- 東京支部 〒103-0025 中央区日本橋茅場町 3-2-10 鉄鋼会館 4F  
TEL 03-3669-5803 FAX 03-3669-0395
- 東北支部 〒989-2454 宮城県岩沼市南長谷北町 2-4 (有限会社クサカ鋼材内)  
TEL 0223-29-3363 FAX 0223-29-4564
- 北関東支部 〒323-0158 栃木県小山市大字梁 2333-31 (小山鋼材株式会社内)  
TEL 0285-49-3366 FAX 0285-49-3340
- 名古屋支部 〒460-0008 名古屋市中区栄 2-9-26 ポーラ名古屋ビル A-4 階  
TEL 052-231-1249 FAX 052-223-1421
- 静岡支部 〒422-8027 静岡県静岡市駿河区豊田 3-6-8 (ノボル鋼鉄株式会社静岡支店内)  
TEL 054-285-0161 FAX 054-285-2437
- 大阪支部 〒541-0057 大阪市中央区北久宝寺町 3-5-12 御堂筋本町アーバンビル 11F 鉄鋼会館  
TEL 06-4963-8755 FAX 06-4963-8738
- 中国支部 〒721-8543 広島県福山市曙町 2 丁目 3-17 (深江特殊鋼株式会社内)  
TEL 084-953-4500 FAX 084-953-7611
- 九州支部 大阪支部内 (大阪支部が兼務)

<http://www.zentokkyo.or.jp/>

全特協

検索



## 全日本特殊鋼流通協会とは

協会案内  
一般社団法人全日本特殊鋼流通協会



# 協会の概要

全日本特殊鋼流通協会は内閣府より認可を受けた一般社団法人で、特殊鋼の流通に関する事業を営む法人及び個人並びにこれらの者を構成員とする団体です。

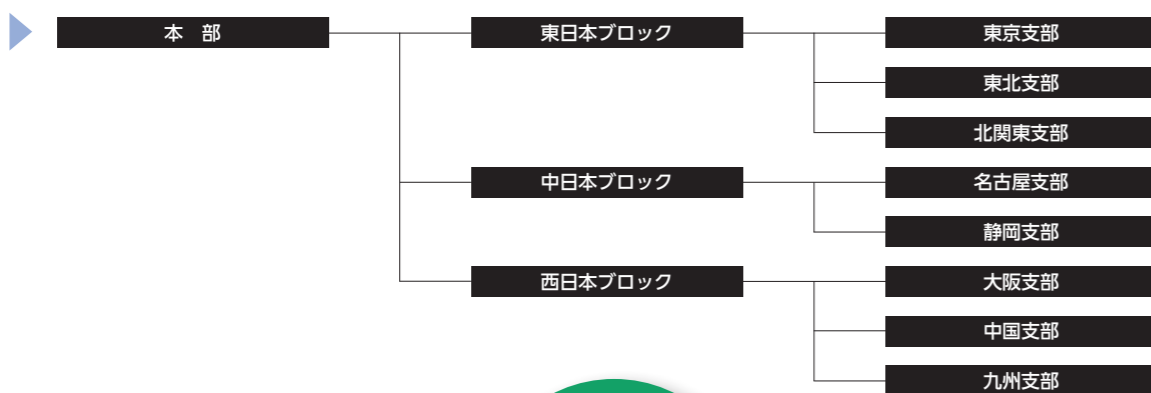
## ■ 設立

▶ 1996年12月2日

## ■ 目的

- ▶ 1 特殊鋼の流通に関する人材育成
- ▶ 2 特殊鋼の流通に関する調査及び研究
- ▶ 3 特殊鋼の流通に関する展示会の開催
- ▶ 4 特殊鋼の流通に関する普及及び啓発
- ▶ 5 特殊鋼の流通に関する内外関係機関等との交流及び協力

## ■ 組織



▶ 団体メリットを活かした協会事業の三本柱



## 教育

特殊鋼販売技士・特殊鋼販売加工技士の資格研修を実施。これまでに約 25,000 人以上の有資格者を輩出しています。また、海外視察研修や玉掛け・クレーン研修、経営者・中堅社員向けセミナーや各種講演会などの事業を定期的実施しています。



## 福利厚生・交流

会員会社対抗の野球大会・ボウリング大会を始め、そば打ち体験、女性社員向けテーブルマナーなど会員各社社員向けの各種イベントを実施。福利厚生・交流の充実を図っています。



## 統計調査

特殊鋼流通統計調査（月例調査）、景況アンケート調査（四半期調査）、経営環境調査（年度末調査）を実施し、業界の動向、景況を知る上で重要な役割を果たしています。（HP 掲載）

