

平成26年2月10日

会員各位

一般社団法人 全日本特殊鋼流通協会  
調査研究委員会  
委員長 藤巻武利  
(公印省略)

### 第68回(平成25年度第3四半期)景況アンケート調査報告

拝啓 会員の皆様には、益々ご清栄のこととお慶び申し上げます。

本アンケートは毎月実施の統計調査と同一方法で行いました。本アンケートは特殊鋼流通の現状を知る上で大変重要な資料となるものです。このため回答率UPを図るため皆様のご協力をお願いしましたが、回答率は前回より少し上がって59%でした。今回ご回答いただけなかった会員様には次回是非ご回答くださいますようお願い申し上げます。また、皆様のニーズに応えるため改善を重ねてまいりますので、皆様には引き続きご協力をいただくとともにご意見ご要望をお寄せください。

なお、第61回景況アンケート調査報告より、全日本特殊鋼流通協会のホームページにて閲覧可能となっておりますので併せてご利用ください。

敬具

#### 1. アンケート回答率

支部・地区名	回答数	事業所	回答率	前回回答率
東京	47	87	54%	55%
大阪	51	85	60%	55%
名古屋	37	61	61%	62%
東北	9	12	75%	75%
北関東	6	11	55%	55%
静岡	3	5	60%	80%
九州・広島	4	6	67%	67%
総計	157	267	59%	58%

#### 2. 各設問に関するコメント

問3. 貴社の平成25年10月―12月の売上高は

- イ. 前期比:「増加している」が36.5%から61.8%に増加しました。
- ロ. 前年同期比:「増加している」は30.1%から66.9%に増加しました。

問4. 業績についての詳細は次のとおりです。

- イ. 今期:「黒字」が40.4%から54.1%に増加しました。
  - ロ. 前期比:「良くなっている」は17.3%から44.6%に増加、「悪くなっている」が15.4%から7%に、「あまり変わらない」が66.0%から47.1%に減少しています。
  - ハ. 来期の業績見通しは:「かなり良くなる」「やや良くなる」が31.4%から48.4%に、「やや悪くなる」「かなり悪くなる」が10.2%から10.8%に増加、「あまり変わらない」が48.7%から36.3%に減少しています。
- 二. 今後の業界の景気は:「かなり良くなる」「やや良くなる」が37.8%から52.2%に、「やや悪くなる」「かなり悪くなる」は7.7%から12.1%に増加、「あまり変わらない」は48.1%から33.8%に減少しています。

一般社団法人 全日本特殊鋼流通協会  
U R L : <http://www.zentokkyo.or.jp>  
E-mail: <mailto:info@zentokkyo.or.jp>

問5. 貴社の取扱商品の販売価格は前期に比べて？

「上昇気味」の割合は「構造用鋼」「ステンレス」「機械加工賃」で増加、「工具鋼」は減少、「切断賃」は増減なしでした。

問6. 貴社の在庫は？

在庫が「多い」「やや多い」は、27%から23.5%に減少、「少ない」「やや少ない」は14.7%から16.5%に、「適量」は57.7%から58%に増加しています。

問7. 金融機関の対応について

「厳しくなった 融資枠・金利・その他」が3.9%から5.1%に、「良くなった 融資枠・金利・その他」が3.2%から4.4%に、「変わらない」が85.3%から86%に増加しました。

「その他」の内容を表にまとめています

地区	金融機関の対応について 「その他」の内容
東京	以前に増して低金利での融資売込みが増加している。(いまのところ需資はないのですが)
東京	グループ資金で運営
東京	問題なく対応している

問8. 来期の設備投資計画は、「車」「パソコン・事務機」「社屋倉庫」、「鋸盤」「工作機械」全て増加でしています。

問9. 現在直面している経営上の問題点は？

「販売不振」「販売価格安」「客先ニーズの変化」「資金繰り」「社員のレベルアップ」「空洞化」が減少していますが、「競争激化」「取引条件の悪化」「人件費増」「人件費以外の経費増」「従業員の確保難」「事業後継者難」「為替の変動」が増加しています。

問10. 前問の問9. で“4.客先ニーズの変化”あり”と答えられた方にお尋ねします。「客先ニーズの変化」とは具体的にどんな内容かお聞かせください。

内容を表にまとめています。

地区	「客先ニーズ」の内容
東京	客先が価格重視となっている
東京	価格有りが購入動機となっている。海外品との競争等、その他のサービス・品質等の評価が加味されていないケースが・・・
東京	大手のコストダウン要求が以前よりさらに強くなっている
東京	海外進出されるユーザーが多く、現地材や日本以外の鋼材の要望増加
東京	・ 価格 ・ 海外対応
大阪	品質を維持して価格を下げるようなVA提案の要求
大阪	調達先が未だ海外シフトされている
大阪	・ 切断での納入や加工（粗加工・熱処理・鍛造）品での納入の増加への対応 ・ 鋼種変更（グレードダウンなど） ・ 不採算品からの撤退
大阪	海外生産する物が増えて、ユーザーからの材質、寸法などが変化してきている
大阪	受注のロット数がどんどん減り、入用買いとなっている
大阪	納入形態の変化（黒皮→切断→加工、完成品）
名古屋	コストダウンのため、より最終製品に近い形状までの見積り依頼増加
名古屋	納期優先、次に価格、全て見積り
名古屋	少量多種になった
名古屋	商品の完成部品化の要求が多い（品質管理に苦慮）

一般社団法人 全日本特殊鋼流通協会

U R L : <http://www.zentokkyo.or.jp>

E - m a i l : <mailto:info@zentokkyo.or.jp>

名古屋	1回の発注ロットが小さくなった
名古屋	円高で海外に工場を作った為、増えても量的にあまり伸びてこない
名古屋	海外へのシフトがまだ続く
名古屋	外注への発注を抑え、内製化へ変化
静岡	海外移転

問 11. 適正な利益が確保されているか？

「確保されている」と回答した会社は25.6%から24.2%に減少、「なかなか確保できない」「あきらめている」が71.1%から72.6%に増加しています。

「確保されている」の方法の内容を表にまとめています。

地区	「確保されている」の方法
東京	他社にない在庫、技術力を持つことではないかと思えます。
東京	確保されているが、年々厳しくトータルコストを考えると適正といえるか
東京	安く仕入れて高く売ること
東京	機械加工による付加価値をつけて販売
東京	企業努力
大阪	無理な受注はしない
大阪	確保はされているものの満足な数字にはつながらず
大阪	特になし
大阪	無理な値下げ要求には応じていません
名古屋	適正な利益とはどうあるべきか、当方と客先とは常に相反する問題で、何が適正かよく理解できない
名古屋	値引き競争に参入しない
名古屋	利益は低いレベルですが交渉と努力をし、供給の価値を高める
東北	価格を維持している

問 12. 平成26年4月より消費税が8%に増税されますが駆け込み需要はありますか。

「ある」と回答した会社は13.4%、「なし」と回答した会社は4.2%、「分からない」と回答した会社は4.2%でした。

「ある」とお答えの方の内容を表にまとめています。

地区	消費税増税による駆け込み需要
東京	自動車関連は微増傾向
東京	少々であるが薄板関連でケース単位での注文が増えている
東京	一部、値上げ前の在庫買い上げ先がある
東京	人間心理
東京	自動車関連部材の増加
大阪	消費税10%を見込んだ形になるので、特にオーナー企業からの受注を見込む
大阪	特急品ばかり
大阪	ネジ用線材や刃物用材料が消費税の関係でよく動いている
名古屋	自動車関連で1-3月の需要増が見込まれる
名古屋	自動車、耐久消費財等、必要な物は自分でも買っておこうと考えます。それは皆様一緒であろうと考えます

名古屋	多少なりとも～3月は受注が増えると思うが、4月～その反動も確実
名古屋	国内の工作機械の発注が増えている
北関東	設備投資と思われる素材注文が重なった
九州	顧客の工場での取換およびメンテナンス等

問 13. 政府の財政出動による各種補助金制度を、どんな方法でお調べになりましたか。

「地方役所のホームページ」と回答した会社は7%、「取引先又は同業者」と回答した会社は12.7%、「金融機関」と回答した会社は89.3%、「コンサルティング」と回答した会社は5.1%、「その他」と回答した会社は7.6%でした。

「地方役所のホームページ」と回答した中で、「どんな窓口ですか」の質問に対する回答は・中小企業庁・群馬県の2件でした。

「その他」の内容を表にまとめています。

地区	助成金制度を調べた方法 「その他」の内容
東京	東京商工会議所
大阪	厚生労働省のホームページ
名古屋	各種媒体により情報収集
名古屋	知らない
名古屋	各種メール
名古屋	セミナー等
東北	新聞
北関東	商工会議所
北関東	補助金セミナー

問 14. 現在、及び来四半期以降の景気について

内容を表にまとめています。

地区	現在、及び来四半期以降の景気について
東京	件案の話はありますが、なかなか具体化してこない。4-6については、消費税増税をメインとして若干の下降と思います
東京	消費税増税後の消費が不安
東京	現在、足元では若干動きが出ているような気がします。今後3ヶ月は消費税の駆け込みもあり、景気は上向いてくるような感じがします。
東京	景気上昇を期待したい
東京	4月以降実施予定の消費税率UPの景気に対する影響がどのような形で出て来るのか予想がつきにくい状態で不安である
東京	政府の補正等で下支えを期待しており、緩やかな景気回復の腰折れは少ないと判断する
東京	4月以降の消費増税で若干落ち込むが、6月位から再び増加してくる
東京	大手中心の回復基調が、どこまで一般、中、小、零細まで浸透するか？
東京	特になし
東京	自動車の関係は4-6は間違えなく下がり、7-9で多少持ち直す。作業工具や切削工具も同じような動きになるでしょう
東京	全体的にムードは良いが、末端に行きわたるには時間を要すると思うが、緩やかには右上がりになっていくと思われる
東京	一時的によくなってもその後が心配です

一般社団法人 全日本特殊鋼流通協会

U R L : <http://www.zentokkyo.or.jp>

E - m a i l : <mailto:info@zentokkyo.or.jp>

東京	14年上期はやや停滞するのではないか？
東京	若干の景気の上昇があると思う
東京	不透明
東京	緩やかに回復
東京	消費税増税後の落込みが心配
東京	当面不透明と思われる。夏以降に良くなると思われる
東京	中小企業にもアベノミクス効果が出て来て全体的によくなると期待します
東京	輸出関係や建築土木は好調に推移すると思われるが、そこから外れた地方、中小零細企業は厳しい状況が続くのではないか？
東京	足元は大きな変動はないと思われるが、徐々に復興需要、オリンピック関連の仕事が出て来ることを期待
東京	鉄鋼メーカー（特に電炉）はコストアップより値上の唱えているが、市場はタイト感に欠け、消費税UP後の反動と先行きは不透明感がある
大阪	自動車、造船、建築需要好調。大型建機低調
大阪	アベノミクス効果は成長戦略が軌道にのらないと好景気感は期待できない
大阪	やや上昇
大阪	大きな悪化要因はないが、先行き不透明感が払拭しきれない
大阪	今より悪くなるとは思わないが不透明
大阪	アベノミクスの効果を期待
大阪	変わらず
大阪	現在は繁忙であるが、これがいつまで続くか判らない。来四半期は4月の消費税増税の影響、特に自動車の国内生産減に伴い、落ち込むと思われる。中国の景気動向が気掛かりである。
大阪	多少は良くなりそう
大阪	上昇の見込
大阪	4-6月は少しダウンで7月以降持ち直すかと思う
大阪	良く判りませんが、消費税が上がって、またしばらく景気が悪くなるように思います。
大阪	消費税UP後の市場の反応
大阪	4月の消費税増税以後の落込みが心配である
大阪	現在も上昇傾向ではないので、来四半期も期待は出来ない
大阪	未だ不明
大阪	建機、自動車、増税後かなり落ちる
大阪	様子ながめ感である
大阪	現状は少し忙しくなったが、4月以降が心配
大阪	今よりは多少でも良くなって欲しい
大阪	不透明
大阪	悪化はないであろう
大阪	先行き不透明（足元は仕事あり）
大阪	関西は中々需要が増えない中、消費税による駆け込みや、関東方面からの仕事に期待せざるを得ない
大阪	やっと日の出が見れるようになった。これからプラスに
名古屋	自動車関連はある程度需要が見込めるが、ステンレス関連含め低調な分野もある
名古屋	少しは良くなりそう

一般社団法人 全日本特殊鋼流通協会  
U R L : <http://www.zentokkyo.or.jp>  
E - m a i l : <mailto:info@zentokkyo.or.jp>

名古屋	良くなっていく
名古屋	基本的にわからない。その状況の中で最大努力するしかない
名古屋	特殊鋼業界において景気が良くなる様子はない
名古屋	わからない
名古屋	上昇期待！
名古屋	増税に伴う反動がどれほどか？
名古屋	4月以降増税の影響で、受注は減ると思うが、夏以降回復することを期待したい。現在と比べ大幅に増えることは難しいと思う。
名古屋	来四半期は現状と変わらないと思うが、4月以降は受注減になる可能性が高い
名古屋	景気回復の実感はないが、4月の消費増税の影響が懸念材料で先行不透明
名古屋	消費税に因る影響が予測し難い
名古屋	あまり変化ナシで考えている
名古屋	国内販売は全体では横ばい
名古屋	消費税の増税の影響が不透明
名古屋	良くなって欲しいが、望みは薄い
名古屋	駆け込み需要があるとは聞くが、増税によりブレーキもかかりそう
東北	横ばい
東北	消費税増税がどう影響を及ぼすかに関心を持つ。自動車関連の動向に注視。景気上昇を見込んでいる
東北	不明です
東北	アベノミクスの恩恵が川下にも降りてくると思います
東北	全く予想出来ないが、現状より悪くならないでほしい
北関東	上昇を期待したい
静岡	緩やかに回復していくとは思うが、販売の絶対数量はあまり期待できない
静岡	アベノミクスで潤っているのは一部大手のみ。まだまだ中小は厳しい状況です。
九州	良くなってもらいたい

問 15. アンケートの設問について、ご意見をお寄せください。又、希望する設問等がございましたらご提案ください。内容を表にまとめています。

地区	アンケートの設問について
東京	特になし
東京	なし
東京	問題なし
東京	なし
大阪	回答率の低さに対する改善は必要かと考えます
大阪	なし
名古屋	競争激化に伴い、受注確保が大変厳しく、適正な利益が確保できない
名古屋	ガソリン価格の上昇により運送費などの値上げ要求があります。運送費の状況を調べてみては
名古屋	メールでの回答方法はいかがでしょうか？
東北	特にございませ

以上

一般社団法人 全日本特殊鋼流通協会  
U R L : <http://www.zentokkyo.or.jp>  
E - m a i l : <mailto:info@zentokkyo.or.jp>

平成26年1月16日

第68回 全特協景況アンケート調査書

一般社団法人 全日本特殊鋼流通協会  
調査研究委員会

調査対象期間：平成25年10月～12月

回答締切：平成26年1月24日(金) 該当項目に○印をつけてください。

(正会員267社にアンケートをお願い致しました。)

問1. 貴社の所属支部・地区は

1. 東京（埼玉・神奈川・新潟・長野を含む） 2. 大阪 3. 名古屋 4. 東北 5. 北関東 6. 静岡 7. 広島  
8. 九州

問2. 貴社（登録事業所を含む）

(イ) 従業員数は

1. 10人以下 2. 11人～20人 3. 21人～40人 4. 41人～100人 5. 101人以上

(ロ) 売上高は（前年度年商）

1. 1億円まで 2. 3億円まで 3. 5億円まで 4. 10億円まで 5. 50億円まで  
6. 100億円まで 7. 200億円まで 8. 300億円まで 9. 300億円以上

問3. 貴社（登録事業所を含む）の平成25年10月～12月の売上高は

(イ) 平成25年10月～12月は平成25年7月～9月に比べて（前期比）

1. かなり増加 2. やや増加 3. あまり変わらない 4. やや減少 5. かなり減少

(ロ) 平成25年10月～12月は平成24年10月～12月に比べて（前年同期比）

1. かなり増加 2. やや増加 3. あまり変わらない 4. やや減少 5. かなり減少

問4. 貴社の業績（収益）及び特殊鋼流通業界の景気の見通しについて

(イ) 平成25年10月～12月は

1. 黒字であった 2. 収支トントン 3. 赤字であった

(ロ) 平成25年10月～12月は平成25年7月～9月に比べて（前期比）

1. 良くなっている 2. あまり変わらない 3. 悪くなっている

(ハ) 貴社の来期の業績は、平成25年10月～12月よりも

1. かなり良くなる 2. やや良くなる 3. あまり変わらない 4. やや悪くなる 5. かなり悪くなる

6. 判らない

(ニ) 特殊鋼流通業界の景気は、現在とくらべて

1. かなり良くなる 2. やや良くなる 3. あまり変わらない 4. やや悪くなる 5. かなり悪くなる

6. 判らない

問5. 貴社の取扱商品の販売価格は平成25年7月～9月に比べて（前期比）

(イ) 構造用鋼 1. 上昇気味 2. 変わらない 3. 下降気味

(ロ) 工具鋼 1. 上昇気味 2. 変わらない 3. 下降気味

(ハ) ステンレス 1. 上昇気味 2. 変わらない 3. 下降気味

(ニ) 切断賃 1. 上昇気味 2. 変わらない 3. 下降気味

(ホ) 機械加工賃 1. 上昇気味 2. 変わらない 3. 下降気味

問6. 貴社の在庫は

1. 多い 2. やや多い 3. 適量 4. やや少ない 5. 少ない

問7. 金融機関の対応について（平成25年7月～9月と比べて）

1. 厳しくなった → 内容は： ①融資枠 ②金利 ③その他

2. 良くなった → 内容は： ①融資枠 ②金利 ③その他

一般社団法人 全日本特殊鋼流通協会

U R L : <http://www.zentokkyo.or.jp>

E - m a i l : <mailto:info@zentokkyo.or.jp>

その他の内容をご記入ください。( )

3. 変わらない

問8. 貴社の設備投資について(平成26年1月～3月の設備投資計画)

1. ある(あるとご回答の方は、次に○印をつけてください) 2. ない

1. 車 2. 鋸盤 3. 工作機械 4. パソコン等事務機 5. 社屋・倉庫 6. その他( )

問9. 貴社が現在直面している経営上の問題点(いくつでも○印をつけてください)

- |                     |            |                |
|---------------------|------------|----------------|
| 1. 販売不振             | 2. 販売価格安   | 3. 競争激化        |
| 4. 客先ニーズの変化         | 5. 取引条件の悪化 | 6. 人件費増        |
| 7. 人件費以外の経費増(運賃・金利) | 8. 資金繰り難   | 9. 従業員の確保難/求人難 |
| 10. 社員のレベルアップ       | 11. 事業後継者難 | 12. 為替の変動      |
| 13. 空洞化(海外工場移転等)    |            |                |
| 14. その他( )          |            |                |

問10. 前問の問9. で“「4. 客先ニーズの変化」あり”と答えられた方にお尋ねします。「客先ニーズの変化」とは具体的にどんな内容かお聞かせください。

( )

問11. 適正な利益は確保されているか

1. 確保されている 2. なかなか確保出来ない 3. 適正な利益確保はあきらめている

“1. 確保されている”と答えられた方は差支えなければその方法をお教えてください

( )

問12. 平成26年4月より消費税が8%に増税されますが駆け込み需要はありますか。

1. ある 2. なし 3. 分からない

“1. ある”とお答えの方は差支えなければその内容をお聞かせください。

( )

問13. 政府の財政出動による各種補助金制度はどんな方法でお調べになりましたか。

差支えなければ具体的にお聞かせください。

- |                            |         |             |
|----------------------------|---------|-------------|
| 1. 地方役所のホームページ(どんな窓口ですか: ) |         |             |
| 2. 取引先又は同業者                | 3. 金融機関 | 4. コンサルティング |
| 5. その他( )                  |         |             |

問14. 現在、及び来四半期以降の景気についてご意見をご記入ください。

( )

問15. アンケートの設問について、ご意見をお寄せください。又、希望する設問等がございましたらご提案ください。

( )

ご多忙中にもかかわらず、ご回答戴きありがとうございます。

ご返事は(一社)全日本特殊鋼流通協会・事務局宛 返信用封筒(受取人払い)を同封致しましたので、ご利用ください。

以上

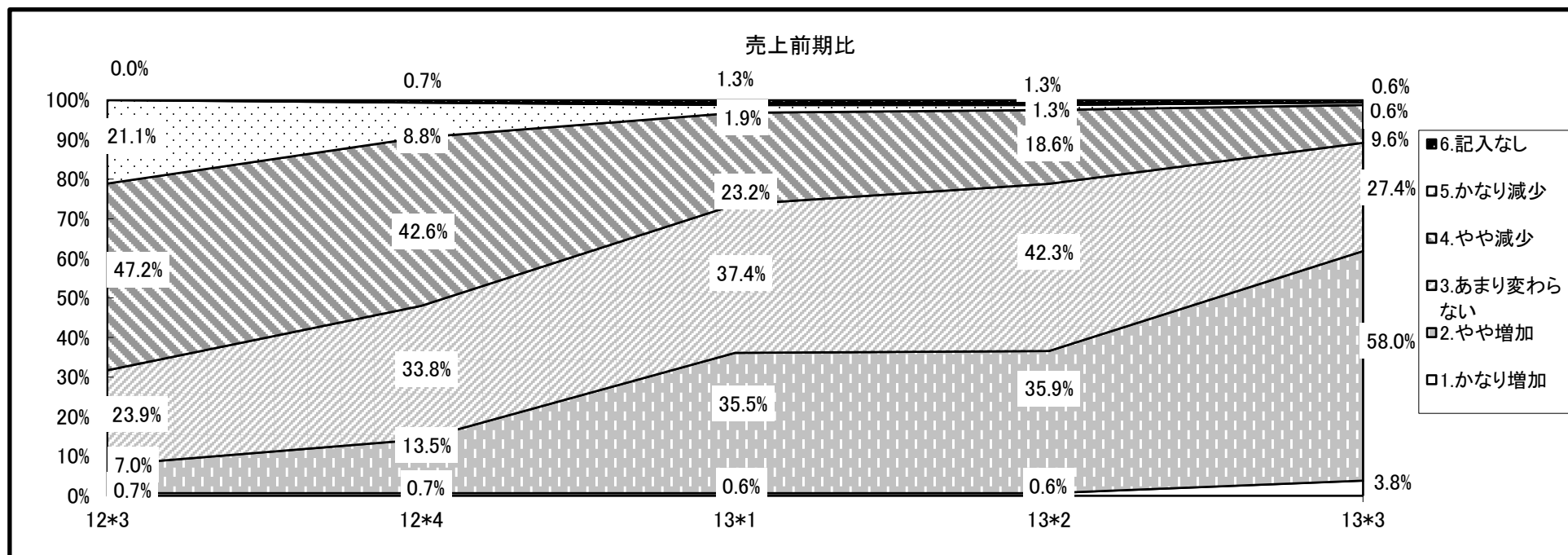


問2-ロ. 売上高は

売上高	1.10人以下	2.11-20人	3.21-40人	4.41-100人	5.101人以上	6.記入なし	合計
1.1億円まで	16 10%	0 0%	0 0%	0 0%	0 0%	0 0%	16 10%
2.3億円まで	18 11%	4 3%	0 0%	0 0%	0 0%	0 0%	22 14%
3.5億円まで	8 5%	2 1%	1 1%	0 0%	0 0%	0 0%	11 7%
4.10億円まで	6 4%	12 8%	3 2%	0 0%	0 0%	0 0%	21 13%
5.50億円まで	0 0%	10 6%	22 14%	14 9%	1 1%	0 0%	47 30%
6.100億円まで	0 0%	1 1%	2 1%	10 6%	4 3%	0 0%	17 11%
7.200億円まで	0 0%	1 1%	0 0%	4 3%	2 1%	0 0%	7 4%
8.300億円まで	0 0%	0 0%	0 0%	0 0%	3 2%	0 0%	3 2%
9.300億円以上	0 0%	0 0%	0 0%	2 1%	11 7%	0 0%	13 8%
99.記入なし	0 0%	0 0%	0 0%	0 0%	0 0%	0 0%	0 0%
総計	48 31%	30 19%	28 18%	30 19%	21 13%	0 0%	157 100%

問3-イ. 売上前期比について

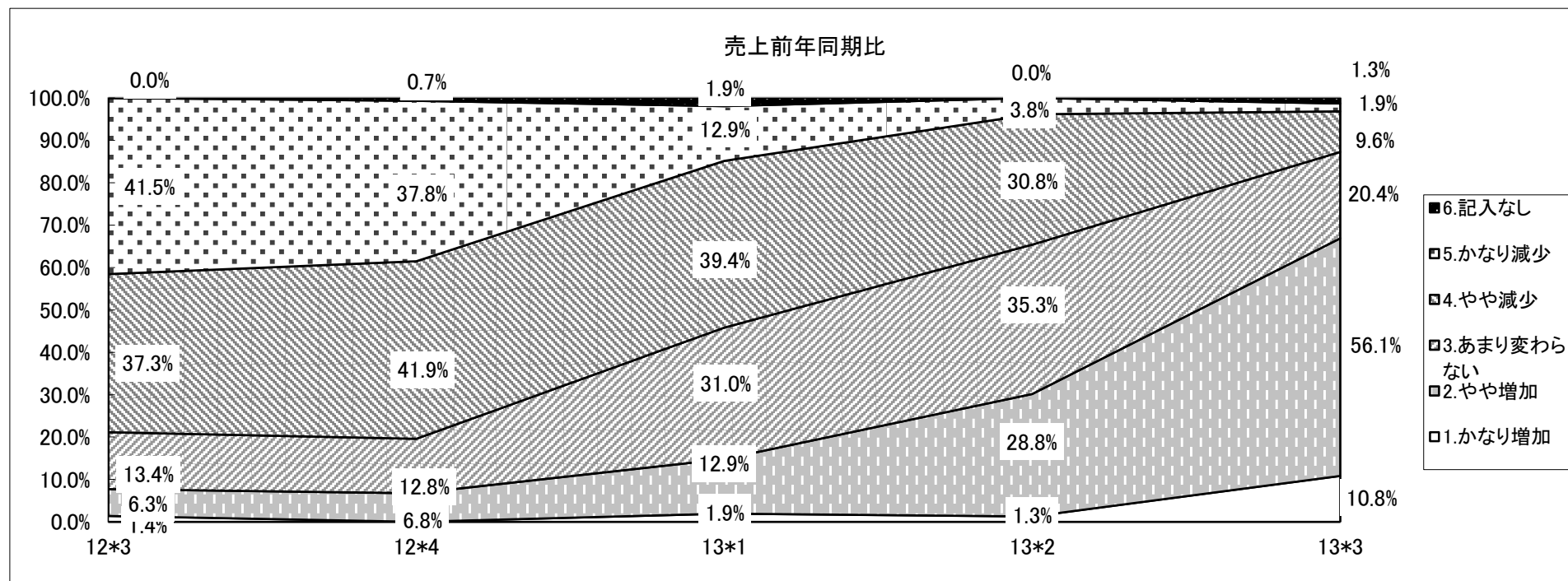
売上、前期比	東京			大阪			名古屋			その他			合計		
	13*1	13*2	13*3	13*1	13*2	13*3	13*1	13*2	13*3	13*1	13*2	13*3	13*1	13*2	13*3
1.かなり増加	1	1	3	0	0	1	0	0	1	0	0	1	1	1	6
	2.0%	2.1%	6.4%	0.0%	0.0%	2.0%	0.0%	0.0%	2.7%	0.0%	0.0%	4.5%	0.6%	0.6%	3.8%
2.やや増加	17	16	26	19	21	31	16	13	22	3	6	12	55	56	91
	34.7%	33.3%	55.3%	38.8%	44.7%	60.8%	43.2%	34.2%	59.5%	15.0%	26.1%	54.5%	35.5%	35.9%	58.0%
3.あまり変わらない	20	18	13	19	20	11	11	17	12	8	11	7	58	66	43
	40.8%	37.5%	27.7%	38.8%	42.6%	21.6%	29.7%	44.7%	32.4%	40.0%	47.8%	31.8%	37.4%	42.3%	27.4%
4.やや減少	10	11	5	10	5	6	9	7	2	7	6	2	36	29	15
	20.4%	22.9%	10.6%	20.4%	10.6%	11.8%	24.3%	18.4%	5.4%	35.0%	26.1%	9.1%	23.2%	18.6%	9.6%
5.かなり減少	1	1		1	1	1	0	0	0	1	0	0	3	2	1
	2.0%	2.1%	0.0%	2.0%	2.1%	2.0%	0.0%	0.0%	0.0%	5.0%	0.0%	0.0%	1.9%	1.3%	0.6%
6.記入なし	0	1		0	0	1	1	1	0	1	0	0	2	2	1
	0.0%	2.1%	0.0%	0.0%	0.0%	2.0%	2.7%	2.6%	0.0%	5.0%	0.0%	0.0%	1.3%	1.3%	0.6%
総計	49	48	47	49	47	51	37	38	37	20	23	22	155	156	157
	100.0%	100.0%	100.0%	100.0%	100.0%	100.0%	100.0%	100.0%	100.0%	100.0%	100.0%	100.0%	100.0%	100.0%	100.0%



注) 13\*1とは、2013年度第1四半期を指します。

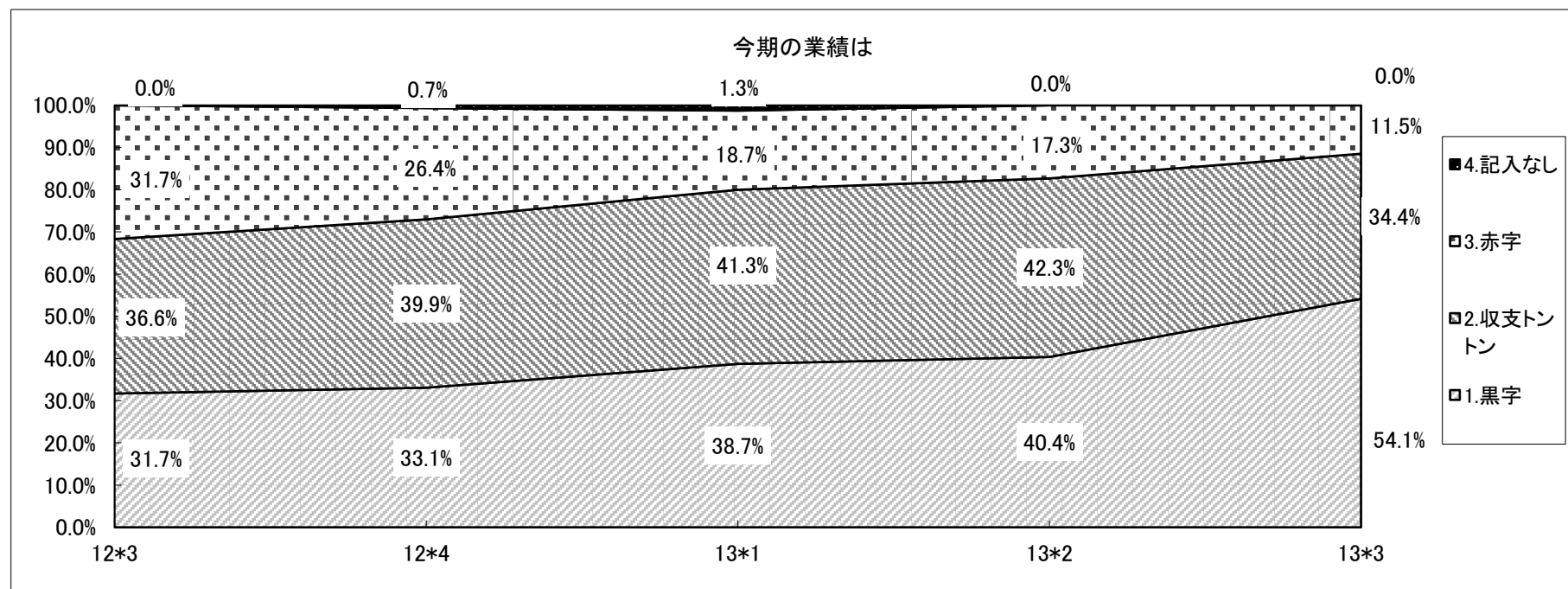
問3-口. 売上前年同期比

売上、前年同期比	東京			大阪			名古屋			その他			合計		
	13*1	13*2	13*3	13*1	13*2	13*3	13*1	13*2	13*3	13*1	13*2	13*3	13*1	13*2	13*3
1.かなり増加	3 6.1%	1 2.1%	9 19.1%	0 0.0%	0 0.0%	6 11.8%	0 0.0%	1 2.6%	2 5.4%	0 0.0%	0 0.0%	0 0.0%	3 1.9%	2 1.3%	17 10.8%
2.やや増加	8 16.3%	13 27.1%	20 42.6%	5 10.2%	17 36.2%	32 62.7%	6 16.2%	13 34.2%	22 59.5%	1 5.0%	2 8.7%	14 63.6%	20 12.9%	45 28.8%	88 56.1%
3.あまり変わらない	11 22.4%	17 35.4%	9 19.1%	22 44.9%	14 29.8%	9 17.6%	12 32.4%	11 28.9%	10 27.0%	3 15.0%	13 56.5%	4 18.2%	48 31.0%	55 35.3%	32 20.4%
4.やや減少	22 44.9%	17 35.4%	8 17.0%	13 26.5%	13 27.7%	3 5.9%	15 40.5%	12 31.6%	2 5.4%	11 55.0%	6 26.1%	2 9.1%	61 39.4%	48 30.8%	15 9.6%
5.かなり減少	5 10.2%	0 0.0%	0 0.0%	8 16.3%	3 6.4%	1 2.0%	3 8.1%	1 2.6%	1 2.7%	4 20.0%	2 8.7%	1 4.5%	20 12.9%	6 3.8%	3 1.9%
6.記入なし	0 0.0%	0 0.0%	1 2.1%	1 2.0%	0 0.0%	0 0.0%	1 2.7%	0 0.0%	0 0.0%	1 5.0%	0 0.0%	1 4.5%	3 1.9%	0 0.0%	2 1.3%
総計	49 100.0%	48 100.0%	47 100.0%	49 100.0%	47 100.0%	51 100.0%	37 100.0%	38 100.0%	37 100.0%	20 100.0%	23 100.0%	22 100.0%	155 100.0%	156 100.0%	157 100.0%



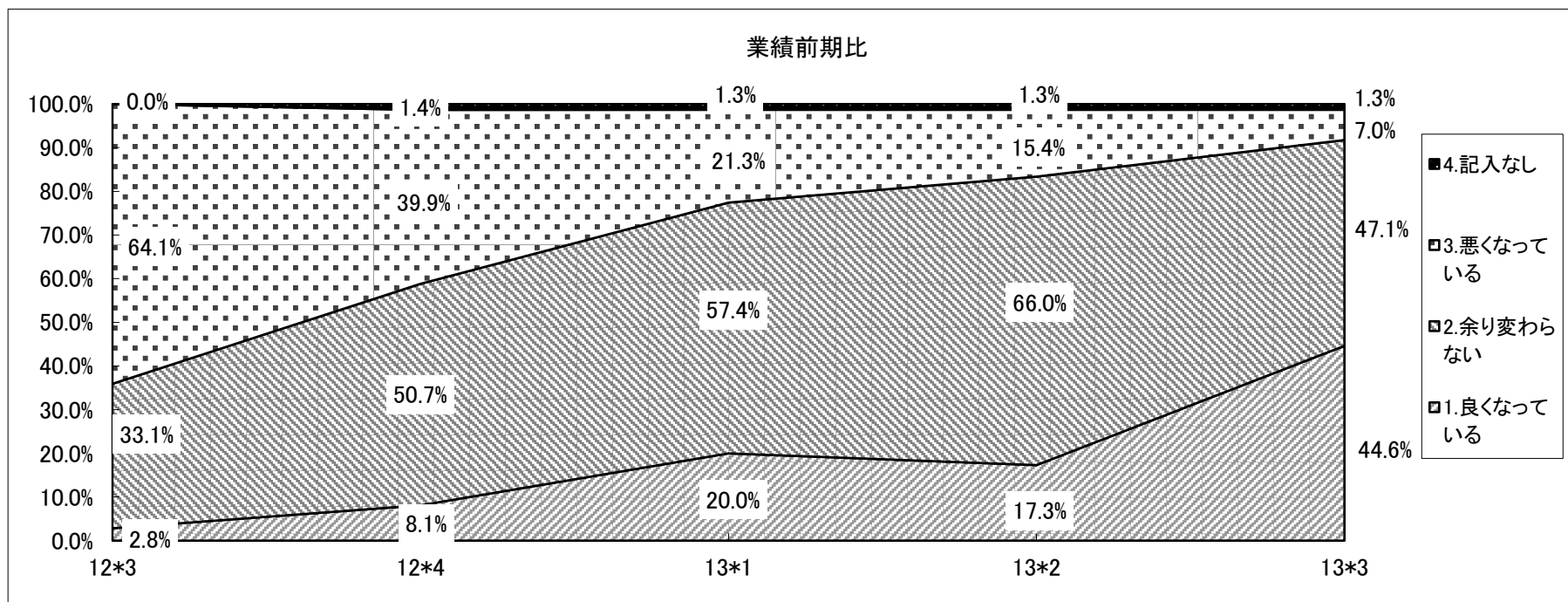
問4ーイ. 今期の業績は

今期業績	東京			大阪			名古屋			その他			合計		
	13*1	13*2	13*3	13*1	13*2	13*3	13*1	13*2	13*3	13*1	13*2	13*3	13*1	13*2	13*3
1.黒字	19 38.8%	18 37.5%	26 55.3%	24 49.0%	25 53.2%	29 56.9%	14 37.8%	15 39.5%	22 59.5%	3 15.0%	5 21.7%	8 36.4%	60 38.7%	63 40.4%	85 54.1%
2.収支トントン	21 42.9%	20 41.7%	16 34.0%	19 38.8%	19 40.4%	18 35.3%	16 43.2%	17 44.7%	12 32.4%	8 40.0%	10 43.5%	8 36.4%	64 41.3%	66 42.3%	54 34.4%
3.赤字	9 18.4%	10 20.8%	5 10.6%	6 12.2%	3 6.4%	4 7.8%	6 16.2%	6 15.8%	3 8.1%	8 40.0%	8 34.8%	6 27.3%	29 18.7%	27 17.3%	18 11.5%
4.記入なし	0 0.0%	0 0.0%	0 0.0%	0 0.0%	0 0.0%	0 0.0%	1 2.7%	0 0.0%	0 0.0%	1 5.0%	0 0.0%	0 0.0%	2 1.3%	0 0.0%	0 0.0%
総計	49 100.0%	48 100.0%	47 100.0%	49 100.0%	47 100.0%	51 100.0%	37 100.0%	38 100.0%	37 100.0%	20 100.0%	23 100.0%	22 100.0%	155 100.0%	156 100.0%	157 100.0%



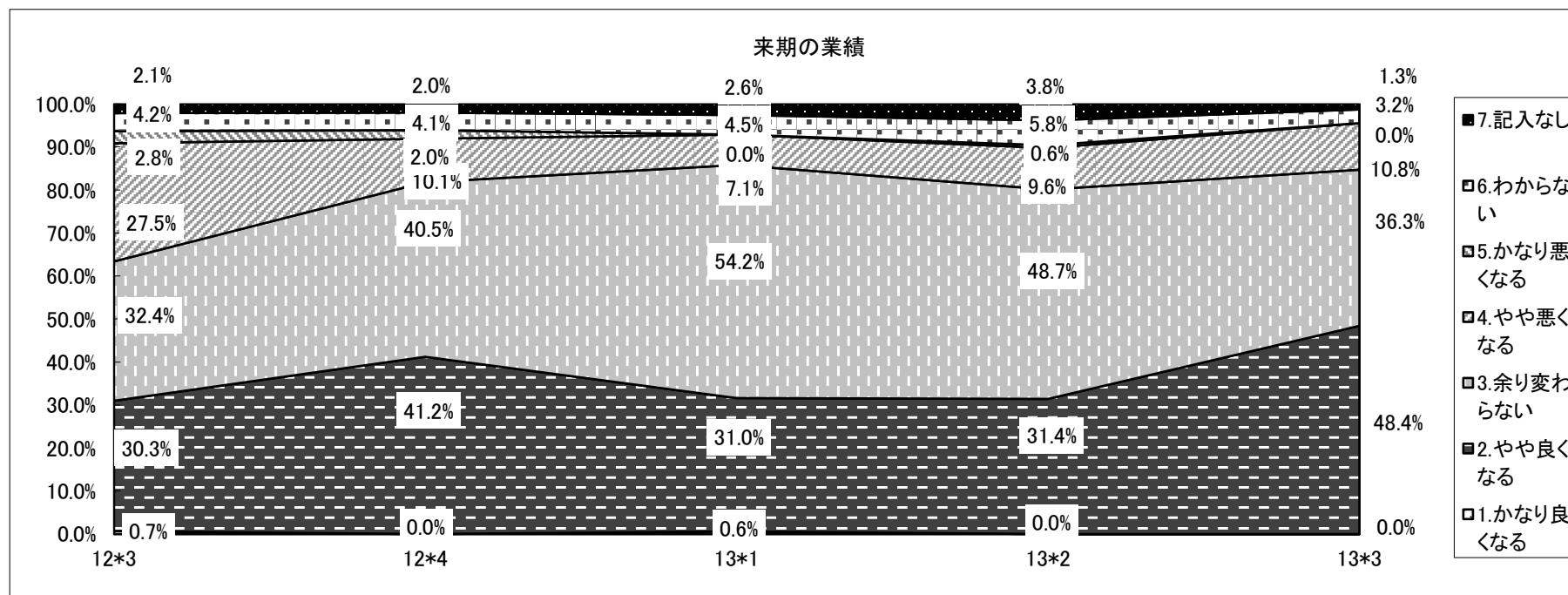
問4-ロ. 業績前期比

業績、前期比	東京			大阪			名古屋			その他			合計		
	13*1	13*2	13*3	13*1	13*2	13*3	13*1	13*2	13*3	13*1	13*2	13*3	13*1	13*2	13*3
1.良くなっている	11 22.4%	8 16.7%	20 42.6%	11 22.4%	13 27.7%	25 49.0%	8 21.6%	4 10.5%	18 48.6%	1 5.0%	2 8.7%	7 31.8%	31 20.0%	27 17.3%	70 44.6%
2.余り変わらない	28 57.1%	29 60.4%	21 44.7%	30 61.2%	29 61.7%	23 45.1%	20 54.1%	27 71.1%	17 45.9%	11 55.0%	18 78.3%	13 59.1%	89 57.4%	103 66.0%	74 47.1%
3.悪くなっている	10 20.4%	11 22.9%	4 8.5%	7 14.3%	3 6.4%	3 5.9%	8 21.6%	7 18.4%	2 5.4%	8 40.0%	3 13.0%	2 9.1%	33 21.3%	24 15.4%	11 7.0%
4.記入なし	0 0.0%	0 0.0%	2 4.3%	1 2.0%	2 4.3%	0 0.0%	1 2.7%	0 0.0%	0 0.0%	0 0.0%	0 0.0%	0 0.0%	2 1.3%	2 1.3%	2 1.3%
総計	49 100.0%	48 100.0%	47 100.0%	49 100.0%	47 100.0%	51 100.0%	37 100.0%	38 100.0%	37 100.0%	20 100.0%	23 100.0%	22 100.0%	155 100.0%	156 100.0%	157 100.0%



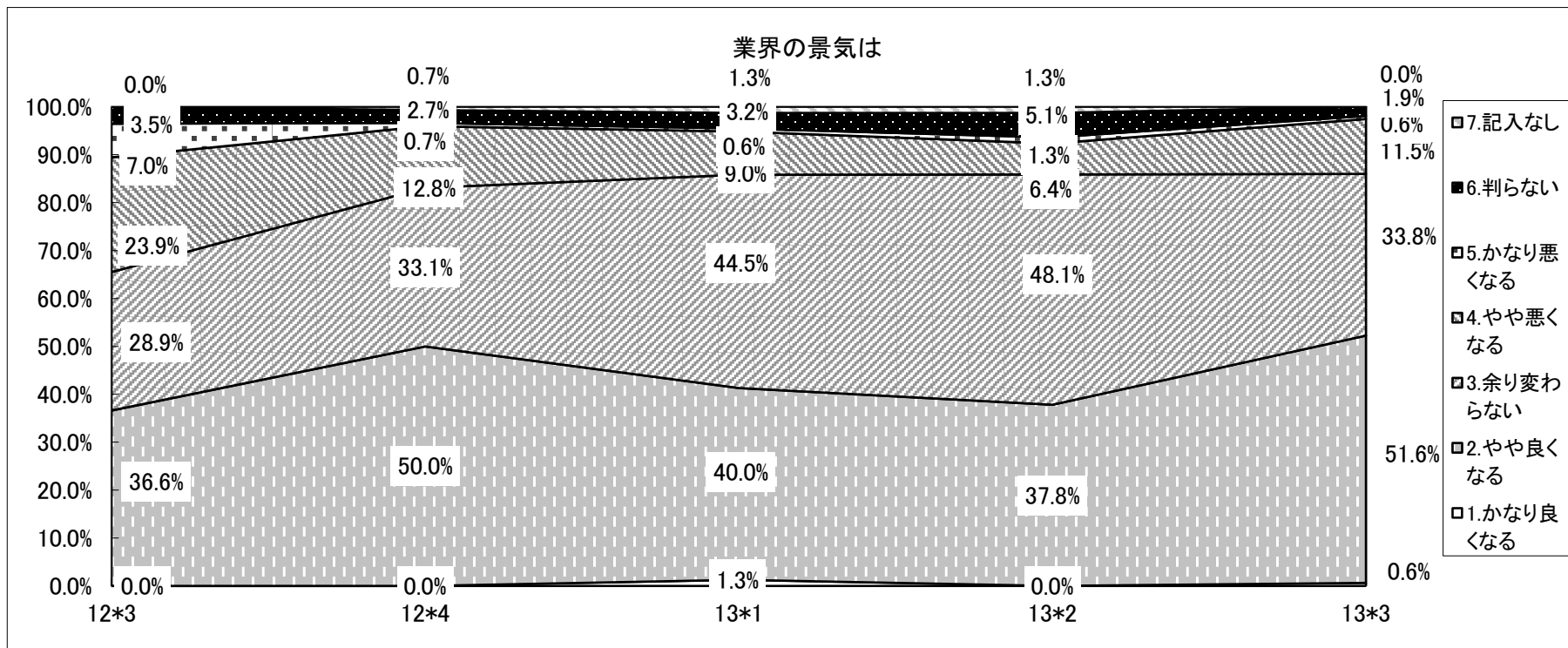
問4－ハ. 来期の業績は

来期の業績	東京			大阪			名古屋			その他			合計		
	13*1	13*2	13*3	13*1	13*2	13*3	13*1	13*2	13*3	13*1	13*2	13*3	13*1	13*2	13*3
1.かなり良くなる	1	0	0	0	0	0	0	0	0	0	0	0	1	0	0
	2.0%	0.0%	0.0%	0.0%	0.0%	0.0%	0.0%	0.0%	0.0%	0.0%	0.0%	0.0%	0.6%	0.0%	0.0%
2.やや良くなる	13	11	21	18	20	30	12	14	18	5	4	7	48	49	76
	26.5%	22.9%	44.7%	36.7%	42.6%	58.8%	32.4%	36.8%	48.6%	25.0%	17.4%	31.8%	31.0%	31.4%	48.4%
3.余り変わらない	28	24	18	27	21	17	19	19	14	10	12	8	84	76	57
	57.1%	50.0%	38.3%	55.1%	44.7%	33.3%	51.4%	50.0%	37.8%	50.0%	52.2%	36.4%	54.2%	48.7%	36.3%
4.やや悪くなる	4	2	5	2	2	2	1	5	5	4	6	5	11	15	17
	8.2%	4.2%	10.6%	4.1%	4.3%	3.9%	2.7%	13.2%	13.5%	20.0%	26.1%	22.7%	7.1%	9.6%	10.8%
5.かなり悪くなる	0	1	0	0	0	0	0	0	0	0	0	0	0	1	0
	0.0%	2.1%	0.0%	0.0%	0.0%	0.0%	0.0%	0.0%	0.0%	0.0%	0.0%	0.0%	0.0%	0.6%	0.0%
6.判らない	2	7	2	0	1	1	4	0	0	1	1	2	7	9	5
	4.1%	14.6%	4.3%	0.0%	2.1%	2.0%	10.8%	0.0%	0.0%	5.0%	4.3%	9.1%	4.5%	5.8%	3.2%
7.記入なし	1	3	1	2	3	1	1	0	0	0	0	0	4	6	2
	2.0%	6.3%	2.1%	4.1%	6.4%	2.0%	2.7%	0.0%	0.0%	0.0%	0.0%	0.0%	2.6%	3.8%	1.3%
総計	49	48	47	49	47	51	37	38	37	20	23	22	155	156	157
	100.0%	100.0%	100.0%	100.0%	100.0%	100.0%	100.0%	100.0%	100.0%	100.0%	100.0%	100.0%	100.0%	100.0%	100.0%



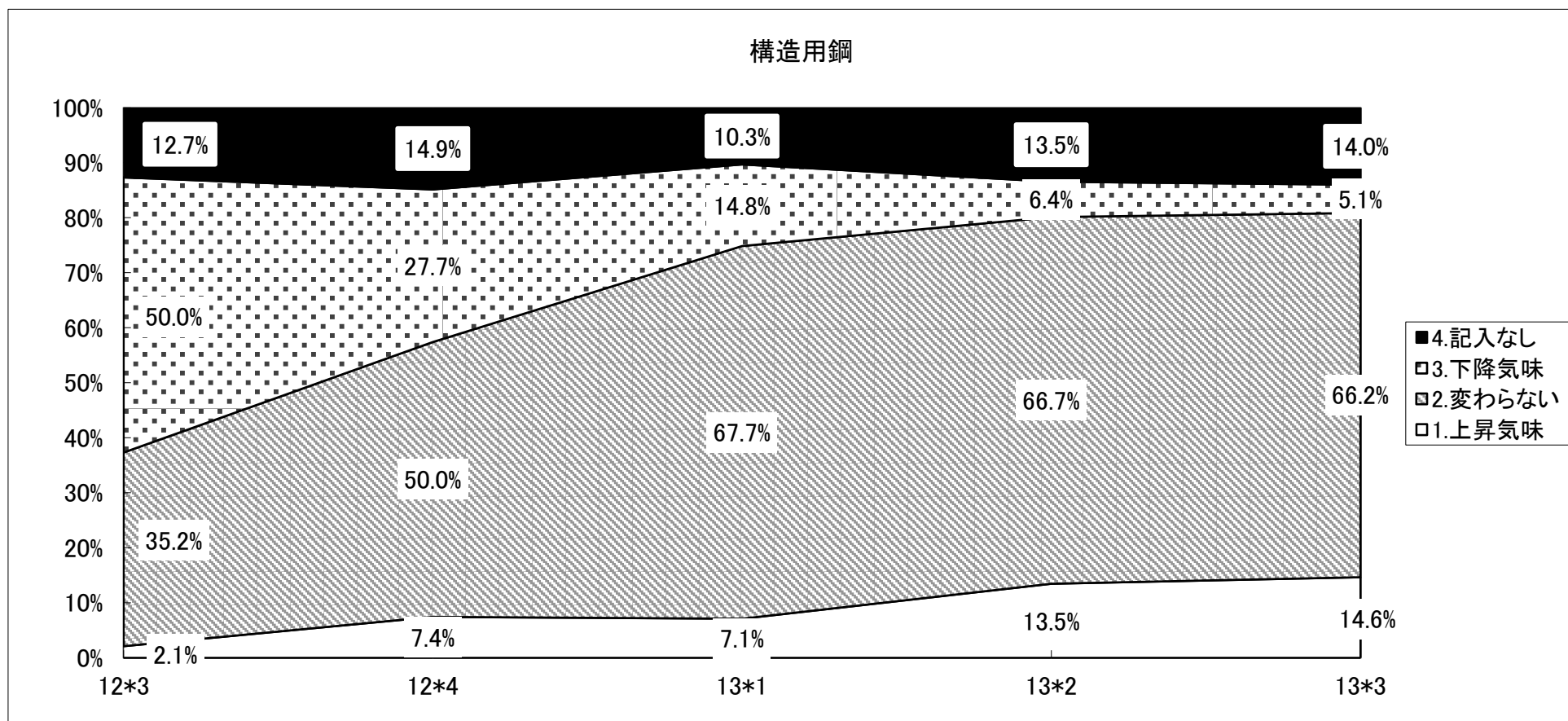
問4ー二. 業界の景気は

業界の景気は	東京			大阪			名古屋			その他			合計		
	13*1	13*2	13*3	13*1	13*2	13*3	13*1	13*2	13*3	13*1	13*2	13*3	13*1	13*2	13*3
1.かなり良くなる	2 4.1%	0 0.0%	1 2.1%	0 0.0%	0 0.0%	0 0.0%	0 0.0%	0 0.0%	0 0.0%	0 0.0%	0 0.0%	0 0.0%	2 1.3%	0 0.0%	1 0.6%
2.やや良くなる	16 32.7%	15 31.3%	21 44.7%	21 42.9%	22 46.8%	33 64.7%	15 40.5%	14 36.8%	17 45.9%	10 50.0%	8 34.8%	10 45.5%	62 40.0%	59 37.8%	81 51.6%
3.余り変わらない	21 42.9%	23 47.9%	20 42.6%	23 46.9%	21 44.7%	16 31.4%	17 45.9%	18 47.4%	11 29.7%	8 40.0%	13 56.5%	6 27.3%	69 44.5%	75 48.1%	53 33.8%
4.やや悪くなる	8 16.3%	4 8.3%	4 8.5%	4 8.2%	1 2.1%	2 3.9%	1 2.7%	4 10.5%	8 21.6%	1 5.0%	1 4.3%	4 18.2%	14 9.0%	10 6.4%	18 11.5%
5.かなり悪くなる	1 2.0%	1 2.1%	0 0.0%	0 0.0%	0 0.0%	0 0.0%	0 0.0%	1 2.6%	1 2.7%	0 0.0%	0 0.0%	0 0.0%	1 0.6%	2 1.3%	1 0.6%
6.判らない	1 2.0%	5 10.4%	1 2.1%	0 0.0%	2 4.3%	0 0.0%	3 8.1%	0 0.0%	0 0.0%	1 5.0%	1 4.3%	2 9.1%	5 3.2%	8 5.1%	3 1.9%
7.記入なし	0 0.0%	0 0.0%	0 0.0%	1 2.0%	1 2.1%	0 0.0%	1 2.7%	1 2.6%	0 0.0%	0 0.0%	0 0.0%	0 0.0%	2 1.3%	2 1.3%	0 0.0%
総計	49 100.0%	48 100.0%	47 100.0%	49 100.0%	47 100.0%	51 100.0%	37 100.0%	38 100.0%	37 100.0%	20 100.0%	23 100.0%	22 100.0%	155 100.0%	156 100.0%	157 100.0%



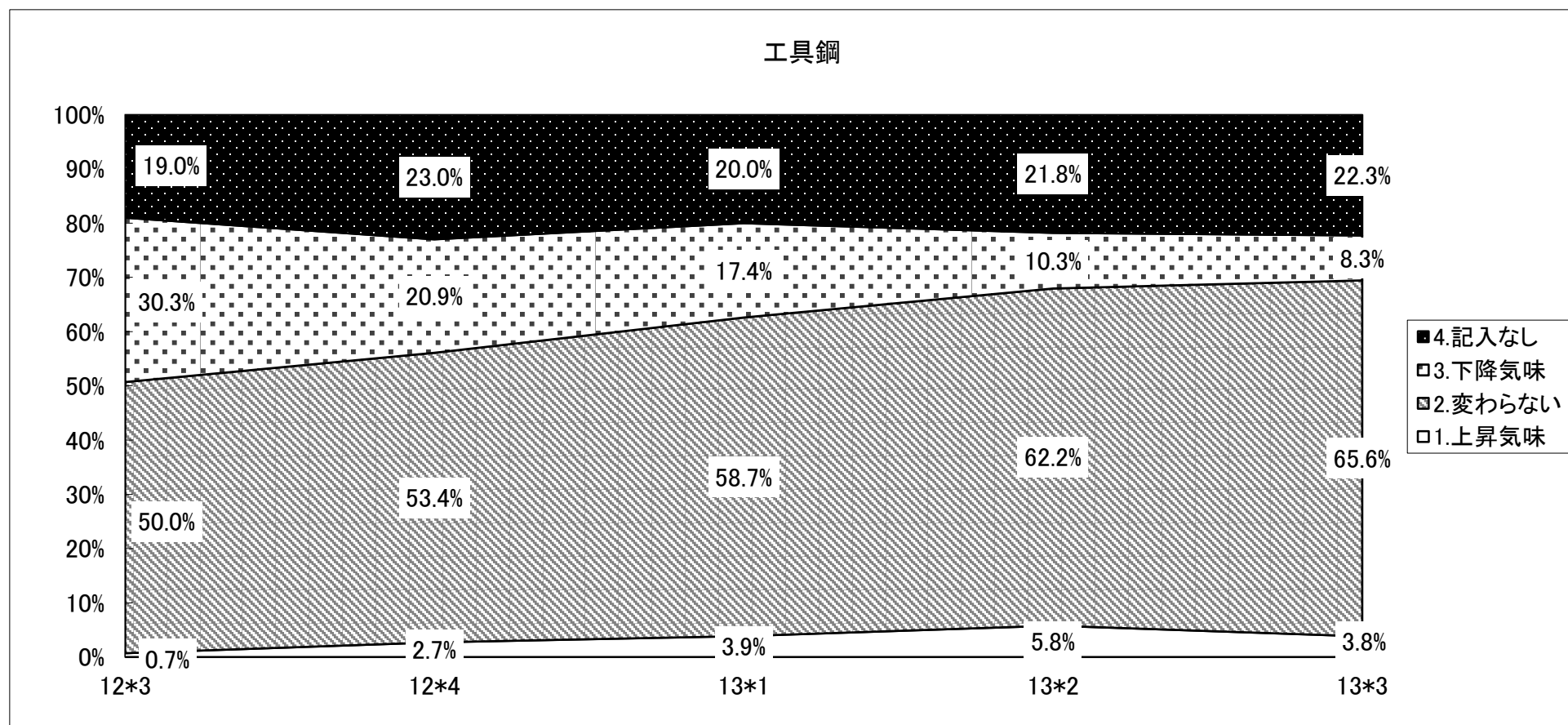
問5. 貴社の取扱商品の販売単価は前期に比べて

構造用鋼	東京			大阪			名古屋			その他			合計		
	13*1	13*2	13*3	13*1	13*2	13*3	13*1	13*2	13*3	13*1	13*2	13*3	13*1	13*2	13*3
1.上昇気味	5	11	7	1	5	7	2	2	5	3	3	4	11	21	23
	10.2%	22.9%	14.9%	2.0%	10.6%	13.7%	5.4%	5.3%	13.5%	15.0%	13.0%	18.2%	7.1%	13.5%	14.6%
2.変わらない	25	24	28	36	34	33	31	30	26	13	16	17	105	104	104
	51.0%	50.0%	59.6%	73.5%	72.3%	64.7%	83.8%	78.9%	70.3%	65.0%	69.6%	77.3%	67.7%	66.7%	66.2%
3.下降気味	10	3	2	7	2	3	2	1	2	4	4	1	23	10	8
	20.4%	6.3%	4.3%	14.3%	4.3%	5.9%	5.4%	2.6%	5.4%	20.0%	17.4%	4.5%	14.8%	6.4%	5.1%
4.記入なし	9	10	10	5	6	8	2	5	4	0	0	0	16	21	22
	18.4%	20.8%	21.3%	10.2%	12.8%	15.7%	5.4%	13.2%	10.8%	0.0%	0.0%	0.0%	10.3%	13.5%	14.0%
総計	49	48	47	49	47	51	37	38	37	20	23	22	155	156	157
	100.0%	100.0%	100.0%	100.0%	100.0%	100.0%	100.0%	100.0%	100.0%	100.0%	100.0%	100.0%	100.0%	100.0%	100.0%

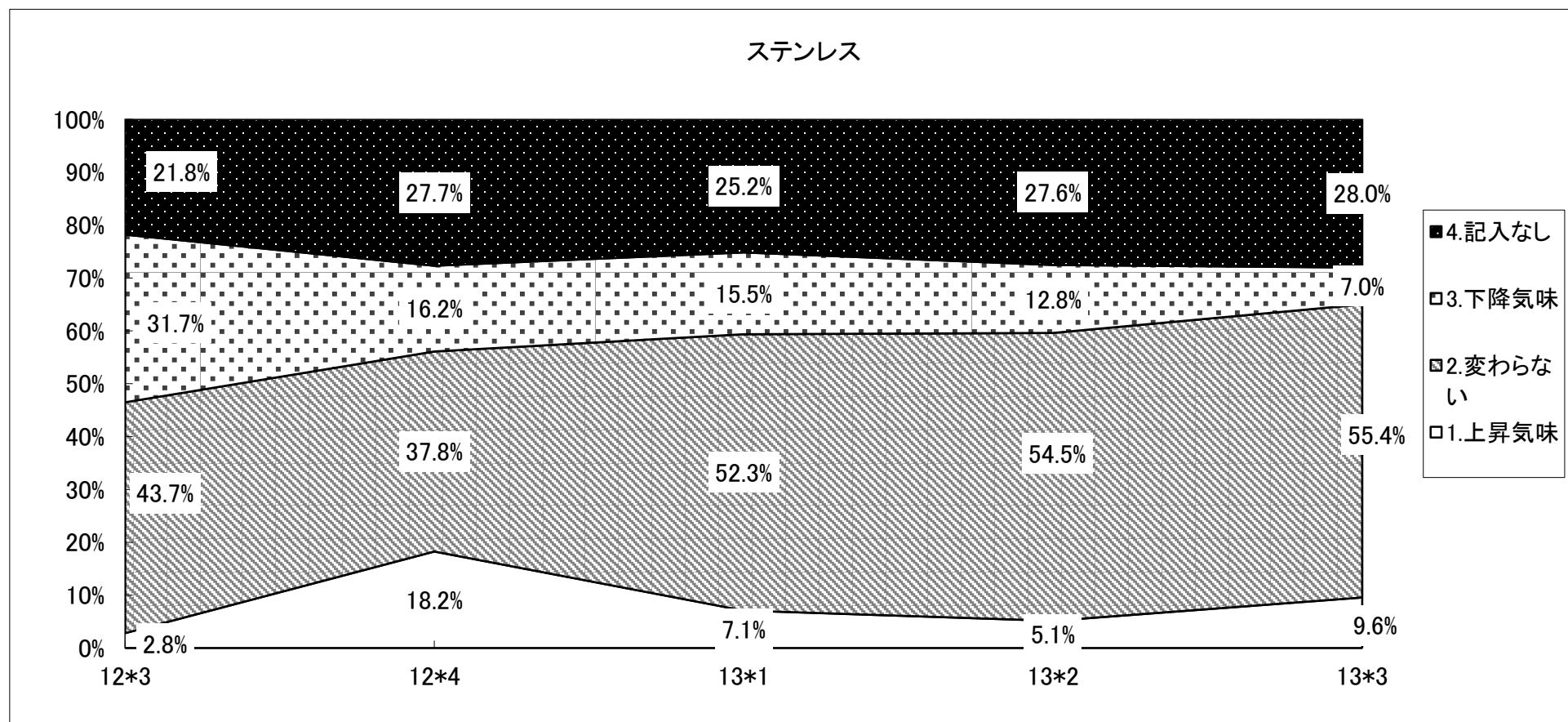




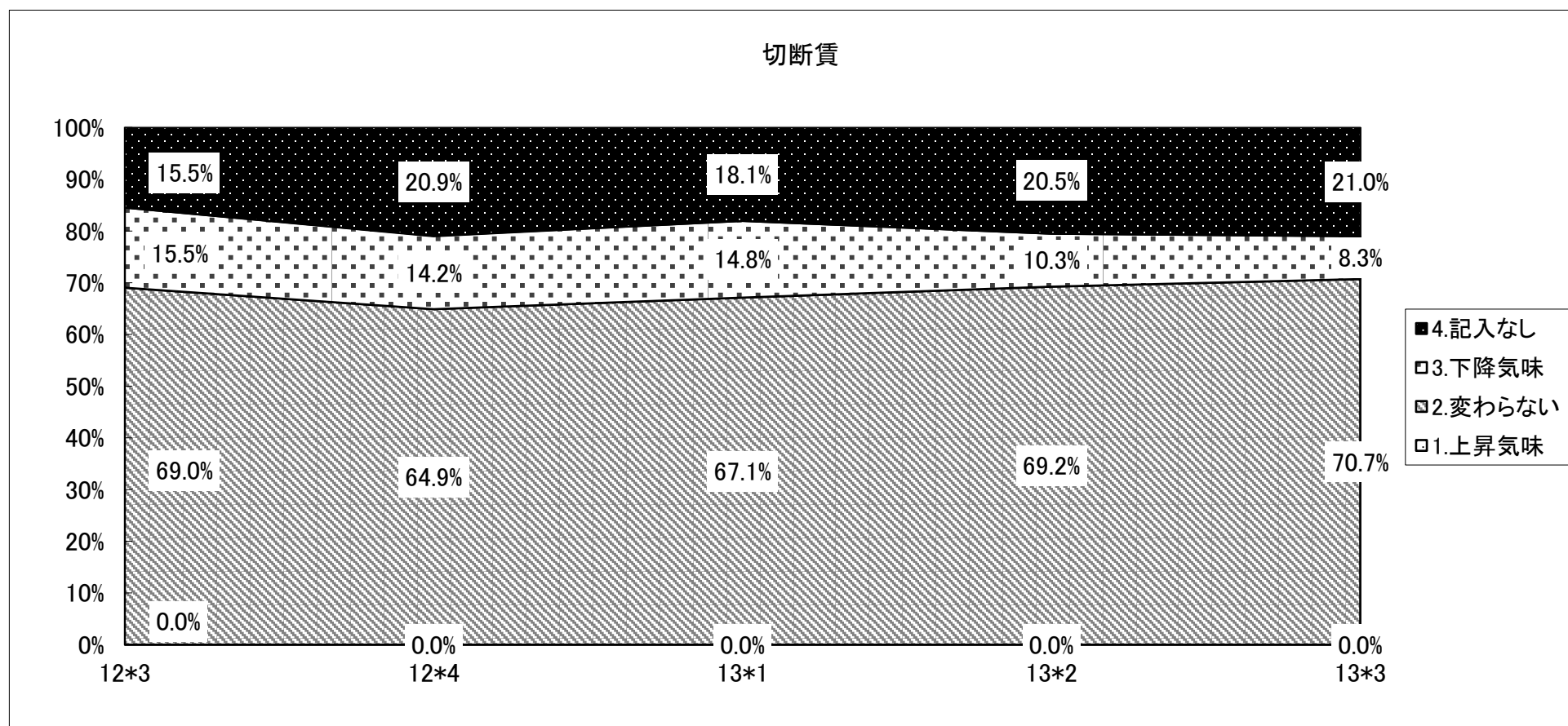
工具鋼	東京			大阪			名古屋			その他			合計		
	13*1	13*2	13*3	13*1	13*2	13*3	13*1	13*2	13*3	13*1	13*2	13*3	13*1	13*2	13*3
1.上昇気味	2 4.1%	4 8.3%	4 8.5%	1 2.0%	2 4.3%	0 0.0%	1 2.7%	2 5.3%	2 5.4%	2 10.0%	1 4.3%	0 0.0%	6 3.9%	9 5.8%	6 3.8%
2.変わらない	24 49.0%	26 54.2%	27 57.4%	30 61.2%	27 57.4%	33 64.7%	24 64.9%	25 65.8%	25 67.6%	13 65.0%	19 82.6%	18 81.8%	91 58.7%	97 62.2%	103 65.6%
3.下降気味	12 24.5%	4 8.3%	5 10.6%	9 18.4%	8 17.0%	5 9.8%	2 5.4%	2 5.3%	0 0.0%	4 20.0%	2 8.7%	3 13.6%	27 17.4%	16 10.3%	13 8.3%
4.記入なし	11 22.4%	14 29.2%	11 23.4%	9 18.4%	10 21.3%	13 25.5%	10 27.0%	9 23.7%	10 27.0%	1 5.0%	1 4.3%	1 4.5%	31 20.0%	34 21.8%	35 22.3%
総計	49 100.0%	48 100.0%	47 100.0%	49 100.0%	47 100.0%	51 100.0%	37 100.0%	38 100.0%	37 100.0%	20 100.0%	23 100.0%	22 100.0%	155 100.0%	156 100.0%	157 100.0%



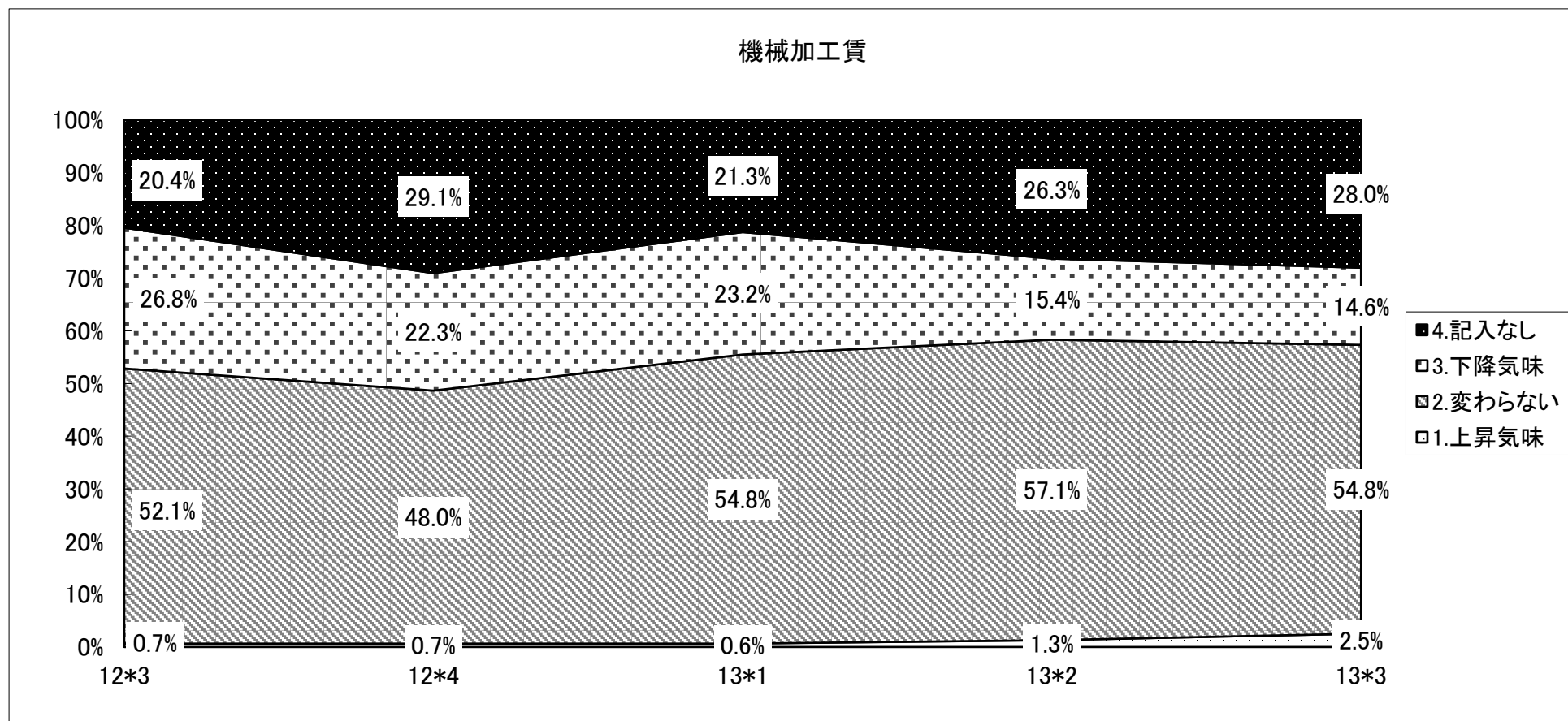
ステンレス	東京			大阪			名古屋			その他			合計		
	13*1	13*2	13*3	13*1	13*2	13*3	13*1	13*2	13*3	13*1	13*2	13*3	13*1	13*2	13*3
1.上昇気味	6 12.2%	5 10.4%	8 17.0%	0 0.0%	1 2.1%	5 9.8%	5 13.5%	1 2.6%	1 2.7%	0 0.0%	1 4.3%	1 4.5%	11 7.1%	8 5.1%	15 9.6%
2.変わらない	20 40.8%	23 47.9%	22 46.8%	29 59.2%	24 51.1%	29 56.9%	20 54.1%	24 63.2%	22 59.5%	12 60.0%	14 60.9%	14 63.6%	81 52.3%	85 54.5%	87 55.4%
3.下降気味	9 18.4%	4 8.3%	3 6.4%	8 16.3%	8 17.0%	4 7.8%	3 8.1%	2 5.3%	2 5.4%	4 20.0%	6 26.1%	2 9.1%	24 15.5%	20 12.8%	11 7.0%
4.記入なし	14 28.6%	16 33.3%	14 29.8%	12 24.5%	14 29.8%	13 25.5%	9 24.3%	11 28.9%	12 32.4%	4 20.0%	2 8.7%	5 22.7%	39 25.2%	43 27.6%	44 28.0%
総計	49 100.0%	48 100.0%	47 100.0%	49 100.0%	47 100.0%	51 100.0%	37 100.0%	38 100.0%	37 100.0%	20 100.0%	23 100.0%	22 100.0%	155 100.0%	156 100.0%	157 100.0%



切断賃	東京			大阪			名古屋			その他			合計		
	13*1	13*2	13*3	13*1	13*2	13*3	13*1	13*2	13*3	13*1	13*2	13*3	13*1	13*2	13*3
1.上昇気味	0	0	0	0	0	0	0	0	0	0	0	0	0	0	0
	0.0%	0.0%	0.0%	0.0%	0.0%	0.0%	0.0%	0.0%	0.0%	0.0%	0.0%	0.0%	0.0%	0.0%	0.0%
2.変わらない	29	30	30	31	31	35	29	29	28	15	18	18	104	108	111
	59.2%	62.5%	63.8%	63.3%	66.0%	68.6%	78.4%	76.3%	75.7%	75.0%	78.3%	81.8%	67.1%	69.2%	70.7%
3.下降気味	8	3	3	9	6	6	2	2	2	4	5	2	23	16	13
	16.3%	6.3%	6.4%	18.4%	12.8%	11.8%	5.4%	5.3%	5.4%	20.0%	21.7%	9.1%	14.8%	10.3%	8.3%
4.記入なし	12	15	14	9	10	10	6	7	7	1	0	2	28	32	33
	24.5%	31.3%	29.8%	18.4%	21.3%	19.6%	16.2%	18.4%	18.9%	5.0%	0.0%	9.1%	18.1%	20.5%	21.0%
総計	49	48	47	49	47	51	37	38	37	20	23	22	155	156	157
	100.0%	100.0%	100.0%	100.0%	100.0%	100.0%	100.0%	100.0%	100.0%	100.0%	100.0%	100.0%	100.0%	100.0%	100.0%

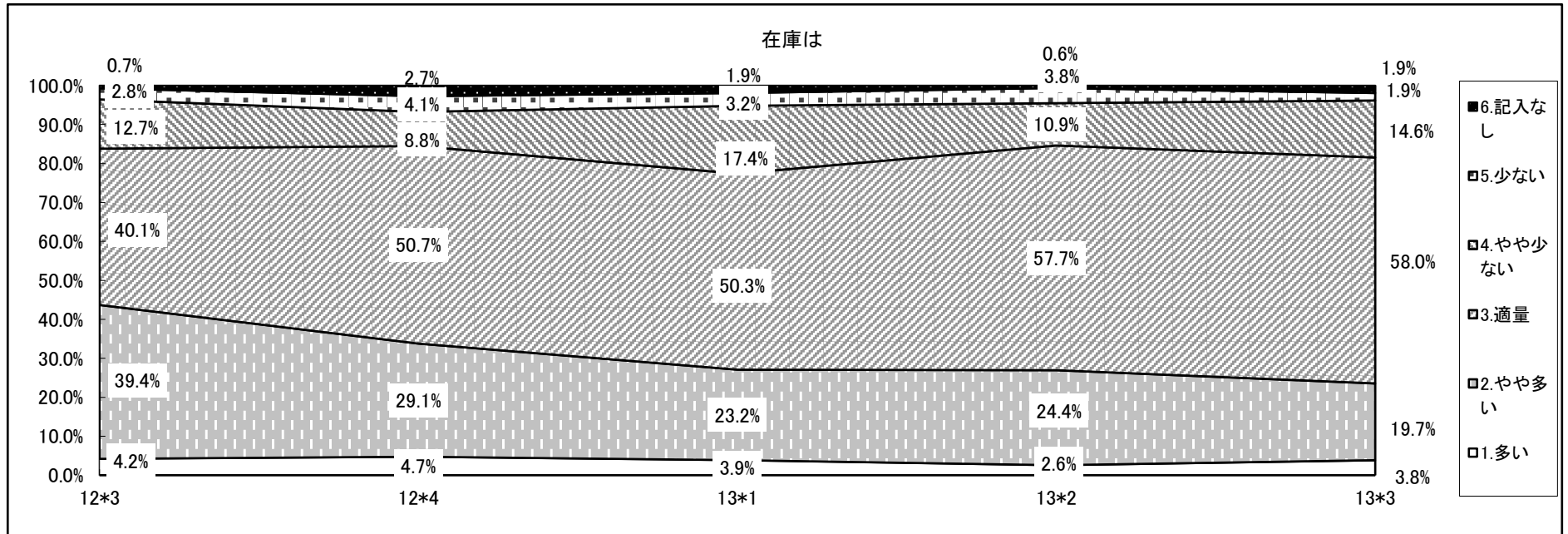


機械加工賃	東京			大阪			名古屋			その他			合計		
	13*1	13*2	13*3	13*1	13*2	13*3	13*1	13*2	13*3	13*1	13*2	13*3	13*1	13*2	13*3
1.上昇気味	0	1	3	0	0	0	1	1	1	0	0	0	1	2	4
	0.0%	2.1%	6.4%	0.0%	0.0%	0.0%	2.7%	2.6%	2.7%	0.0%	0.0%	0.0%	0.6%	1.3%	2.5%
2.変わらない	22	26	21	30	25	30	21	20	20	12	18	15	85	89	86
	44.9%	54.2%	44.7%	61.2%	53.2%	58.8%	56.8%	52.6%	54.1%	60.0%	78.3%	68.2%	54.8%	57.1%	54.8%
3.下降気味	15	4	6	9	11	7	6	5	4	6	4	6	36	24	23
	30.6%	8.3%	12.8%	18.4%	23.4%	13.7%	16.2%	13.2%	10.8%	30.0%	17.4%	27.3%	23.2%	15.4%	14.6%
4.記入なし	12	17	17	10	11	14	9	12	12	2	1	1	33	41	44
	24.5%	35.4%	36.2%	20.4%	23.4%	27.5%	24.3%	31.6%	32.4%	10.0%	4.3%	4.5%	21.3%	26.3%	28.0%
総計	49	48	47	49	47	51	37	38	37	20	23	22	155	156	157
	100.0%	100.0%	100.0%	100.0%	100.0%	100.0%	100.0%	100.0%	100.0%	100.0%	100.0%	100.0%	100.0%	100.0%	100.0%



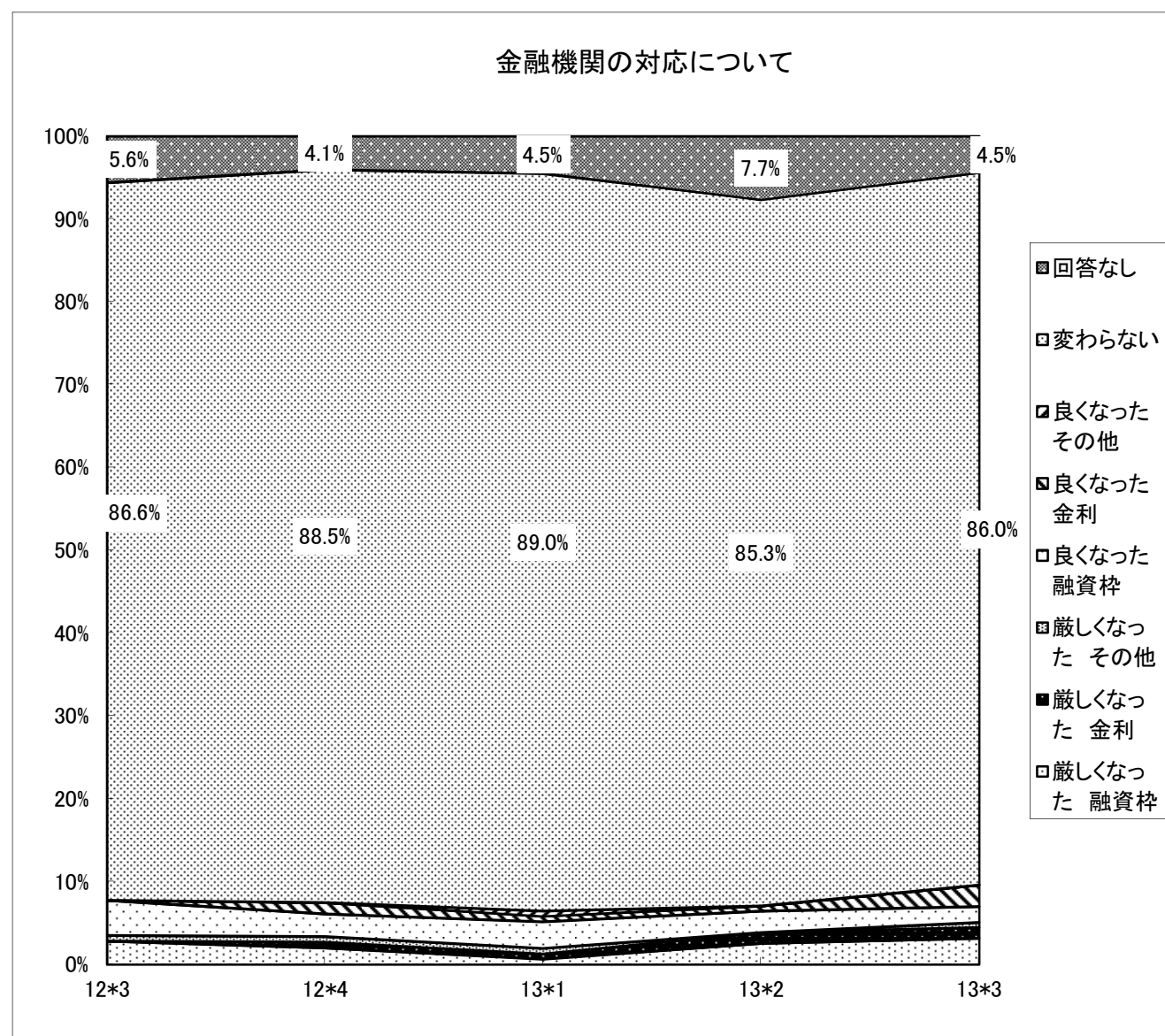
問6. 在庫は

在庫は	東京			大阪			名古屋			その他			合計		
	13*1	13*2	13*3	13*1	13*2	13*3	13*1	13*2	13*3	13*1	13*2	13*3	13*1	13*2	13*3
1.多い	3 6.1%	3 6.3%	3 6.4%	0 0.0%	0 0.0%	3 5.9%	1 2.7%	0 0.0%	0 0.0%	2 10.0%	1 4.3%	0 0.0%	6 3.9%	4 2.6%	6 3.8%
2.やや多い	11 22.4%	12 25.0%	11 23.4%	15 30.6%	11 23.4%	10 19.6%	8 21.6%	11 28.9%	8 21.6%	2 10.0%	4 17.4%	2 9.1%	36 23.2%	38 24.4%	31 19.7%
3.適量	26 53.1%	24 50.0%	25 53.2%	23 46.9%	29 61.7%	30 58.8%	21 56.8%	24 63.2%	23 62.2%	8 40.0%	13 56.5%	13 59.1%	78 50.3%	90 57.7%	91 58.0%
4.やや少ない	7 14.3%	5 10.4%	5 10.6%	10 20.4%	7 14.9%	8 15.7%	4 10.8%	2 5.3%	5 13.5%	6 30.0%	3 13.0%	5 22.7%	27 17.4%	17 10.9%	23 14.6%
5.少ない	1 2.0%	3 6.3%	1 2.1%	1 2.0%	0 0.0%	0 0.0%	1 2.7%	1 2.6%	1 2.7%	2 10.0%	2 8.7%	1 4.5%	5 3.2%	6 3.8%	3 1.9%
6.記入なし	1 2.0%	1 2.1%	2 4.3%	0 0.0%	0 0.0%	0 0.0%	2 5.4%	0 0.0%	0 0.0%	0 0.0%	0 0.0%	1 4.5%	3 1.9%	1 0.6%	3 1.9%
総計	49 100.0%	48 100.0%	47 100.0%	49 100.0%	47 100.0%	51 100.0%	37 100.0%	38 100.0%	37 100.0%	20 100.0%	23 100.0%	22 100.0%	155 100.0%	156 100.0%	157 100.0%



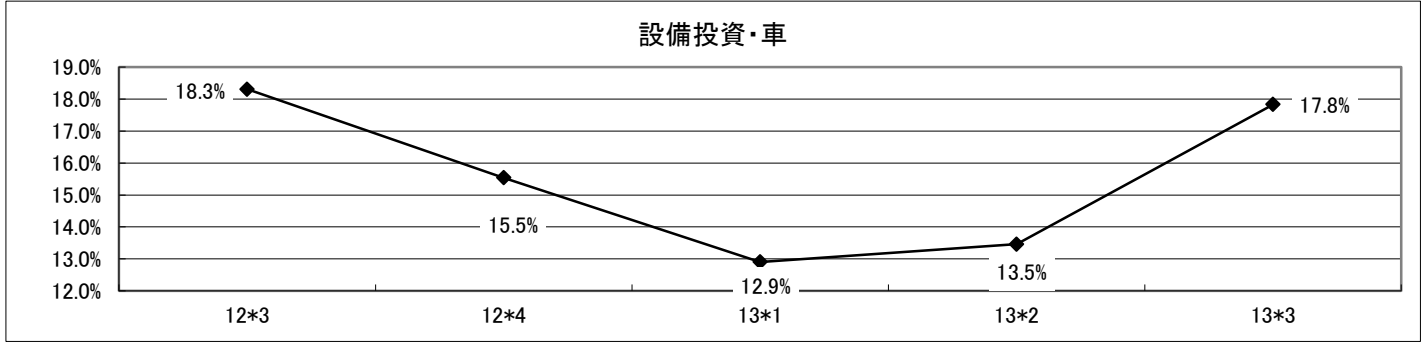
問7. 金融機関の対応について

	東京			大阪			名古屋			その他			合計		
	13*1	13*2	13*3	13*1	13*2	13*3	13*1	13*2	13*3	13*1	13*2	13*3	13*1	13*2	13*3
厳しくなった 融資枠	1 2.0%	3 6.3%	2 4.3%	0 0.0%	1 2.1%	2 3.9%	0 0.0%	0 0.0%	1 2.7%	0 0.0%	0 0.0%	0 0.0%	1 0.6%	4 2.6%	5 3.2%
厳しくなった 金利	0 0.0%	0 0.0%	1 2.1%	1 2.0%	1 2.1%	1 2.0%	0 0.0%	1 2.6%	0 0.0%	0 0.0%	0 0.0%	0 0.0%	1 0.6%	2 1.3%	2 1.3%
厳しくなった その他	1 2.0%	0 0.0%	0 0.0%	0 0.0%	0 0.0%	1 2.0%	0 0.0%	0 0.0%	0 0.0%	0 0.0%	0 0.0%	0 0.0%	1 0.6%	0 0.0%	1 0.6%
良くなった 融資枠	3 6.1%	0 0.0%	2 4.3%	0 0.0%	1 2.1%	1 2.0%	2 5.4%	2 5.3%	0 0.0%	0 0.0%	1 4.3%	0 0.0%	5 3.2%	4 2.6%	3 1.9%
良くなった 金利	0 0.0%	1 2.1%	2 4.3%	0 0.0%	0 0.0%	1 2.0%	0 0.0%	0 0.0%	1 2.7%	1 5.0%	0 0.0%	0 0.0%	1 0.6%	1 0.6%	4 2.5%
良くなった その他	1 2.0%	0 0.0%	0 0.0%	0 0.0%	0 0.0%	0 0.0%	0 0.0%	0 0.0%	0 0.0%	0 0.0%	0 0.0%	0 0.0%	1 0.6%	0 0.0%	0 0.0%
変わらない	42 85.7%	39 81.3%	36 76.6%	45 91.8%	40 85.1%	44 86.3%	33 89.2%	32 84.2%	33 89.2%	18 90.0%	22 95.7%	22 100.0%	138 89.0%	133 85.3%	135 86.0%
回答なし	1 2.0%	5 10.4%	4 8.5%	3 6.1%	4 8.5%	1 2.0%	2 5.4%	3 7.9%	2 5.4%	1 5.0%	0 0.0%	0 0.0%	7 4.5%	12 7.7%	7 4.5%
総計	49 100.0%	48 100.0%	47 100.0%	49 100.0%	47 100.0%	51 100.0%	37 100.0%	38 100.0%	37 100.0%	20 100.0%	23 100.0%	22 100.0%	155 100.0%	156 100.0%	157 100.0%

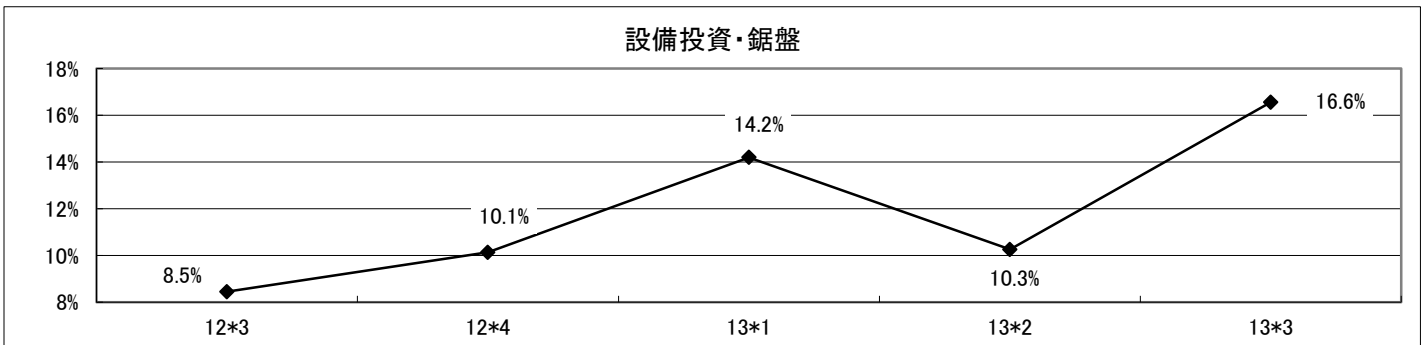


問8. 設備投資

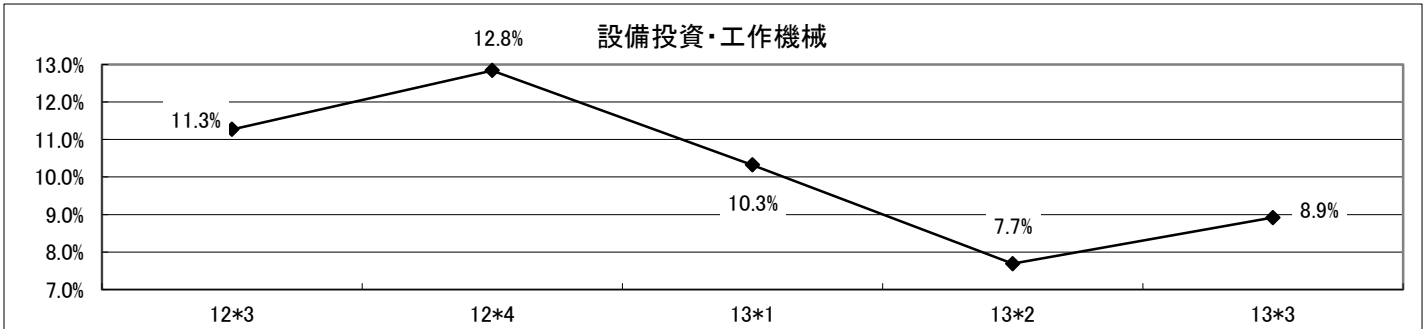
車	東京			大阪			名古屋			その他			合計		
	13*1	13*2	13*3	13*1	13*2	13*3	13*1	13*2	13*3	13*1	13*2	13*3	13*1	13*2	13*3
する	6 12.2%	2 4.2%	4 8.5%	7 14.3%	11 23.4%	10 19.6%	5 13.5%	5 13.2%	10 27.0%	2 10.0%	3 13.0%	4 18.2%	20 12.9%	21 13.5%	28 17.8%
しない	43 87.8%	46 95.8%	43 91.5%	42 85.7%	36 76.6%	41 80.4%	32 86.5%	33 86.8%	27 73.0%	18 90.0%	20 87.0%	18 81.8%	135 87.1%	135 86.5%	129 82.2%
総計	49 100.0%	48 100.0%	47 100.0%	49 100.0%	47 100.0%	51 100.0%	37 100.0%	38 100.0%	37 100.0%	20 100.0%	23 100.0%	22 100.0%	155 100.0%	156 100.0%	157 100.0%



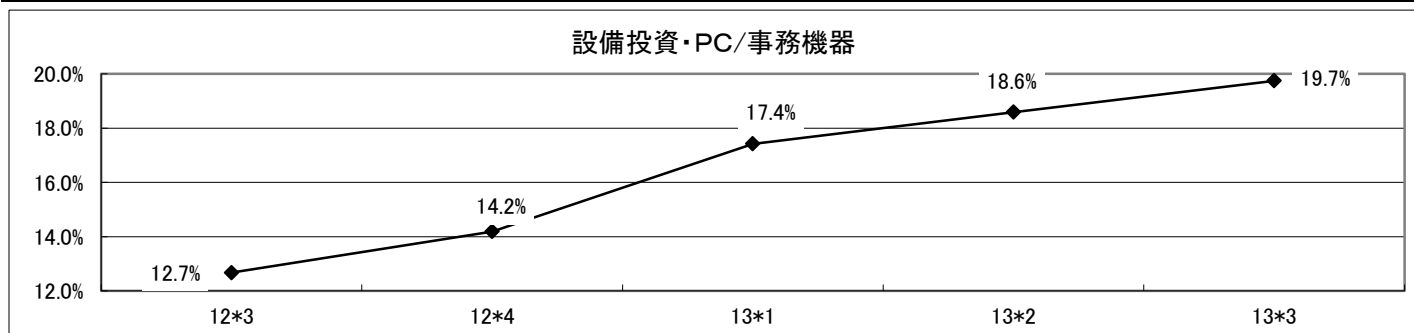
旋盤	東京			大阪			名古屋			その他			合計		
	13*1	13*2	13*3	13*1	13*2	13*3	13*1	13*2	13*3	13*1	13*2	13*3	13*1	13*2	13*3
する	6 12.2%	6 12.5%	7 14.9%	7 14.3%	4 8.5%	11 21.6%	5 13.5%	2 5.3%	3 8.1%	4 2.0%	4 17.4%	5 22.7%	22 14.2%	16 10.3%	26 16.6%
しない	43 87.8%	42 87.5%	40 85.1%	42 85.7%	43 91.5%	40 78.4%	32 86.5%	36 94.7%	34 91.9%	16 80.0%	19 82.6%	17 77.3%	133 85.8%	140 89.7%	131 83.4%
総計	49 100.0%	48 100.0%	47 100.0%	49 100.0%	47 100.0%	51 100.0%	37 100.0%	38 100.0%	37 100.0%	20 100.0%	23 100.0%	22 100.0%	155 100.0%	156 100.0%	157 100.0%



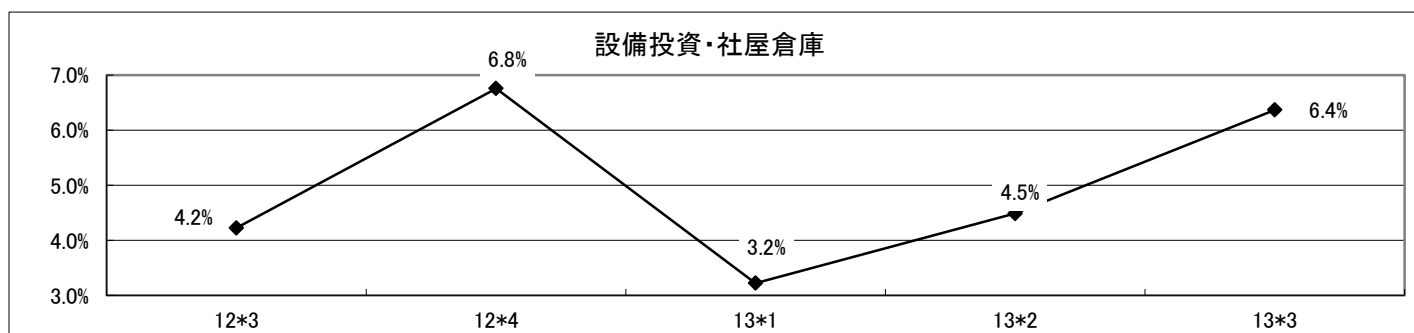
工作機械	東京			大阪			名古屋			その他			合計		
	13*1	13*2	13*3	13*1	13*2	13*3	13*1	13*2	13*3	13*1	13*2	13*3	13*1	13*2	13*3
する	7 14.3%	5 10.4%	4 8.5%	5 10.2%	4 8.5%	3 5.9%	2 5.4%	2 5.3%	4 10.8%	2 10.0%	1 4.3%	3 13.6%	16 10.3%	12 7.7%	14 8.9%
しない	42 85.7%	43 89.6%	43 91.5%	44 89.8%	43 91.5%	48 94.1%	35 94.6%	36 94.7%	33 89.2%	18 90.0%	22 95.7%	19 86.4%	139 89.7%	144 92.3%	143 91.1%
総計	49 100.0%	48 100.0%	47 100.0%	49 100.0%	47 100.0%	51 100.0%	37 100.0%	38 100.0%	37 100.0%	20 100.0%	23 100.0%	22 100.0%	155 100.0%	156 100.0%	157 100.0%



・PC/ 事務機器	東京			大阪			名古屋			その他			合計		
	13*1	13*2	13*3	13*1	13*2	13*3	13*1	13*2	13*3	13*1	13*2	13*3	13*1	13*2	13*3
する	9 18.4%	7 14.6%	11 23.4%	11 22.4%	11 23.4%	7 13.7%	3 8.1%	5 13.2%	9 24.3%	4 20.0%	6 26.1%	4 18.2%	27 17.4%	29 18.6%	31 19.7%
しない	40 81.6%	41 85.4%	36 76.6%	38 77.6%	36 76.6%	44 86.3%	34 91.9%	33 86.8%	28 75.7%	16 80.0%	17 73.9%	18 81.8%	128 82.6%	127 81.4%	126 80.3%
総計	49 100.0%	48 100.0%	47 100.0%	49 100.0%	47 100.0%	51 100.0%	37 100.0%	38 100.0%	37 100.0%	20 100.0%	23 100.0%	22 100.0%	155 100.0%	156 100.0%	157 100.0%



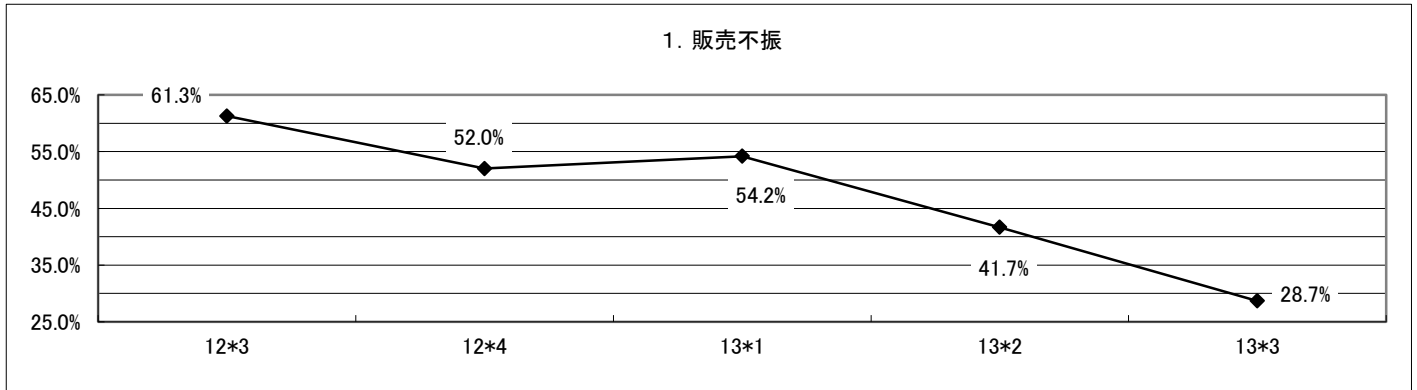
社屋倉庫	東京			大阪			名古屋			その他			合計		
	13*1	13*2	13*3	13*1	13*2	13*3	13*1	13*2	13*3	13*1	13*2	13*3	13*1	13*2	13*3
する	4 8.2%	2 4.2%	3 6.4%	1 2.0%	1 2.1%	3 5.9%	0 0.0%	4 10.5%	4 10.8%	0 0.0%	0 0.0%	0 0.0%	5 3.2%	7 4.5%	10 6.4%
しない	45 91.8%	46 95.8%	44 93.6%	48 98.0%	46 97.9%	48 94.1%	37 100.0%	34 89.5%	33 89.2%	20 100.0%	23 100.0%	22 100.0%	150 96.8%	149 95.5%	147 93.6%
総計	49 100.0%	48 100.0%	47 100.0%	49 100.0%	47 100.0%	51 100.0%	37 100.0%	38 100.0%	37 100.0%	20 100.0%	23 100.0%	22 100.0%	155 100.0%	156 100.0%	157 100.0%



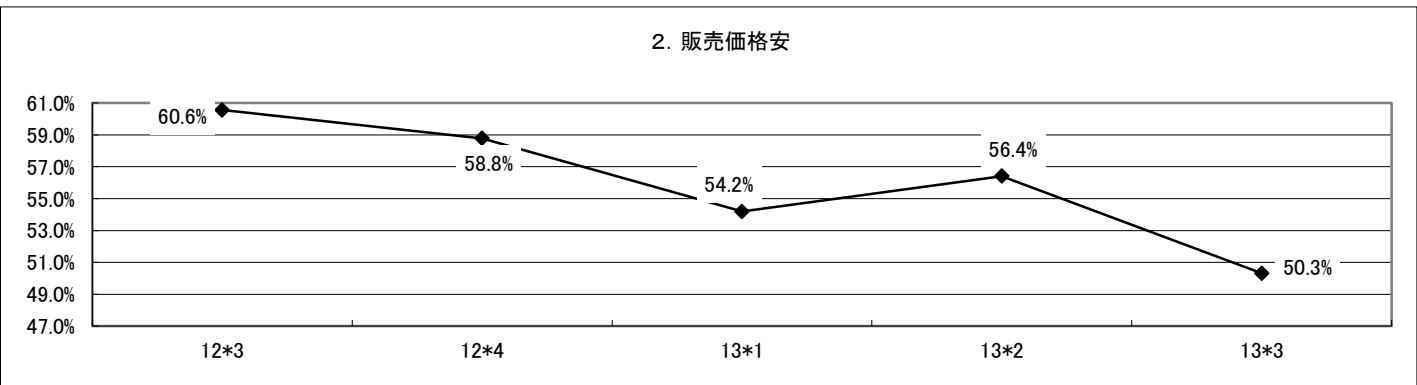


問9. 経営上の問題点

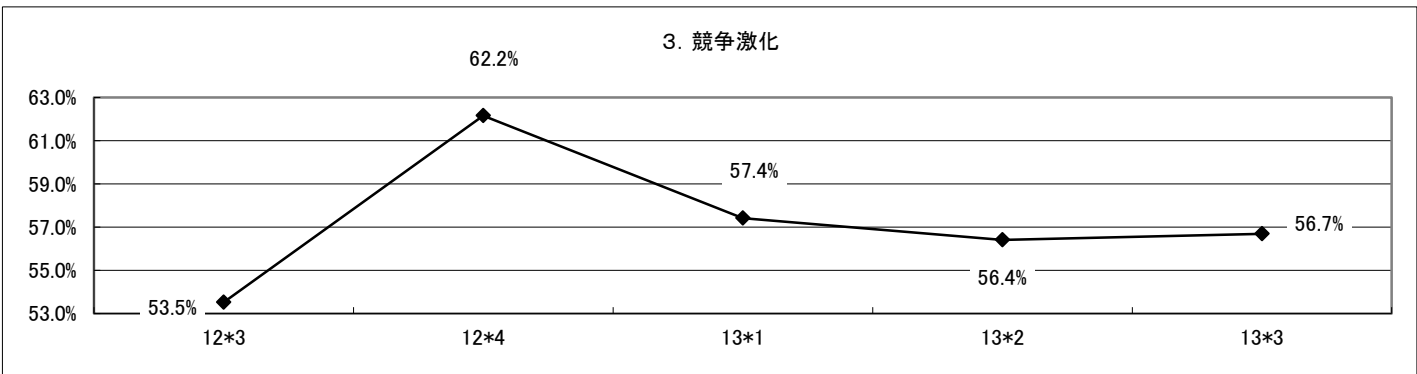
販売不振	東京			大阪			名古屋			その他			合計		
	13*1	13*2	13*3	13*1	13*2	13*3	13*1	13*2	13*3	13*1	13*2	13*3	13*1	13*2	13*3
あり	28	22	17	25	13	7	20	19	13	11	11	8	84	65	45
	57.1%	45.8%	36.2%	51.0%	27.7%	13.7%	54.1%	50.0%	35.1%	55.0%	47.8%	36.4%	54.2%	41.7%	28.7%
なし	21	26	30	24	34	44	17	19	24	9	12	14	71	91	112
	42.9%	54.2%	63.8%	49.0%	72.3%	86.3%	45.9%	50.0%	64.9%	45.0%	52.2%	63.6%	45.8%	58.3%	71.3%
総計	49	48	47	49	47	51	37	38	37	20	23	22	155	156	157
	100.0%	100.0%	100.0%	100.0%	100.0%	100.0%	100.0%	100.0%	100.0%	100.0%	100.0%	100.0%	100.0%	100.0%	100.0%



販売価格安	東京			大阪			名古屋			その他			合計		
	13*1	13*2	13*3	13*1	13*2	13*3	13*1	13*2	13*3	13*1	13*2	13*3	13*1	13*2	13*3
あり	27	23	22	27	28	27	17	20	18	13	17	12	84	88	79
	55.1%	47.9%	46.8%	55.1%	59.6%	52.9%	45.9%	52.6%	48.6%	65.0%	73.9%	54.5%	54.2%	56.4%	50.3%
なし	22	25	25	22	19	24	20	18	19	7	6	10	71	68	78
	44.9%	52.1%	53.2%	44.9%	40.4%	47.1%	54.1%	47.4%	51.4%	35.0%	26.1%	45.5%	45.8%	43.6%	49.7%
総計	49	48	47	49	47	51	37	38	37	20	23	22	155	156	157
	100.0%	100.0%	100.0%	100.0%	100.0%	100.0%	100.0%	100.0%	100.0%	100.0%	100.0%	100.0%	100.0%	100.0%	100.0%

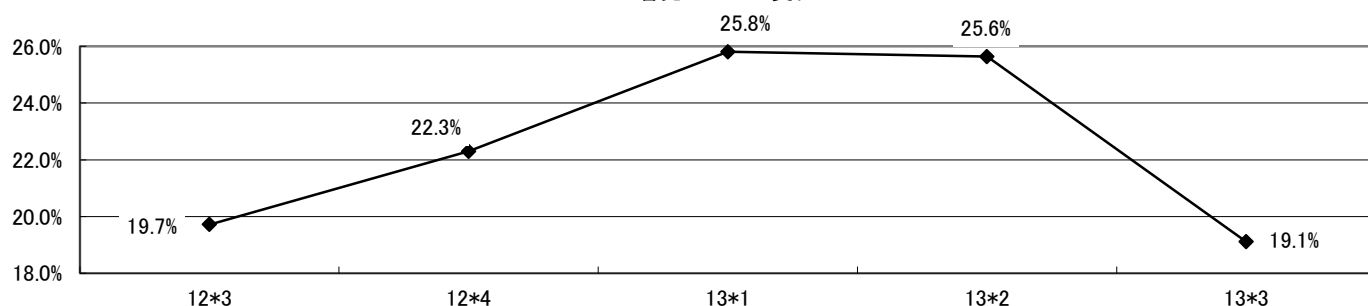


競争激化	東京			大阪			名古屋			その他			合計		
	13*1	13*2	13*3	13*1	13*2	13*3	13*1	13*2	13*3	13*1	13*2	13*3	13*1	13*2	13*3
あり	26	24	25	26	22	29	23	24	22	14	18	13	89	88	89
	53.1%	50.0%	53.2%	53.1%	46.8%	56.9%	62.2%	63.2%	59.5%	70.0%	78.3%	59.1%	57.4%	56.4%	56.7%
なし	23	24	22	23	25	22	14	14	15	6	5	9	66	68	68
	46.9%	50.0%	46.8%	46.9%	53.2%	43.1%	37.8%	36.8%	40.5%	30.0%	21.7%	40.9%	42.6%	43.6%	43.3%
総計	49	48	47	49	47	51	37	38	37	20	23	22	155	156	157
	100.0%	100.0%	100.0%	100.0%	100.0%	100.0%	100.0%	100.0%	100.0%	100.0%	100.0%	100.0%	100.0%	100.0%	100.0%



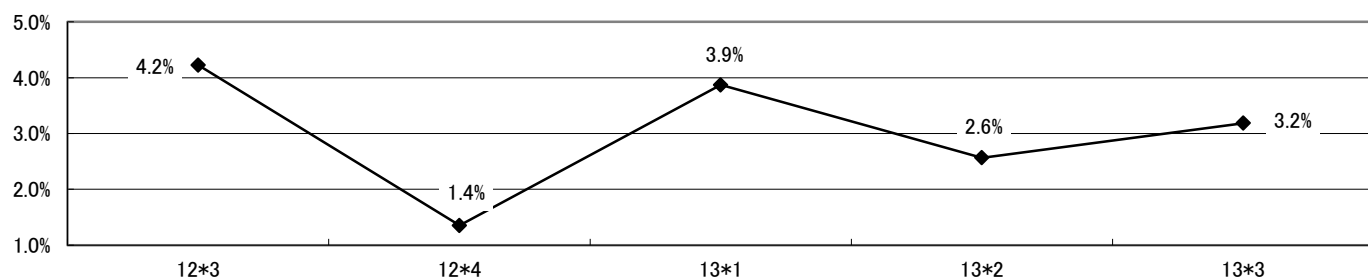
客先ニーズの変化	東京			大阪			名古屋			その他			合計		
	13*1	13*2	13*3	13*1	13*2	13*3	13*1	13*2	13*3	13*1	13*2	13*3	13*1	13*2	13*3
あり	16	15	9	9	13	9	9	10	10	6	2	2	40	40	30
	32.7%	31.3%	19.1%	18.4%	27.7%	17.6%	24.3%	26.3%	27.0%	30.0%	8.7%	9.1%	25.8%	25.6%	19.1%
なし	33	33	38	40	34	42	28	28	27	14	21	20	115	116	127
	67.3%	68.8%	80.9%	81.6%	72.3%	82.4%	75.7%	73.7%	73.0%	70.0%	91.3%	90.9%	74.2%	74.4%	80.9%
総計	49	48	47	49	47	51	37	38	37	20	23	22	155	156	157
	100.0%	100.0%	100.0%	100.0%	100.0%	100.0%	100.0%	100.0%	100.0%	100.0%	100.0%	100.0%	100.0%	100.0%	100.0%

4. 客先ニーズの変化



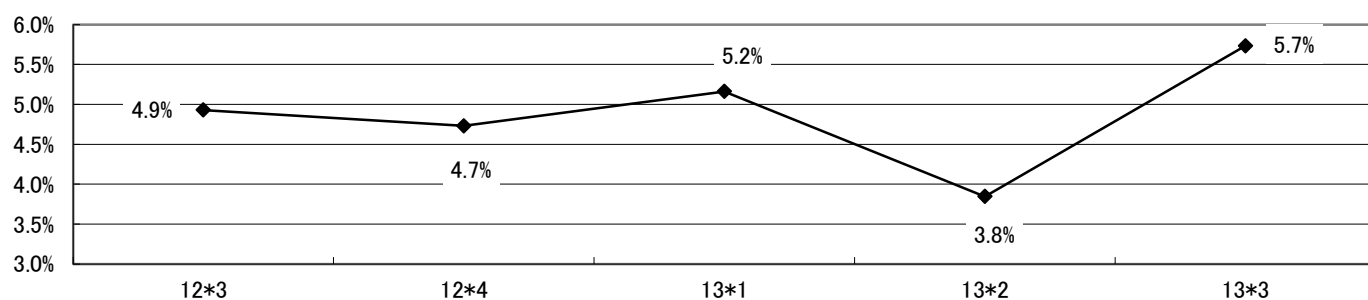
取引条件の悪化	東京			大阪			名古屋			その他			合計		
	13*1	13*2	13*3	13*1	13*2	13*3	13*1	13*2	13*3	13*1	13*2	13*3	13*1	13*2	13*3
あり	3	2	3	1	1	1	2	0	1	0	1	0	6	4	5
	6.1%	4.2%	6.4%	2.0%	2.1%	2.0%	5.4%	0.0%	2.7%	0.0%	4.3%	0.0%	3.9%	2.6%	3.2%
なし	46	46	44	48	46	50	35	38	36	20	22	22	149	152	152
	93.9%	95.8%	93.6%	98.0%	97.9%	98.0%	94.6%	100.0%	97.3%	100.0%	95.7%	100.0%	96.1%	97.4%	96.8%
総計	49	48	47	49	47	51	37	38	37	20	23	22	155	156	157
	100.0%	100.0%	100.0%	100.0%	100.0%	100.0%	100.0%	100.0%	100.0%	100.0%	100.0%	100.0%	100.0%	100.0%	100.0%

5. 取引条件の悪化



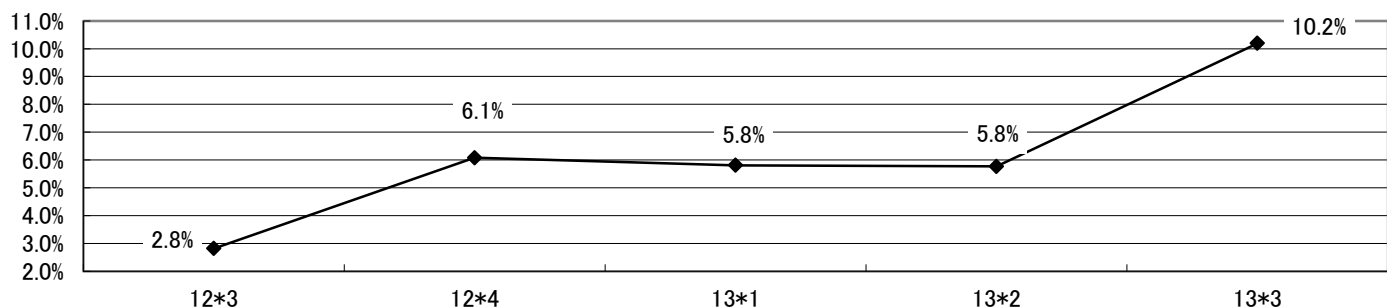
人件費増	東京			大阪			名古屋			その他			合計		
	13*1	13*2	13*3	13*1	13*2	13*3	13*1	13*2	13*3	13*1	13*2	13*3	13*1	13*2	13*3
あり	2	2	2	2	1	1	1	1	3	3	2	3	8	6	9
	4.1%	4.2%	4.3%	4.1%	2.1%	2.0%	2.7%	2.6%	8.1%	15.0%	8.7%	13.6%	5.2%	3.8%	5.7%
なし	47	46	45	47	46	50	36	37	34	17	21	19	147	150	148
	95.9%	95.8%	95.7%	95.9%	97.9%	98.0%	97.3%	97.4%	91.9%	85.0%	91.3%	86.4%	94.8%	96.2%	94.3%
総計	49	48	47	49	47	51	37	38	37	20	23	22	155	156	157
	100.0%	100.0%	100.0%	100.0%	100.0%	100.0%	100.0%	100.0%	100.0%	100.0%	100.0%	100.0%	100.0%	100.0%	100.0%

6. 人件費増



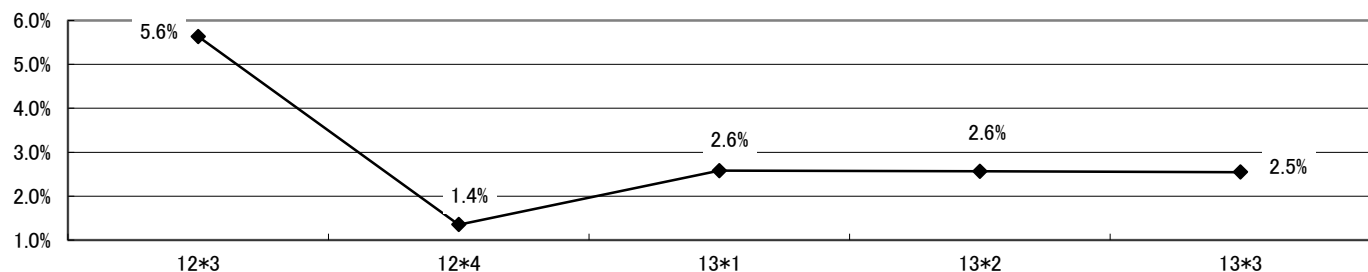
その他の 経費増	東京			大阪			名古屋			その他			合計		
	13*1	13*2	13*3	13*1	13*2	13*3	13*1	13*2	13*3	13*1	13*2	13*3	13*1	13*2	13*3
あり	1	2	4	5	2	6	2	2	5	1	3	1	9	9	16
	2.0%	4.2%	8.5%	10.2%	4.3%	11.8%	5.4%	5.3%	13.5%	5.0%	13.0%	4.5%	5.8%	5.8%	10.2%
なし	48	46	43	44	45	45	35	36	32	19	20	21	146	147	141
	98.0%	95.8%	91.5%	89.8%	95.7%	88.2%	94.6%	94.7%	86.5%	95.0%	87.0%	95.5%	94.2%	94.2%	89.8%
総計	49	48	47	49	47	51	37	38	37	20	23	22	155	156	157
	100.0%	100.0%	100.0%	100.0%	100.0%	100.0%	100.0%	100.0%	100.0%	100.0%	100.0%	100.0%	100.0%	100.0%	100.0%

7. その他経費増



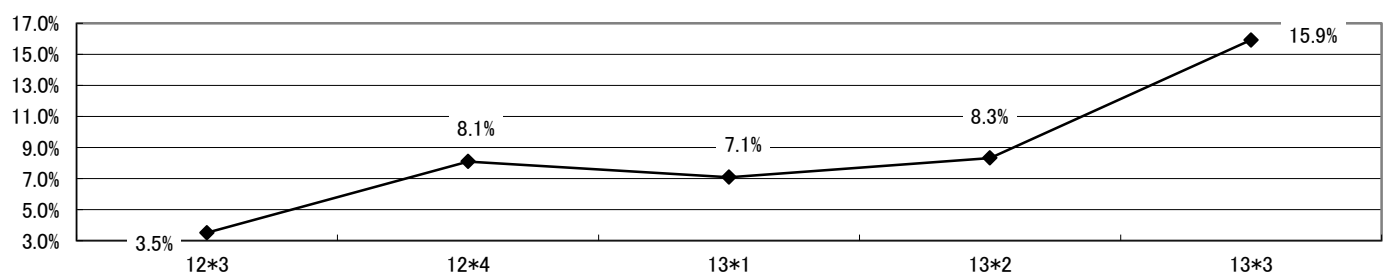
資金繰り	東京			大阪			名古屋			その他			合計		
	13*1	13*2	13*3	13*1	13*2	13*3	13*1	13*2	13*3	13*1	13*2	13*3	13*1	13*2	13*3
あり	1	2	1	2	1	2	0	0	0	1	1	1	4	4	4
	2.0%	4.2%	2.1%	4.1%	2.1%	3.9%	0.0%	0.0%	0.0%	5.0%	4.3%	4.5%	2.6%	2.6%	2.5%
なし	48	46	46	47	46	49	37	38	37	19	22	21	151	152	153
	98.0%	95.8%	97.9%	95.9%	97.9%	96.1%	100.0%	100.0%	100.0%	95.0%	95.7%	95.5%	97.4%	97.4%	97.5%
総計	49	48	47	49	47	51	37	38	37	20	23	22	155	156	157
	100.0%	100.0%	100.0%	100.0%	100.0%	100.0%	100.0%	100.0%	100.0%	100.0%	100.0%	100.0%	100.0%	100.0%	100.0%

8. 資金繰り



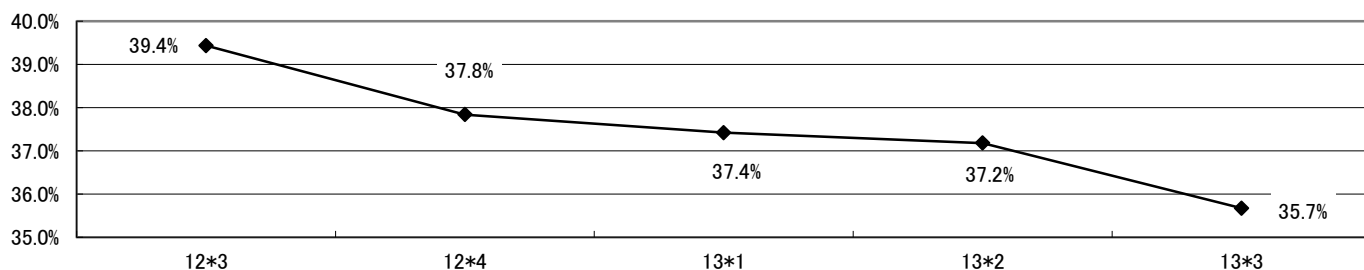
従業員確保	東京			大阪			名古屋			その他			合計		
	13*1	13*2	13*3	13*1	13*2	13*3	13*1	13*2	13*3	13*1	13*2	13*3	13*1	13*2	13*3
あり	3	4	12	4	3	6	2	3	3	2	3	4	11	13	25
	6.1%	8.3%	25.5%	8.2%	6.4%	11.8%	5.4%	7.9%	8.1%	10.0%	13.0%	18.2%	7.1%	8.3%	15.9%
なし	46	44	35	45	44	45	35	35	34	18	20	18	144	143	132
	93.9%	91.7%	74.5%	91.8%	93.6%	88.2%	94.6%	92.1%	91.9%	90.0%	87.0%	81.8%	92.9%	91.7%	84.1%
総計	49	48	47	49	47	51	37	38	37	20	23	22	155	156	157
	100.0%	100.0%	100.0%	100.0%	100.0%	100.0%	100.0%	100.0%	100.0%	100.0%	100.0%	100.0%	100.0%	100.0%	100.0%

9. 従業員の確保



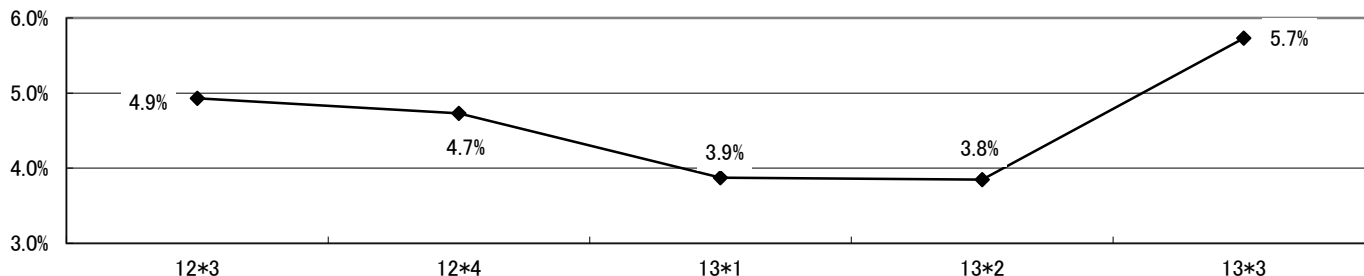
社員レベルアップ	東京			大阪			名古屋			その他			合計		
	13*1	13*2	13*3	13*1	13*2	13*3	13*1	13*2	13*3	13*1	13*2	13*3	13*1	13*2	13*3
あり	17 34.7%	18 37.5%	16 34.0%	16 32.7%	16 34.0%	15 29.4%	18 48.6%	14 36.8%	15 40.5%	7 35.0%	10 43.5%	10 45.5%	58 37.4%	58 37.2%	56 35.7%
なし	32 65.3%	30 62.5%	31 66.0%	33 67.3%	31 66.0%	36 70.6%	19 51.4%	24 63.2%	22 59.5%	13 65.0%	13 56.5%	12 54.5%	97 62.6%	98 62.8%	101 64.3%
総計	49 100.0%	48 100.0%	47 100.0%	49 100.0%	47 100.0%	51 100.0%	37 100.0%	38 100.0%	37 100.0%	20 100.0%	23 100.0%	22 100.0%	155 100.0%	156 100.0%	157 100.0%

10. 従業員のレベルアップ



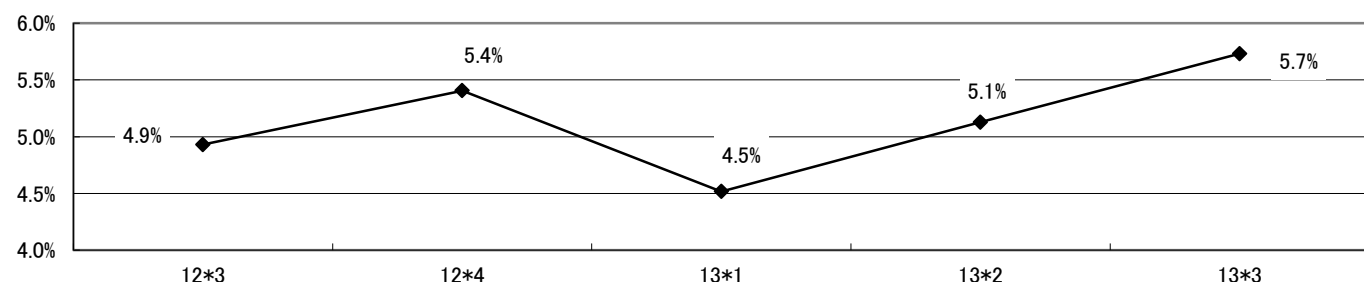
事業後継者	東京			大阪			名古屋			その他			合計		
	13*1	13*2	13*3	13*1	13*2	13*3	13*1	13*2	13*3	13*1	13*2	13*3	13*1	13*2	13*3
あり	4 8.2%	5 10.4%	6 12.8%	0 0.0%	0 0.0%	2 3.9%	1 2.7%	0 0.0%	0 0.0%	1 5.0%	1 4.3%	1 4.5%	6 3.9%	6 3.8%	9 5.7%
なし	45 91.8%	43 89.6%	41 87.2%	49 100.0%	47 100.0%	49 96.1%	36 97.3%	38 100.0%	37 100.0%	19 95.0%	22 95.7%	21 95.5%	149 96.1%	150 96.2%	148 94.3%
総計	49 100.0%	48 100.0%	47 100.0%	49 100.0%	47 100.0%	51 100.0%	37 100.0%	38 100.0%	37 100.0%	20 100.0%	23 100.0%	22 100.0%	155 100.0%	156 100.0%	157 100.0%

11. 事業後継者難



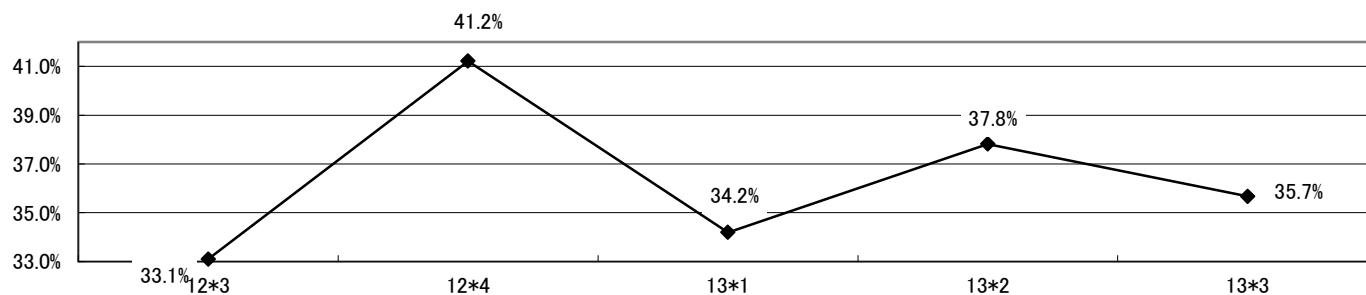
為替の変動	東京			大阪			名古屋			その他			合計		
	13*1	13*2	13*3	13*1	13*2	13*3	13*1	13*2	13*3	13*1	13*2	13*3	13*1	13*2	13*3
あり	3 6.1%	2 4.2%	3 6.4%	3 6.1%	5 10.6%	3 5.9%	1 2.7%	1 2.6%	3 8.1%	0 0.0%	0 0.0%	0 0.0%	7 4.5%	8 5.1%	9 5.7%
なし	46 93.9%	46 95.8%	44 93.6%	46 93.9%	42 89.4%	48 94.1%	36 97.3%	37 97.4%	34 91.9%	20 100.0%	23 100.0%	22 100.0%	148 95.5%	148 94.9%	148 94.3%
総計	49 100.0%	48 100.0%	47 100.0%	49 100.0%	47 100.0%	51 100.0%	37 100.0%	38 100.0%	37 100.0%	20 100.0%	23 100.0%	22 100.0%	155 100.0%	156 100.0%	157 100.0%

12. 為替の変動



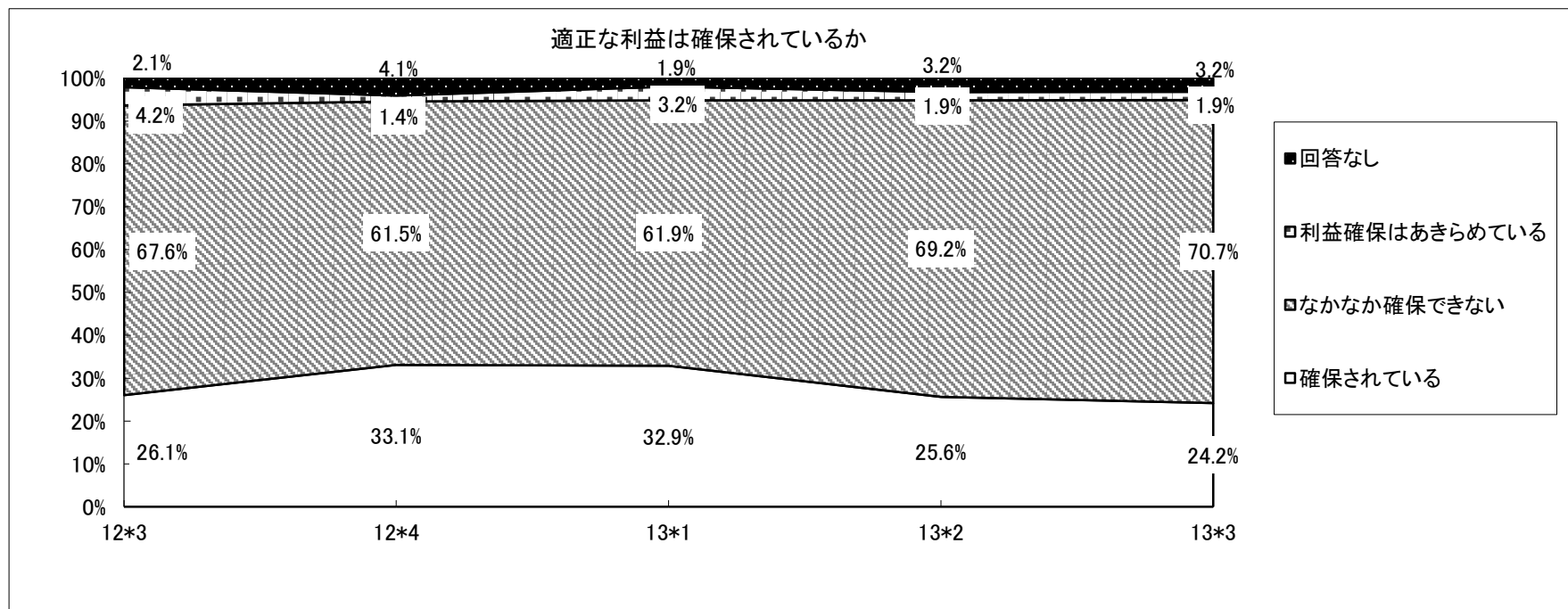
空洞化	東京			大阪			名古屋			その他			合計		
	13*1	13*2	13*3	13*1	13*2	13*3	13*1	13*2	13*3	13*1	13*2	13*3	13*1	13*2	13*3
あり	18 36.7%	16 33.3%	20 42.6%	14 28.6%	23 48.9%	17 33.3%	16 43.2%	13 34.2%	13 35.1%	5 25.0%	7 30.4%	6 27.3%	53 34.2%	59 37.8%	56 35.7%
なし	31 63.3%	32 66.7%	27 57.4%	35 71.4%	24 51.1%	34 66.7%	21 56.8%	25 65.8%	24 64.9%	15 75.0%	16 69.6%	16 72.7%	102 65.8%	97 62.2%	101 64.3%
総計	49 100.0%	48 100.0%	47 100.0%	49 100.0%	47 100.0%	51 100.0%	37 100.0%	38 100.0%	37 100.0%	20 100.0%	23 100.0%	22 100.0%	155 100.0%	156 100.0%	157 100.0%

13. 空洞化



問11. 適正な利益は確保されているか

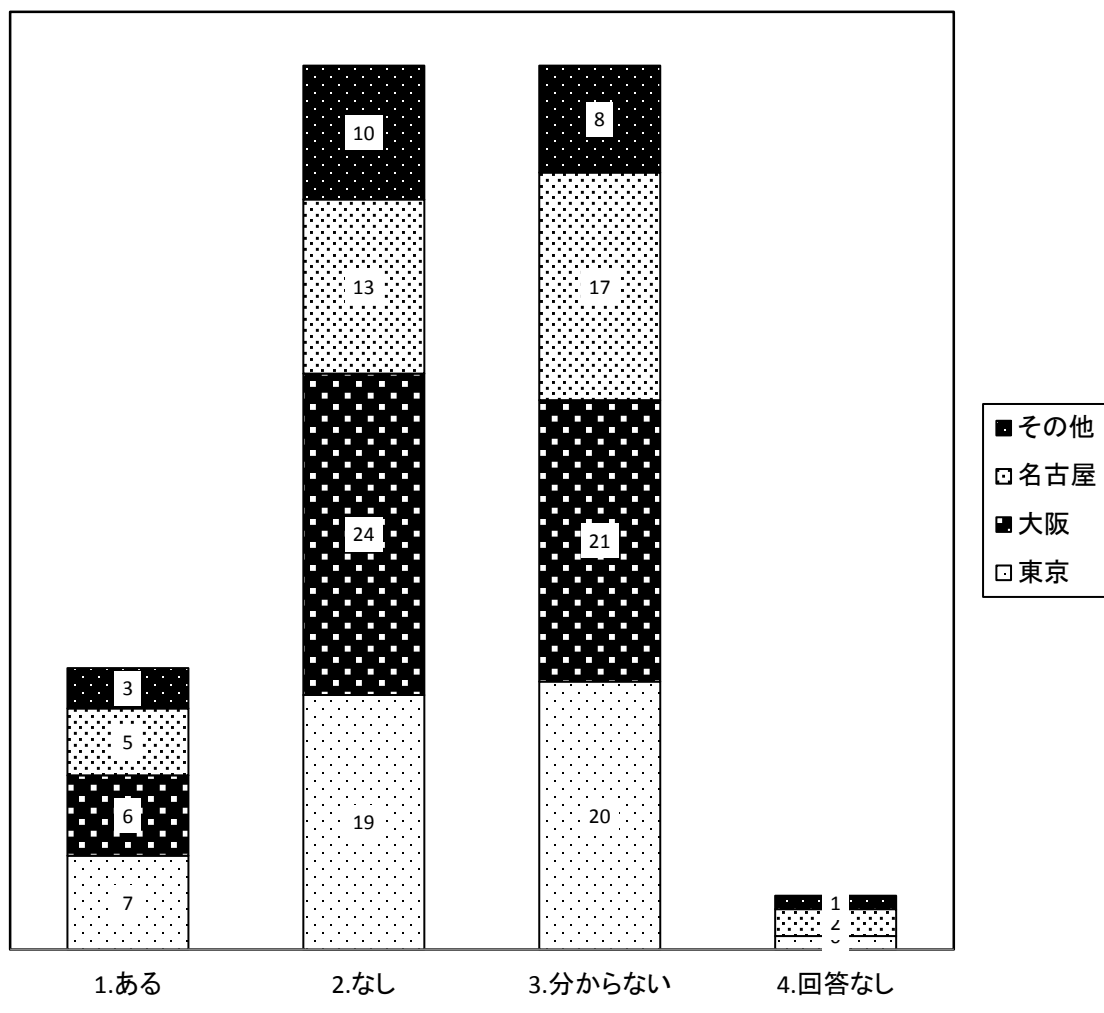
	東京			大阪			名古屋			その他			合計		
	13*1	13*2	13*3	13*1	13*2	13*3	13*1	13*2	13*3	13*1	13*2	13*3	13*1	13*2	13*3
確保されている	12 24.5%	11 22.9%	12 25.5%	18 36.7%	13 27.7%	12 23.5%	16 43.2%	13 34.2%	10 27.0%	5 25.0%	3 13.0%	4 18.2%	51 32.9%	40 25.6%	38 24.2%
なかなか確保できない	34 69.4%	34 70.8%	32 68.1%	29 59.2%	33 70.2%	39 76.5%	20 54.1%	23 60.5%	25 67.6%	13 65.0%	18 78.3%	15 68.2%	96 61.9%	108 69.2%	111 70.7%
確保はあきらめている	2 4.1%	2 4.2%	1 2.1%	2 4.1%	0 0.0%	0 0.0%	0 0.0%	0 0.0%	0 0.0%	1 5.0%	1 4.3%	2 9.1%	5 3.2%	3 1.9%	3 1.9%
回答なし	1 2.0%	1 2.1%	2 4.3%	0 0.0%	1 2.1%	0 0.0%	1 2.7%	2 5.3%	2 5.4%	1 5.0%	1 4.3%	1 4.5%	3 1.9%	5 3.2%	5 3.2%
総計	49 100.0%	48 100.0%	47 100.0%	49 100.0%	47 100.0%	51 100.0%	37 100.0%	38 100.0%	37 100.0%	20 100.0%	23 100.0%	22 100.0%	155 100.0%	156 100.0%	157 100.0%



問12. 平成26年4月より消費税が8%に増税されますが駆け込み需要はありますか

	東京 13*3	大阪 13*3	名古屋 13*3	その他 13*3	合計 13*3
1.ある	7 14.9%	6 11.8%	5 13.5%	3 13.6%	21 13.4%
2.なし	19 40.4%	24 47.1%	13 35.1%	10 45.5%	66 42.0%
3.分からない	20 42.6%	21 41.2%	17 45.9%	8 36.4%	66 42.0%
4.回答なし	1 2.1%	0 0.0%	2 5.4%	1 4.5%	4 2.5%
総計	47 100.0%	51 100.0%	37 100.0%	22 100.0%	157 100.0%

### 消費税増税に伴う駆け込み需要



問13. 政府の財政出動による各種補助金制度はどんな方法でお調べになりましたか

	東京 13*3	大阪 13*3	名古屋 13*3	その他 13*3	合計 13*3
1.地方役所の ホームページ	2 4.3%	4 7.8%	4 10.8%	1 4.5%	11 7.0%
2.取引先又は同業者	6 12.8%	5 9.8%	8 21.6%	1 4.5%	20 12.7%
3.金融機関	19 40.4%	19 37.3%	3 8.1%	9 40.9%	50 89.3%
4.コンサルティング	3 6.4%	2 3.9%	3 8.1%	0 0.0%	8 5.1%
5.その他	1 2.1%	3 5.9%	4 10.8%	4 18.2%	12 7.6%
6.回答なし	16 34.0%	18 35.3%	15 40.5%	7 31.8%	56 35.7%
総計	47 100.0%	51 100.0%	37 100.0%	22 100.0%	157 100.0%

各種補助金制度をどんな方法で調べたか

