

平成27年8月10日

会員各位

一般社団法人 全日本特殊鋼流通協会  
調査研究委員会  
委員長 北 信 一  
(公印省略)

### 第74回(平成27年度第1四半期)景況アンケート調査報告

拝啓 会員の皆様には、益々ご清栄のこととお慶び申し上げます。

本アンケートは毎月実施の統計調査と同一方法で行いました。本アンケートは特殊鋼流通の現状を知る上で大変重要な資料となるものです。このため回答率UPを図るため皆様のご協力をお願いしましたが、回答率は前回より少し上がって58%でした。今回ご回答いただけなかった会員様には次回是非ご回答くださいますようお願い申し上げます。また、皆様のニーズに応えるため改善を重ねてまいりますので、皆様には引き続きご協力をいただくとともにご意見ご要望をお寄せください。

敬具

#### 1. アンケート回答率

支部	回答数	事業所	回答率	前回回答率
東京	42	77	55%	52%
大阪	48	84	57%	56%
名古屋	37	61	61%	61%
東北	6	10	60%	70%
北関東	6	11	55%	64%
静岡	4	5	80%	60%
中国・九州	4	6	67%	60%
総計	147	254	58%	57%

#### 2. 各設問に関するコメント

問3. 貴社の平成27年4月―6月の売上高は

- イ. 前期比:「かなり増加」「やや増加」が27.4%から15%に減少しました。
- ロ. 前年同期比:「かなり増加」「やや増加」は37%から26.5%に減少しました。

問4. 業績についての詳細は次のとおりです。

- イ. 今期:「黒字」が52.7%から48.3%に減少しました。
- ロ. 前期比:「良くなっている」は16.4%から6.1%に減少、「あまり変わらない」が54.8%から54.4%と横ばい、「悪くなっている」が27.4%から38.8%に増加しています。
- ハ. 来期の業績見通しは:「かなり良くなる」「やや良くなる」が15.1%から15.6%に、「やや悪くなる」「かなり悪くなる」が20.5%から23.2%にやや増加、「あまり変わらない」が60.3%から55.8%に減少しています。
- ニ. 今後の業界の景気は:「かなり良くなる」「やや良くなる」が23.3%から20.4%に、「やや悪くなる」「かなり悪くなる」は16.5%から14.3%に減少、「あまり変わらない」は54.8%から61.2%に増加しています。

問5. 貴社の取扱商品の販売価格は前期に比べて?

「上昇気味」の割合は「構造用鋼」「工具鋼」「ステンレス」「機械加工賃」で減少、「切断賃」で増加しました。

一般社団法人 全日本特殊鋼流通協会  
U R L : <http://www.zentokkyo.or.jp>  
E - m a i l : <mailto:info@zentokkyo.or.jp>

問 6. 貴社の在庫は？

在庫が「多い」「やや多い」は30.1%から36%に、「少ない」「やや少ない」は15.1%から16.3%に増加、「適量」は53.4%から46.9%に減少しています。

問 7. 金融機関の対応について

「厳しくなった 融資枠・金利・その他」が3.5%から3.4%でほぼ横這いに、「良くなった 融資枠・金利・その他」が6.2%から4.7%に減少、「変わらない」が85.6%から86.4%にやや増加にしました。

「その他」の内容は、ありませんでした。

問 8. 来期の設備投資計画は、「車」「社屋倉庫」で増加、「鋸盤」「工作機械」「パソコン・事務機」で減少しています。

問 9. 現在直面している経営上の問題点は？

「客先ニーズの変化」「人件費増」「人件費以外の経費増」「従業員の確保難」「社員のレベルアップ」「事業後継者難」「空洞化」が減少していますが、「販売不振」「販売価格安」「競争激化」「取引条件の悪化」「為替の変動」が増加しています。「資金繰り」は1.4%で横ばいでした。

問 10. 「4.客席ニーズの変化」とは具体的にどんな内容かお聞かせください。

内容を表にまとめています。

地区	「客先ニーズの変化」 その内容
東京	工場の減少
東京	表面処理、改質のニーズが増えてきた
東京	設計変更（サイクルが短い）、納期、4M（人、機械、材料、方法）等々、価格
東京	加工精度の要求が上がっている
大阪	価格優先の購買方針。集中購買による仕入先減方針
大阪	完成品及び組立迄
大阪	情報をより求められる。特に海外展開について
大阪	海外材へのシフト、材質変更
名古屋	低コスト化目指した加工方法や素材の変化
名古屋	素材に対する条件が厳しくなっている（錆、キズ、曲り）
名古屋	仕入先への一貫製作要求
名古屋	得意先の海外展開により受注数が減少となった
東北	精度要求が以前にも増して高くなっている
静岡	外注への丸投げで仕事が減る

問 11. 適正な利益が確保されているか？

「確保されている」と回答した会社は32.2%から25.5%と減少、「なかなか確保できない」「あきらめている」が65.8%から66.6%で増加しています。

「確保されている」の方法の内容を表にまとめています。

地区	「確保されている」 その方法
東京	24時間営業に近い勤務体制
東京	付加価値ビジネスの展開
東京	無理な価格競争はせず、薄利の物件は追いかけないこと
大阪	不採算取引からの撤退と成長分野への経営資源の投入
大阪	客先との信頼関係
大阪	競合する相手を選んで、むやみに参戦しない
名古屋	安売りしない
名古屋	安売りしない
名古屋	売上増のための販売努力で付加価値を付けサービスの対価を受け取る

一般社団法人 全日本特殊鋼流通協会

U R L : <http://www.zentokkyo.or.jp>

E - m a i l : <mailto:info@zentokkyo.or.jp>

名古屋	付加価値提案による利益確保
名古屋	あまり無理な競争はしないようにしています
名古屋	製造原価の見直し
東北	身の丈に合った設備投資。必要以上の安売りをしない

問 12. 平成 27 年 4～6 月の売上が前期に比べて増加、減少された要因。

「売上増加」の要因を表にまとめています。

地区	売上増加の要因
東京	新規開拓
大阪	昨年受注の物件売上
名古屋	競争激化で他社に勝てた事
名古屋	設備関連の仕事の増加
名古屋	自動車向け増による
名古屋	新規受注獲得
名古屋	新規開拓
名古屋	スポット的な物があった
名古屋	たまたま客先の設備投資による付属受注があった
東北	他県へのピンポイント営業。自社機械設備アピール
北関東	スポット的な販売があった
北関東	自然

「売上減少」の要因を表にまとめています。

地区	売上減少の要因
東京	コスト競争
東京	競争激化、販売価格低下、ユーザーの手持ちの減少
東京	毎年 4～6 月は不需要期とされており、今年も同じ様な事になりました。特に 5 月はGW日のめぐり合わせも悪く実働日数が少なかったです。
東京	建設機械業界の低迷
東京	建機メーカーの需要激減。先安感による在庫の買い控え
東京	2～3 月の期末の駆け込みの反動もありますが、何と言っても自動車と工具関係が悪すぎ。
東京	自動車生産減と新規モデル開発の谷間（遅れ）
東京	5 月の売上ダウンの影響が大きい
東京	弊社支店及び一部顧客事業譲渡による
東京	客先の受注状況が悪化
東京	関連需要の減少による
大阪	国内取引全般において低調であったため
大阪	エンドユーザー、市況を含めて関西圏は悪い。最低量しか確保できず纏まりきらない
大阪	在庫調整が原因
大阪	27 年 5～6 月 売り上げ減
大阪	仕事量の減少
大阪	販売価格安
大阪	よく分かりません
大阪	ベアリング大手の調整
大阪	全般的に扱い量が減少。販売単価の下落

大阪	中国の影響による出荷量の減少と、販売価格が月を追うごとに安くなっております
大阪	単価下げ（競争による）
大阪	全体的に仕事量が少ない。仲間売が基本のため。
大阪	年度末3月の販売促進分の反動が大きく4～5月に出た。また、自動車向けが不調
名古屋	自動車、建機関連の生産減
名古屋	需要減少、それに伴い競争激化
名古屋	中国の景気波動
名古屋	わからない
名古屋	僅かな減であり、特段の理由は無い
名古屋	仕事が回ってない。全体的に低迷している
名古屋	小口の注文激減
名古屋	建機需要の低迷
東北	安売り
静岡	業界を問わず在庫の調整に入ったものと思います
静岡	競争激化
九州	世の中の景気

問 13. 経営効率化委員会で労務問題無料相談所の開設を検討しています。

それに対するご意見の内容を表にまとめています。

地区	労務問題無料相談所の開設に関して
東京	ハラスメント、マイナンバー制度や複雑化している世の中で、必要とされるケースは増えると思う。
大阪	どれだけ対応していただけるかにもよりますし、地域別に知識をお持ちの方なら相談しやすい気も
名古屋	不要だと思います
名古屋	以前にも弁護士事務所の無料相談窓口があったと思うが、その時一度利用しようと連絡取った事があるが、その時の対応として前向きな姿勢は無く、利用はしなかった
東北	社員のインセンティブ（歩合給）の設定について教えてほしい

問 14. 現在、及び来四半期以降の景気について

内容を表にまとめています。

地区	現在、及び来四半期以降の景気について
東京	ギリシャのデフォルトの問題がひとまず落ち着きましたが、中国等東南アジア圏の経済低迷は特に問題。国内に影響の出方で良い方にも悪い方にも
東京	あまり期待できない
東京	現状維持
東京	良くなる話（中部地区の自動車）を聞いているので、期待している
東京	あまり変化はないが、上場企業の設備投資に期待している
東京	構造的な変化が世界全体を覆っており、グローバリズムの悪しき面が日本国内にも広がっており、決して楽観できる状況ではない。
東京	少しずつ良くなっていくはずだが、実感がない。政権の支持率下落も気になるところ
東京	見当がつかないのが正直なところです
東京	自動車不調の影響がジワジワと効いてきている
東京	荷動きの良い業種は無く、先々はあまり期待できない

一般社団法人 全日本特殊鋼流通協会

U R L : <http://www.zentokkyo.or.jp>

E - m a i l : <mailto:info@zentokkyo.or.jp>

東京	判らない
東京	若干上向いてくることを期待している
東京	先行き不透明で判らない
大阪	稼働日数を考えても悪化と予測。良くなる要因が見つけづらい
大阪	悪化
大阪	7-9月は相変わらず不透明感はあるが、横ばいの見込み
大阪	業種により異なるが、やや低調に推移する
大阪	国内カーメーカーの完成車在庫も適正水準に減り、7-9月には景況も好転すると予測していたが、芳しくない。一般消費も悪くなく、金利安、株高なので10-12月期に期待したい。
大阪	海外での仕事を日本に持ってくるべきである
大阪	世界の状況の変化がどうなるかによって、全く予想できません
大阪	円安、株高が続き、アベノミクスの成長戦略が見えてくれば期待が持てる
大阪	5月以降、販売量下降気味であり、先行き不透明感が強い
大阪	大きな変動なく、今一步の状態が続くと思います
大阪	全く見えない状況です
大阪	中国の景気次第
大阪	今年よりは良い方向に向きそう
大阪	先行きの見通しが明るくなる期待はあるものの、実際あるのか不安な状況
大阪	来期以降の景気回復に期待したいが、まず現状での利益確保をと考えています。
大阪	多少の変動はあるも、横ばい基調と予想している
名古屋	金型用工具鋼中心のため、カーメーカーのモデルチェンジの開発投資に後半は期待。開発の国内回帰へも少し期待したい
名古屋	上向く
名古屋	わかりません
名古屋	景気が良くなる見込みは感じられない
名古屋	現状推移
名古屋	横ばいで移行
名古屋	7-9月度は利益確保が難しい
名古屋	若干悪くなるのでは
名古屋	2017年度に向けてのステップアップ
名古屋	現状維持、変化なし
名古屋	2016、2017年と忙しくなると聞かすが、実際どうか不明
名古屋	良くなってほしい
東北	横ばい
東北	販売価格の適正化が必要と考える。利益確保が困難である
東北	7月期に入り好況の様相を呈しているが、夏休み連休前の一時的なものと捉えている
北関東	横ばいまたは、やや上向く
静岡	景気の転換が始まっていると思うが、このタイミングで倒産が増えないことを願っています
静岡	先行き不透明
静岡	来年まで悪い

問 15. アンケートの設問について、ご意見をお寄せください。又、希望する設問等がございましたらご提案ください。内容を表にまとめています。

一般社団法人 全日本特殊鋼流通協会  
U R L : <http://www.zentokkyo.or.jp>  
E - m a i l : <mailto:info@zentokkyo.or.jp>

地区	アンケートの設問について
東京	特になし
大阪	設問についてではありませんが、「金型メーカーに勤務していた（我々の業界のことを多少知っている）方が、転職して別の金型メーカーに勤務する事になり、各工具鋼メーカーのブランド鋼を入手するのに各メーカー系列の間屋に声を掛けたところ、各間屋は当然汎用鋼種（SKD11、SKD61）も買ってほしいと売込み合戦になり、従来、当社を含めて3社購買であった当該金型メーカーは今や8社の流通が競い合い、汎用鋼種の価格も大幅に下落してしまった。たった一人の人に振り回される本当に情けない業界である。」
名古屋	なし
名古屋	メール配信の対応ありがとうございました
北関東	ナシ

以上

平成27年7月10日

第74回 全特協景況アンケート調査書

一般社団法人 全日本特殊鋼流通協会  
調査研究委員会

調査対象期間：平成27年4月～6月

回答締切：平成27年7月21日(火) 該当項目に○印をつけてください。

(正会員255社にアンケートをお願い致しました。)

問1. 貴社の所属支部・地区は

1. 東京（埼玉・神奈川・新潟・長野を含む） 2. 大阪 3. 名古屋 4. 東北 5. 北関東 6. 静岡 7. 中国 8. 九州

問2. 貴社（登録事業所を含む）

(イ) 従業員数は

1. 10人以下 2. 11人～20人 3. 21人～40人 4. 41人～100人 5. 101人以上

(ロ) 売上高は（前年度年商）

1. 1億円まで 2. 3億円まで 3. 5億円まで 4. 10億円まで 5. 50億円まで  
6. 100億円まで 7. 200億円まで 8. 300億円まで 9. 300億円以上

問3. 貴社（登録事業所を含む）の平成27年4月～6月の売上高は

(イ) 平成27年4月～6月は平成27年1月～3月に比べて（前期比）

1. かなり増加 2. やや増加 3. あまり変わらない 4. やや減少 5. かなり減少

(ロ) 平成27年4月～6月は平成26年4月～6月に比べて（前年同期比）

1. かなり増加 2. やや増加 3. あまり変わらない 4. やや減少 5. かなり減少

問4. 貴社の業績（収益）及び特殊鋼流通業界の景気の見通しについて

(イ) 平成27年4月～6月は

1. 黒字であった 2. 収支トントン 3. 赤字であった

(ロ) 平成27年4月～6月は平成27年1月～3月に比べて（前期比）

1. 良くなっている 2. あまり変わらない 3. 悪くなっている

(ハ) 貴社の来期の業績は、平成27年4月～6月よりも

1. かなり良くなる 2. やや良くなる 3. あまり変わらない 4. やや悪くなる 5. かなり悪くなる

6. 判らない

(ニ) 特殊鋼流通業界の景気は、現在とくらべて

1. かなり良くなる 2. やや良くなる 3. あまり変わらない 4. やや悪くなる 5. かなり悪くなる

6. 判らない

問5. 貴社の取扱商品の販売価格は平成27年1月～3月に比べて（前期比）

(イ) 構造用鋼 1. 上昇気味 2. 変わらない 3. 下降気味

(ロ) 工具鋼 1. 上昇気味 2. 変わらない 3. 下降気味

(ハ) ステンレス 1. 上昇気味 2. 変わらない 3. 下降気味

(ニ) 切断質 1. 上昇気味 2. 変わらない 3. 下降気味

(ホ) 機械加工質 1. 上昇気味 2. 変わらない 3. 下降気味

問6. 貴社の在庫は

1. 多い 2. やや多い 3. 適量 4. やや少ない 5. 少ない

問7. 金融機関の対応について（平成27年1月～3月と比べて）

1. 厳しくなった → 内容は： ①融資枠 ②金利 ③その他

2. 良くなった → 内容は： ①融資枠 ②金利 ③その他

その他の内容をご記入ください。

一般社団法人 全日本特殊鋼流通協会

U R L : <http://www.zentokkyo.or.jp>

E - m a i l : <mailto:info@zentokkyo.or.jp>

( )

3. 変わらない

問8. 貴社の設備投資について（平成27年7月～9月の設備投資計画）

1. ある（あるとご回答の方は、次に○印をつけてください） 2. ない

1. 車 2. 鋸盤 3. 工作機械 4. パソコン等事務機 5. 社屋・倉庫 6. その他( )

問9. 貴社が現在直面している経営上の問題点（いくつでも○印をつけてください）

- |                     |            |                |
|---------------------|------------|----------------|
| 1. 販売不振             | 2. 販売価格安   | 3. 競争激化        |
| 4. 客先ニーズの変化         | 5. 取引条件の悪化 | 6. 人件費増        |
| 7. 人件費以外の経費増（運賃・金利） | 8. 資金繰り難   | 9. 従業員の確保難/求人難 |
| 10. 社員のレベルアップ       | 11. 事業後継者難 | 12. 為替の変動      |
| 13. 空洞化（海外工場移転等）    |            |                |
| 14. その他( )          |            |                |

問10. 前問の問9. で「4. 客先ニーズの変化」ありと答えられた方にお尋ねします。

客先ニーズの変化とは具体的にどんな内容かお聞かせください。

( )

問11. 適正な利益は確保されているか

1. 確保されている 2. なかなか確保出来ない 3. 適正な利益確保はあきらめている

“1. 確保されている”と答えられた方は差支えなければその方法をお教えてください。

( )

問12. 平成27年4～6月の売上が前期（平成27年1～3月）に比べて**増加**された方または**減少**された方にお尋ねします。

(イ) 差支えなければ**売上増加**の要因をお聞かせ願います。

( )

(ロ) 差支えなければ**売上減少**の要因をお聞かせ願います。

( )

問13. 経営効率化委員会で新事業として労務問題無料相談所の開設を検討しています。

そこでお尋ねします。貴社は労務問題に弁護士事務所、または社会保険労務士事務所を利用していますか。

1. 弁護士事務所を利用している 2. 社会保険労務士事務所を利用している 3. どちらも利用していない

全特協で、労務問題無料相談所を開設（各地区契約の社会保険労務士事務所へTEL相談）した場合

4. 利用する 5. 利用しない 6. 不明

ご意見があればお聞かせください。

( )

問14. 現在、及び来四半期以降の景気についてご意見をご記入ください。

( )

問15. アンケートの設問について、ご意見をお寄せください。又、希望する設問等がございましたらご提案ください。

( )

ご多忙中にもかかわらず、ご回答戴きありがとうございます。

ご返事は（一社）全日本特殊鋼流通協会・事務局宛 返信用封筒（受取人払い）を同封致しましたので、ご利用ください。

以上

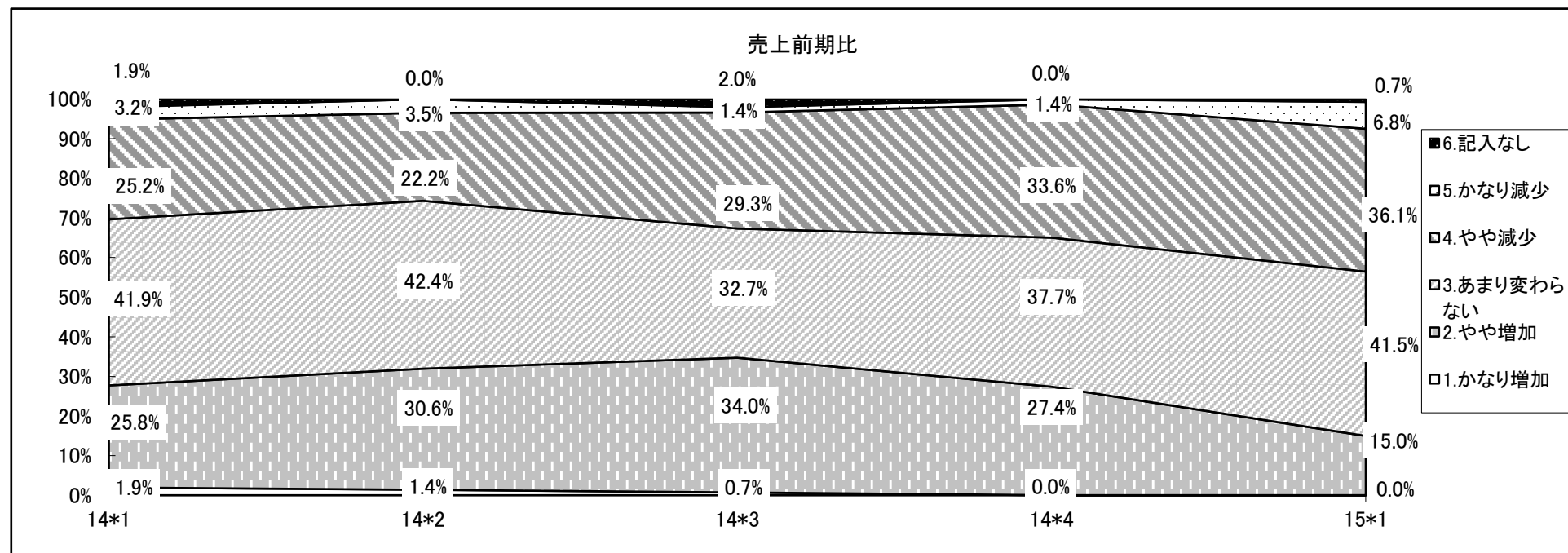


問2-ロ. 売上高は

売上高	1.10人以下	2.11-20人	3.21-40人	4.41-100人	5.101人以上	6.記入なし	合計
1.1億円まで	10 7%	0 0%	0 0%	0 0%	1 1%	0 0%	11 7%
2.3億円まで	16 11%	3 2%	0 0%	0 0%	0 0%	0 0%	19 13%
3.5億円まで	7 5%	3 2%	0 0%	0 0%	0 0%	0 0%	10 7%
4.10億円まで	4 3%	9 6%	3 2%	0 0%	0 0%	0 0%	16 11%
5.50億円まで	0 0%	15 10%	19 13%	12 8%	0 0%	0 0%	46 31%
6.100億円まで	0 0%	1 1%	3 2%	11 7%	5 3%	0 0%	20 14%
7.200億円まで	0 0%	1 1%	0 0%	4 3%	2 1%	0 0%	7 5%
8.300億円まで	0 0%	0 0%	0 0%	0 0%	4 3%	0 0%	4 3%
9.300億円以上	0 0%	0 0%	0 0%	2 1%	12 8%	0 0%	14 10%
99.記入なし	0 0%	0 0%	0 0%	0 0%	0 0%	0 0%	0 0%
総計	37 25%	32 22%	25 17%	29 20%	24 16%	0 0%	147 100%

問3-イ. 売上前期比について

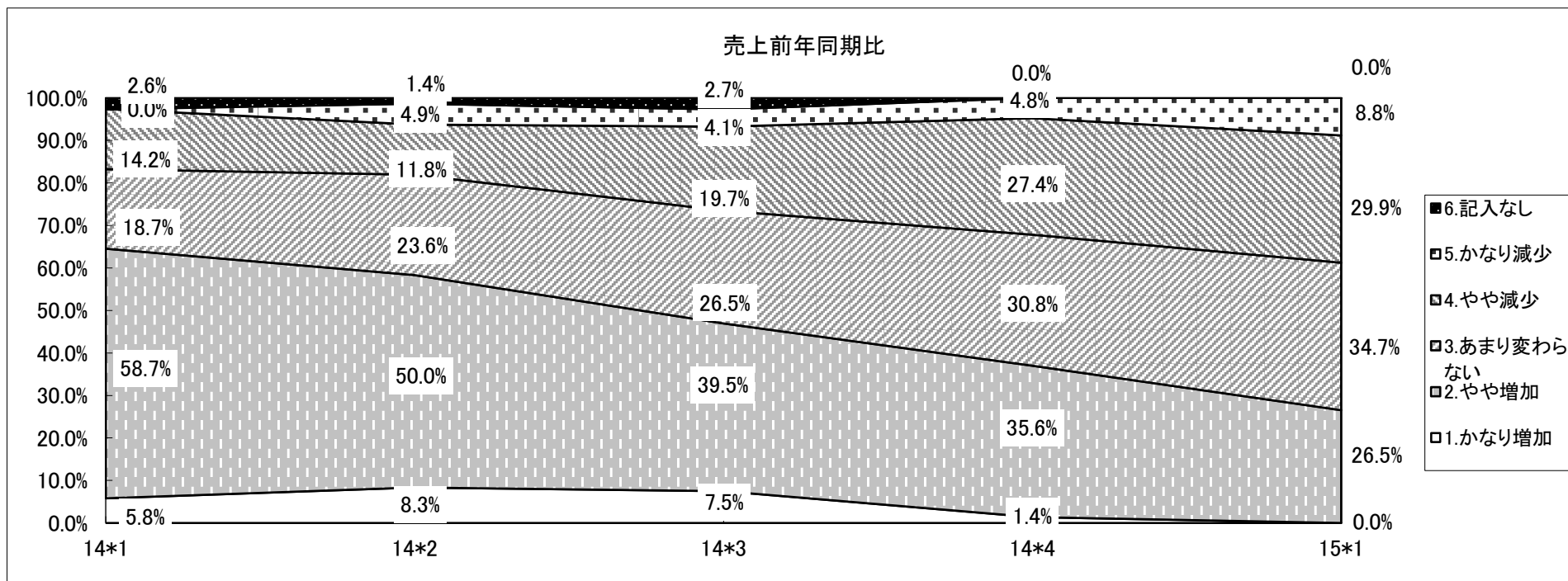
売上、前期比	東京			大阪			名古屋			その他			合計		
	14*3	14*4	15*1	14*3	14*4	15*1	14*3	14*4	15*1	14*3	14*4	15*1	14*3	14*4	15*1
1.かなり増加	1	0	0	0	0	0	0	0	0	0	0	0	1	0	0
	2.4%	0.0%	0.0%	0.0%	0.0%	0.0%	0.0%	0.0%	0.0%	0.0%	0.0%	0.0%	0.7%	0.0%	0.0%
2.やや増加	12	10	3	20	12	6	15	7	9	3	11	4	50	40	22
	28.6%	25.0%	7.1%	40.0%	25.0%	12.5%	40.5%	18.9%	24.3%	16.7%	52.4%	20.0%	34.0%	27.4%	15.0%
3.あまり変わらない	16	15	16	12	18	22	15	15	12	5	7	11	48	55	61
	38.1%	37.5%	38.1%	24.0%	37.5%	45.8%	40.5%	40.5%	32.4%	27.8%	33.3%	55.0%	32.7%	37.7%	41.5%
4.やや減少	12	15	20	15	18	16	6	13	13	10	3	4	43	49	53
	28.6%	37.5%	47.6%	30.0%	37.5%	33.3%	16.2%	35.1%	35.1%	55.6%	14.3%	20.0%	29.3%	33.6%	36.1%
5.かなり減少	1	0	3	1	0	3	0	2	3	0	0	1	2	2	10
	2.4%	0.0%	7.1%	2.0%	0.0%	6.3%	0.0%	5.4%	8.1%	0.0%	0.0%	5.0%	1.4%	1.4%	6.8%
6.記入なし	0	0	0	2	0	1	1	0	0	0	0	0	3	0	1
	0.0%	0.0%	0.0%	4.0%	0.0%	2.1%	2.7%	0.0%	0.0%	0.0%	0.0%	0.0%	2.0%	0.0%	0.7%
総計	42	40	42	50	48	48	37	37	37	18	21	20	147	146	147
	100.0%	100.0%	100.0%	100.0%	100.0%	100.0%	100.0%	100.0%	100.0%	100.0%	100.0%	100.0%	100.0%	100.0%	100.0%



注) 15\*1とは、2015年度第1四半期を指します。

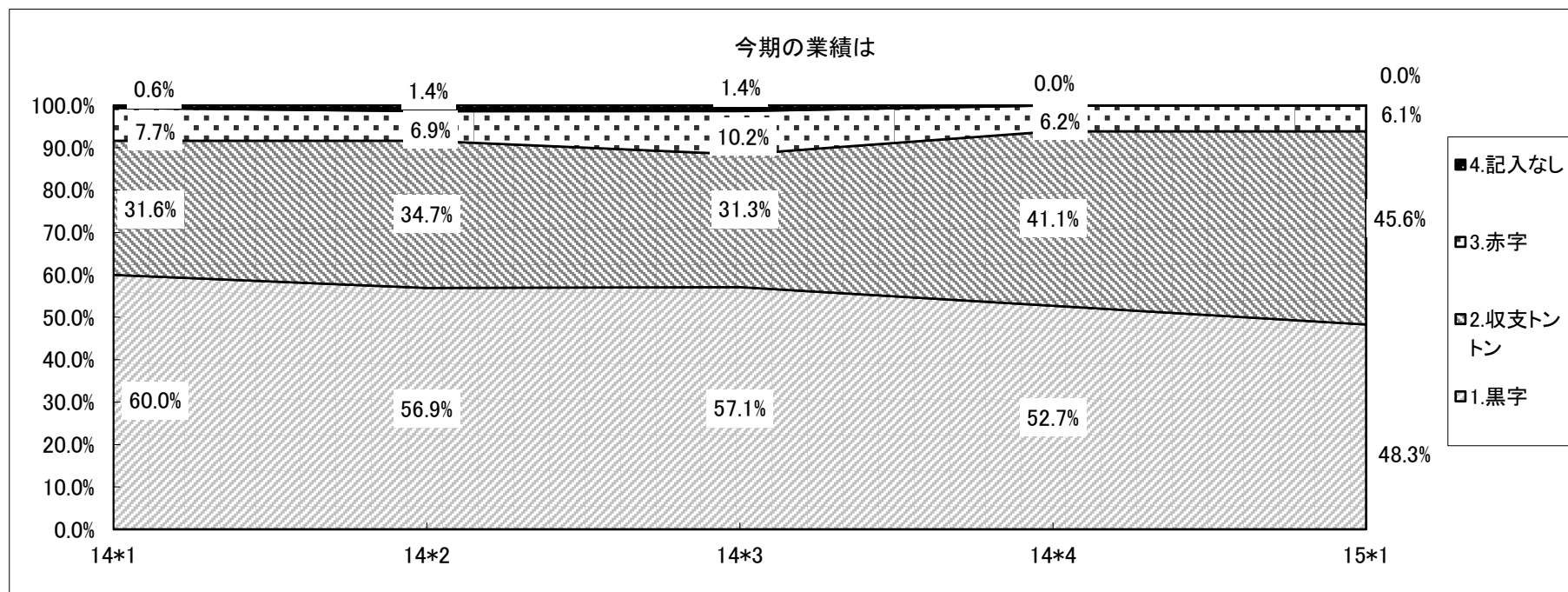
問3-口. 売上前年同期比

売上、前年同期比	東京			大阪			名古屋			その他			合計		
	14*3	14*4	15*1	14*3	14*4	15*1	14*3	14*4	15*1	14*3	14*4	15*1	14*3	14*4	15*1
1.かなり増加	4 9.5%	1 2.5%	0 0.0%	5 10.0%	0 0.0%	0 0.0%	1 2.7%	0 0.0%	0 0.0%	1 5.6%	1 4.8%	0 0.0%	11 7.5%	2 1.4%	0 0.0%
2.やや増加	11 26.2%	13 32.5%	8 19.0%	17 34.0%	15 31.3%	12 25.0%	21 56.8%	14 37.8%	13 35.1%	9 50.0%	10 47.6%	6 30.0%	58 39.5%	52 35.6%	39 26.5%
3.あまり変わらない	15 35.7%	14 35.0%	12 28.6%	15 30.0%	16 33.3%	17 35.4%	7 18.9%	11 29.7%	15 40.5%	2 11.1%	4 19.0%	7 35.0%	39 26.5%	45 30.8%	51 34.7%
4.やや減少	10 23.8%	11 27.5%	19 45.2%	10 20.0%	15 31.3%	14 29.2%	5 13.5%	10 27.0%	5 13.5%	4 22.2%	4 19.0%	6 30.0%	29 19.7%	40 27.4%	44 29.9%
5.かなり減少	1 2.4%	1 2.5%	3 7.1%	1 2.0%	2 4.2%	5 10.4%	2 5.4%	2 2.0%	4 2.0%	2 11.1%	2 9.5%	1 5.0%	6 4.1%	7 4.8%	13 8.8%
6.記入なし	1 2.4%	0 0.0%	0 0.0%	2 4.0%	0 0.0%	0 0.0%	1 2.7%	0 0.0%	0 0.0%	0 0.0%	0 0.0%	0 0.0%	4 2.7%	0 0.0%	0 0.0%
総計	42 100.0%	40 100.0%	42 100.0%	50 100.0%	48 100.0%	48 100.0%	37 100.0%	37 100.0%	37 100.0%	18 100.0%	21 100.0%	20 100.0%	147 100.0%	146 100.0%	147 100.0%



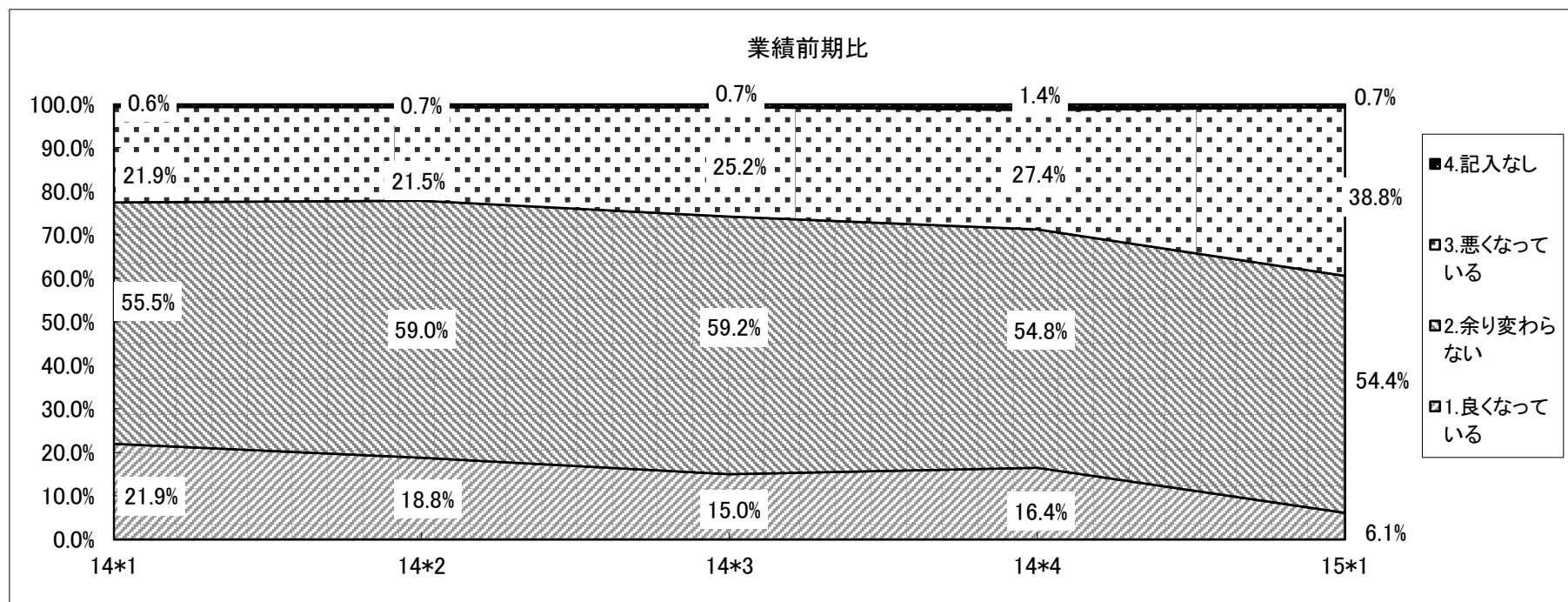
問4ーイ. 今期の業績は

今期業績	東京			大阪			名古屋			その他			合計		
	14*3	14*4	15*1	14*3	14*4	15*1	14*3	14*4	15*1	14*3	14*4	15*1	14*3	14*4	15*1
1.黒字	22	18	18	32	29	26	22	21	20	8	9	7	84	77	71
	52.4%	45.0%	42.9%	64.0%	60.4%	54.2%	59.5%	56.8%	54.1%	44.4%	42.9%	35.0%	57.1%	52.7%	48.3%
2.収支トントン	14	20	20	14	18	21	12	13	14	6	9	12	46	60	67
	33.3%	50.0%	47.6%	28.0%	37.5%	43.8%	32.4%	35.1%	37.8%	33.3%	42.9%	60.0%	31.3%	41.1%	45.6%
3.赤字	6	2	4	3	1	1	2	3	3	4	3	1	15	9	9
	14.3%	5.0%	9.5%	6.0%	2.1%	2.1%	5.4%	8.1%	8.1%	22.2%	14.3%	5.0%	10.2%	6.2%	6.1%
4.記入なし	0	0	0	1	0	0	1	0	0	0	0	0	2	0	0
	0.0%	0.0%	0.0%	2.0%	0.0%	0.0%	2.7%	0.0%	0.0%	0.0%	0.0%	0.0%	1.4%	0.0%	0.0%
総計	42	40	42	50	48	48	37	37	37	18	21	20	147	146	147
	100.0%	100.0%	100.0%	100.0%	100.0%	100.0%	100.0%	100.0%	100.0%	100.0%	100.0%	100.0%	100.0%	100.0%	100.0%



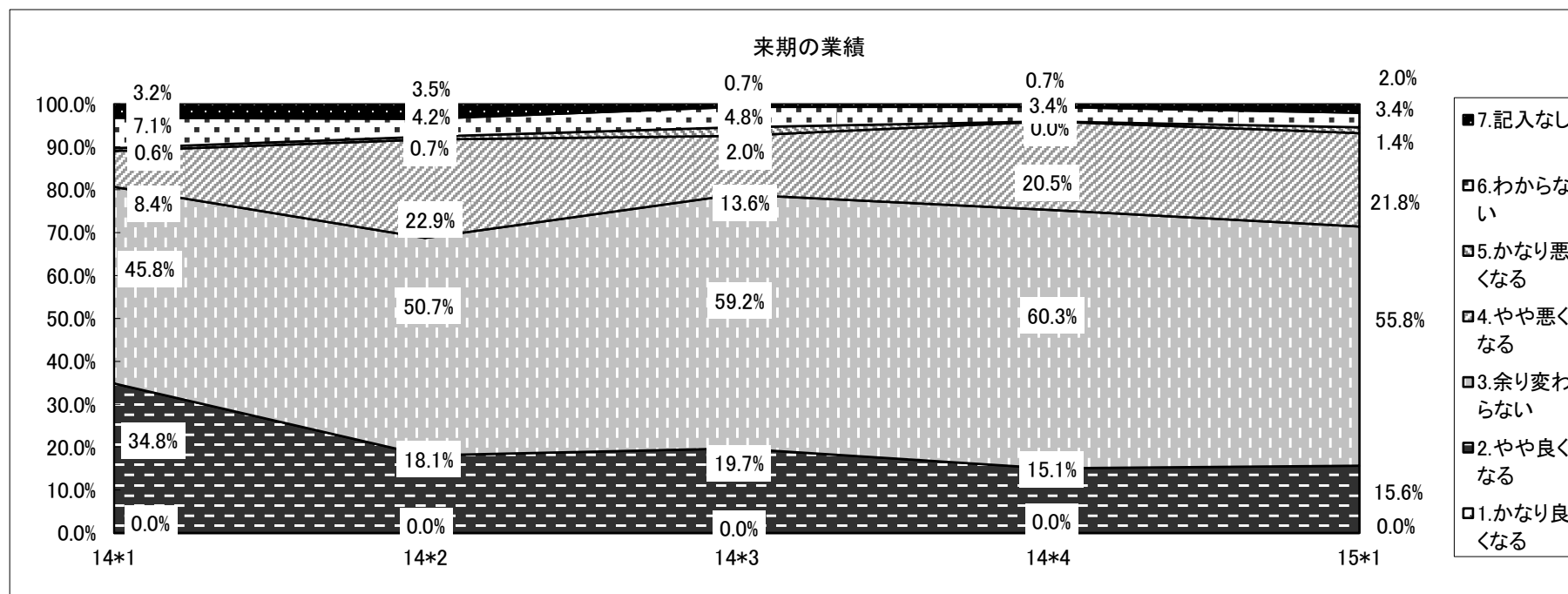
問4-ロ. 業績前期比

業績、前期比	東京			大阪			名古屋			その他			合計		
	14*3	14*4	15*1	14*3	14*4	15*1	14*3	14*4	15*1	14*3	14*4	15*1	14*3	14*4	15*1
1.良くなっている	6 14.3%	3 7.5%	1 2.4%	10 20.0%	6 12.5%	0 0.0%	5 13.5%	8 21.6%	6 16.2%	1 5.6%	7 33.3%	2 10.0%	22 15.0%	24 16.4%	9 6.1%
2.余り変わらない	26 61.9%	25 62.5%	26 61.9%	27 54.0%	28 58.3%	25 52.1%	25 67.6%	15 40.5%	18 48.6%	9 50.0%	12 57.1%	11 55.0%	87 59.2%	80 54.8%	80 54.4%
3.悪くなっている	10 23.8%	11 27.5%	15 35.7%	12 24.0%	13 27.1%	23 47.9%	7 18.9%	14 37.8%	13 35.1%	8 44.4%	2 9.5%	6 30.0%	37 25.2%	40 27.4%	57 38.8%
4.記入なし	0 0.0%	1 2.5%	0 0.0%	1 2.0%	1 2.1%	0 0.0%	0 0.0%	0 0.0%	0 0.0%	0 0.0%	0 0.0%	1 5.0%	1 0.7%	2 1.4%	1 0.7%
総計	42 100.0%	40 100.0%	42 100.0%	50 100.0%	48 100.0%	48 100.0%	37 100.0%	37 100.0%	37 100.0%	18 100.0%	21 100.0%	20 100.0%	147 100.0%	146 100.0%	147 100.0%



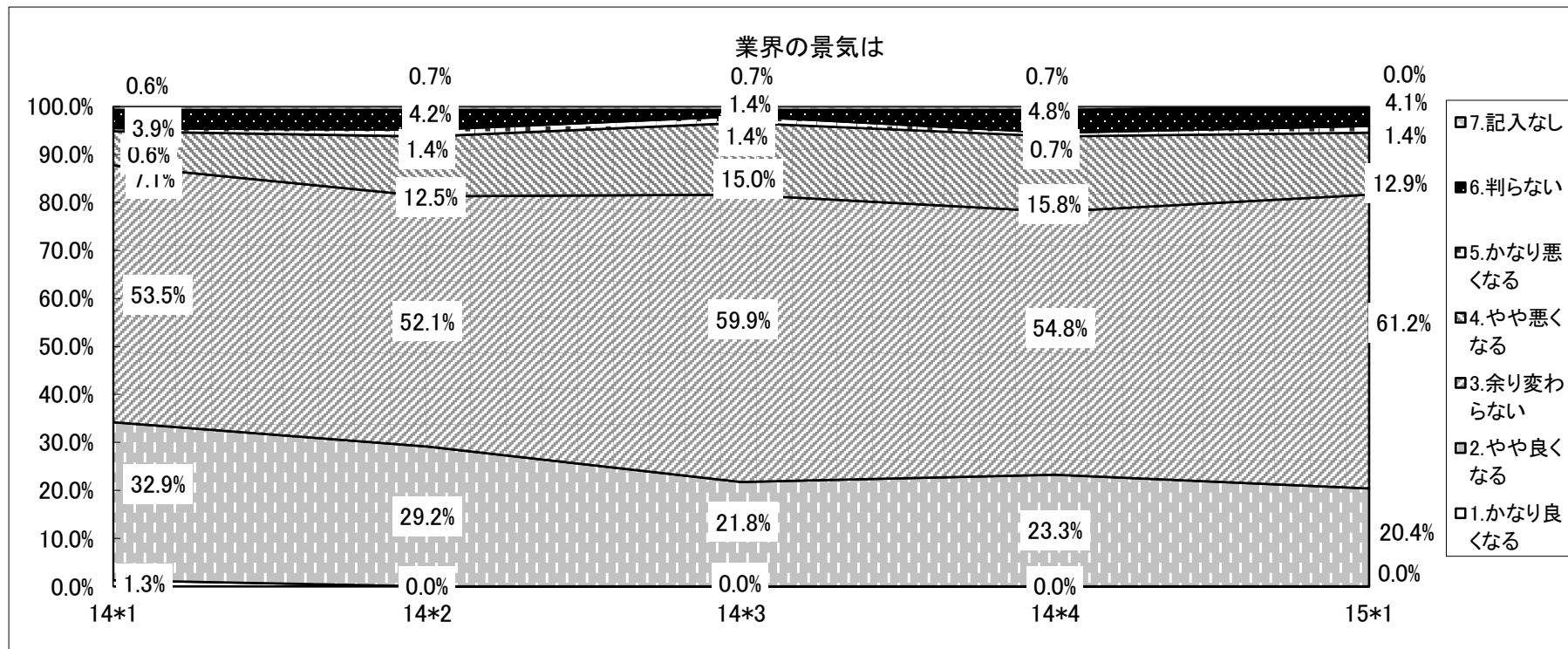
問4－ハ. 来期の業績は

来期の業績	東京			大阪			名古屋			その他			合計		
	14*3	14*4	15*1	14*3	14*4	15*1	14*3	14*4	15*1	14*3	14*4	15*1	14*3	14*4	15*1
1.かなり良くなる	0	0	0	0	0	0	0	0	0	0	0	0	0	0	0
	0.0%	0.0%	0.0%	0.0%	0.0%	0.0%	0.0%	0.0%	0.0%	0.0%	0.0%	0.0%	0.0%	0.0%	0.0%
2.やや良くなる	9	5	7	10	8	5	5	3	7	5	6	4	29	22	23
	21.4%	12.5%	16.7%	20.0%	16.7%	10.4%	13.5%	8.1%	18.9%	27.8%	28.6%	20.0%	19.7%	15.1%	15.6%
3.余り変わらない	23	24	23	27	28	27	25	25	20	12	11	12	87	88	82
	54.8%	60.0%	54.8%	54.0%	58.3%	56.3%	67.6%	67.6%	54.1%	66.7%	52.4%	60.0%	59.2%	60.3%	55.8%
4.やや悪くなる	7	9	6	8	9	13	5	9	9	0	3	4	20	30	32
	16.7%	22.5%	14.3%	16.0%	18.8%	27.1%	13.5%	24.3%	24.3%	0.0%	14.3%	20.0%	13.6%	20.5%	21.8%
5.かなり悪くなる	2	0	2	0	0	0	1	0	0	0	0	0	3	0	2
	4.8%	0.0%	4.8%	0.0%	0.0%	0.0%	2.7%	0.0%	0.0%	0.0%	0.0%	0.0%	2.0%	0.0%	1.4%
6.判らない	1	2	4	4	2	1	1	0	0	1	1	0	7	5	5
	2.4%	5.0%	9.5%	8.0%	4.2%	2.1%	2.7%	0.0%	0.0%	5.6%	4.8%	0.0%	4.8%	3.4%	3.4%
7.記入なし	0	0	0	1	1	2	0	0	1	0	0	0	1	1	3
	0.0%	0.0%	0.0%	2.0%	2.1%	4.2%	0.0%	0.0%	2.7%	0.0%	0.0%	0.0%	0.7%	0.7%	2.0%
総計	42	40	42	50	48	48	37	37	37	18	21	20	147	146	147
	100.0%	100.0%	100.0%	100.0%	100.0%	100.0%	100.0%	100.0%	100.0%	100.0%	100.0%	100.0%	100.0%	100.0%	100.0%



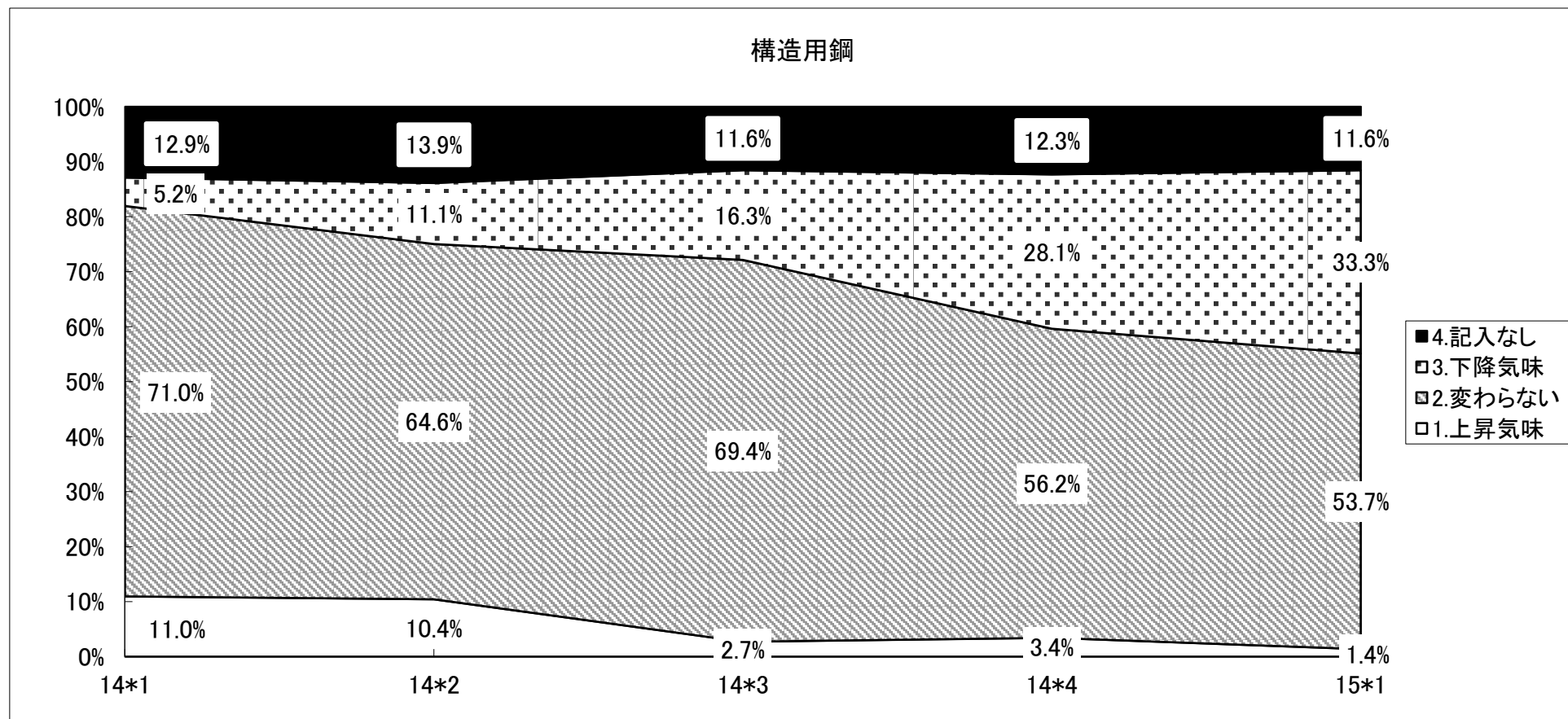
問4ー二. 業界の景気は

業界の景気は	東京			大阪			名古屋			その他			合計		
	14*3	14*4	15*1	14*3	14*4	15*1	14*3	14*4	15*1	14*3	14*4	15*1	14*3	14*4	15*1
1.かなり良くなる	0	0	0	0	0	0	0	0	0	0	0	0	0	0	0
	0.0%	0.0%	0.0%	0.0%	0.0%	0.0%	0.0%	0.0%	0.0%	0.0%	0.0%	0.0%	0.0%	0.0%	0.0%
2.やや良くなる	7	11	10	13	10	8	6	5	8	6	8	4	32	34	30
	16.7%	27.5%	23.8%	26.0%	20.8%	16.7%	16.2%	13.5%	21.6%	33.3%	38.1%	20.0%	21.8%	23.3%	20.4%
3.余り変わらない	27	18	24	26	26	29	26	23	23	9	13	14	88	80	90
	64.3%	45.0%	57.1%	52.0%	54.2%	60.4%	70.3%	62.2%	62.2%	50.0%	61.9%	70.0%	59.9%	54.8%	61.2%
4.やや悪くなる	7	9	2	8	6	9	5	8	6	2	0	2	22	23	19
	16.7%	22.5%	4.8%	16.0%	12.5%	18.8%	13.5%	21.6%	16.2%	11.1%	0.0%	10.0%	15.0%	15.8%	12.9%
5.かなり悪くなる	1	1	2	1	0	0	0	0	0	0	0	0	2	1	2
	2.4%	2.5%	4.8%	2.0%	0.0%	0.0%	0.0%	0.0%	0.0%	0.0%	0.0%	0.0%	1.4%	0.7%	1.4%
6.判らない	0	1	4	1	5	2	0	1	0	1	0	0	2	7	6
	0.0%	2.5%	9.5%	2.0%	10.4%	4.2%	0.0%	2.7%	0.0%	5.6%	0.0%	0.0%	1.4%	4.8%	4.1%
7.記入なし	0	0	0	1	1	0	0	0	0	0	0	0	1	1	0
	0.0%	0.0%	0.0%	2.0%	2.1%	0.0%	0.0%	0.0%	0.0%	0.0%	0.0%	0.0%	0.7%	0.7%	0.0%
総計	42	40	42	50	48	48	37	37	37	18	21	20	147	146	147
	100.0%	100.0%	100.0%	100.0%	100.0%	100.0%	100.0%	100.0%	100.0%	100.0%	100.0%	100.0%	100.0%	100.0%	100.0%



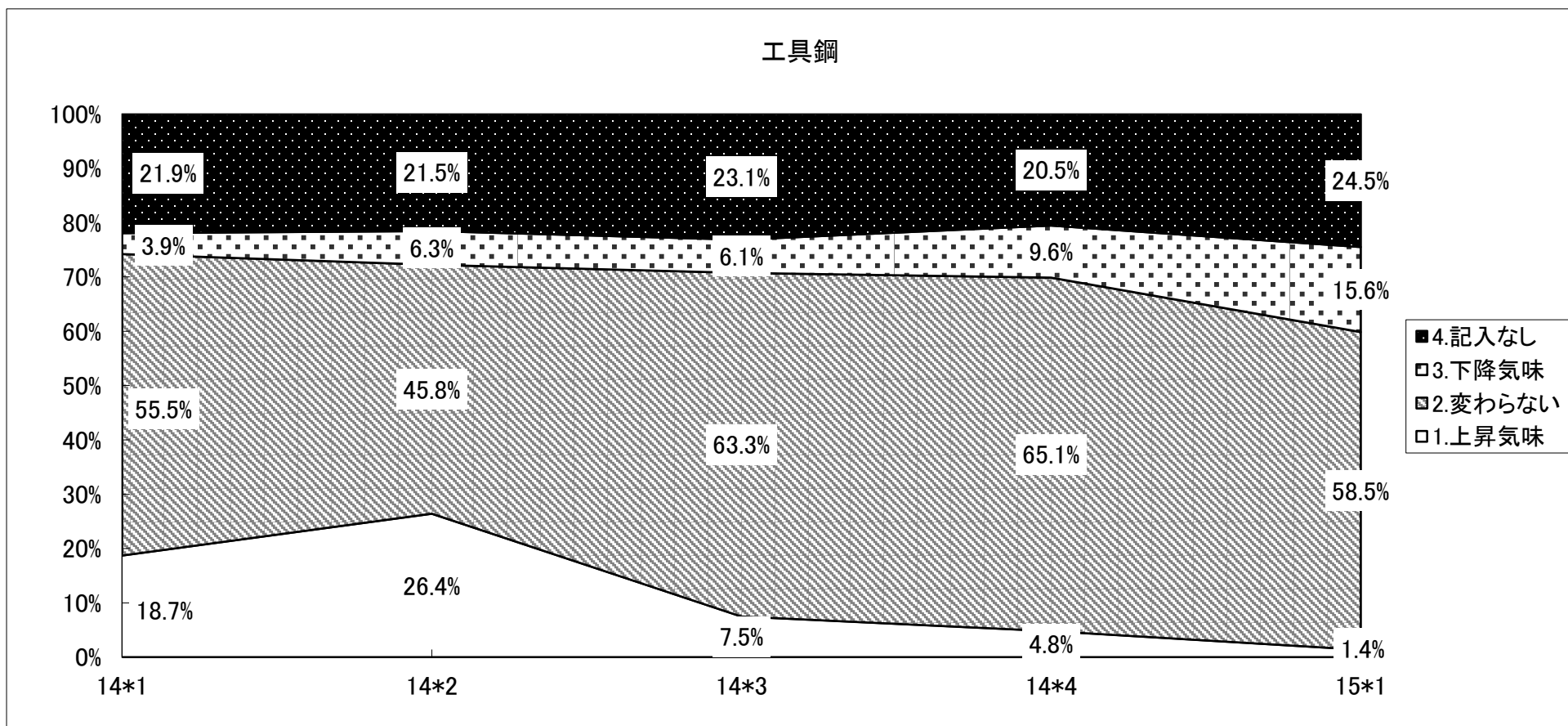
問5. 貴社の取扱商品の販売単価は前期に比べて

構造用鋼	東京			大阪			名古屋			その他			合計		
	14*3	14*4	15*1	14*3	14*4	15*1	14*3	14*4	15*1	14*3	14*4	15*1	14*3	14*4	15*1
1.上昇気味	2	1	0	0	1	0	1	0	1	1	3	1	4	5	2
	4.8%	2.5%	0.0%	0.0%	2.1%	0.0%	2.7%	0.0%	2.7%	5.6%	14.3%	5.0%	2.7%	3.4%	1.4%
2.変わらない	29	25	23	29	21	23	28	23	18	16	13	15	102	82	79
	69.0%	62.5%	54.8%	58.0%	43.8%	47.9%	75.7%	62.2%	48.6%	88.9%	61.9%	75.0%	69.4%	56.2%	53.7%
3.下降気味	5	8	14	12	17	15	6	11	16	1	5	4	24	41	49
	11.9%	20.0%	33.3%	24.0%	35.4%	31.3%	16.2%	29.7%	43.2%	5.6%	23.8%	20.0%	16.3%	28.1%	33.3%
4.記入なし	6	6	5	9	9	10	2	3	2	0	0	0	17	18	17
	14.3%	15.0%	11.9%	18.0%	18.8%	20.8%	5.4%	8.1%	5.4%	0.0%	0.0%	0.0%	11.6%	12.3%	11.6%
総計	42	40	42	50	48	48	37	37	37	18	21	20	147	146	147
	100.0%	100.0%	100.0%	100.0%	100.0%	100.0%	100.0%	100.0%	100.0%	100.0%	100.0%	100.0%	100.0%	100.0%	100.0%

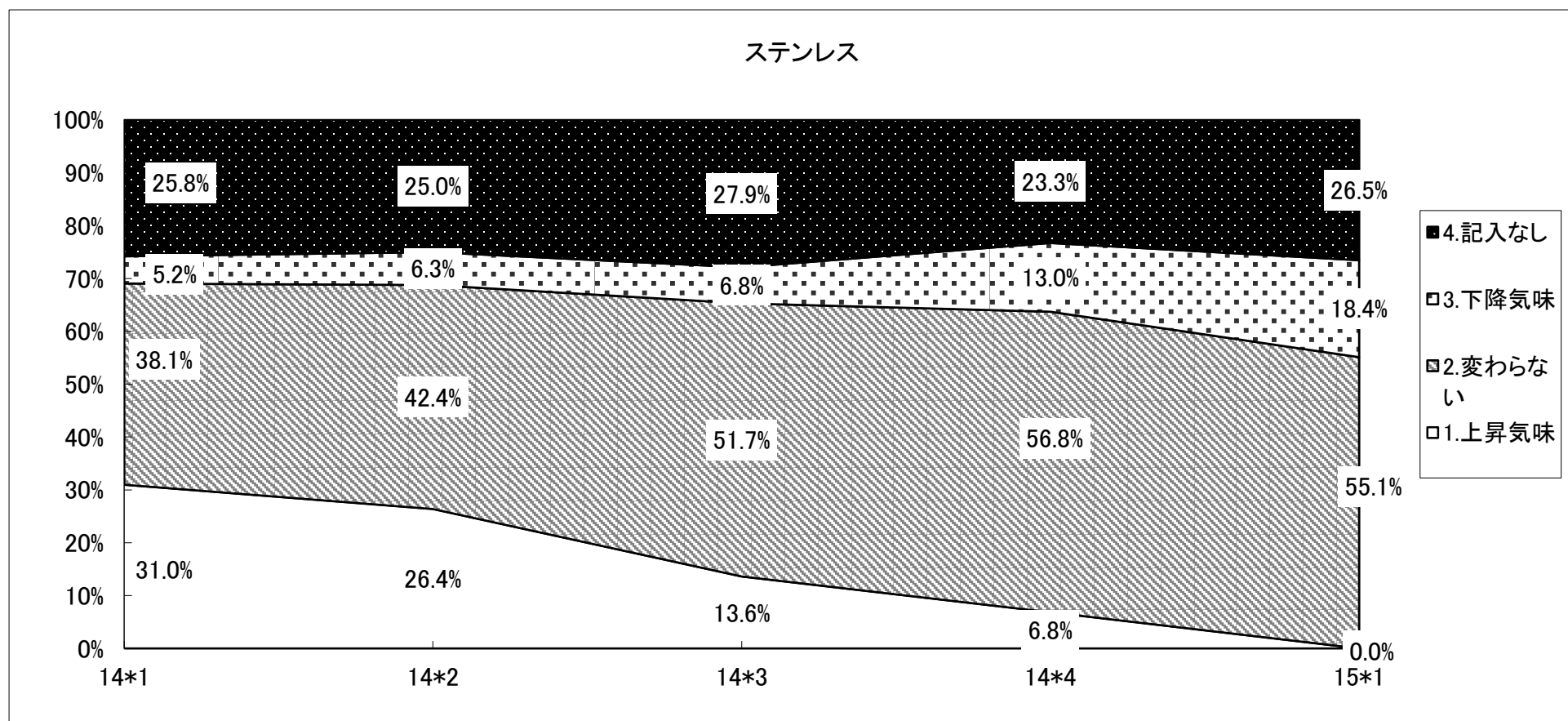




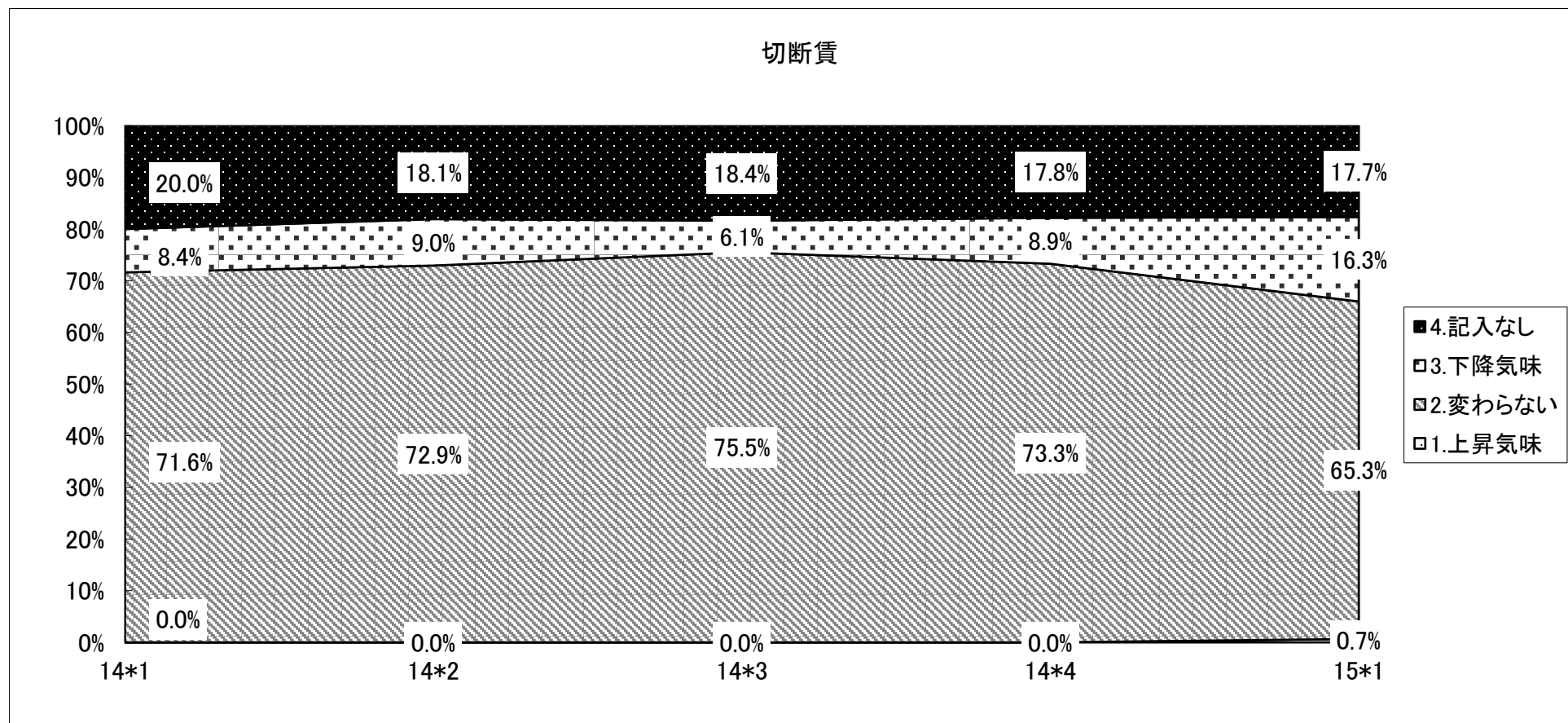
工具鋼	東京			大阪			名古屋			その他			合計		
	14*3	14*4	15*1	14*3	14*4	15*1	14*3	14*4	15*1	14*3	14*4	15*1	14*3	14*4	15*1
1.上昇気味	2 4.8%	2 5.0%	0 0.0%	5 10.0%	3 6.3%	1 2.1%	2 5.4%	1 2.7%	1 2.7%	2 11.1%	1 4.8%	0 0.0%	11 7.5%	7 4.8%	2 1.4%
2.変わらない	25 59.5%	26 65.0%	22 52.4%	30 60.0%	27 56.3%	24 50.0%	23 62.2%	25 67.6%	23 62.2%	15 83.3%	17 81.0%	17 85.0%	93 63.3%	95 65.1%	86 58.5%
3.下降気味	3 7.1%	3 7.5%	8 19.0%	3 6.0%	4 8.3%	8 16.7%	3 8.1%	5 13.5%	5 13.5%	0 0.0%	2 9.5%	2 10.0%	9 6.1%	14 9.6%	23 15.6%
4.記入なし	12 28.6%	9 22.5%	12 28.6%	12 24.0%	14 29.2%	15 31.3%	9 24.3%	6 16.2%	8 21.6%	1 5.6%	1 4.8%	1 5.0%	34 23.1%	30 20.5%	36 24.5%
総計	42 100.0%	40 100.0%	42 100.0%	50 100.0%	48 100.0%	48 100.0%	37 100.0%	37 100.0%	37 100.0%	18 100.0%	21 100.0%	20 100.0%	147 100.0%	146 100.0%	147 100.0%



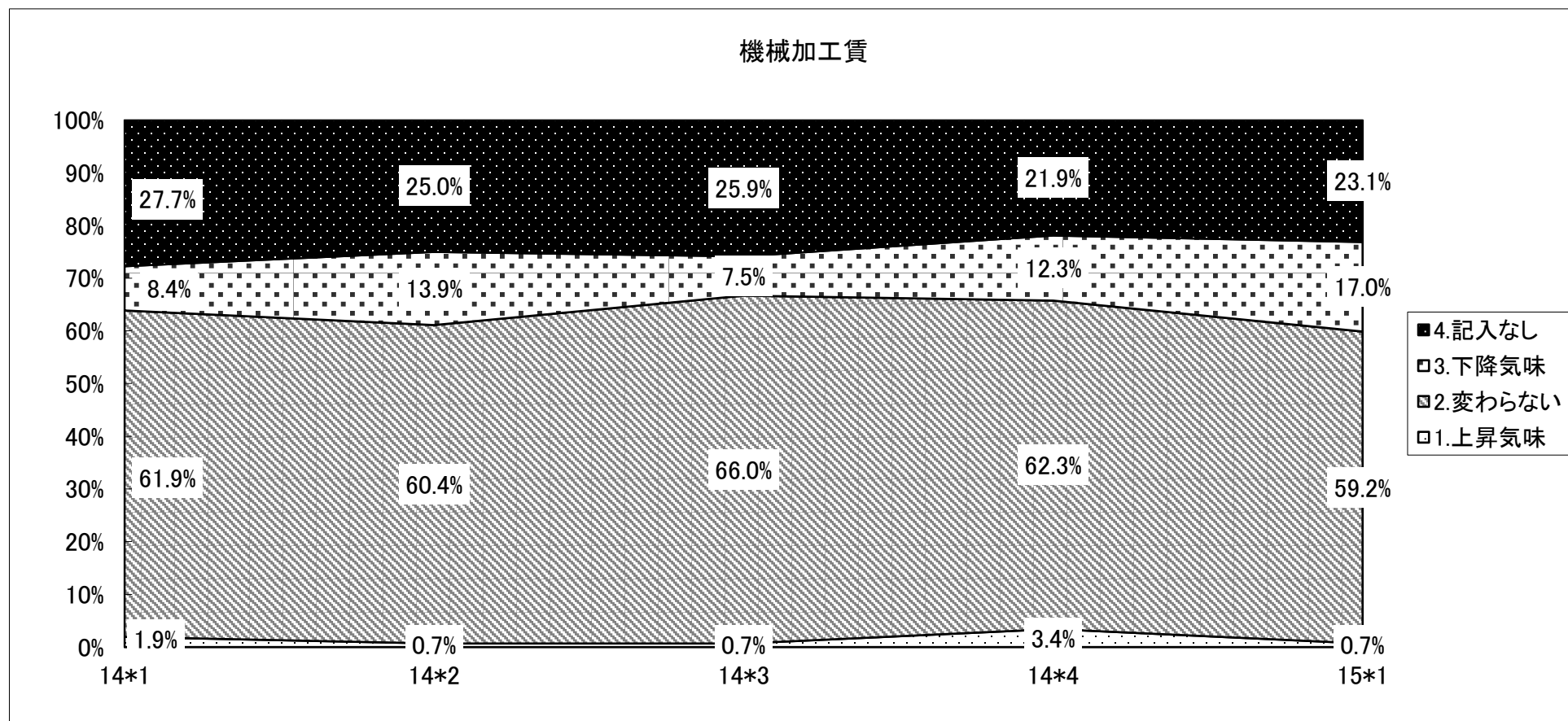
ステンレス	東京			大阪			名古屋			その他			合計		
	14*3	14*4	15*1	14*3	14*4	15*1	14*3	14*4	15*1	14*3	14*4	15*1	14*3	14*4	15*1
1.上昇気味	5	3	0	7	2	0	5	2	0	3	3	0	20	10	0
	11.9%	7.5%	0.0%	14.0%	4.2%	0.0%	13.5%	5.4%	0.0%	16.7%	14.3%	0.0%	13.6%	6.8%	0.0%
2.変わらない	22	22	28	24	23	19	20	25	23	10	13	11	76	83	81
	52.4%	55.0%	66.7%	48.0%	47.9%	39.6%	54.1%	67.6%	62.2%	55.6%	61.9%	55.0%	51.7%	56.8%	55.1%
3.下降気味	3	4	5	3	9	12	3	2	5	1	4	5	10	19	27
	7.1%	10.0%	11.9%	6.0%	18.8%	25.0%	8.1%	5.4%	13.5%	5.6%	19.0%	25.0%	6.8%	13.0%	18.4%
4.記入なし	12	11	9	16	14	17	9	8	9	4	1	4	41	34	39
	28.6%	27.5%	21.4%	32.0%	29.2%	35.4%	24.3%	21.6%	24.3%	22.2%	4.8%	20.0%	27.9%	23.3%	26.5%
総計	42	40	42	50	48	48	37	37	37	18	21	20	147	146	147
	100.0%	100.0%	100.0%	100.0%	100.0%	100.0%	100.0%	100.0%	100.0%	100.0%	100.0%	100.0%	100.0%	100.0%	100.0%



切断賃	東京			大阪			名古屋			その他			合計		
	14*3	14*4	15*1	14*3	14*4	15*1	14*3	14*4	15*1	14*3	14*4	15*1	14*3	14*4	15*1
1.上昇気味	0	0	0	0	0	1	0	0	0	0	0	0	0	0	1
	0.0%	0.0%	0.0%	0.0%	0.0%	2.1%	0.0%	0.0%	0.0%	0.0%	0.0%	0.0%	0.0%	0.0%	0.7%
2.変わらない	30	30	30	34	31	23	31	30	27	16	16	16	111	107	96
	71.4%	75.0%	71.4%	68.0%	64.6%	47.9%	83.8%	81.1%	73.0%	88.9%	76.2%	80.0%	75.5%	73.3%	65.3%
3.下降気味	2	0	3	4	6	12	2	3	6	1	4	3	9	13	24
	4.8%	0.0%	7.1%	8.0%	12.5%	25.0%	5.4%	8.1%	16.2%	5.6%	19.0%	15.0%	6.1%	8.9%	16.3%
4.記入なし	10	10	9	12	11	12	4	4	4	1	1	1	27	26	26
	23.8%	25.0%	21.4%	24.0%	22.9%	25.0%	10.8%	10.8%	10.8%	5.6%	4.8%	5.0%	18.4%	17.8%	17.7%
総計	42	40	42	50	48	48	37	37	37	18	21	20	147	146	147
	100.0%	100.0%	100.0%	100.0%	100.0%	100.0%	100.0%	100.0%	100.0%	100.0%	100.0%	100.0%	100.0%	100.0%	100.0%

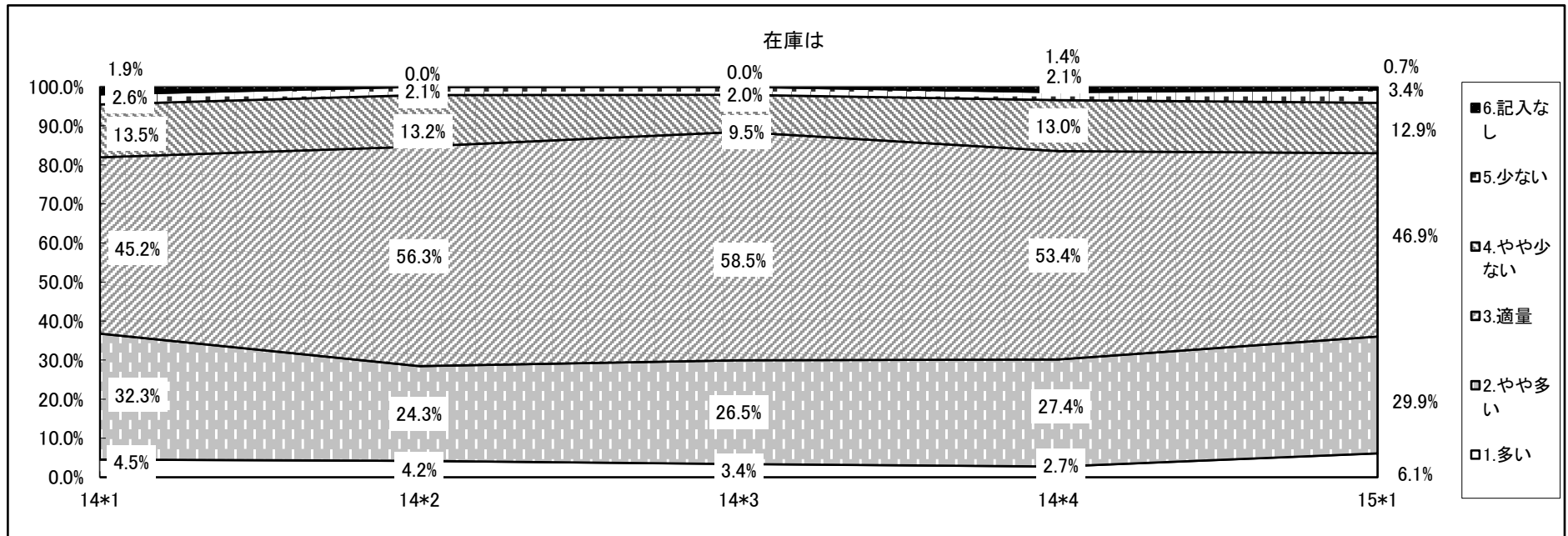


機械加工賃	東京			大阪			名古屋			その他			合計		
	14*3	14*4	15*1	14*3	14*4	15*1	14*3	14*4	15*1	14*3	14*4	15*1	14*3	14*4	15*1
1.上昇気味	0	2	0	0	1	0	1	1	1	0	1	0	1	5	1
	0.0%	5.0%	0.0%	0.0%	2.1%	0.0%	2.7%	2.7%	2.7%	0.0%	4.8%	0.0%	0.7%	3.4%	0.7%
2.変わらない	28	26	23	27	31	25	27	21	24	15	13	15	97	91	87
	66.7%	65.0%	54.8%	54.0%	64.6%	52.1%	73.0%	56.8%	64.9%	83.3%	61.9%	75.0%	66.0%	62.3%	59.2%
3.下降気味	2	1	7	6	4	9	1	7	5	2	6	4	11	18	25
	4.8%	2.5%	16.7%	12.0%	8.3%	18.8%	2.7%	18.9%	13.5%	11.1%	28.6%	20.0%	7.5%	12.3%	17.0%
4.記入なし	12	11	12	17	12	14	8	8	7	1	1	1	38	32	34
	28.6%	27.5%	28.6%	34.0%	25.0%	29.2%	21.6%	21.6%	18.9%	5.6%	4.8%	5.0%	25.9%	21.9%	23.1%
総計	42	40	42	50	48	48	37	37	37	18	21	20	147	146	147
	100.0%	100.0%	100.0%	100.0%	100.0%	100.0%	100.0%	100.0%	100.0%	100.0%	100.0%	100.0%	100.0%	100.0%	100.0%



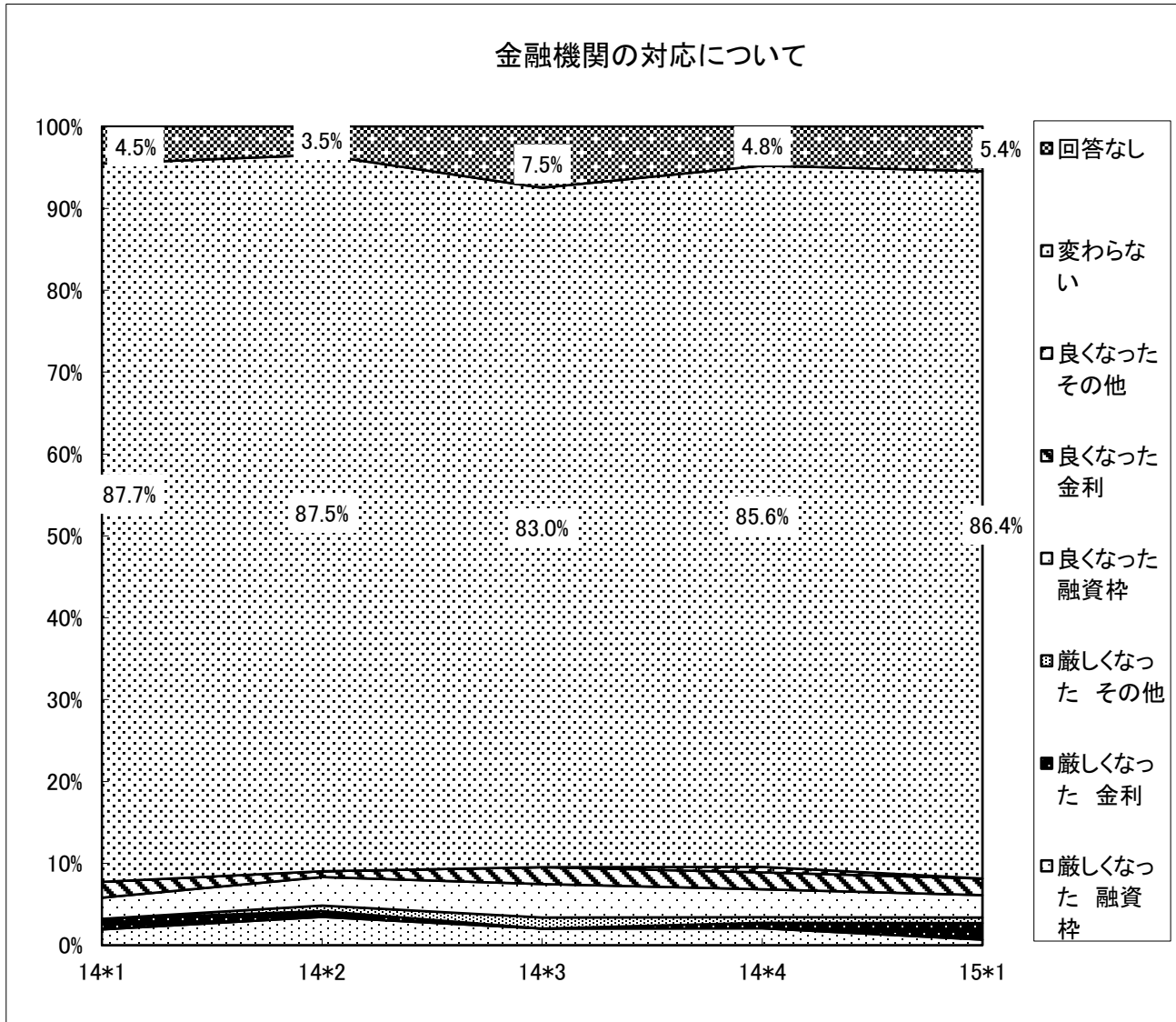
問6. 在庫は

在庫は	東京			大阪			名古屋			その他			合計		
	14*3	14*4	15*1	14*3	14*4	15*1	14*3	14*4	15*1	14*3	14*4	15*1	14*3	14*4	15*1
1.多い	2 4.8%	1 2.5%	5 11.9%	2 4.0%	2 4.2%	2 4.2%	1 2.7%	1 2.7%	1 2.7%	0 0.0%	0 0.0%	1 5.0%	5 3.4%	4 2.7%	9 6.1%
2.やや多い	21 50.0%	15 37.5%	14 33.3%	11 22.0%	17 35.4%	15 31.3%	6 16.2%	6 16.2%	11 29.7%	1 5.6%	2 9.5%	4 20.0%	39 26.5%	40 27.4%	44 29.9%
3.適量	14 33.3%	16 40.0%	17 40.5%	31 62.0%	25 52.1%	26 54.2%	27 73.0%	23 62.2%	18 48.6%	14 77.8%	14 66.7%	8 40.0%	86 58.5%	78 53.4%	69 46.9%
4.やや少ない	3 7.1%	5 12.5%	4 9.5%	6 12.0%	4 8.3%	4 8.3%	2 5.4%	6 16.2%	5 13.5%	3 16.7%	4 19.0%	6 30.0%	14 9.5%	19 13.0%	19 12.9%
5.少ない	2 4.8%	1 2.5%	2 4.8%	0 0.0%	0 0.0%	0 0.0%	1 2.7%	1 2.7%	2 5.4%	0 0.0%	1 4.8%	1 5.0%	3 2.0%	3 2.1%	5 3.4%
6.記入なし	0 0.0%	2 5.0%	0 0.0%	0 0.0%	0 0.0%	1 2.1%	0 0.0%	0 0.0%	0 0.0%	0 0.0%	0 0.0%	0 0.0%	0 0.0%	2 1.4%	1 0.7%
総計	42 100.0%	40 100.0%	42 100.0%	50 100.0%	48 100.0%	48 100.0%	37 100.0%	37 100.0%	37 100.0%	18 100.0%	21 100.0%	20 100.0%	147 100.0%	146 100.0%	147 100.0%



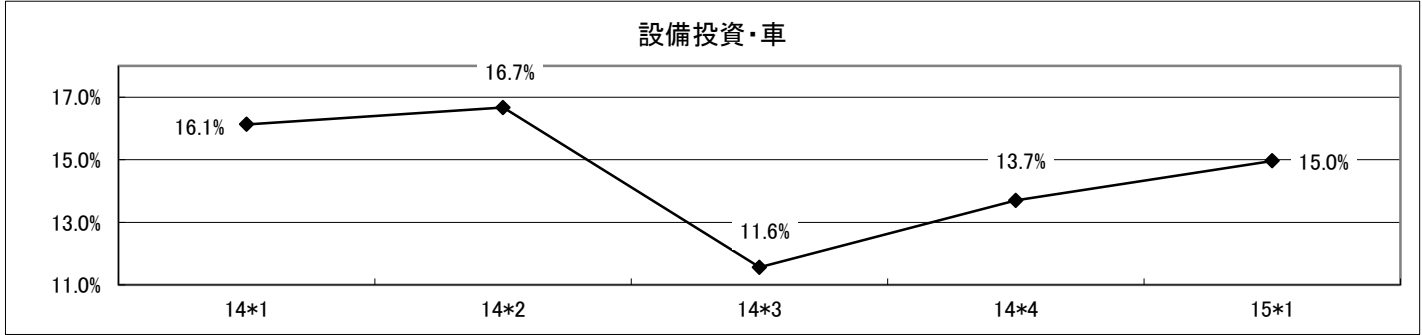
問7. 金融機関の対応について

	東京			大阪			名古屋			その他			合計		
	14*3	14*4	15*1	14*3	14*4	15*1	14*3	14*4	15*1	14*3	14*4	15*1	14*3	14*4	15*1
厳しくなった 融資枠	1 2.4%	1 2.5%	0 0.0%	2 4.0%	2 4.2%	1 2.1%	0 0.0%	0 0.0%	0 0.0%	0 0.0%	0 0.0%	0 0.0%	3 2.0%	3 2.1%	1 0.7%
厳しくなった 金利	0 0.0%	1 2.5%	2 4.8%	0 0.0%	0 0.0%	1 2.1%	0 0.0%	0 0.0%	0 0.0%	0 0.0%	0 0.0%	0 0.0%	0 0.0%	1 0.7%	3 2.0%
厳しくなった その他	1 2.4%	1 2.5%	0 0.0%	1 2.0%	0 0.0%	0 0.0%	0 0.0%	0 0.0%	0 0.0%	0 0.0%	0 0.0%	1 5.0%	2 1.4%	1 0.7%	1 0.7%
良くなった 融資枠	2 4.8%	1 2.5%	0 0.0%	2 4.0%	1 2.1%	1 2.1%	2 5.4%	2 5.4%	2 5.4%	0 0.0%	1 4.8%	1 5.0%	6 4.1%	5 3.4%	4 2.7%
良くなった 金利	1 2.4%	2 5.0%	1 2.4%	0 0.0%	0 0.0%	1 2.1%	1 2.7%	0 0.0%	0 0.0%	1 5.6%	1 4.8%	1 5.0%	3 2.0%	3 2.1%	3 2.0%
良くなった その他	0 0.0%	0 0.0%	0 0.0%	0 0.0%	0 0.0%	0 0.0%	0 0.0%	0 0.0%	0 0.0%	0 0.0%	1 4.8%	0 0.0%	0 0.0%	1 0.7%	0 0.0%
変わらない	34 81.0%	32 80.0%	36 85.7%	42 84.0%	41 85.4%	41 85.4%	30 81.1%	34 91.9%	33 89.2%	16 88.9%	18 85.7%	17 85.0%	122 83.0%	125 85.6%	127 86.4%
回答なし	3 7.1%	2 5.0%	3 7.1%	3 6.0%	4 8.3%	3 6.3%	4 10.8%	1 2.7%	2 5.4%	1 5.6%	0 0.0%	0 0.0%	11 7.5%	7 4.8%	8 5.4%
総計	42 100.0%	40 100.0%	42 100.0%	50 100.0%	48 100.0%	48 100.0%	37 100.0%	37 100.0%	37 100.0%	18 100.0%	21 100.0%	20 100.0%	147 100.0%	146 100.0%	147 100.0%

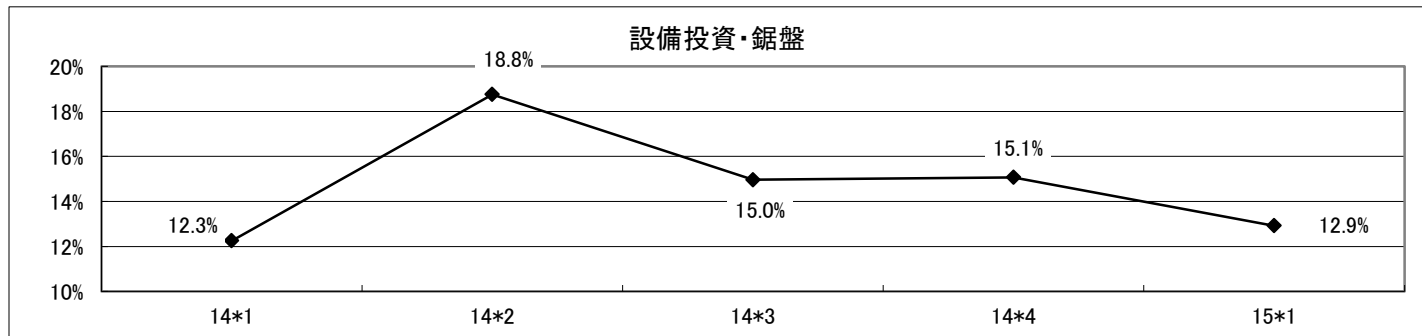


問8. 設備投資

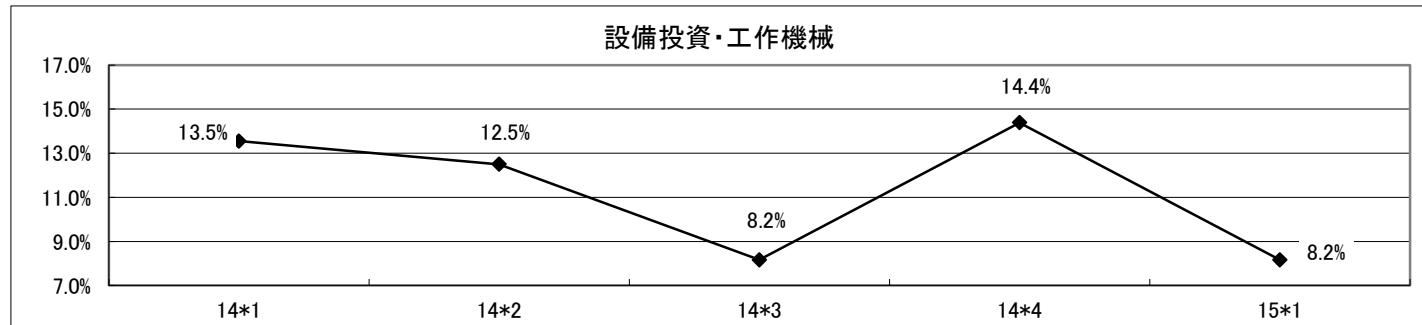
車	東京			大阪			名古屋			その他			合計		
	14*3	14*4	15*1	14*3	14*4	15*1	14*3	14*4	15*1	14*3	14*4	15*1	14*3	14*4	15*1
する	1	3	3	9	9	9	5	6	4	2	2	6	17	20	22
	2.4%	7.5%	7.1%	18.0%	18.8%	18.8%	13.5%	16.2%	10.8%	11.1%	9.5%	30.0%	11.6%	13.7%	15.0%
しない	41	37	39	41	39	39	32	31	33	16	19	14	130	126	125
	97.6%	92.5%	92.9%	82.0%	81.3%	81.3%	86.5%	83.8%	89.2%	88.9%	90.5%	70.0%	88.4%	86.3%	85.0%
総計	42	40	42	50	48	48	37	37	37	18	21	20	147	146	147
	100.0%	100.0%	100.0%	100.0%	100.0%	100.0%	100.0%	100.0%	100.0%	100.0%	100.0%	100.0%	100.0%	100.0%	100.0%



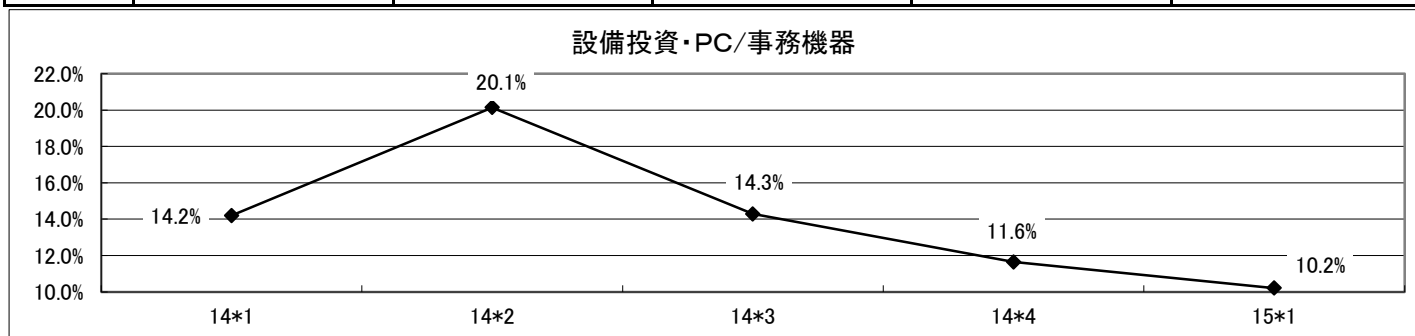
鋸盤	東京			大阪			名古屋			その他			合計		
	14*3	14*4	15*1	14*3	14*4	15*1	14*3	14*4	15*1	14*3	14*4	15*1	14*3	14*4	15*1
する	6	6	5	7	11	11	8	4	1	1	1	2	22	22	19
	14.3%	15.0%	11.9%	14.0%	22.9%	22.9%	21.6%	10.8%	2.7%	5.6%	4.8%	10.0%	15.0%	15.1%	12.9%
しない	36	34	37	43	37	37	29	33	36	17	20	18	125	124	128
	85.7%	85.0%	88.1%	86.0%	77.1%	77.1%	78.4%	89.2%	97.3%	94.4%	95.2%	90.0%	85.0%	84.9%	87.1%
総計	42	40	42	50	48	48	37	37	37	18	21	20	147	146	147
	100.0%	100.0%	100.0%	100.0%	100.0%	100.0%	100.0%	100.0%	100.0%	100.0%	100.0%	100.0%	100.0%	100.0%	100.0%



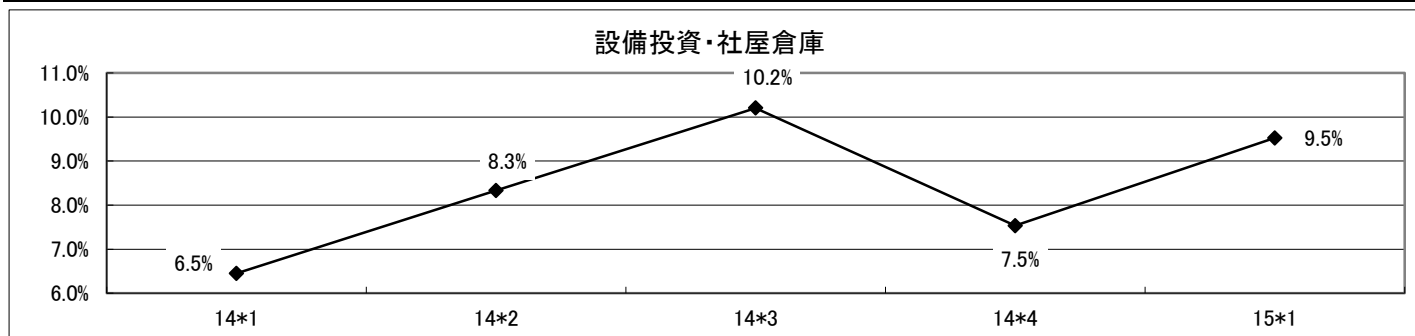
工作機械	東京			大阪			名古屋			その他			合計		
	14*3	14*4	15*1	14*3	14*4	15*1	14*3	14*4	15*1	14*3	14*4	15*1	14*3	14*4	15*1
する	5	7	4	3	5	3	4	5	3	0	4	2	12	21	12
	11.9%	17.5%	9.5%	6.0%	10.4%	6.3%	10.8%	13.5%	8.1%	0.0%	19.0%	10.0%	8.2%	14.4%	8.2%
しない	37	33	38	47	43	45	33	32	34	18	17	18	135	125	135
	88.1%	82.5%	90.5%	94.0%	89.6%	93.8%	89.2%	86.5%	91.9%	100.0%	81.0%	90.0%	91.8%	85.6%	91.8%
総計	42	40	42	50	48	48	37	37	37	18	21	20	147	146	147
	100.0%	100.0%	100.0%	100.0%	100.0%	100.0%	100.0%	100.0%	100.0%	100.0%	100.0%	100.0%	100.0%	100.0%	100.0%



・PC/ 事務機器	東京			大阪			名古屋			その他			合計		
	14*3	14*4	15*1	14*3	14*4	15*1	14*3	14*4	15*1	14*3	14*4	15*1	14*3	14*4	15*1
する	3 7.1%	3 7.5%	1 2.4%	9 18.0%	9 18.8%	8 16.7%	4 10.8%	2 5.4%	4 10.8%	5 27.8%	3 14.3%	2 10.0%	21 14.3%	17 11.6%	15 10.2%
しない	39 92.9%	37 92.5%	41 97.6%	41 82.0%	39 81.3%	40 83.3%	33 89.2%	35 94.6%	33 89.2%	13 72.2%	18 85.7%	18 90.0%	126 85.7%	129 88.4%	132 89.8%
総計	42 100.0%	40 100.0%	42 100.0%	50 100.0%	48 100.0%	48 100.0%	37 100.0%	37 100.0%	37 100.0%	18 100.0%	21 100.0%	20 100.0%	147 100.0%	146 100.0%	147 100.0%



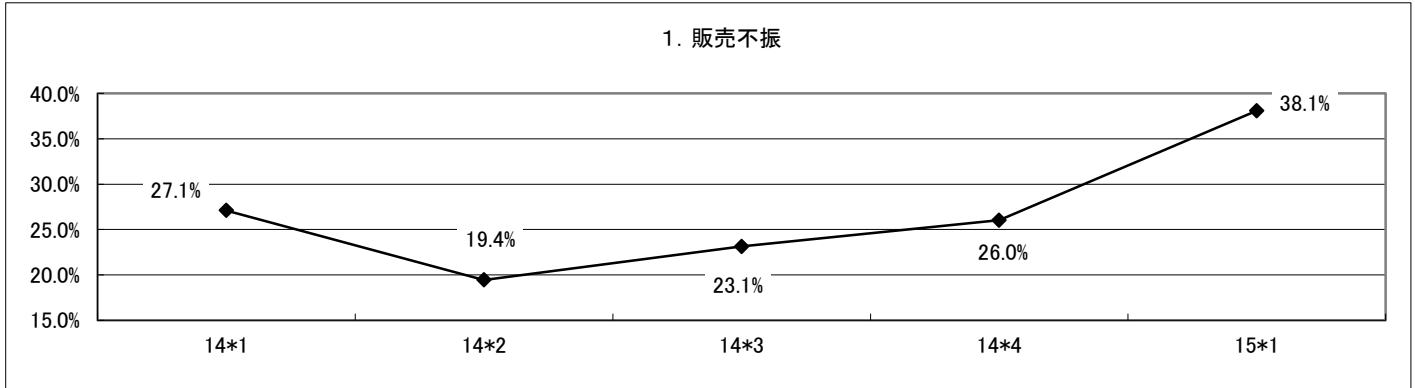
社屋倉庫	東京			大阪			名古屋			その他			合計		
	14*3	14*4	15*1	14*3	14*4	15*1	14*3	14*4	15*1	14*3	14*4	15*1	14*3	14*4	15*1
する	7 16.7%	2 5.0%	3 7.1%	3 6.0%	7 14.6%	7 14.6%	4 10.8%	1 2.7%	3 8.1%	1 5.6%	1 4.8%	1 5.0%	15 10.2%	11 7.5%	14 9.5%
しない	35 83.3%	38 95.0%	39 92.9%	47 94.0%	41 85.4%	41 85.4%	33 89.2%	36 97.3%	34 91.9%	17 94.4%	20 95.2%	19 95.0%	132 89.8%	135 92.5%	133 90.5%
総計	42 100.0%	40 100.0%	42 100.0%	50 100.0%	48 100.0%	48 100.0%	37 100.0%	37 100.0%	37 100.0%	18 100.0%	21 100.0%	20 100.0%	147 100.0%	146 100.0%	147 100.0%



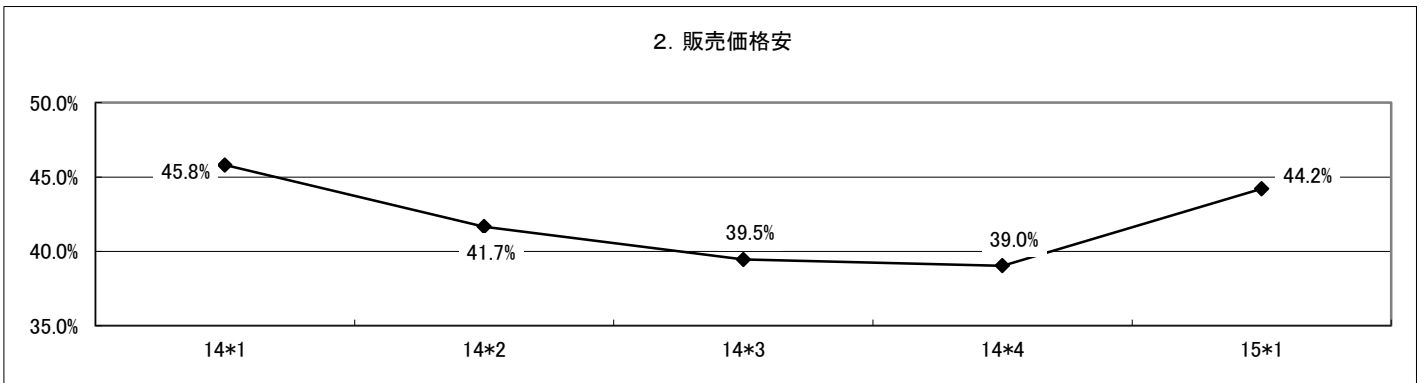


問9. 経営上の問題点

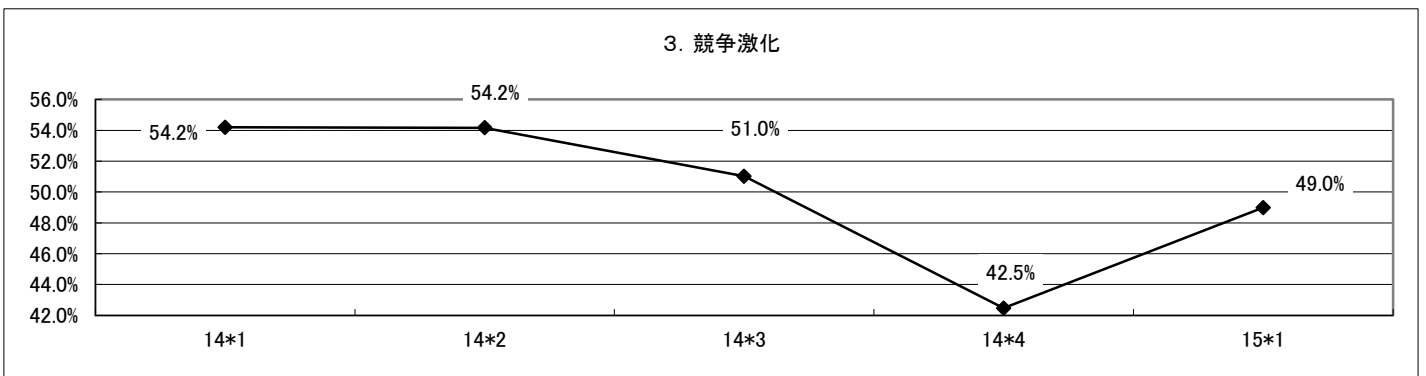
販売不振	東京			大阪			名古屋			その他			合計		
	14*3	14*4	15*1	14*3	14*4	15*1	14*3	14*4	15*1	14*3	14*4	15*1	14*3	14*4	15*1
あり	8	13	25	6	8	13	14	14	16	6	3	2	34	38	56
	19.0%	32.5%	59.5%	12.0%	16.7%	27.1%	37.8%	37.8%	43.2%	33.3%	14.3%	10.0%	23.1%	26.0%	38.1%
なし	34	27	17	44	40	35	23	23	21	12	18	18	113	108	91
	81.0%	67.5%	40.5%	88.0%	83.3%	72.9%	62.2%	62.2%	56.8%	66.7%	85.7%	90.0%	76.9%	74.0%	61.9%
総計	42	40	42	50	48	48	37	37	37	18	21	20	147	146	147
	100.0%	100.0%	100.0%	100.0%	100.0%	100.0%	100.0%	100.0%	100.0%	100.0%	100.0%	100.0%	100.0%	100.0%	100.0%



販売価格安	東京			大阪			名古屋			その他			合計		
	14*3	14*4	15*1	14*3	14*4	15*1	14*3	14*4	15*1	14*3	14*4	15*1	14*3	14*4	15*1
あり	16	16	17	22	20	24	13	13	18	7	8	6	58	57	65
	38.1%	40.0%	40.5%	44.0%	41.7%	50.0%	35.1%	35.1%	48.6%	38.9%	38.1%	30.0%	39.5%	39.0%	44.2%
なし	26	24	25	28	28	24	24	24	19	11	13	14	89	89	82
	61.9%	60.0%	59.5%	56.0%	58.3%	50.0%	64.9%	64.9%	51.4%	61.1%	61.9%	70.0%	60.5%	61.0%	55.8%
総計	42	40	42	50	48	48	37	37	37	18	21	20	147	146	147
	100.0%	100.0%	100.0%	100.0%	100.0%	100.0%	100.0%	100.0%	100.0%	100.0%	100.0%	100.0%	100.0%	100.0%	100.0%

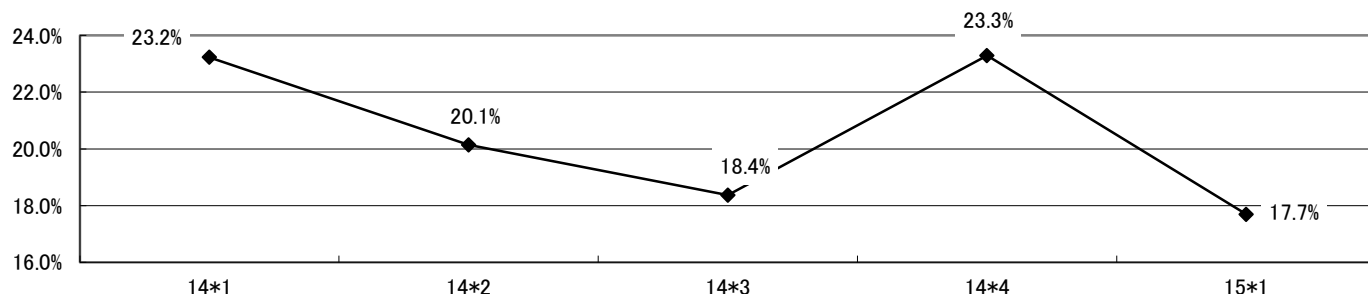


競争激化	東京			大阪			名古屋			その他			合計		
	14*3	14*4	15*1	14*3	14*4	15*1	14*3	14*4	15*1	14*3	14*4	15*1	14*3	14*4	15*1
あり	20	20	19	23	20	26	19	14	17	13	8	10	75	62	72
	47.6%	50.0%	45.2%	46.0%	41.7%	54.2%	51.4%	37.8%	45.9%	72.2%	38.1%	50.0%	51.0%	42.5%	49.0%
なし	22	20	23	27	28	22	18	23	20	5	13	10	72	84	75
	52.4%	50.0%	54.8%	54.0%	58.3%	45.8%	48.6%	62.2%	54.1%	27.8%	61.9%	50.0%	49.0%	57.5%	51.0%
総計	42	40	42	50	48	48	37	37	37	18	21	20	147	146	147
	100.0%	100.0%	100.0%	100.0%	100.0%	100.0%	100.0%	100.0%	100.0%	100.0%	100.0%	100.0%	100.0%	100.0%	100.0%



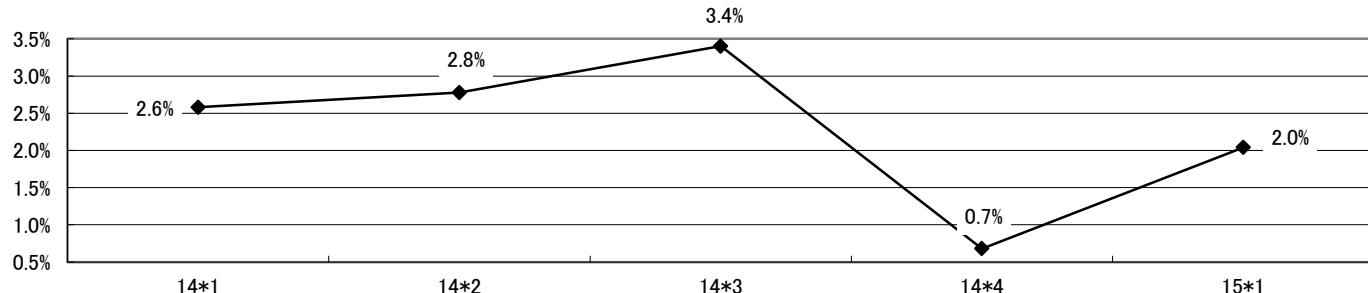
客先ニーズの変化	東京			大阪			名古屋			その他			合計		
	14*3	14*4	15*1	14*3	14*4	15*1	14*3	14*4	15*1	14*3	14*4	15*1	14*3	14*4	15*1
あり	8	9	10	9	12	6	6	7	6	4	6	4	27	34	26
	19.0%	22.5%	23.8%	18.0%	25.0%	12.5%	16.2%	18.9%	16.2%	22.2%	28.6%	20.0%	18.4%	23.3%	17.7%
なし	34	31	32	41	36	42	31	30	31	14	15	16	120	112	121
	81.0%	77.5%	76.2%	82.0%	75.0%	87.5%	83.8%	81.1%	83.8%	77.8%	71.4%	80.0%	81.6%	76.7%	82.3%
総計	42	40	42	50	48	48	37	37	37	18	21	20	147	146	147
	100.0%	100.0%	100.0%	100.0%	100.0%	100.0%	100.0%	100.0%	100.0%	100.0%	100.0%	100.0%	100.0%	100.0%	100.0%

4. 客先ニーズの変化



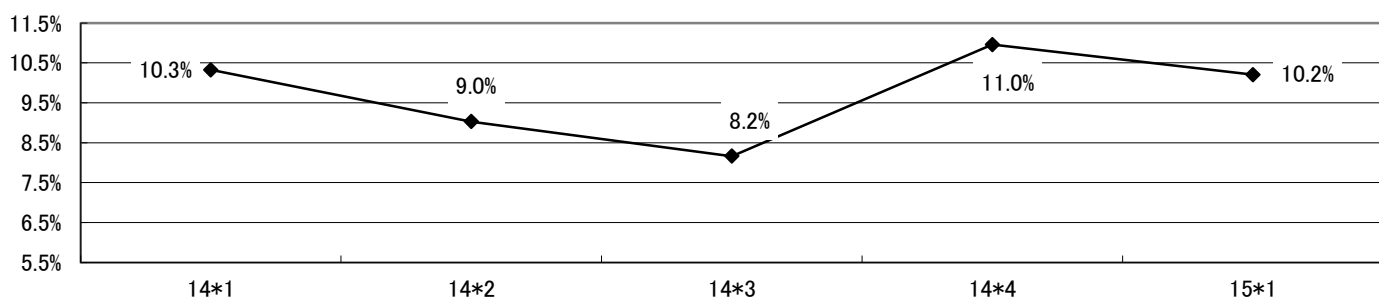
取引条件の悪化	東京			大阪			名古屋			その他			合計		
	14*3	14*4	15*1	14*4	14*4	15*1	14*3	14*4	15*1	14*3	14*4	15*1	14*3	14*4	15*1
あり	1	1	2	2	0	0	2	0	1	0	0	0	5	1	3
	2.4%	2.5%	4.8%	4.0%	0.0%	0.0%	5.4%	0.0%	2.7%	0.0%	0.0%	0.0%	3.4%	0.7%	2.0%
なし	41	39	40	48	48	48	35	37	36	18	21	20	142	145	144
	97.6%	97.5%	95.2%	96.0%	100.0%	100.0%	94.6%	100.0%	97.3%	100.0%	100.0%	100.0%	96.6%	99.3%	98.0%
総計	42	40	42	50	48	48	37	37	37	18	21	20	147	146	147
	100.0%	100.0%	100.0%	100.0%	100.0%	100.0%	100.0%	100.0%	100.0%	100.0%	100.0%	100.0%	100.0%	100.0%	100.0%

5. 取引条件の悪化



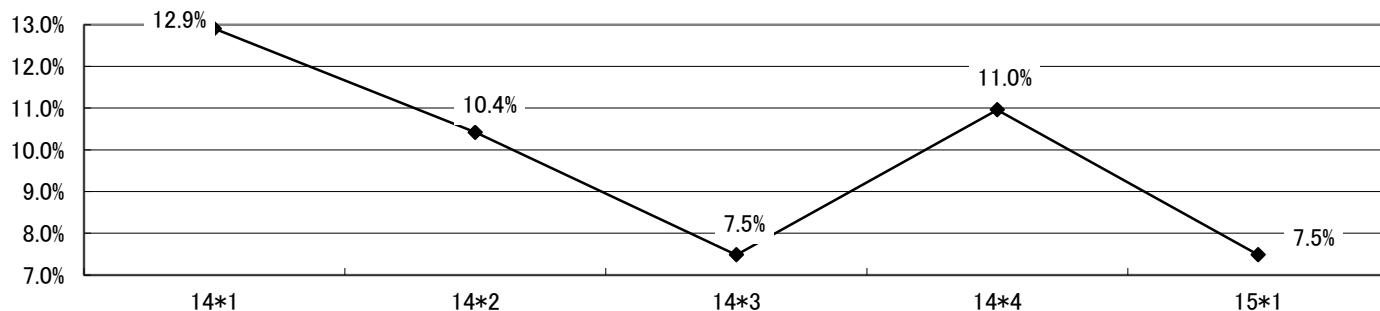
人件費増	東京			大阪			名古屋			その他			合計		
	14*3	14*4	15*1	14*3	14*4	15*1	14*3	14*4	15*1	14*3	14*4	15*1	14*3	14*4	15*1
あり	2	6	5	5	4	3	3	4	5	2	2	2	12	16	15
	4.8%	15.0%	11.9%	10.0%	8.3%	6.3%	8.1%	10.8%	13.5%	11.1%	9.5%	10.0%	8.2%	11.0%	10.2%
なし	40	34	37	45	44	45	34	33	32	16	19	18	135	130	132
	95.2%	85.0%	88.1%	90.0%	91.7%	93.8%	91.9%	89.2%	86.5%	88.9%	90.5%	90.0%	91.8%	89.0%	89.8%
総計	42	40	42	50	48	48	37	37	37	18	21	20	147	146	147
	100.0%	100.0%	100.0%	100.0%	100.0%	100.0%	100.0%	100.0%	100.0%	100.0%	100.0%	100.0%	100.0%	100.0%	100.0%

6. 人件費増



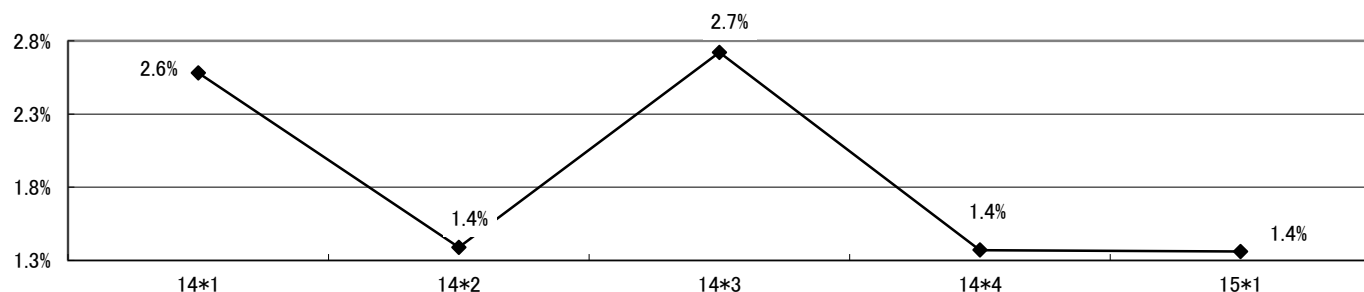
その他の 経費増	東京			大阪			名古屋			その他			合計		
	14*3	14*4	15*1	14*3	14*4	15*1	14*3	14*4	15*1	14*3	14*4	15*1	14*3	14*4	15*1
あり	3 7.1%	8 20.0%	6 14.3%	2 4.0%	4 8.3%	2 4.2%	3 8.1%	4 10.8%	1 2.7%	3 16.7%	0 0.0%	2 10.0%	11 7.5%	16 11.0%	11 7.5%
なし	39 92.9%	32 80.0%	36 85.7%	48 96.0%	44 91.7%	46 95.8%	34 91.9%	33 89.2%	36 97.3%	15 83.3%	21 100.0%	18 90.0%	136 92.5%	130 89.0%	136 92.5%
総計	42 100.0%	40 100.0%	42 100.0%	50 100.0%	48 100.0%	48 100.0%	37 100.0%	37 100.0%	37 100.0%	18 100.0%	21 100.0%	20 100.0%	147 100.0%	146 100.0%	147 100.0%

7. その他経費増



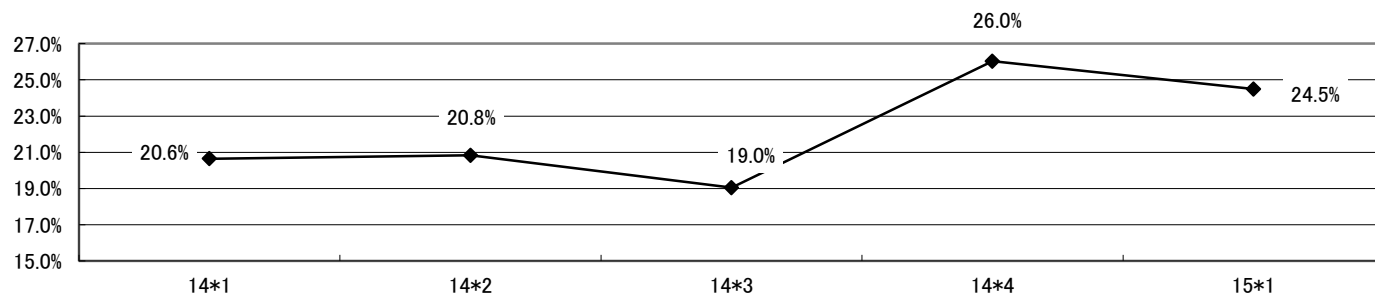
資金繰り	東京			大阪			名古屋			その他			合計		
	14*3	14*4	15*1	14*3	14*4	15*1	14*3	14*4	15*1	14*3	14*4	15*1	14*3	14*4	15*1
あり	2 4.8%	0 0.0%	0 0.0%	2 4.0%	0 0.0%	0 0.0%	0 0.0%	1 2.7%	1 2.7%	0 0.0%	1 4.8%	1 5.0%	4 2.7%	2 1.4%	2 1.4%
なし	40 95.2%	40 100.0%	42 100.0%	48 96.0%	48 100.0%	48 100.0%	37 100.0%	36 97.3%	36 97.3%	18 100.0%	20 95.2%	19 95.0%	143 97.3%	144 98.6%	145 98.6%
総計	42 100.0%	40 100.0%	42 100.0%	50 100.0%	48 100.0%	48 100.0%	37 100.0%	37 100.0%	37 100.0%	18 100.0%	21 100.0%	20 100.0%	147 100.0%	146 100.0%	147 100.0%

8. 資金繰り



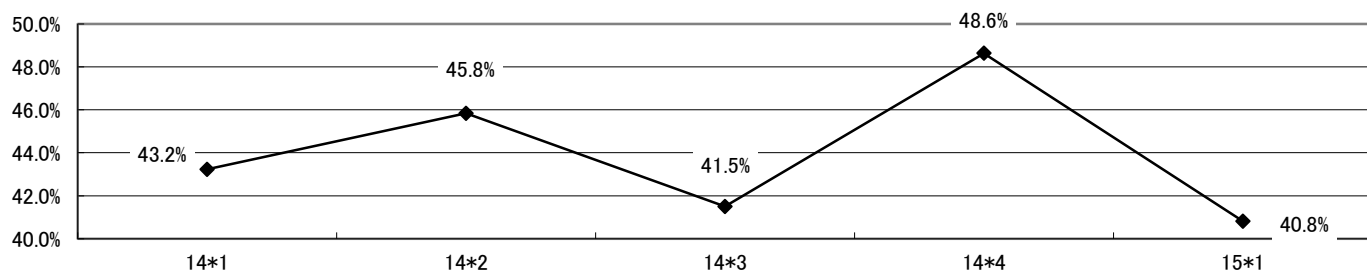
従業員確 保	東京			大阪			名古屋			その他			合計		
	14*3	14*4	15*1	14*3	14*4	15*1	14*3	14*4	15*1	14*3	14*4	15*1	14*3	14*4	15*1
あり	8 19.0%	11 27.5%	7 16.7%	11 22.0%	10 20.8%	9 18.8%	7 18.9%	11 29.7%	13 35.1%	2 11.1%	6 28.6%	7 35.0%	28 19.0%	38 26.0%	36 24.5%
なし	34 81.0%	29 72.5%	35 83.3%	39 78.0%	38 79.2%	39 81.3%	30 81.1%	26 70.3%	24 64.9%	16 88.9%	15 71.4%	13 65.0%	119 81.0%	108 74.0%	111 75.5%
総計	42 100.0%	40 100.0%	42 100.0%	50 100.0%	48 100.0%	48 100.0%	37 100.0%	37 100.0%	37 100.0%	18 100.0%	21 100.0%	20 100.0%	147 100.0%	146 100.0%	147 100.0%

9. 従業員の確保



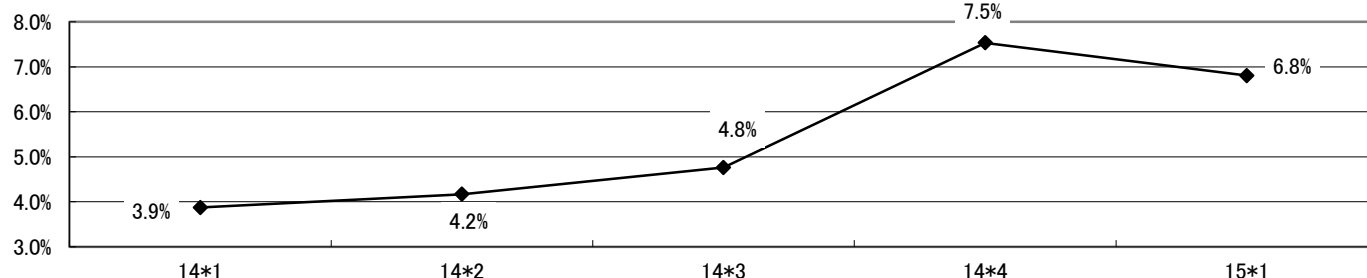
社員レベルアップ	東京			大阪			名古屋			その他			合計		
	14*3	14*3	15*1	14*3	14*3	15*1	14*3	14*3	15*1	14*3	14*3	15*1	14*3	14*3	15*1
あり	23	21	16	17	21	18	14	19	16	7	10	10	61	71	60
	54.8%	52.5%	38.1%	34.0%	43.8%	37.5%	37.8%	51.4%	43.2%	38.9%	47.6%	50.0%	41.5%	48.6%	40.8%
なし	19	19	26	33	27	30	23	18	21	11	11	10	86	75	87
	45.2%	47.5%	61.9%	66.0%	56.3%	62.5%	62.2%	48.6%	56.8%	61.1%	52.4%	50.0%	58.5%	51.4%	59.2%
総計	42	40	42	50	48	48	37	37	37	18	21	20	147	146	147
	100.0%	100.0%	100.0%	100.0%	100.0%	100.0%	100.0%	100.0%	100.0%	100.0%	100.0%	100.0%	100.0%	100.0%	100.0%

10. 従業員のレベルアップ



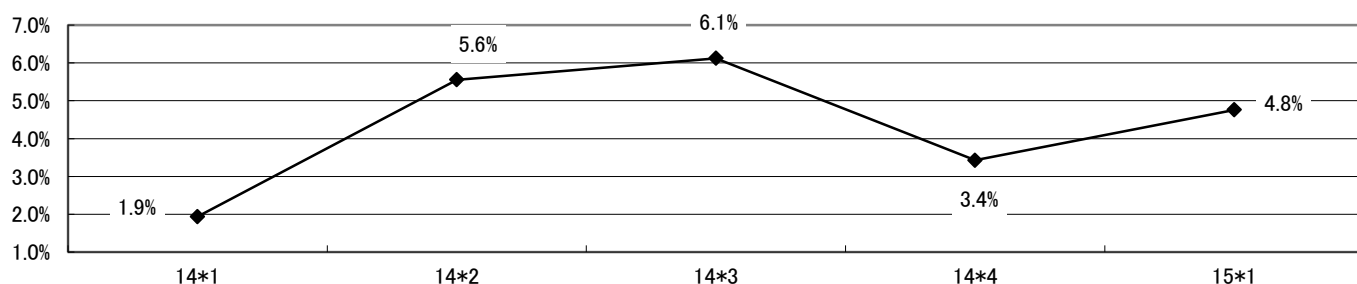
事業後継者	東京			大阪			名古屋			その他			合計		
	14*3	14*4	15*1	14*3	14*4	15*1	14*3	14*4	15*1	14*3	14*4	15*1	14*3	14*4	15*1
あり	3	5	5	3	2	4	0	1	0	1	3	1	7	11	10
	7.1%	12.5%	11.9%	6.0%	4.2%	8.3%	0.0%	2.7%	0.0%	5.6%	14.3%	5.0%	4.8%	7.5%	6.8%
なし	39	35	37	47	46	44	37	36	37	17	18	19	140	135	137
	92.9%	87.5%	88.1%	94.0%	95.8%	91.7%	100.0%	97.3%	100.0%	94.4%	85.7%	95.0%	95.2%	92.5%	93.2%
総計	42	40	42	50	48	48	37	37	37	18	21	20	147	146	147
	100.0%	100.0%	100.0%	100.0%	100.0%	100.0%	100.0%	100.0%	100.0%	100.0%	100.0%	100.0%	100.0%	100.0%	100.0%

11. 事業後継者難

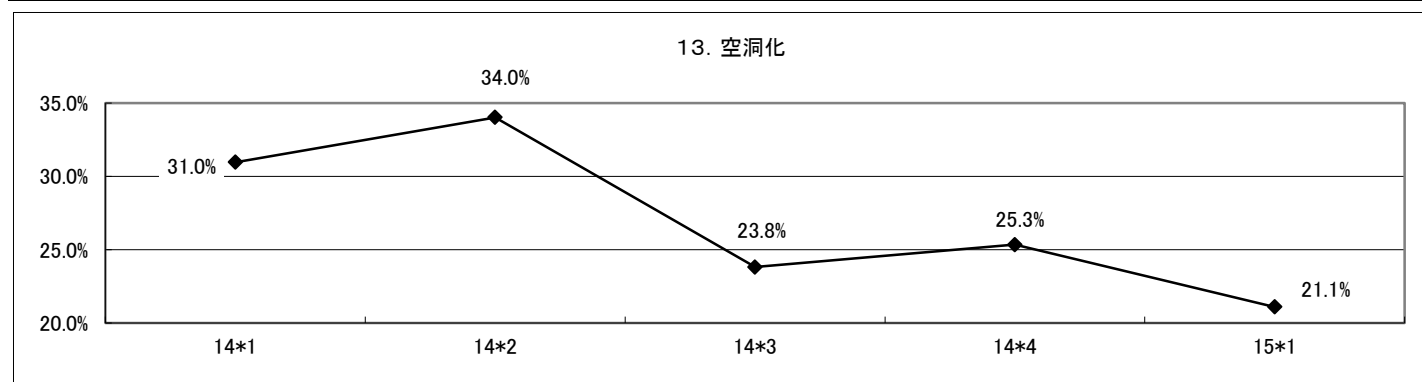


為替の変動	東京			大阪			名古屋			その他			合計		
	14*3	14*4	15*1	14*3	14*4	15*1	14*3	14*4	15*1	14*3	14*4	15*1	14*3	14*4	15*1
あり	2	2	2	5	2	3	2	1	2	0	0	0	9	5	7
	4.8%	5.0%	4.8%	10.0%	4.2%	6.3%	5.4%	2.7%	5.4%	0.0%	0.0%	0.0%	6.1%	3.4%	4.8%
なし	40	38	40	45	46	45	35	36	35	18	21	20	138	141	140
	95.2%	95.0%	95.2%	90.0%	95.8%	93.8%	94.6%	97.3%	94.6%	100.0%	100.0%	100.0%	93.9%	96.6%	95.2%
総計	42	40	42	50	48	48	37	37	37	18	21	20	147	146	147
	100.0%	100.0%	100.0%	100.0%	100.0%	100.0%	100.0%	100.0%	100.0%	100.0%	100.0%	100.0%	100.0%	100.0%	100.0%

12. 為替の変動

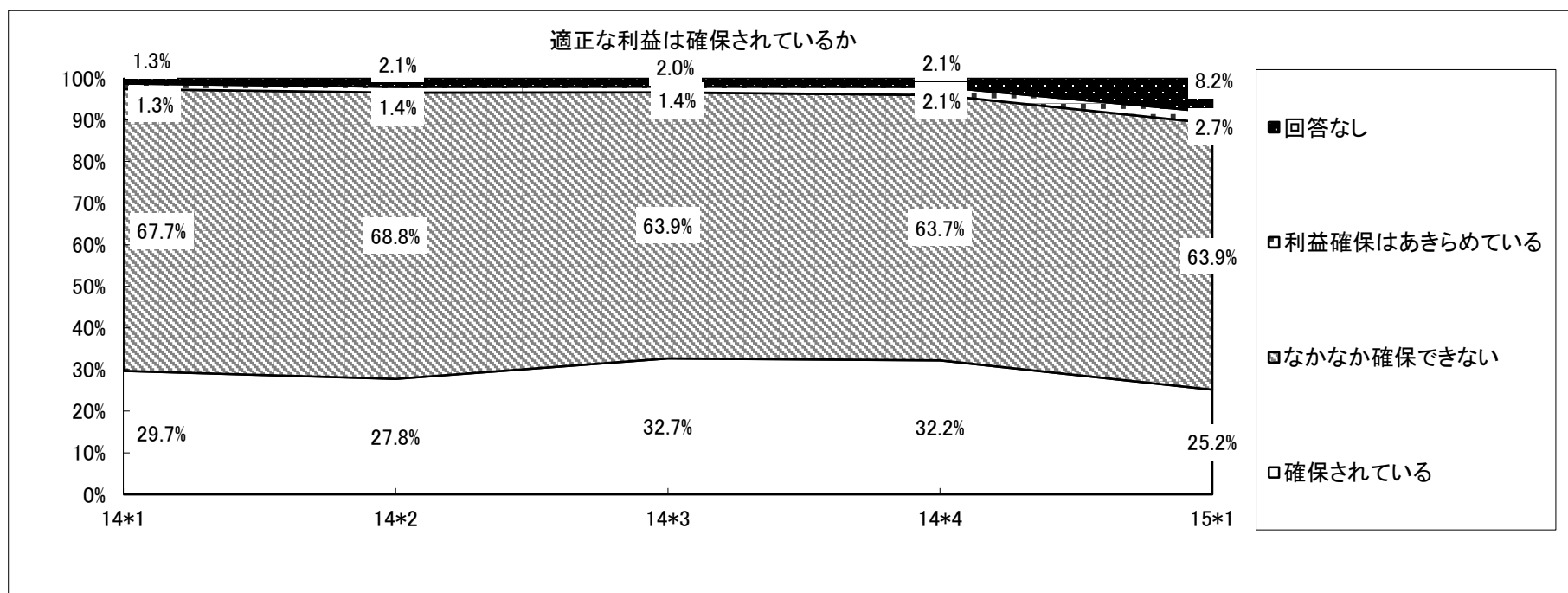


空洞化	東京			大阪			名古屋			その他			合計		
	14*3	14*4	15*1	14*3	14*4	15*1	14*3	14*4	15*1	14*3	14*4	15*1	14*3	14*4	15*1
あり	11 26.2%	10 25.0%	8 19.0%	11 22.0%	16 33.3%	12 25.0%	10 27.0%	8 21.6%	9 24.3%	3 16.7%	3 14.3%	2 10.0%	35 23.8%	37 25.3%	31 21.1%
なし	31 73.8%	30 75.0%	34 81.0%	39 78.0%	32 66.7%	36 75.0%	27 73.0%	29 78.4%	28 75.7%	15 83.3%	18 85.7%	18 90.0%	112 76.2%	109 74.7%	116 78.9%
総計	42 100.0%	40 100.0%	42 100.0%	50 100.0%	48 100.0%	48 100.0%	37 100.0%	37 100.0%	37 100.0%	18 100.0%	21 100.0%	20 100.0%	147 100.0%	146 100.0%	147 100.0%



問11. 適正な利益は確保されているか

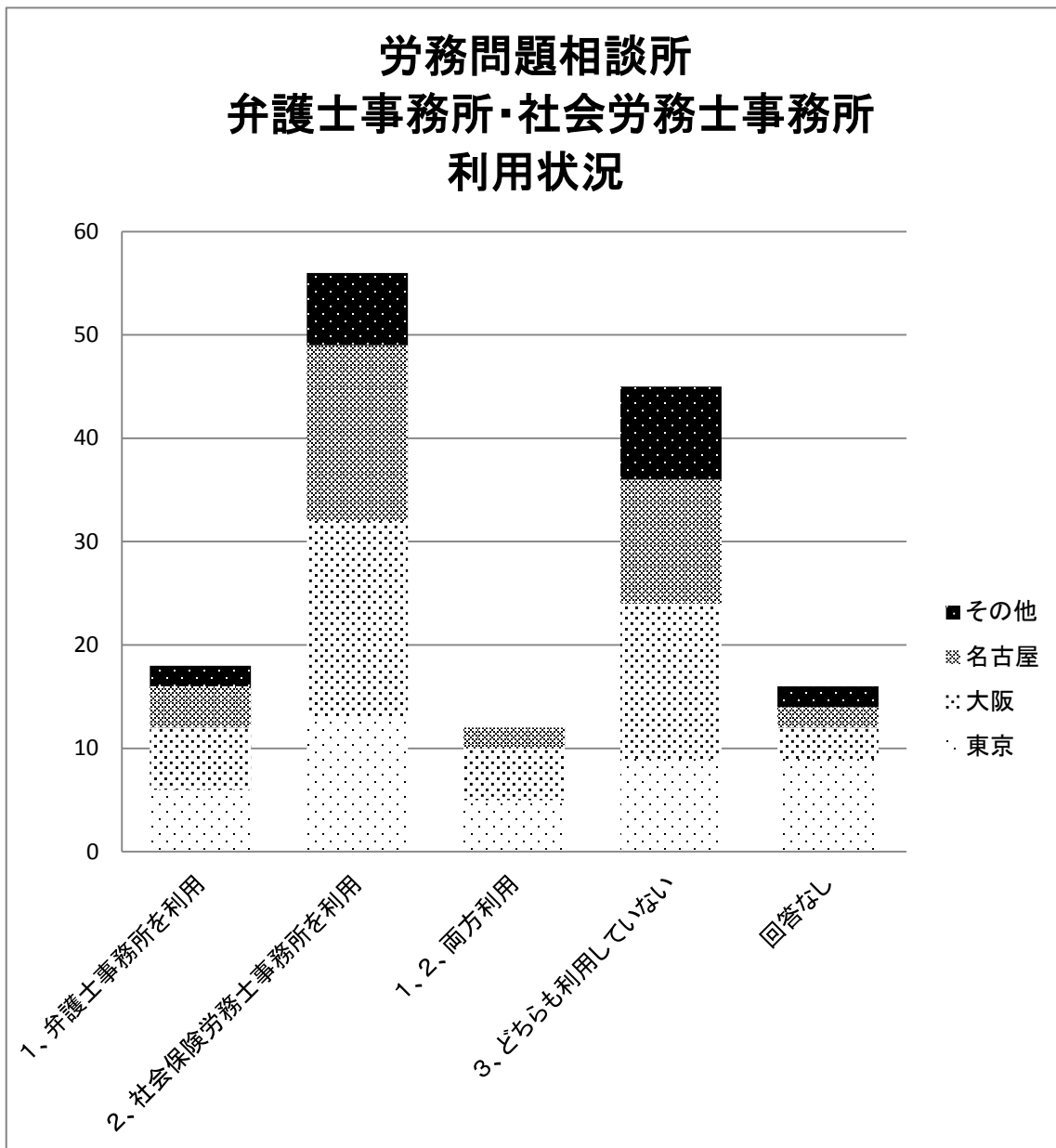
	東京			大阪			名古屋			その他			合計		
	14*3	14*4	15*1	14*3	14*4	15*1	14*3	14*4	15*1	14*3	14*4	15*1	14*3	14*4	15*1
確保されている	12 28.6%	12 30.0%	8 19.0%	18 36.0%	16 33.3%	11 22.9%	13 35.1%	14 37.8%	13 35.1%	5 27.8%	5 23.8%	5 25.0%	48 32.7%	47 32.2%	37 25.2%
なかなか確保できない	26 61.9%	26 65.0%	26 61.9%	32 64.0%	31 64.6%	34 70.8%	24 64.9%	21 56.8%	21 56.8%	12 66.7%	15 71.4%	13 65.0%	94 63.9%	93 63.7%	94 63.9%
確保はあきらめている	2 4.8%	1 2.5%	2 4.8%	0 0.0%	0 0.0%	0 0.0%	0 0.0%	2 5.4%	1 2.7%	0 0.0%	0 0.0%	1 5.0%	2 1.4%	3 2.1%	4 2.7%
回答なし	2 4.8%	1 2.5%	6 14.3%	0 0.0%	1 2.1%	3 6.3%	0 0.0%	0 0.0%	2 5.4%	1 5.6%	1 4.8%	1 5.0%	3 2.0%	3 2.1%	12 8.2%
総計	42 100.0%	40 100.0%	42 100.0%	50 100.0%	48 100.0%	48 100.0%	37 100.0%	37 100.0%	37 100.0%	18 100.0%	21 100.0%	20 100.0%	147 100.0%	146 100.0%	147 100.0%



問13. 労務問題相談所の開設を検討

労務問題に弁護士事務所、または社会保険労務士事務所を利用していますか

	東京	大阪	名古屋	その他	合計
1. 弁護士事務所を利用	6 14.3%	6 12.5%	4 10.8%	2 10.0%	18 12.2%
2. 社会保険労務士事務所 を利用	13 31.0%	19 39.6%	17 45.9%	7 35.0%	56 38.1%
1.2. 両方利用している	5 11.9%	5 10.4%	2 5.4%	0 0.0%	12 8.2%
3. どちらも利用して いない	9 21.4%	15 31.3%	12 32.4%	9 45.0%	45 30.6%
回答なし	9 21.4%	3 6.3%	2 5.4%	2 10.0%	16 10.9%
総計	42 100.0%	48 100.0%	37 100.0%	20 100.0%	147 100.0%



労務問題無料相談所を開設した場合

	東京	大阪	名古屋	その他	合計
4.利用したい	4 9.5%	3 6.3%	5 13.5%	1 5.0%	13 8.8%
5.利用しない	4 9.5%	14 29.2%	8 21.6%	6 30.0%	32 21.8%
6.不明	24 57.1%	22 45.8%	20 54.1%	10 50.0%	76 51.7%
回答なし	10 23.8%	9 18.8%	4 10.8%	3 15.0%	26 17.7%
総計	42 100.0%	48 100.0%	37 100.0%	20 100.0%	147 100.0%

