

平成28年2月10日

会員各位

一般社団法人 全日本特殊鋼流通協会  
調査研究委員会  
委員長 北 信 一  
(公印省略)

### 第76回(平成27年度第3四半期)景況アンケート調査報告

拝啓 会員の皆様には、益々ご清栄のこととお慶び申し上げます。

本アンケートは毎月実施の統計調査と同一方法で行いました。本アンケートは特殊鋼流通の現状を知る上で大変重要な資料となるものです。このため回答率UPを図るため皆様のご協力をお願いしましたが、回答率は前回より少し下がって57%でした。今回ご回答いただけなかった会員様には次回是非ご回答くださいますようお願い申し上げます。また、皆様のニーズに応えるため改善を重ねてまいります。その第一といたしまして、メールでご回答いただける様テストを始めました。皆様には引き続きご協力をいただくとともにご意見ご要望をお寄せください。

敬具

#### 1. アンケート回答率

支部	回答数	事業所	回答率	前回回答率
東京	43	76	57%	57%
大阪	46	84	55%	56%
名古屋	34	61	56%	59%
東北	6	10	60%	60%
北関東	7	11	64%	64%
静岡	3	5	60%	60%
中国・九州	4	6	67%	67%
総計	143	253	57%	58%

#### 2. 各設問に関するコメント

問3. 貴社の平成27年10月―12月の売上高は

- イ. 前期比:「かなり増加」「やや増加」が17.1%から20.3%に増加しました。
- ロ. 前年同期比:「かなり増加」「やや増加」は22.6%から21.7%に減少しました。

問4. 業績についての詳細は次のとおりです。

- イ. 今期:「黒字」が45.9%から46.2%とほぼ横ばいでした。
- ロ. 前期比:「良くなっている」は6.8%から7.7%に、「あまり変わらない」が46.6%から50.3%と増加、「悪くなっている」が45.9%から41.3%に減少しています。
- ハ. 来期の業績見通しは:「かなり良くなる」「やや良くなる」が11%から7.7%に、「やや悪くなる」「かなり悪くなる」が45.9%から42.7%に減少、「あまり変わらない」が37%から43.4%に増加しています。
- ニ. 今後の業界の景気は:「かなり良くなる」「やや良くなる」が20.5%から14%で減少、「やや悪くなる」「かなり悪くなる」は28.7%から33.6%に、「あまり変わらない」は47.3%から48.3%にやや増加しています。

問5. 貴社の取扱商品の販売価格は前期に比べて?

「上昇気味」の割合は「構造用鋼」「ステンレス」で減少、「工具鋼」「機械加工賃」で増加しました。「切断賃」は0%で横ばいでした。

一般社団法人 全日本特殊鋼流通協会  
U R L : <http://www.zentokkyo.or.jp>  
E-mail: <mailto:info@zentokkyo.or.jp>

問6. 貴社の在庫は？

在庫が「多い」「やや多い」は31.5%から40.6%に増加、「少ない」「やや少ない」は13.7%から11.9%に減少、「適量」は54.8%から46.9%に減少しています。

問7. 金融機関の対応について

「厳しくなった 融資枠・金利・その他」が3.5%から3.5%で横這いに、「良くなった 融資枠・金利・その他」が2.1%から0.7%に減少、「変わらない」が90.4%から90.2%でほぼ横ばいでした。

「その他」の内容は、以下の1件でした。

地区	金融機関の対応について その他の内容
東京	余り変化なし

問8. 来期の設備投資計画は、「車」「鋸盤」「社屋倉庫」で増加、「工作機械」「パソコン・事務機」で減少しています。

問9. 現在直面している経営上の問題点は？

「客先ニーズの変化」「取引条件の悪化」「事業後継者難」が減少していますが、「販売不振」「販売価格安」「競争激化」「人件費増」「人件費以外の経費増」「資金繰り」「為替の変動」「空洞化」が増加しています。「従業員の確保難」「社員のレベルアップ」はほぼ横ばいでした。

問10. 適正な利益が確保されているか？

「確保されている」と回答した会社は24.7%から26.6%に増加、「なかなか確保できない」「あきらめている」が69.9%から71.3%にやや増加しています。

「確保されている」の方法の内容を表にまとめています。

地区	「確保されている」 その方法
東京	利益を無視する様な販売はしない。最終的には自分の首を絞める（仕入価格交渉）
東京	企業努力で頑張っているが、安値売り込み企業により、苦しくなっている
大阪	流通の存在価値に対するユーザーの理解、維持
大阪	加工品の販売強化
名古屋	付加価値をつける、安売りしない。
名古屋	愚直に取引
名古屋	付加価値を多くつける販売。収益となる価格設定
名古屋	付加価値提案による利益確保
東北	不要な安売り競争に参加しない

問11. 海外の景気変化に対して、どのような影響を受けていますか。

その内容を表にまとめています。

地区	海外の景気変化の影響
東京	中国、タイ地区での景気悪化の影響がある
東京	中国の景気後退で、日本企業まで影響を受けてしまっている。株安も心配
東京	中国経済が減速していて建機関連が半減。北米向け商品が好調なため金型が増加している。
東京	国内外とも受注減
東京	確実に製品の特定はできないが、量産される製品を造るとされる金型材料は極端に出荷量が減。
東京	中国景気悪の余波として国内のムードが悪いスパイラルに入ってきている
東京	中国経済の悪化、特に建機関係の不振が目立っている
東京	不透明だが、特に川下企業に影響は出ている
東京	中国経済の減速が鮮明化し、東南アジアもその影響を受け、国内も広い分野で需要停滞の状況になっている
東京	受注減少
東京	特に中国向け輸出関係が影響ある

一般社団法人 全日本特殊鋼流通協会

U R L : <http://www.zentokkyo.or.jp>

E - m a i l : <mailto:info@zentokkyo.or.jp>

東京	自動車や機械の輸出の増減が、そのまま仕事量に影響します。
大阪	A S E A N、中国の景気減退に伴う取引減
大阪	中国、東南アジア向けについては、在庫調整などの影響を受けている
大阪	なし
大阪	中国需要の減退
大阪	全体的な景気低迷による影響。特に中国景気の減速
大阪	中国経済の低迷の影響で、建設機械、工作機械用鋼材の輸出の減少。原油安の影響で、石油関連施設案件が停滞している
大阪	長年の固定ユーザーが多く、話し合いで価格設定をしている
大阪	海外も国内同様に内需良くなく、当然価格競争激化、外材との価格競争もあり、用途によっては安い外材に切替え、国内も輸出も足元良くない
大阪	競争激化による価格下落に対応難
大阪	中国向けのS U J 2の仲間売りが減少
大阪	鋼材販売が下振れする
大阪	海外販売先の仕事量が急速に減少し、出荷単位が小さくなり、運賃負担拡大
大阪	秋以降、中国経済の落ち込みにより、受注が減ってしまいました。
大阪	韓国材の安値
大阪	中国景気悪化
大阪	特になし
大阪	海外から仕事が国内に戻っているとの話があるが、あまり影響は出てない気がする
大阪	中国の景気悪化の為、国内需要が減少したように思われる
大阪	国内での市況の低迷
大阪	国内売り上げに関しては、一進一退の状況
名古屋	I M Vの不振
名古屋	わからない。
名古屋	特になし
名古屋	中国はじめ海外が減速気味で、海外への設備受注が減っており、取引先も減少気味である
名古屋	まだありません。
名古屋	中国失速 → 産業機械向け減少
名古屋	中国の減速が大きいと思います
名古屋	中国V Wの影響
東北	中国市場の影響で自動車関連部品の生産量に波がある
北関東	わからない。
北関東	中国景気減速の間接的影響が大きい
静岡	中国経済の減速と米国の利上げによる株安により、心理的に負の連鎖となっている

問 12. 平成27年10—12月の売上が前期に比べて増加、減少された要因。

(イ)「売上増加」の要因を表にまとめています。

地区	売上増加の要因
東京	自然増
東京	特殊加工品のスポット受注
東京	売上がUPしたというより、前期8月のような大幅に売上が落ちた月が無かった。

一般社団法人 全日本特殊鋼流通協会  
U R L : <http://www.zentokkyo.or.jp>  
E - m a i l : <mailto:info@zentokkyo.or.jp>

名古屋	開発（車）案件が増えている
名古屋	機械加工品の受注増加
名古屋	設備関連の需要が良かったので多少増になった
名古屋	自動車関連良い。金型関連等
名古屋	自動車向け増
名古屋	新規受注獲得
名古屋	微増の為、要因という種のものはない。何点かスポット的な仕事があった
東北	自動車関連に動きが見られた
北関東	金型向けが良かった
北関東	店売在庫手配の集中があった

(ロ)「売上減少」の要因を表にまとめています。

地区	売上減少の要因
東京	客先の景況悪化、競争激化
東京	単価が安値に動いた。物件の取り合いになった
東京	受注減（需要減）
東京	注文の量が大幅減少した（注文口数もそうであるが、一回の注文に付き量が激減している）。注文してくれる顧客が減った（以前注文してくれていた社が昨年是一回もない所が多い）
東京	ユーザーの受注減及び販売価格の低下
東京	スマートフォンの生産調整。液晶市場での韓国・台湾の優位性。太陽光発電の市場縮小など。
東京	競合先に負けていると思わないが、荷動きが悪い。商流の変化も影響しているかも
東京	足元の関連需要は引き続き減少局面にあり、加えて先寄観にある在庫調整も大きなマイナス要因になった。
東京	全般的に落ちて来ている
東京	国内需要の悪化、停滞
大阪	受注の低下、市況マーケット改善がなされない
大阪	在庫調整
大阪	全体的なもの
大阪	景況感の減少
大阪	競争激化
大阪	各ユーザーの仕事量減少によるもの
大阪	需要減
大阪	デジカメ、自動車関連の落込み
大阪	クルマメーカーの仕事の減少
大阪	東アジア向け価格の大幅な下落
大阪	ベアリング大手メーカーの在庫調整
大阪	出荷量の減少
大阪	中国向けの油圧シャフトの受注がストップ。また、鍛造メーカーからの発注も秋以降落ち込みによるものです。
大阪	機械減産大
大阪	発注量が多種少量に変わって来ている
大阪	業界の景気悪化
大阪	自動車（特に軽）の減産

一般社団法人 全日本特殊鋼流通協会

U R L : <http://www.zentokkyo.or.jp>

E-mail : <mailto:info@zentokkyo.or.jp>

大阪	市況の悪化
名古屋	I MV計画倒れ、工作機械、産業機械向けの不振
名古屋	わからない。
名古屋	販売不振
名古屋	中国はじめ海外が減速気味で、海外への設備受注が減っており、取引先も減少気味である
名古屋	建機需要の減少
名古屋	中国の減速
名古屋	中国経済の影響
北関東	顧客先の売上減少
静岡	弊社の付き合いのある全業種において、在庫調整ムードとなっている

問 13. 今年度の冬の賞与について

「支給しない」が8.4%、「前年度より減少」が14%、「前年度と横這い」が53.1%、「前年度より増加」が15.4%でした。

各回答に対する内容を表にまとめています。

1. 支給しない

地区	賞与について 支給しない 理由
東京	大幅な売り上げ減少に付き、支給はあきらめざるを得なかった

2. 前年度より減少

地区	賞与について 前年比減少 理由
東京	売上減など
東京	業績連動、前年度決算を下回ったことによるもの
東京	前年より売上減少している為
大阪	減収減益という業績と従業員数が対前年比で増えたため、総額も一人当たりの支給額も減らした
大阪	寸志として支給した
大阪	売上からみれば、冬の賞与も出す状況では無かったが、夏の賞与をほとんど出せなかったので、社員の士気の低下が気になったので、前年比より減少させたが出しました。
静岡	秋以降の業績不振のため
その他	前期より業績の悪化のため

3. 前年度と横這い

地区	賞与について 前年並み 理由
東京	前年同期比がほぼ同じ
大阪	3月の決算賞与については減少となる予定
名古屋	金一封
名古屋	業績の大きな変化なかった為

4. 前年度より増加

地区	賞与について 前年比増 理由
東京	賞与<給与
東京	業績見合い。
名古屋	出せるうちは出します。やる気の向上を含め
静岡	アイデアによる大手企業の支給額などを鑑みて上げざるを得ない状況にある（社員の意識向上を期待して）

問 14. 現在、及び来四半期以降の景気について

内容を表にまとめています。

地区	現在、及び来四半期以降の景気について
東京	あまり良い話は聞かない。期待感もない
東京	中国の景気の減退、産油国の原油価格の不安定、国際的テロの問題等で景気は後退すると思います
東京	低調
東京	鉄鋼、特殊鋼業界は下降をたどり続けると予測する。何か良い打破策はないか切に望みたい
東京	中国、東南アジアの景気減速が尾を引き、先々不透明さがあり、現状維持の様な気がします。
東京	不透明
東京	現在と変わらない、しかし株価、為替、原油等注意深く見る必要がある。
東京	相変わらず低位横這いの状況が続く。特に建機関連の不振
東京	3Qから4Qにかけて悪化している
東京	現在、好調業種が見当たらず、荷動きは低調
東京	なお悪化するのでは
東京	東京オリンピックなどで良くなると思います
東京	緩やかな回復を期待している
東京	明るい状況と思えない
東京	判らない
東京	まだまだ低位横這い
東京	どうなるかわかりません
大阪	減退局面続く
大阪	新年になっても景気減速は変わらず、改善は新年度明けに入ると見込む
大阪	悪化する
大阪	不透明感がある
大阪	中国景気の低迷による、株安・円高の影響が心配される
大阪	変わらない
大阪	1-3月は自動車等販売見込みによる生産増あり、横ばい推移する。4-6月は1-3月の反動や工作機械の受注減などやや下降予想
大阪	先行き不透明
大阪	資源価格の下落の影響が落ち着くまでは現状維持で良くなるとは思えない
大阪	中国の景気の減退など世界の状況の変化が大きく、未の事は予測できません
大阪	自動車業界の動向及び中国経済のバブル崩壊に注意が必要
大阪	中国・東南アジアの景気動向により下振れの可能性有
大阪	大きな変化は望めない。現状維持（低位安定）が続くと思われる
大阪	申し訳ありません。大手メーカーの事故の影響で全く掴めません。
大阪	全般に悪い方向
大阪	本年度は後半にはよくなる気がします
大阪	中国アジアの景気次第と思われる
大阪	現状並みと予想しています
大阪	あまり良くはならない
大阪	自動車関連の動向を注視しているも、横這いと予想

一般社団法人 全日本特殊鋼流通協会

U R L : <http://www.zentokkyo.or.jp>

E-mail: <mailto:info@zentokkyo.or.jp>

名古屋	不透明
名古屋	良くなる見通しはない
名古屋	わからない
名古屋	わからない。
名古屋	霽がかかったゆるい坂を下っているような状況
名古屋	来期四半期はかなり悪くなる可能性あり。海外設備受注や国内も期末に向け受注は終わり気味になっている為
名古屋	悪くなると思う。
名古屋	中国経済の減速で景気低迷が種々の不安要因をつくり、需要が落ち込みやすい
名古屋	不透明
名古屋	直近、大手メーカーでの爆発事故発生の影響、当社は避けられない
名古屋	減退傾向
名古屋	2017年度に向けてのステップアップ時期
名古屋	低迷する
名古屋	わからない、不透明
名古屋	金型関係の動きが上がる
東北	横這い
東北	特になし
北関東	1～3月に話も少なく、期待薄である
北関東	暫く横這い。17年4月消費税UP前の駆け込み需要に期待
静岡	物量が非常に低水準となっている。国内製造業の動向次第だが、厳しい状況である
静岡	先行き不透明（海外情勢などの影響）

問 15. アンケートの設問について、ご意見をお寄せください。又、希望する設問等がございましたらご提案ください。内容を表にまとめています。

地区	アンケートの設問について
東京	設問、回答項目なども、なかなか回答しやすかったです
東京	なし
大阪	問5（取扱商品の販売価格）については、「4. わからない」を追加しては。（取扱鋼種で無かったり、あまりなくて状況が不明な事もあるので）
名古屋	特になし
名古屋	特になし
名古屋	メール送受信のご対応ありがとうございました。
東北	特になし
北関東	回答のみで、営業参考資料ありますか（データーは見るだけです）

以上

平成28年1月12日

第76回 全特協景況アンケート調査書

一般社団法人 全日本特殊鋼流通協会  
調査研究委員会

調査対象期間：平成27年10月～12月

回答締切：平成28年1月22日(金) 該当項目に○印をつけてください。

(正会員253社にアンケートをお願い致しました。)

問1. 貴社の所属支部・地区は

1. 東京（埼玉・神奈川・新潟・長野を含む） 2. 大阪 3. 名古屋 4. 東北 5. 北関東 6. 静岡 7. 中国  
8. 九州

問2. 貴社（登録事業所を含む）

(イ) 従業員数は

1. 10人以下 2. 11人～20人 3. 21人～40人 4. 41人～100人 5. 101人以上

(ロ) 売上高は（前年度年商）

1. 1億円まで 2. 3億円まで 3. 5億円まで 4. 10億円まで 5. 50億円まで  
6. 100億円まで 7. 200億円まで 8. 300億円まで 9. 300億円以上

問3. 貴社（登録事業所を含む）の平成27年10月～12月の売上高は

(イ) 平成27年10月～12月は平成27年7月～9月に比べて（前期比）

1. かなり増加 2. やや増加 3. あまり変わらない 4. やや減少 5. かなり減少

(ロ) 平成27年10月～12月は平成26年10月～12月に比べて（前年同期比）

1. かなり増加 2. やや増加 3. あまり変わらない 4. やや減少 5. かなり減少

問4. 貴社の業績（収益）及び特殊鋼流通業界の景気の見通しについて

(イ) 平成27年10月～12月は

1. 黒字であった 2. 収支トントン 3. 赤字であった

(ロ) 平成27年10月～12月は平成27年7月～9月に比べて（前期比）

1. 良くなっている 2. あまり変わらない 3. 悪くなっている

(ハ) 貴社の来期の業績は、平成27年10月～12月よりも

1. かなり良くなる 2. やや良くなる 3. あまり変わらない 4. やや悪くなる 5. かなり悪くなる

6. 判らない

(ニ) 特殊鋼流通業界の景気は、現在とくらべて

1. かなり良くなる 2. やや良くなる 3. あまり変わらない 4. やや悪くなる 5. かなり悪くなる

6. 判らない

問5. 貴社の取扱商品の販売価格は平成27年7月～9月に比べて（前期比）

(イ) 構造用鋼 1. 上昇気味 2. 変わらない 3. 下降気味

(ロ) 工具鋼 1. 上昇気味 2. 変わらない 3. 下降気味

(ハ) ステンレス 1. 上昇気味 2. 変わらない 3. 下降気味

(ニ) 切断賃 1. 上昇気味 2. 変わらない 3. 下降気味

(ホ) 機械加工賃 1. 上昇気味 2. 変わらない 3. 下降気味

問6. 貴社の在庫は

1. 多い 2. やや多い 3. 適量 4. やや少ない 5. 少ない

問7. 金融機関の対応について（平成27年7月～9月と比べて）

1. 厳しくなった → 内容は： ①融資枠 ②金利 ③その他

2. 良くなった → 内容は： ①融資枠 ②金利 ③その他

一般社団法人 全日本特殊鋼流通協会

U R L : <http://www.zentokkyo.or.jp>

E - m a i l : <mailto:info@zentokkyo.or.jp>

その他の内容をご記入ください。

( )

3. 変わらない

問8. 貴社の設備投資について（平成28年1月～3月の設備投資計画）

1. ある（あるとご回答の方は、次に○印をつけてください） 2. ない

1. 車 2. 鋸盤 3. 工作機械 4. パソコン等事務機 5. 社屋・倉庫 6. その他( )

問9. 貴社が現在直面している経営上の問題点（いくつでも○印をつけてください）

1. 販売不振 2. 販売価格安 3. 競争激化

4. 客先ニーズの変化 5. 取引条件の悪化 6. 人件費増

7. 人件費以外の経費増（運賃・金利） 8. 資金繰り難 9. 従業員の確保難/求人難

10. 社員のレベルアップ 11. 事業後継者難 12. 為替の変動

13. 空洞化（海外工場移転等）

14. その他( )

問10. 適正な利益は確保されているか

1. 確保されている 2. なかなか確保出来ない 3. 適正な利益確保はあきらめている

“1. 確保されている”と答えられた方は差支えなければその方法をお教えてください。

( )

問11. 海外の景気変化に対して、どのような影響を受けていますか。

あればその内容をお聞かせください。

( )

問12. 平成27年10～12月の売上が前期（7～9月）に比べて**増加**された方または**減少**された方にお尋ねします。

(イ) 差支えなければ**売上増加**の要因をお聞かせ願います。

( )

(ロ) 差支えなければ**売上減少**の要因をお聞かせ願います。

( )

問13. 今年度の冬の賞与についてお尋ねします。

1. 支給しない 2. 前年度より減少 3. 前年度と横這い 4. 前年度より増加

差支えなければその内容をお聞かせください。

( )

問14. 現在、及び来四半期以降の景気についてご意見をご記入ください。

( )

問15. アンケートの設問について、ご意見をお寄せください。又、希望する設問等がございましたらご提案ください。

( )

ご多忙中にもかかわらず、ご回答戴きありがとうございました。

ご返事は（一社）全日本特殊鋼流通協会・事務局宛 返信用封筒（受取人払い）を同封致しましたので、ご利用ください。

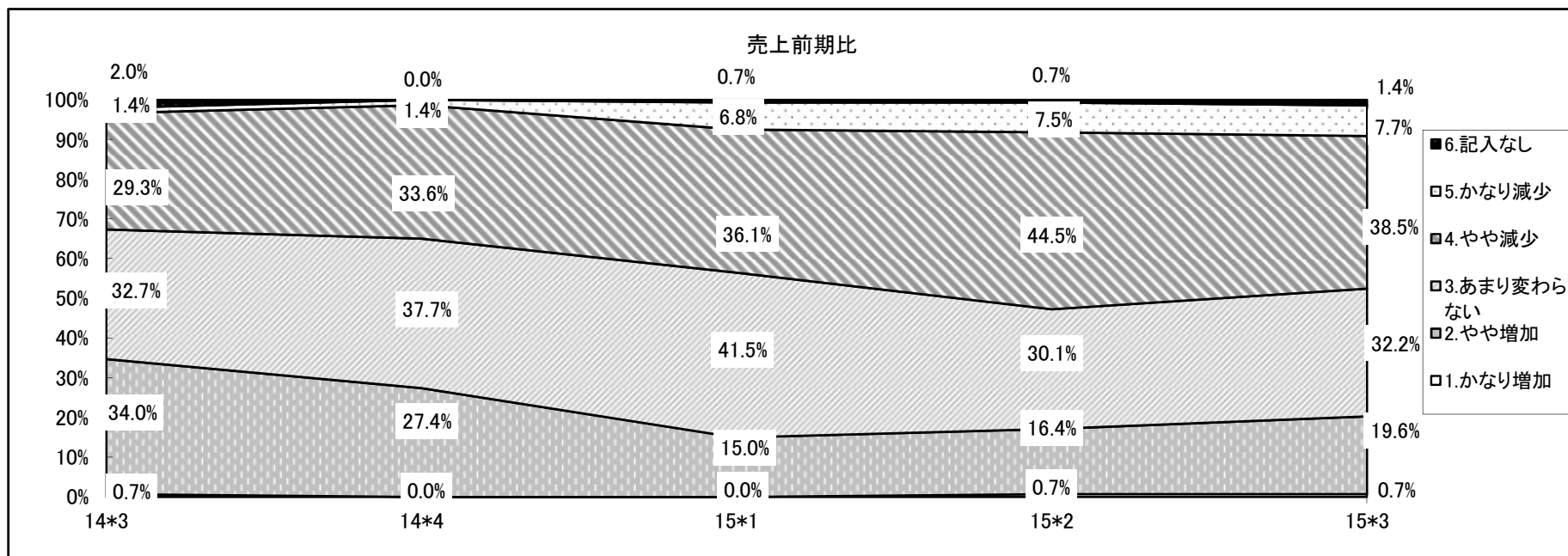
以上

問2-ロ. 売上高は

売上高	1.10人以下	2.11-20人	3.21-40人	4.41-100人	5.101人以上	6.記入なし	合計
1.1億円まで	11 8%	1 1%	0 0%	0 0%	0 0%	0 0%	12 8%
2.3億円まで	12 8%	2 1%	1 1%	0 0%	1 1%	0 0%	16 11%
3.5億円まで	10 7%	4 3%	0 0%	0 0%	0 0%	0 0%	14 10%
4.10億円まで	3 2%	7 5%	4 3%	0 0%	0 0%	0 0%	14 10%
5.50億円まで	0 0%	15 10%	15 10%	13 9%	0 0%	0 0%	43 30%
6.100億円まで	0 0%	1 1%	2 1%	12 8%	7 5%	0 0%	22 15%
7.200億円まで	0 0%	1 1%	0 0%	3 2%	2 1%	0 0%	6 4%
8.300億円まで	0 0%	0 0%	0 0%	0 0%	4 3%	0 0%	4 3%
9.300億円以上	0 0%	0 0%	0 0%	1 1%	11 8%	0 0%	12 8%
99.記入なし	0 0%	0 0%	0 0%	0 0%	0 0%	0 0%	0 0%
総計	36 25%	31 22%	22 15%	29 20%	25 17%	0 0%	143 100%

問3-イ. 売上前期比について

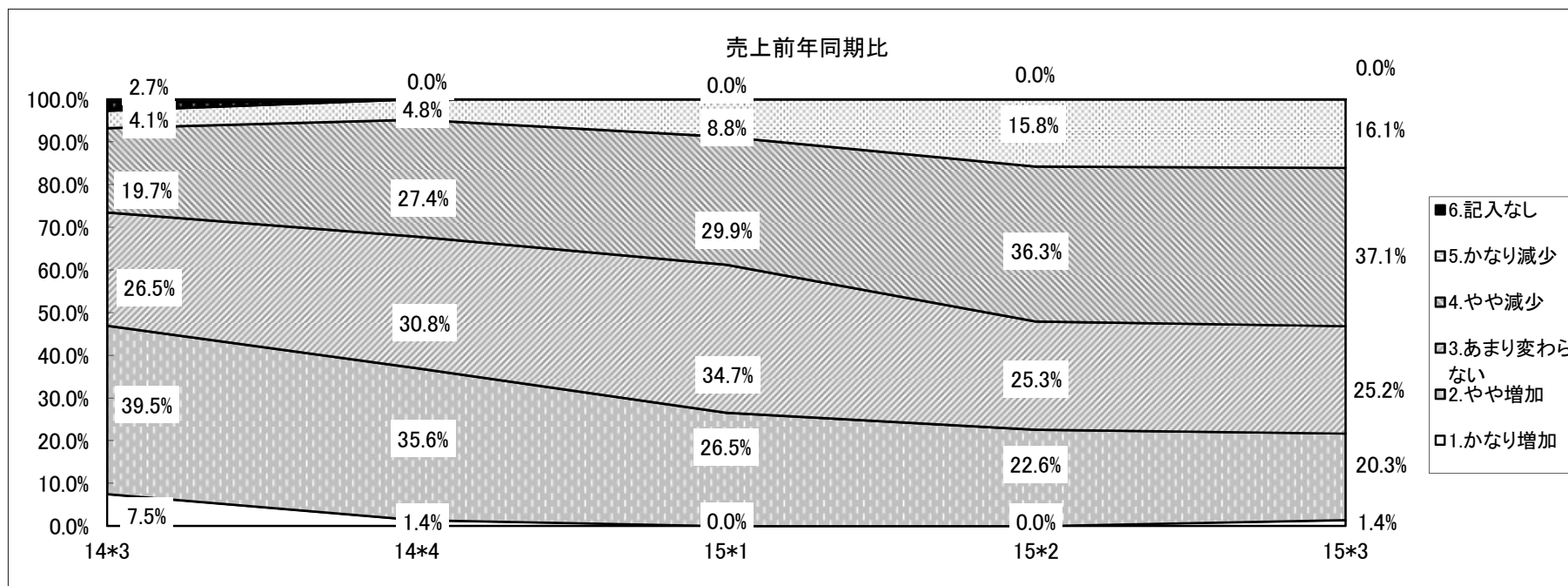
売上、前期比	東京			大阪			名古屋			その他			合計		
	15*1	15*2	15*3	15*1	15*2	15*3	15*1	15*2	15*3	15*1	15*2	15*3	15*1	15*2	15*3
1.かなり増加	0 0.0%	0 0.0%	0 0.0%	0 0.0%	0 0.0%	0 0.0%	0 0.0%	1 2.8%	1 2.9%	0 0.0%	0 0.0%	0 0.0%	0 0.0%	1 0.7%	1 0.7%
2.やや増加	3 7.1%	6 14.0%	11 25.6%	6 12.5%	5 10.6%	3 6.5%	9 24.3%	8 22.2%	9 26.5%	4 20.0%	5 25.0%	5 25.0%	22 15.0%	24 16.4%	28 19.6%
3.あまり変わらない	16 38.1%	11 25.6%	11 25.6%	22 45.8%	15 31.9%	16 34.8%	12 32.4%	11 30.6%	12 35.3%	11 55.0%	7 35.0%	7 35.0%	61 41.5%	44 30.1%	46 32.2%
4.やや減少	20 47.6%	23 53.5%	16 37.2%	16 33.3%	22 46.8%	21 45.7%	13 35.1%	14 38.9%	11 32.4%	4 20.0%	6 30.0%	7 35.0%	53 36.1%	65 44.5%	55 38.5%
5.かなり減少	3 7.1%	3 7.0%	3 7.0%	3 6.3%	4 8.5%	6 13.0%	3 8.1%	2 5.6%	1 2.9%	1 5.0%	2 10.0%	1 5.0%	10 6.8%	11 7.5%	11 7.7%
6.記入なし	0 0.0%	0 0.0%	2 4.7%	1 2.1%	1 2.1%	0 0.0%	0 0.0%	0 0.0%	0 0.0%	0 0.0%	0 0.0%	0 0.0%	1 0.7%	1 0.7%	2 1.4%
総計	42 100.0%	43 100.0%	43 100.0%	48 100.0%	47 100.0%	46 100.0%	37 100.0%	36 100.0%	34 100.0%	20 100.0%	20 100.0%	20 100.0%	147 100.0%	146 100.0%	143 100.0%



注) 15\*3とは、2015年度第3四半期を指します。

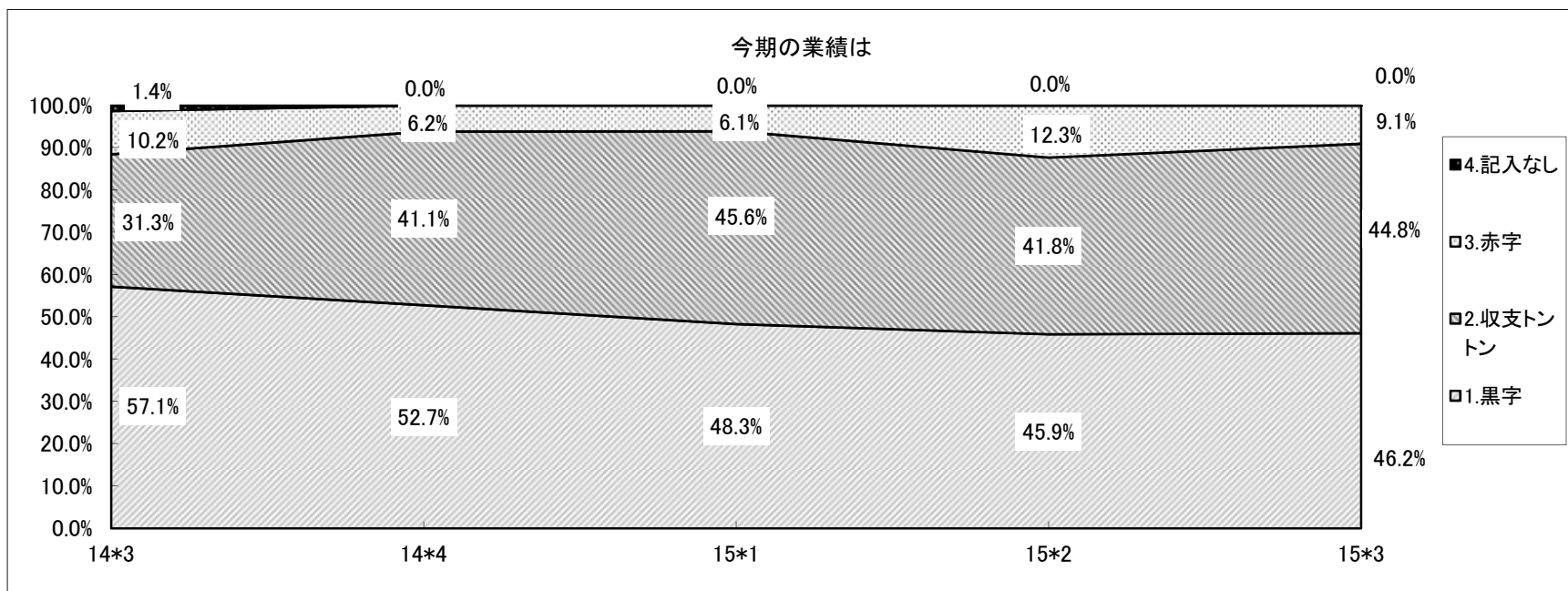
問3-1. 売上前年同期比

売上、前年同期比	東京			大阪			名古屋			その他			合計		
	15*1	15*2	15*3	15*1	15*2	15*3	15*1	15*2	15*3	15*1	15*2	15*3	15*1	15*2	15*3
1.かなり増加	0	0	0	0	0	0	0	0	2	0	0	0	0	0	2
	0.0%	0.0%	0.0%	0.0%	0.0%	0.0%	0.0%	0.0%	5.9%	0.0%	0.0%	0.0%	0.0%	0.0%	1.4%
2.やや増加	8	7	11	12	9	4	13	10	8	6	7	6	39	33	29
	19.0%	16.3%	25.6%	25.0%	19.1%	8.7%	35.1%	27.8%	23.5%	30.0%	35.0%	30.0%	26.5%	22.6%	20.3%
3.あまり変わらない	12	9	7	17	12	12	15	11	11	7	5	6	51	37	36
	28.6%	20.9%	16.3%	35.4%	25.5%	26.1%	40.5%	30.6%	32.4%	35.0%	25.0%	30.0%	34.7%	25.3%	25.2%
4.やや減少	19	20	17	14	17	20	5	10	10	6	6	6	44	53	53
	45.2%	46.5%	39.5%	29.2%	36.2%	43.5%	13.5%	27.8%	29.4%	30.0%	30.0%	30.0%	29.9%	36.3%	37.1%
5.かなり減少	3	7	8	5	9	10	4	5	3	1	2	2	13	23	23
	7.1%	16.3%	18.6%	10.4%	19.1%	21.7%	10.8%	13.9%	8.8%	5.0%	10.0%	10.0%	8.8%	15.8%	16.1%
6.記入なし	0	0	0	0	0	0	0	0	0	0	0	0	0	0	0
	0.0%	0.0%	0.0%	0.0%	0.0%	0.0%	0.0%	0.0%	0.0%	0.0%	0.0%	0.0%	0.0%	0.0%	0.0%
総計	42	43	43	48	47	46	37	36	34	20	20	20	147	146	143
	100.0%	100.0%	100.0%	100.0%	100.0%	100.0%	100.0%	100.0%	100.0%	100.0%	100.0%	100.0%	100.0%	100.0%	100.0%



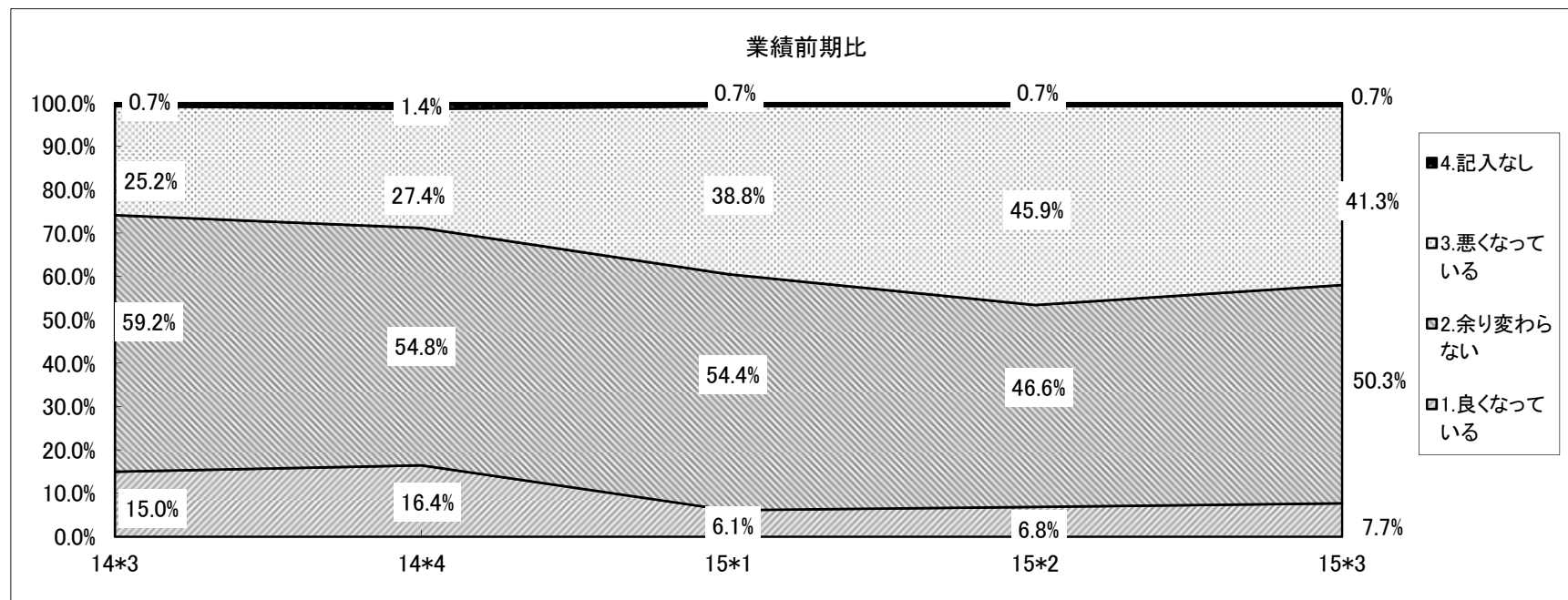
問4ーイ. 今期の業績は

今期業績	東京			大阪			名古屋			その他			合計		
	15*1	15*2	15*3	15*1	15*2	15*3	15*1	15*2	15*3	15*1	15*2	15*3	15*1	15*2	15*3
1.黒字	18 42.9%	16 37.2%	20 46.5%	26 54.2%	25 53.2%	21 45.7%	20 54.1%	19 52.8%	19 55.9%	7 35.0%	7 35.0%	6 30.0%	71 48.3%	67 45.9%	66 46.2%
2.収支トントン	20 47.6%	21 48.8%	18 41.9%	21 43.8%	18 38.3%	22 47.8%	14 37.8%	14 38.9%	12 35.3%	12 60.0%	8 40.0%	12 60.0%	67 45.6%	61 41.8%	64 44.8%
3.赤字	4 9.5%	6 14.0%	5 11.6%	1 2.1%	4 8.5%	3 6.5%	3 8.1%	3 8.3%	3 8.8%	1 5.0%	5 25.0%	2 10.0%	9 6.1%	18 12.3%	13 9.1%
4.記入なし	0 0.0%	0 0.0%	0 0.0%	0 0.0%	0 0.0%	0 0.0%	0 0.0%	0 0.0%	0 0.0%	0 0.0%	0 0.0%	0 0.0%	0 0.0%	0 0.0%	0 0.0%
総計	42 100.0%	43 100.0%	43 100.0%	48 100.0%	47 100.0%	46 100.0%	37 100.0%	36 100.0%	34 100.0%	20 100.0%	20 100.0%	20 100.0%	147 100.0%	146 100.0%	143 100.0%



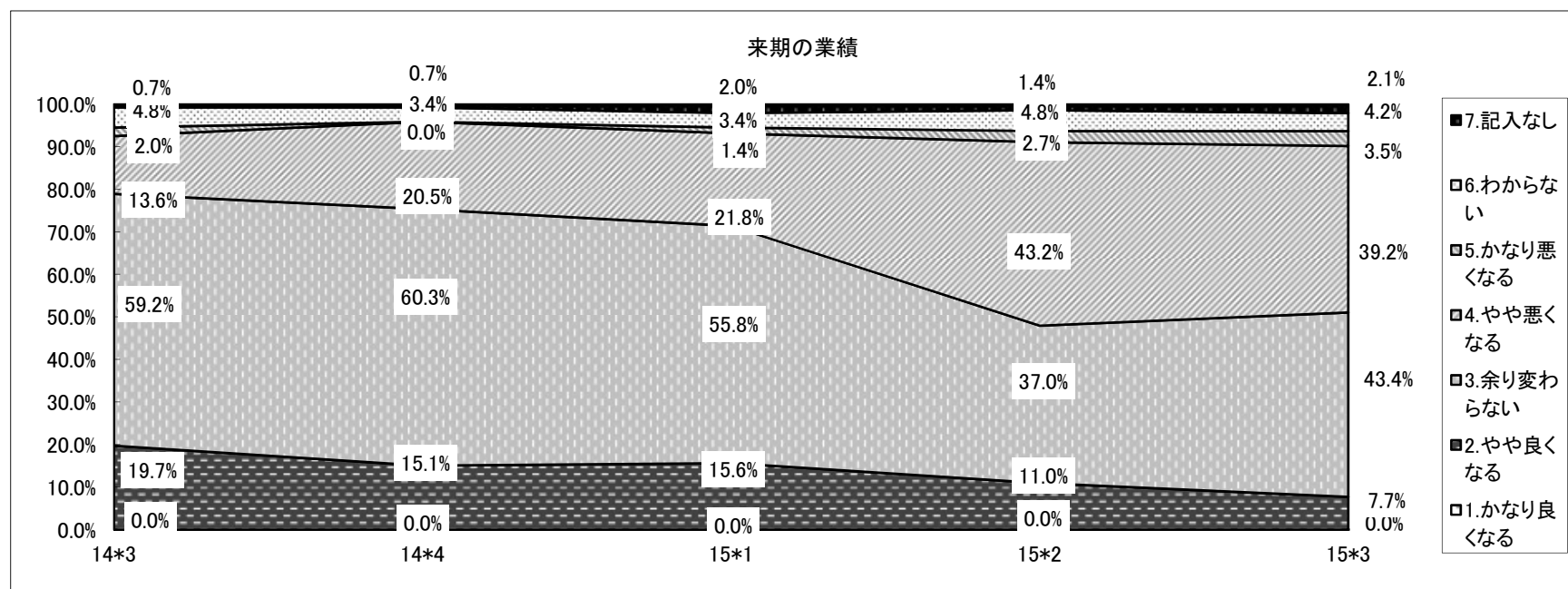
問4ーロ. 業績前期比

業績、前期比	東京			大阪			名古屋			その他			合計		
	15*1	15*2	15*3	15*1	15*2	15*3	15*1	15*2	15*3	15*1	15*2	15*3	15*1	15*2	15*3
1.良くなっている	1 2.4%	3 7.0%	5 11.6%	0 0.0%	0 0.0%	0 0.0%	6 16.2%	6 16.7%	4 11.8%	2 10.0%	1 5.0%	2 10.0%	9 6.1%	10 6.8%	11 7.7%
2.余り変わらない	26 61.9%	18 41.9%	22 51.2%	25 52.1%	24 51.1%	20 43.5%	18 48.6%	16 44.4%	16 47.1%	11 55.0%	10 50.0%	14 70.0%	80 54.4%	68 46.6%	72 50.3%
3.悪くなっている	15 35.7%	21 48.8%	15 34.9%	23 47.9%	23 48.9%	26 56.5%	13 35.1%	14 38.9%	14 41.2%	6 30.0%	9 45.0%	4 20.0%	57 38.8%	67 45.9%	59 41.3%
4.記入なし	0 0.0%	1 2.3%	1 2.3%	0 0.0%	0 0.0%	0 0.0%	0 0.0%	0 0.0%	0 0.0%	1 5.0%	0 0.0%	0 0.0%	1 0.7%	1 0.7%	1 0.7%
総計	42 100.0%	43 100.0%	43 100.0%	48 100.0%	47 100.0%	46 100.0%	37 100.0%	36 100.0%	34 100.0%	20 100.0%	20 100.0%	20 100.0%	147 100.0%	146 100.0%	143 100.0%



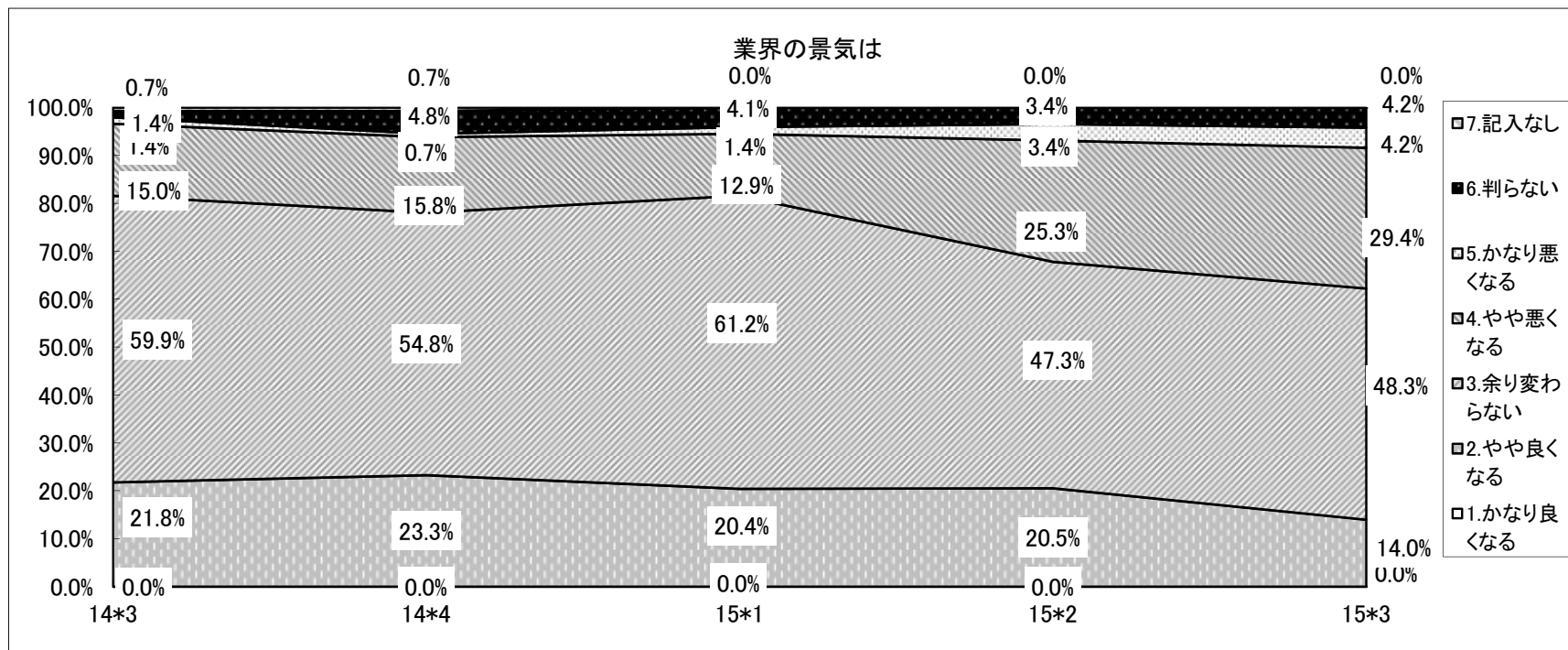
問4ーハ. 来期の業績は

来期の業績	東京			大阪			名古屋			その他			合計		
	15*1	15*2	15*3	15*1	15*2	15*3	15*1	15*2	15*3	15*1	15*2	15*3	15*1	15*2	15*3
1.かなり良くなる	0	0	0	0	0	0	0	0	0	0	0	0	0	0	0
	0.0%	0.0%	0.0%	0.0%	0.0%	0.0%	0.0%	0.0%	0.0%	0.0%	0.0%	0.0%	0.0%	0.0%	0.0%
2.やや良くなる	7	5	5	5	5	3	7	5	3	4	1	0	23	16	11
	16.7%	11.6%	11.6%	10.4%	10.6%	6.5%	18.9%	13.9%	8.8%	20.0%	5.0%	0.0%	15.6%	11.0%	7.7%
3.余り変わらない	23	18	16	27	14	18	20	13	17	12	9	11	82	54	62
	54.8%	41.9%	37.2%	56.3%	29.8%	39.1%	54.1%	36.1%	50.0%	60.0%	45.0%	55.0%	55.8%	37.0%	43.4%
4.やや悪くなる	6	15	14	13	24	20	9	15	13	4	9	9	32	63	56
	14.3%	34.9%	32.6%	27.1%	51.1%	43.5%	24.3%	41.7%	38.2%	20.0%	45.0%	45.0%	21.8%	43.2%	39.2%
5.かなり悪くなる	2	1	4	0	2	1	0	1	0	0	0	0	2	4	5
	4.8%	2.3%	9.3%	0.0%	4.3%	2.2%	0.0%	2.8%	0.0%	0.0%	0.0%	0.0%	1.4%	2.7%	3.5%
6.判らない	4	3	2	1	1	3	0	2	1	0	1	0	5	7	6
	9.5%	7.0%	4.7%	2.1%	2.1%	6.5%	0.0%	5.6%	2.9%	0.0%	5.0%	0.0%	3.4%	4.8%	4.2%
7.記入なし	0	1	2	2	1	1	1	0	0	0	0	0	3	2	3
	0.0%	2.3%	4.7%	4.2%	2.1%	2.2%	2.7%	0.0%	0.0%	0.0%	0.0%	0.0%	2.0%	1.4%	2.1%
総計	42	43	43	48	47	46	37	36	34	20	20	20	147	146	143
	100.0%	100.0%	100.0%	100.0%	100.0%	100.0%	100.0%	100.0%	100.0%	100.0%	100.0%	100.0%	100.0%	100.0%	100.0%



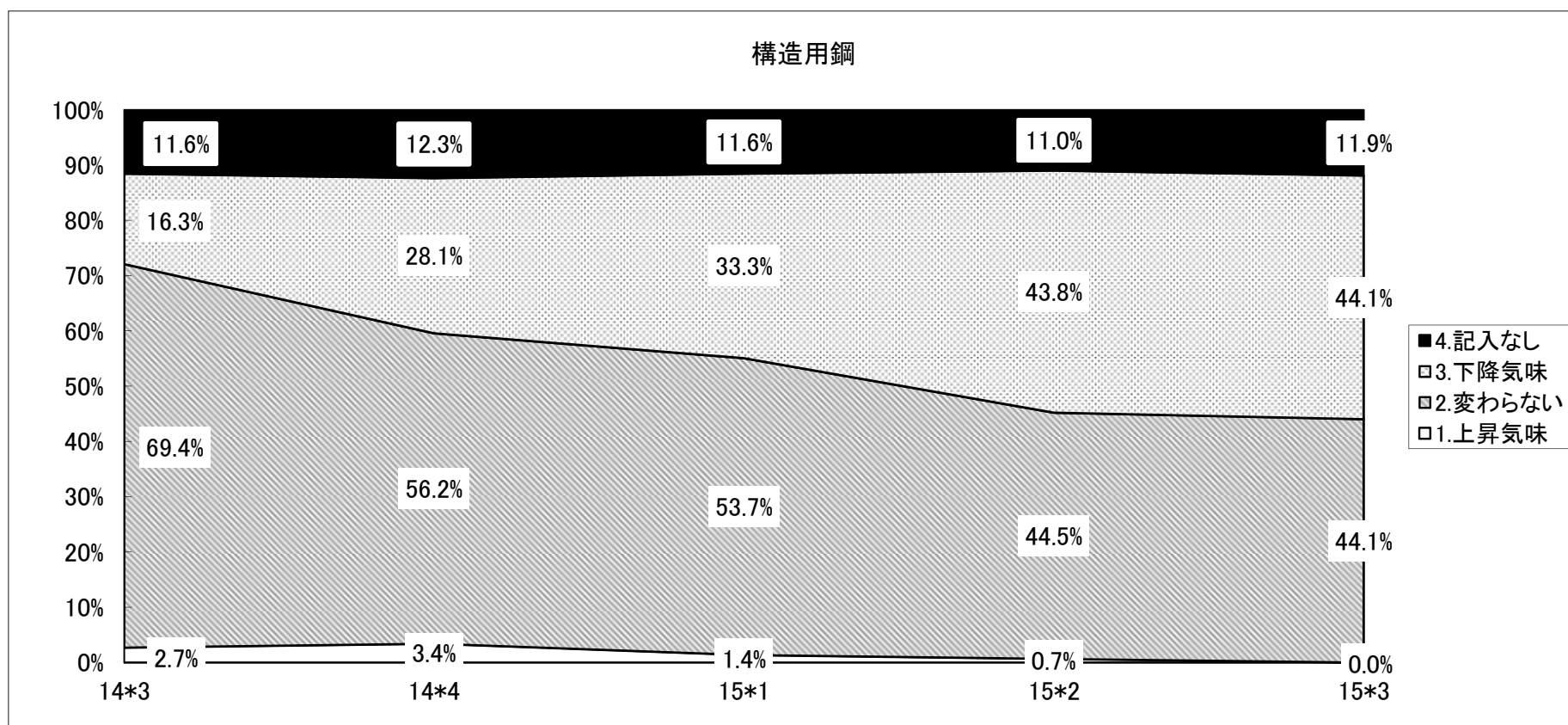
問4ー二. 業界の景気は

業界の景気は	東京			大阪			名古屋			その他			合計		
	15*1	15*2	15*3	15*1	15*2	15*3	15*1	15*2	15*3	15*1	15*2	15*3	15*1	15*2	15*3
1.かなり良くなる	0	0	0	0	0	0	0	0	0	0	0	0	0	0	0
	0.0%	0.0%	0.0%	0.0%	0.0%	0.0%	0.0%	0.0%	0.0%	0.0%	0.0%	0.0%	0.0%	0.0%	0.0%
2.やや良くなる	10	12	7	8	7	2	8	8	8	4	3	3	30	30	20
	23.8%	27.9%	16.3%	16.7%	14.9%	4.3%	21.6%	22.2%	23.5%	20.0%	15.0%	15.0%	20.4%	20.5%	14.0%
3.余り変わらない	24	21	19	29	20	26	23	17	14	14	11	10	90	69	69
	57.1%	48.8%	44.2%	60.4%	42.6%	56.5%	62.2%	47.2%	41.2%	70.0%	55.0%	50.0%	61.2%	47.3%	48.3%
4.やや悪くなる	2	8	11	9	17	15	6	7	9	2	5	7	19	37	42
	4.8%	18.6%	25.6%	18.8%	36.2%	32.6%	16.2%	19.4%	26.5%	10.0%	25.0%	35.0%	12.9%	25.3%	29.4%
5.かなり悪くなる	2	1	3	0	3	1	0	1	2	0	0	0	2	5	6
	4.8%	2.3%	7.0%	0.0%	6.4%	2.2%	0.0%	2.8%	5.9%	0.0%	0.0%	0.0%	1.4%	3.4%	4.2%
6.判らない	4	1	3	2	0	2	0	3	1	0	1	0	6	5	6
	9.5%	2.3%	7.0%	4.2%	0.0%	4.3%	0.0%	8.3%	2.9%	0.0%	5.0%	0.0%	4.1%	3.4%	4.2%
7.記入なし	0	0	0	0	0	0	0	0	0	0	0	0	0	0	0
	0.0%	0.0%	0.0%	0.0%	0.0%	0.0%	0.0%	0.0%	0.0%	0.0%	0.0%	0.0%	0.0%	0.0%	0.0%
総計	42	43	43	48	47	46	37	36	34	20	20	20	147	146	143
	100.0%	100.0%	100.0%	100.0%	100.0%	100.0%	100.0%	100.0%	100.0%	100.0%	100.0%	100.0%	100.0%	100.0%	100.0%

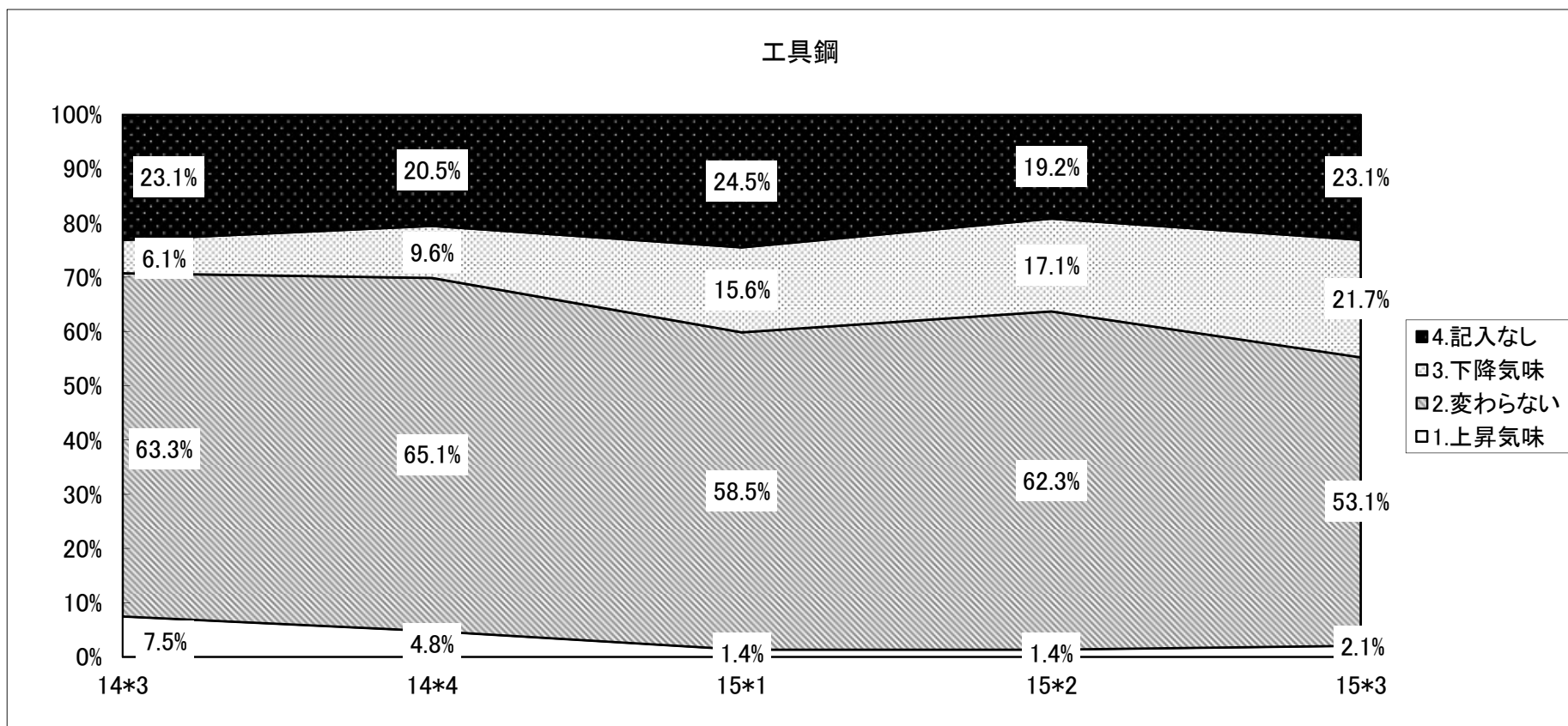


問5. 貴社の取扱商品の販売単価は前期に比べて

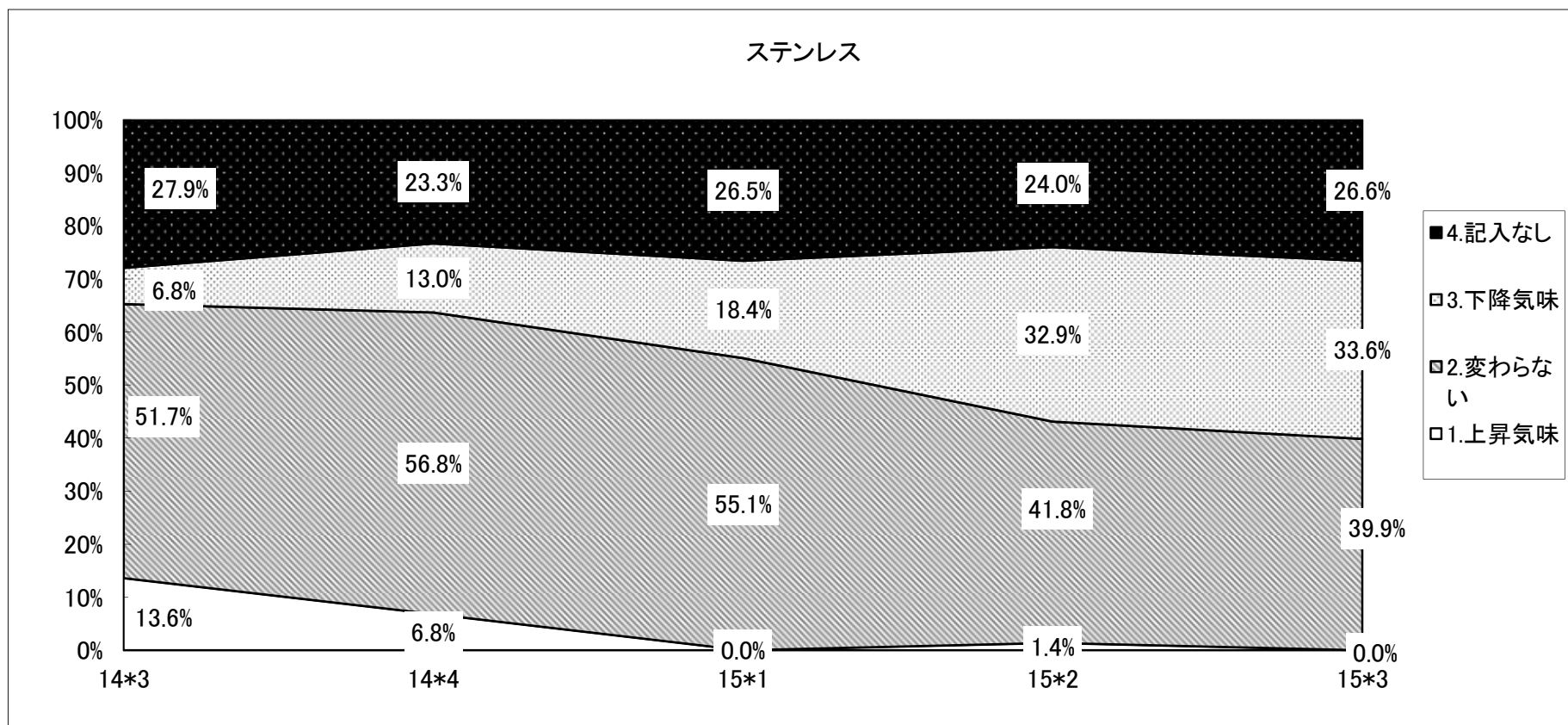
構造用鋼	東京			大阪			名古屋			その他			合計		
	15*1	15*2	15*3	15*1	15*2	15*3	15*1	15*2	15*3	15*1	15*2	15*3	15*1	15*2	15*3
1.上昇気味	0	1	0	0	0	0	1	0	0	1	0	0	2	1	0
	0.0%	2.3%	0.0%	0.0%	0.0%	0.0%	2.7%	0.0%	0.0%	5.0%	0.0%	0.0%	1.4%	0.7%	0.0%
2.変わらない	23	19	14	23	18	14	18	16	19	15	12	16	79	65	63
	54.8%	44.2%	32.6%	47.9%	38.3%	30.4%	48.6%	44.4%	55.9%	75.0%	60.0%	80.0%	53.7%	44.5%	44.1%
3.下降気味	14	16	20	15	22	25	16	18	14	4	8	4	49	64	63
	33.3%	37.2%	46.5%	31.3%	46.8%	54.3%	43.2%	50.0%	41.2%	20.0%	40.0%	20.0%	33.3%	43.8%	44.1%
4.記入なし	5	7	9	10	7	7	2	2	1	0	0	0	17	16	17
	11.9%	16.3%	20.9%	20.8%	14.9%	15.2%	5.4%	5.6%	2.9%	0.0%	0.0%	0.0%	11.6%	11.0%	11.9%
総計	42	43	43	48	47	46	37	36	34	20	20	20	147	146	143
	100.0%	100.0%	100.0%	100.0%	100.0%	100.0%	100.0%	100.0%	100.0%	100.0%	100.0%	100.0%	100.0%	100.0%	100.0%



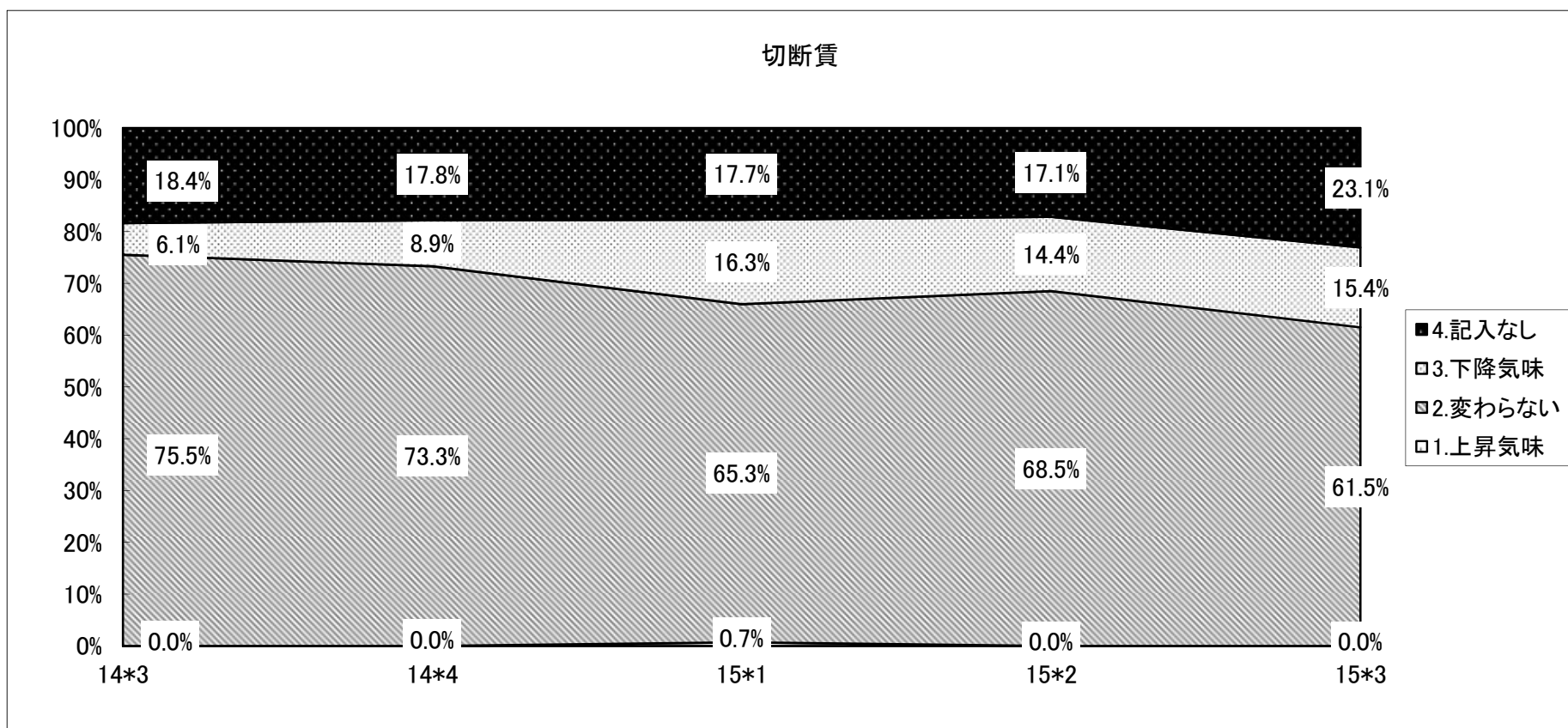
工具鋼	東京			大阪			名古屋			その他			合計		
	15*1	15*2	15*3	15*1	15*2	15*3	15*1	15*2	15*3	15*1	15*2	15*3	15*1	15*2	15*3
1.上昇気味	0 0.0%	1 2.3%	0 0.0%	1 2.1%	0 0.0%	0 0.0%	1 2.7%	1 2.8%	2 5.9%	0 0.0%	0 0.0%	1 5.0%	2 1.4%	2 1.4%	3 2.1%
2.変わらない	22 52.4%	26 60.5%	17 39.5%	24 50.0%	28 59.6%	24 52.2%	23 62.2%	20 55.6%	18 52.9%	17 85.0%	17 85.0%	17 85.0%	86 58.5%	91 62.3%	76 53.1%
3.下降気味	8 19.0%	6 14.0%	12 27.9%	8 16.7%	9 19.1%	12 26.1%	5 13.5%	8 22.2%	6 17.6%	2 10.0%	2 10.0%	1 5.0%	23 15.6%	25 17.1%	31 21.7%
4.記入なし	12 28.6%	10 23.3%	14 32.6%	15 31.3%	10 21.3%	10 21.7%	8 21.6%	7 19.4%	8 23.5%	1 5.0%	1 5.0%	1 5.0%	36 24.5%	28 19.2%	33 23.1%
総計	42 100.0%	43 100.0%	43 100.0%	48 100.0%	47 100.0%	46 100.0%	37 100.0%	36 100.0%	34 100.0%	20 100.0%	20 100.0%	20 100.0%	147 100.0%	146 100.0%	143 100.0%



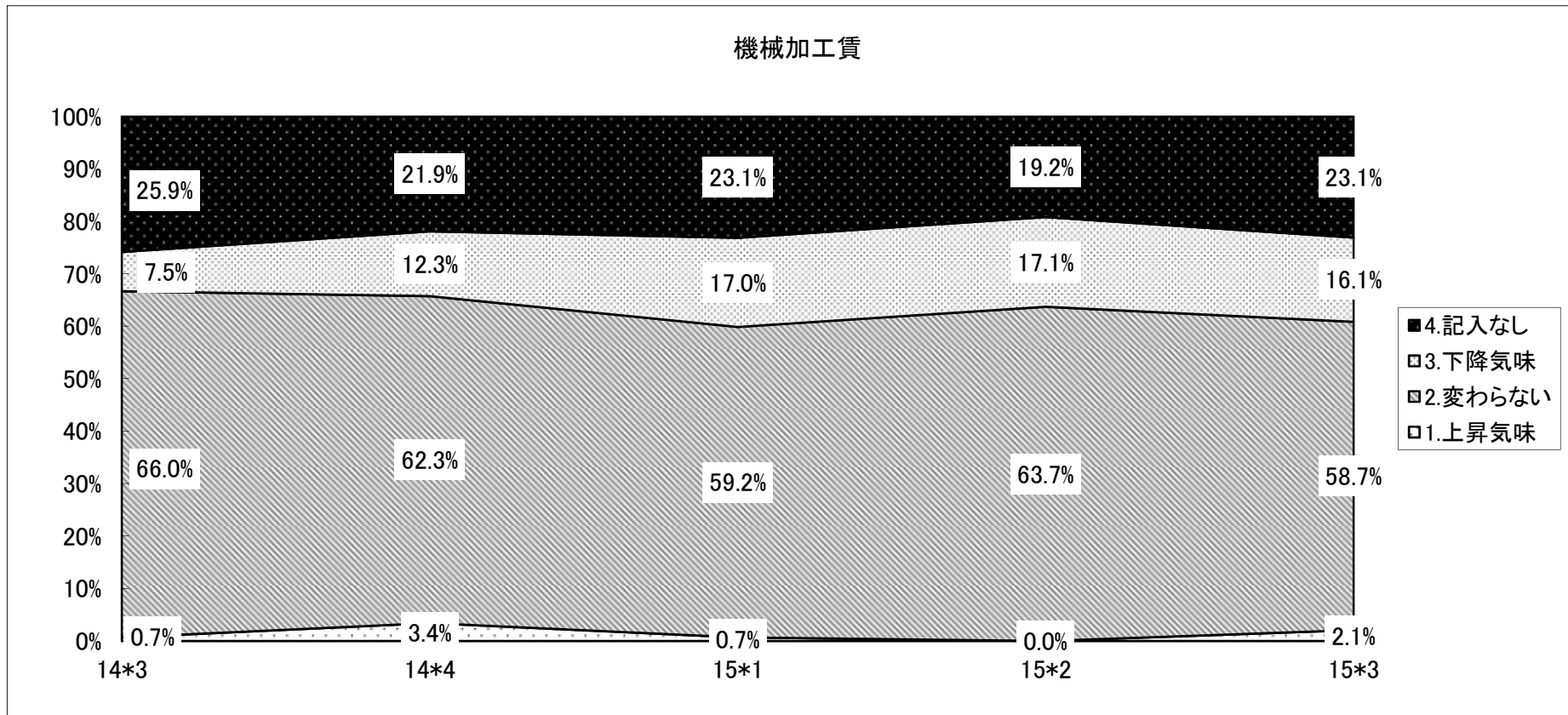
ステンレス	東京			大阪			名古屋			その他			合計		
	15*1	15*2	15*3	15*1	15*2	15*3	15*1	15*2	15*3	15*1	15*2	15*3	15*1	15*2	15*3
1.上昇気味	0	1	0	0	1	0	0	0	0	0	0	0	0	2	0
	0.0%	2.3%	0.0%	0.0%	2.1%	0.0%	0.0%	0.0%	0.0%	0.0%	0.0%	0.0%	0.0%	1.4%	0.0%
2.変わらない	28	19	14	19	16	14	23	17	17	11	9	12	81	61	57
	66.7%	44.2%	32.6%	39.6%	34.0%	30.4%	62.2%	47.2%	50.0%	55.0%	45.0%	60.0%	55.1%	41.8%	39.9%
3.下降気味	5	11	16	12	19	18	5	11	9	5	7	5	27	48	48
	11.9%	25.6%	37.2%	25.0%	40.4%	39.1%	13.5%	30.6%	26.5%	25.0%	35.0%	25.0%	18.4%	32.9%	33.6%
4.記入なし	9	12	13	17	11	14	9	8	8	4	4	3	39	35	38
	21.4%	27.9%	30.2%	35.4%	23.4%	30.4%	24.3%	22.2%	23.5%	20.0%	20.0%	15.0%	26.5%	24.0%	26.6%
総計	42	43	43	48	47	46	37	36	34	20	20	20	147	146	143
	100.0%	100.0%	100.0%	100.0%	100.0%	100.0%	100.0%	100.0%	100.0%	100.0%	100.0%	100.0%	100.0%	100.0%	100.0%



切断賃	東京			大阪			名古屋			その他			合計		
	15*1	15*2	15*3	15*1	15*2	15*3	15*1	15*2	15*3	15*1	15*2	15*3	15*1	15*2	15*3
1.上昇気味	0	0	0	1	0	0	0	0	0	0	0	0	1	0	0
	0.0%	0.0%	0.0%	2.1%	0.0%	0.0%	0.0%	0.0%	0.0%	0.0%	0.0%	0.0%	0.7%	0.0%	0.0%
2.変わらない	30	32	28	23	27	21	27	26	22	16	15	17	96	100	88
	71.4%	74.4%	65.1%	47.9%	57.4%	45.7%	73.0%	72.2%	5.0%	80.0%	75.0%	85.0%	65.3%	68.5%	61.5%
3.下降気味	3	3	4	12	9	11	6	5	5	3	4	2	24	21	22
	7.1%	7.0%	9.3%	25.0%	19.1%	23.9%	16.2%	13.9%	14.7%	15.0%	20.0%	10.0%	16.3%	14.4%	15.4%
4.記入なし	9	8	11	12	11	14	4	5	7	1	1	1	26	25	33
	21.4%	18.6%	25.6%	25.0%	23.4%	30.4%	10.8%	13.9%	20.6%	5.0%	5.0%	5.0%	17.7%	17.1%	23.1%
総計	42	43	43	48	47	46	37	36	34	20	20	20	147	146	143
	100.0%	100.0%	100.0%	100.0%	100.0%	100.0%	100.0%	100.0%	100.0%	100.0%	100.0%	100.0%	100.0%	100.0%	100.0%

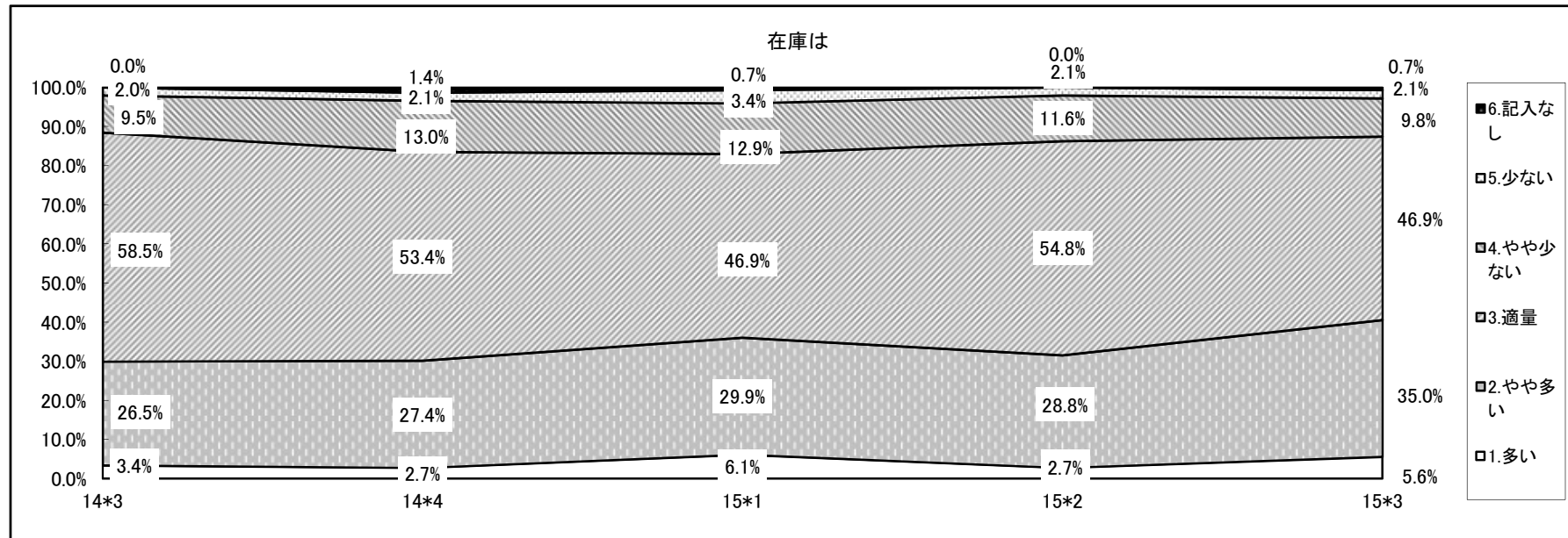


機械加工賃	東京			大阪			名古屋			その他			合計		
	15*1	15*2	15*3	15*1	15*2	15*3	15*1	15*2	15*3	15*1	15*2	15*3	15*1	15*2	15*3
1.上昇気味	0	0	0	0	0	0	1	0	2	0	0	1	1	0	3
	0.0%	0.0%	0.0%	0.0%	0.0%	0.0%	2.7%	0.0%	5.9%	0.0%	0.0%	5.0%	0.7%	0.0%	2.1%
2.変わらない	23	28	25	25	27	22	24	24	21	15	14	16	87	93	84
	54.8%	65.1%	58.1%	52.1%	57.4%	47.8%	64.9%	66.7%	61.8%	75.0%	70.0%	80.0%	59.2%	63.7%	58.7%
3.下降気味	7	6	7	9	10	10	5	4	4	4	5	2	25	25	23
	16.7%	14.0%	16.3%	18.8%	21.3%	21.7%	13.5%	11.1%	11.8%	20.0%	25.0%	10.0%	17.0%	17.1%	16.1%
4.記入なし	12	9	11	14	10	14	7	8	7	1	1	1	34	28	33
	28.6%	20.9%	25.6%	29.2%	21.3%	30.4%	18.9%	22.2%	20.6%	5.0%	5.0%	5.0%	23.1%	19.2%	23.1%
総計	42	43	43	48	47	46	37	36	34	20	20	20	147	146	143
	100.0%	100.0%	100.0%	100.0%	100.0%	100.0%	100.0%	100.0%	100.0%	100.0%	100.0%	100.0%	100.0%	100.0%	100.0%



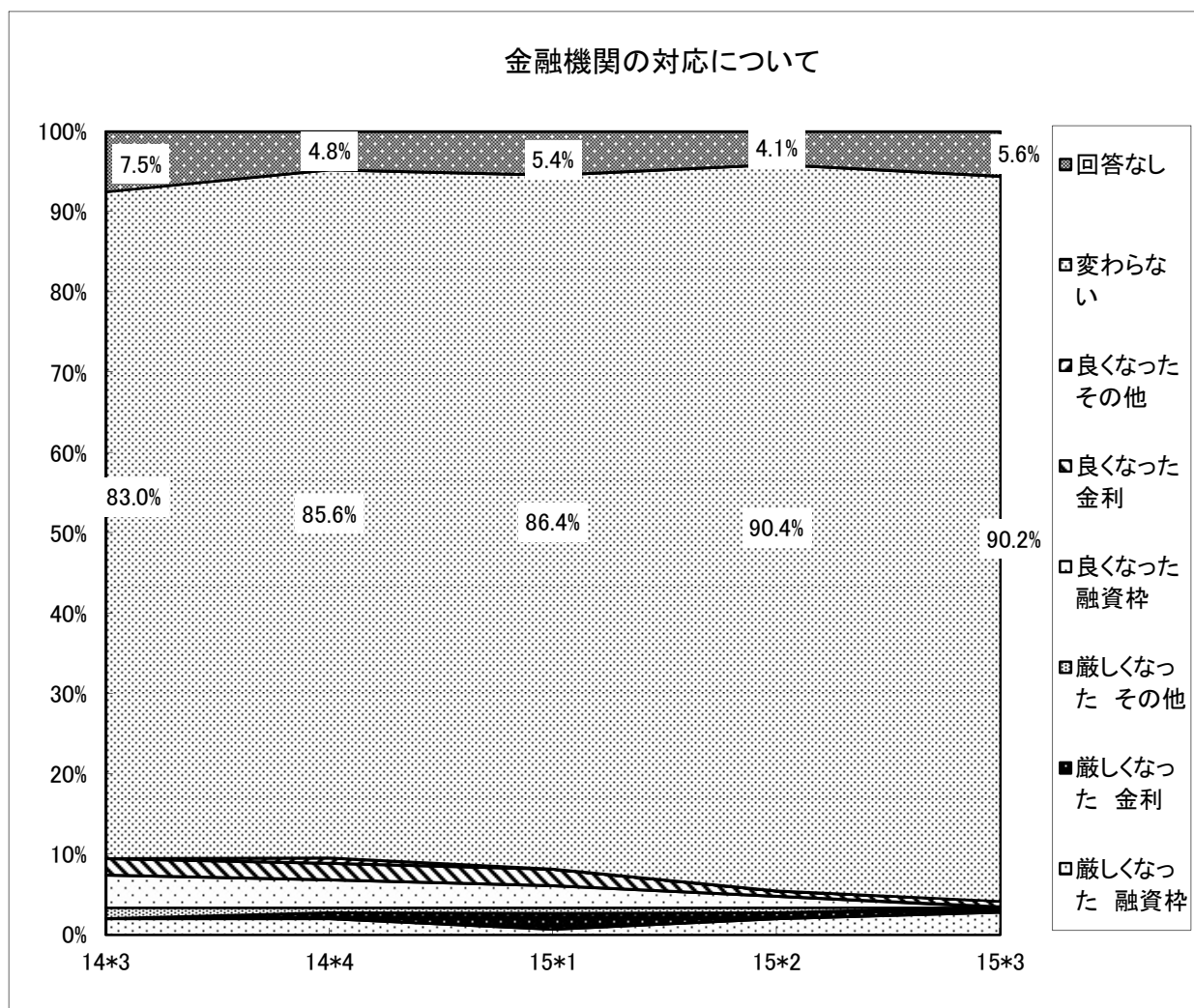
問6. 在庫は

在庫は	東京			大阪			名古屋			その他			合計		
	15*1	15*2	15*3	15*1	15*2	15*3	15*1	15*2	15*3	15*1	15*2	15*3	15*1	15*2	15*3
1.多い	5 11.9%	3 7.0%	5 11.6%	2 4.2%	1 2.1%	2 4.3%	1 2.7%	0 0.0%	1 2.9%	1 5.0%	0 0.0%	0 0.0%	9 6.1%	4 2.7%	8 5.6%
2.やや多い	14 33.3%	14 32.6%	15 34.9%	15 31.3%	17 36.2%	20 43.5%	11 29.7%	9 25.0%	12 35.3%	4 20.0%	2 10.0%	3 15.0%	44 29.9%	42 28.8%	50 35.0%
3.適量	17 40.5%	20 46.5%	16 37.2%	26 54.2%	23 48.9%	22 47.8%	18 48.6%	23 63.9%	16 47.1%	8 40.0%	14 70.0%	13 65.0%	69 46.9%	80 54.8%	67 46.9%
4.やや少ない	4 9.5%	6 14.0%	6 14.0%	4 8.3%	6 12.8%	2 4.3%	5 13.5%	2 5.6%	4 11.8%	6 30.0%	3 15.0%	2 10.0%	19 12.9%	17 11.6%	14 9.8%
5.少ない	2 4.8%	0 0.0%	0 0.0%	0 0.0%	0 0.0%	0 0.0%	2 5.4%	2 5.6%	1 2.9%	1 5.0%	1 5.0%	2 10.0%	5 3.4%	3 2.1%	3 2.1%
6.記入なし	0 0.0%	0 0.0%	1 2.3%	1 2.1%	0 0.0%	0 0.0%	0 0.0%	0 0.0%	0 0.0%	0 0.0%	0 0.0%	0 0.0%	1 0.7%	0 0.0%	1 0.7%
総計	42 100.0%	43 100.0%	43 100.0%	48 100.0%	47 100.0%	46 100.0%	37 100.0%	36 100.0%	34 100.0%	20 100.0%	20 100.0%	20 100.0%	147 100.0%	146 100.0%	143 100.0%



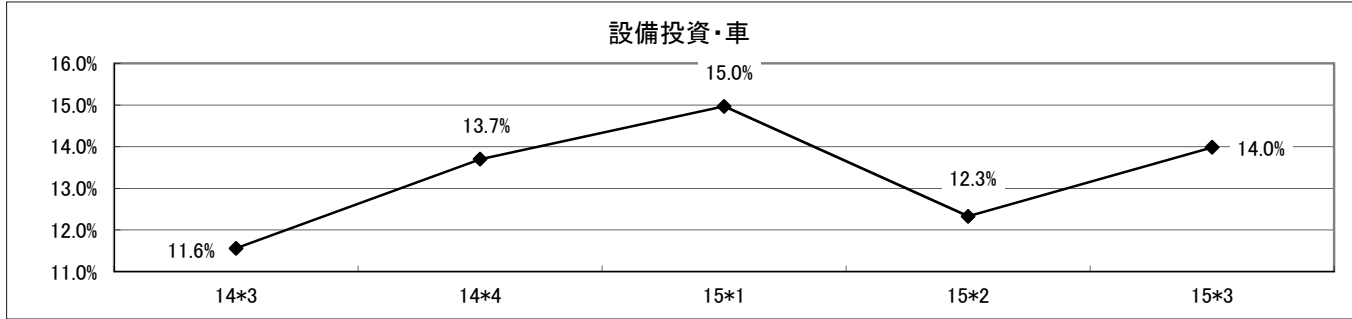
問7. 金融機関の対応について

	東京			大阪			名古屋			その他			合計		
	15*1	15*2	15*2	15*1	15*2	15*2	15*1	15*2	15*2	15*1	15*2	15*2	15*1	15*2	15*2
厳しくなった 融資枠	0	2	1	1	1	1	0	0	1	0	0	1	1	3	4
	0.0%	4.7%	2.3%	2.1%	2.1%	2.2%	0.0%	0.0%	2.9%	0.0%	0.0%	5.0%	0.7%	2.1%	2.8%
厳しくなった 金利	2	0	0	1	1	1	0	0	0	0	0	0	3	1	1
	4.8%	0.0%	0.0%	2.1%	2.1%	2.2%	0.0%	0.0%	0.0%	0.0%	0.0%	0.0%	2.0%	0.7%	0.7%
厳しくなった その他	0	1	0	0	0	0	0	0	0	1	0	0	1	1	0
	0.0%	2.3%	0.0%	0.0%	0.0%	0.0%	0.0%	0.0%	0.0%	5.0%	0.0%	0.0%	0.7%	0.7%	0.0%
良くなった 融資枠	0	1	0	1	1	0	2	0	0	1	0	0	4	2	0
	0.0%	2.3%	0.0%	2.1%	2.1%	0.0%	5.4%	0.0%	0.0%	5.0%	0.0%	0.0%	2.7%	1.4%	0.0%
良くなった 金利	1	0	0	1	0	0	0	1	1	1	0	0	3	1	1
	2.4%	0.0%	0.0%	2.1%	0.0%	0.0%	0.0%	2.8%	2.9%	5.0%	0.0%	0.0%	2.0%	0.7%	0.7%
良くなった その他	0	0	0	0	0	0	0	0	0	0	0	0	0	0	0
	0.0%	0.0%	0.0%	0.0%	0.0%	0.0%	0.0%	0.0%	0.0%	0.0%	0.0%	0.0%	0.0%	0.0%	0.0%
変わらない	36	36	38	41	42	42	33	34	30	17	20	19	127	132	129
	85.7%	83.7%	88.4%	85.4%	89.4%	91.3%	89.2%	94.4%	88.2%	85.0%	100.0%	95.0%	86.4%	90.4%	90.2%
回答なし	3	3	4	3	2	2	2	1	2	0	0	0	8	6	8
	7.1%	7.0%	9.3%	6.3%	4.3%	4.3%	5.4%	2.8%	5.9%	0.0%	0.0%	0.0%	5.4%	4.1%	5.6%
総計	42	43	43	48	47	46	37	36	34	20	20	20	147	146	143
	100.0%	100.0%	100.0%	100.0%	100.0%	100.0%	100.0%	100.0%	100.0%	100.0%	100.0%	100.0%	100.0%	100.0%	100.0%

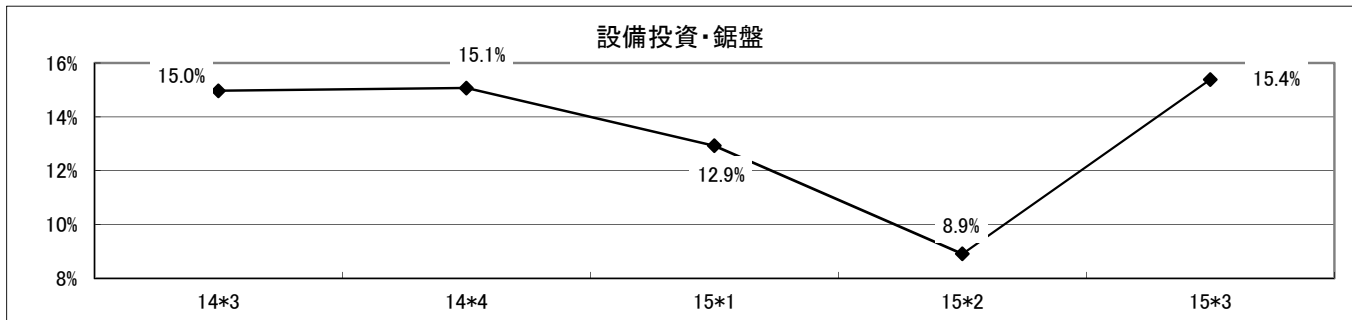


問8. 設備投資

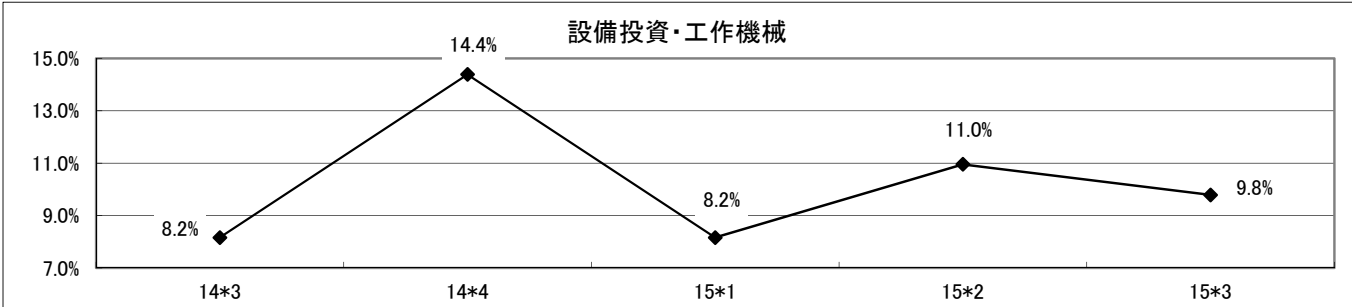
車	東京			大阪			名古屋			その他			合計		
	15*1	15*2	15*3	15*1	15*2	15*3	15*1	15*2	15*3	15*1	15*2	15*3	15*1	15*2	15*3
する	3 7.1%	2 4.7%	4 9.3%	9 18.8%	7 14.9%	9 19.6%	4 10.8%	4 11.1%	4 11.8%	6 30.0%	5 25.0%	3 15.0%	22 15.0%	18 12.3%	20 14.0%
しない	39 92.9%	41 95.3%	39 90.7%	39 81.3%	40 85.1%	37 80.4%	33 89.2%	32 88.9%	30 88.2%	14 70.0%	15 75.0%	17 85.0%	125 85.0%	128 87.7%	123 86.0%
総計	42 100.0%	43 100.0%	43 100.0%	48 100.0%	47 100.0%	46 100.0%	37 100.0%	36 100.0%	34 100.0%	20 100.0%	20 100.0%	20 100.0%	147 100.0%	146 100.0%	143 100.0%



鋸盤	東京			大阪			名古屋			その他			合計		
	15*1	15*2	15*3	15*1	15*2	15*3	15*1	15*2	15*3	15*1	15*2	15*3	15*1	15*2	15*3
する	5 11.9%	5 11.6%	4 9.3%	11 22.9%	6 12.8%	7 15.2%	1 2.7%	1 2.8%	8 23.5%	2 10.0%	1 5.0%	3 15.0%	19 12.9%	13 8.9%	22 15.4%
しない	37 88.1%	38 88.4%	39 90.7%	37 77.1%	41 87.2%	39 84.8%	36 97.3%	35 97.2%	26 76.5%	18 90.0%	19 95.0%	17 85.0%	128 87.1%	133 91.1%	121 84.6%
総計	42 100.0%	43 100.0%	43 100.0%	48 100.0%	47 100.0%	46 100.0%	37 100.0%	36 100.0%	34 100.0%	20 100.0%	20 100.0%	20 100.0%	147 100.0%	146 100.0%	143 100.0%

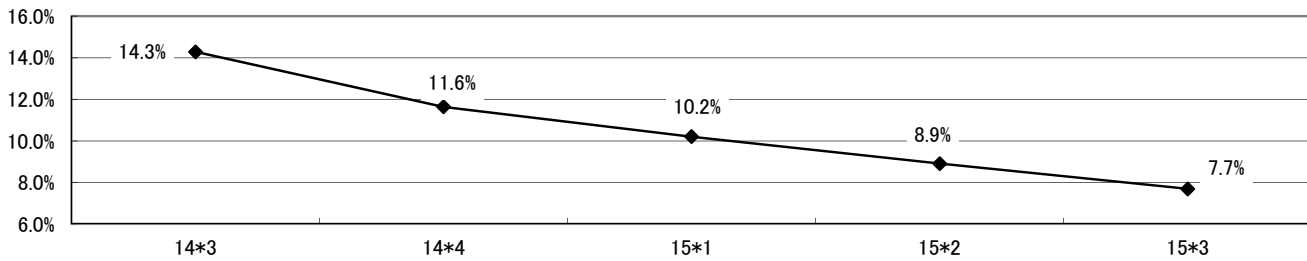


工作機械	東京			大阪			名古屋			その他			合計		
	15*1	15*2	15*3	15*1	15*2	15*3	15*1	15*2	15*3	15*1	15*2	15*3	15*1	15*2	15*3
する	4 9.5%	7 16.3%	5 11.6%	3 6.3%	2 4.3%	3 6.5%	3 8.1%	5 13.9%	5 14.7%	2 10.0%	2 10.0%	1 5.0%	12 8.2%	16 11.0%	14 9.8%
しない	38 90.5%	36 83.7%	38 88.4%	45 93.8%	45 95.7%	43 93.5%	34 91.9%	31 86.1%	29 85.3%	18 90.0%	18 90.0%	19 95.0%	135 91.8%	130 89.0%	129 90.2%
総計	42 100.0%	43 100.0%	43 100.0%	48 100.0%	47 100.0%	46 100.0%	37 100.0%	36 100.0%	34 100.0%	20 100.0%	20 100.0%	20 100.0%	147 100.0%	146 100.0%	143 100.0%



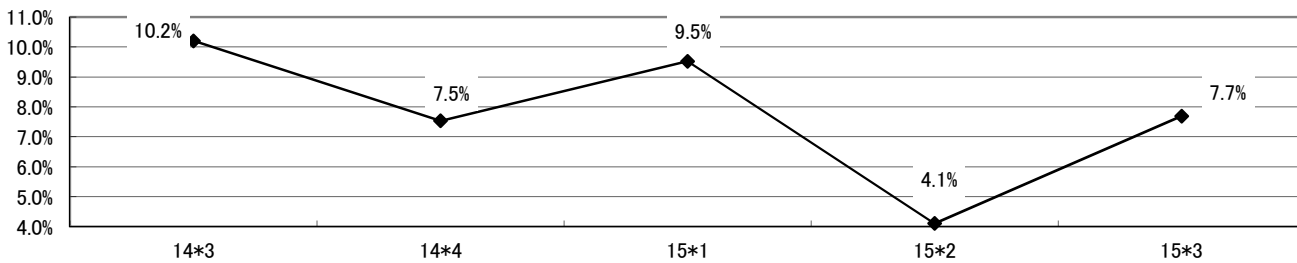
・PC/ 事務機器	東京			大阪			名古屋			その他			合計		
	15*1	15*2	15*3	15*1	15*2	15*3	15*1	15*2	15*3	15*1	15*2	15*3	15*1	15*2	15*3
する	1	2	2	8	6	4	4	5	3	2	0	2	15	13	11
	2.4%	4.7%	4.7%	16.7%	12.8%	8.7%	10.8%	13.9%	8.8%	10.0%	0.0%	10.0%	10.2%	8.9%	7.7%
しない	41	41	41	40	41	42	33	31	31	18	20	18	132	133	132
	97.6%	95.3%	95.3%	83.3%	87.2%	91.3%	89.2%	86.1%	91.2%	90.0%	100.0%	90.0%	89.8%	91.1%	92.3%
総計	42	43	43	48	47	46	37	36	34	20	20	20	147	146	143
	100.0%	100.0%	100.0%	100.0%	100.0%	100.0%	100.0%	100.0%	100.0%	100.0%	100.0%	100.0%	100.0%	100.0%	100.0%

設備投資・PC/事務機器



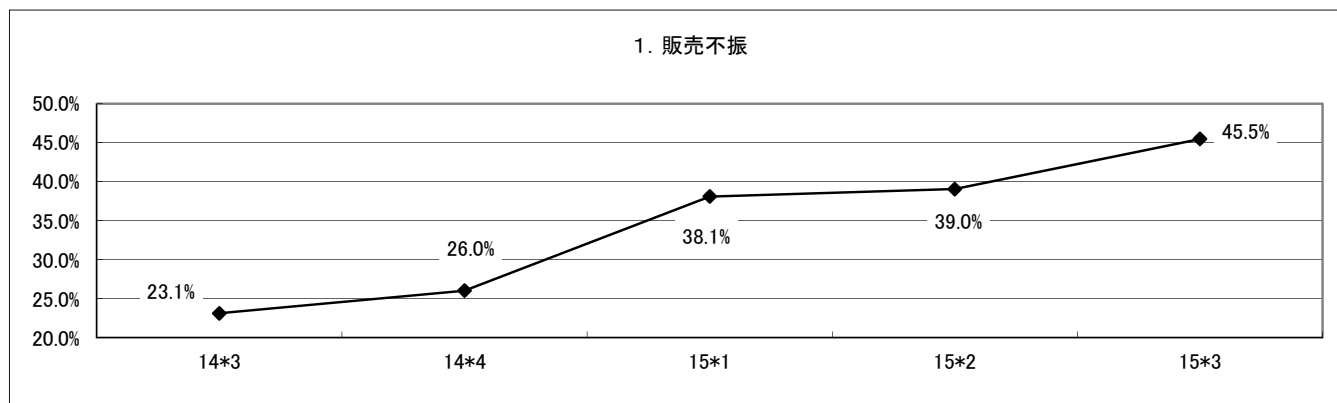
社屋倉庫	東京			大阪			名古屋			その他			合計		
	15*1	15*2	15*3	15*1	15*2	15*3	15*1	15*2	15*3	15*1	15*2	15*3	15*1	15*2	15*3
する	3	1	3	7	3	2	3	2	4	1	0	2	14	6	11
	7.1%	2.3%	7.0%	14.6%	6.4%	4.3%	8.1%	5.6%	11.8%	5.0%	0.0%	10.0%	9.5%	4.1%	7.7%
しない	39	42	40	41	44	44	34	34	30	19	20	18	133	140	132
	92.9%	97.7%	93.0%	85.4%	93.6%	95.7%	91.9%	94.4%	88.2%	95.0%	100.0%	90.0%	90.5%	95.9%	92.3%
総計	42	43	43	48	47	46	37	36	34	20	20	20	147	146	143
	100.0%	100.0%	100.0%	100.0%	100.0%	100.0%	100.0%	100.0%	100.0%	100.0%	100.0%	100.0%	100.0%	100.0%	100.0%

設備投資・社屋倉庫

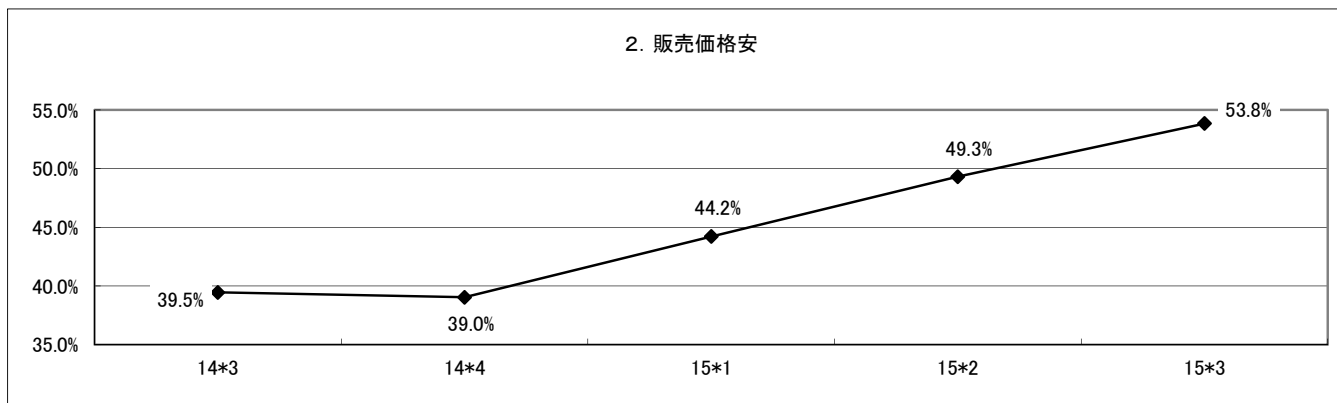


問9. 経営上の問題点

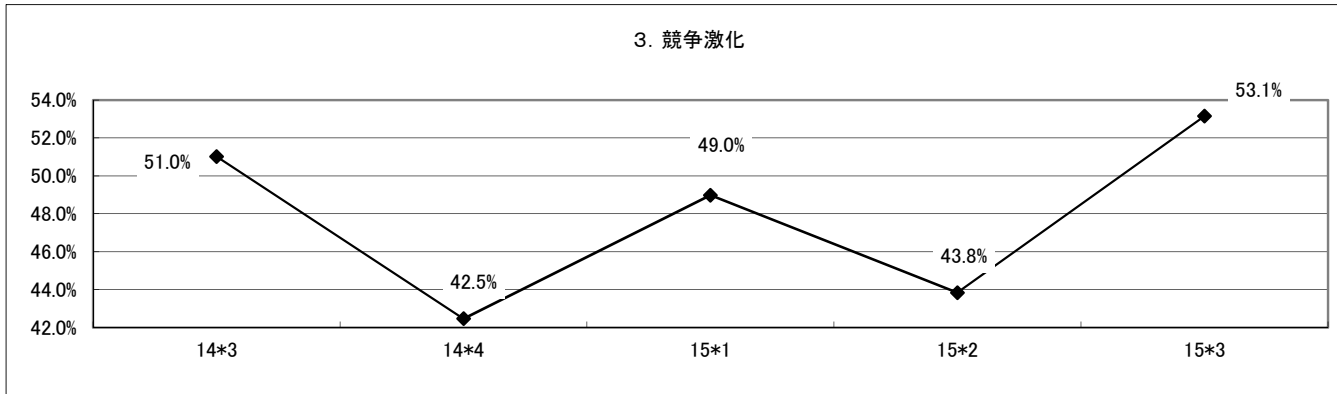
販売不振	東京			大阪			名古屋			その他			合計		
	15*1	15*2	15*3	15*1	15*2	15*3	15*1	15*2	15*3	15*1	15*2	15*3	15*1	15*2	15*3
あり	25	18	22	13	19	19	16	12	16	2	8	8	56	57	65
	59.5%	41.9%	51.2%	27.1%	40.4%	41.3%	43.2%	33.3%	47.1%	10.0%	40.0%	40.0%	38.1%	39.0%	45.5%
なし	17	25	21	35	28	27	21	24	18	18	12	12	91	89	78
	40.5%	58.1%	48.8%	72.9%	59.6%	58.7%	56.8%	66.7%	52.9%	90.0%	60.0%	60.0%	61.9%	61.0%	54.5%
総計	42	43	43	48	47	46	37	36	34	20	20	20	147	146	143
	100.0%	100.0%	100.0%	100.0%	100.0%	100.0%	100.0%	100.0%	100.0%	100.0%	100.0%	100.0%	100.0%	100.0%	100.0%



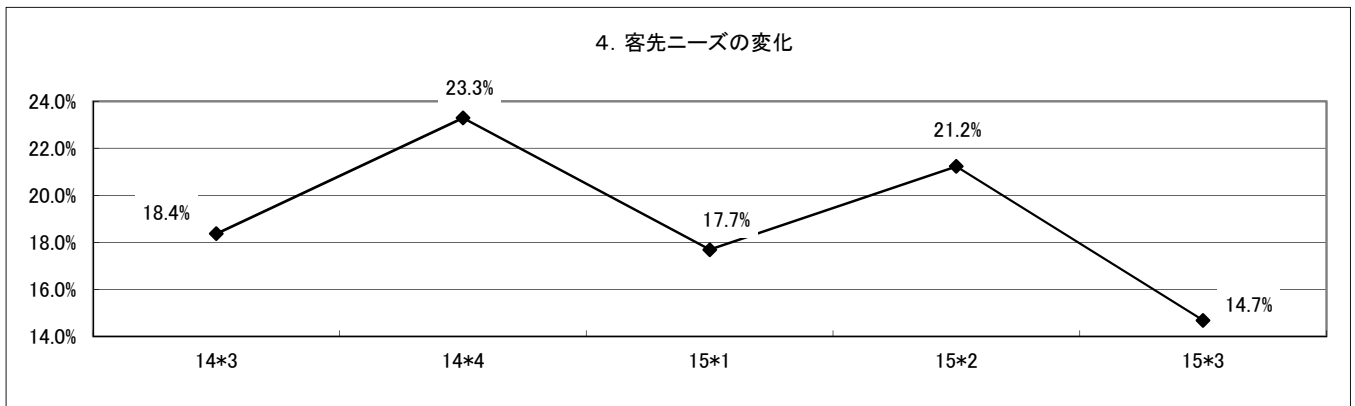
販売価格安	東京			大阪			名古屋			その他			合計		
	15*1	15*2	15*3	15*1	15*2	15*3	15*1	15*2	15*3	15*1	15*2	15*3	15*1	15*2	15*3
あり	17	21	27	24	26	25	18	18	17	6	7	8	65	72	77
	40.5%	48.8%	62.8%	50.0%	55.3%	54.3%	48.6%	50.0%	50.0%	30.0%	35.0%	40.0%	44.2%	49.3%	53.8%
なし	25	22	16	24	21	21	19	18	17	14	13	12	82	74	66
	59.5%	51.2%	37.2%	50.0%	44.7%	45.7%	51.4%	50.0%	50.0%	70.0%	65.0%	60.0%	55.8%	50.7%	46.2%
総計	42	43	43	48	47	46	37	36	34	20	20	20	147	146	143
	100.0%	100.0%	100.0%	100.0%	100.0%	100.0%	100.0%	100.0%	100.0%	100.0%	100.0%	100.0%	100.0%	100.0%	100.0%



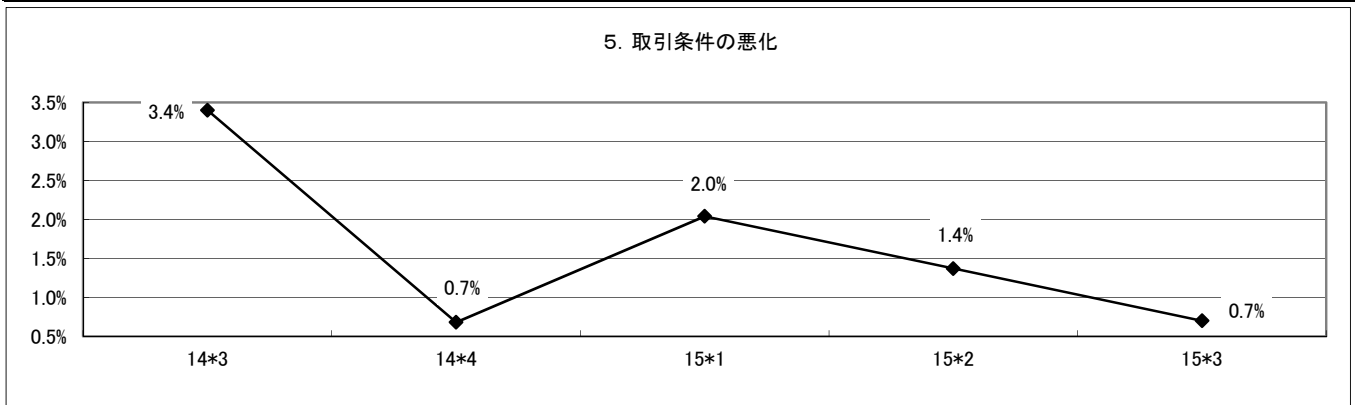
競争激化	東京			大阪			名古屋			その他			合計		
	15*1	15*2	15*3	15*1	15*2	15*3	15*1	15*2	15*3	15*1	15*2	15*3	15*1	15*2	15*3
あり	19	19	23	26	18	22	17	19	21	10	8	10	72	64	76
	45.2%	44.2%	53.5%	54.2%	38.3%	47.8%	45.9%	52.8%	61.8%	50.0%	40.0%	50.0%	49.0%	43.8%	53.1%
なし	23	24	20	22	29	24	20	17	13	10	12	10	75	82	67
	54.8%	55.8%	46.5%	45.8%	61.7%	52.2%	54.1%	47.2%	38.2%	50.0%	60.0%	50.0%	51.0%	56.2%	46.9%
総計	42	43	43	48	47	46	37	36	34	20	20	20	147	146	143
	100.0%	100.0%	100.0%	100.0%	100.0%	100.0%	100.0%	100.0%	100.0%	100.0%	100.0%	100.0%	100.0%	100.0%	100.0%



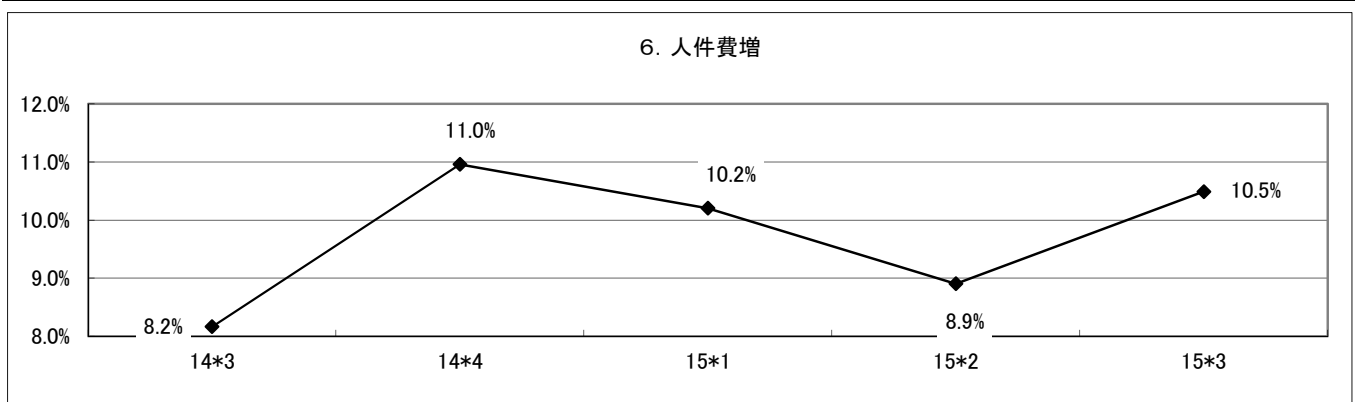
客先ニーズの変化	東京			大阪			名古屋			その他			合計		
	15*1	15*2	15*3	15*1	15*2	15*3	15*1	15*2	15*3	15*1	15*2	15*3	15*1	15*2	15*3
あり	10	10	6	6	8	6	6	9	7	4	4	2	26	31	21
	23.8%	23.3%	14.0%	12.5%	17.0%	13.0%	16.2%	25.0%	20.6%	20.0%	20.0%	10.0%	17.7%	21.2%	14.7%
なし	32	33	37	42	39	40	31	27	27	16	16	18	121	115	122
	76.2%	76.7%	86.0%	87.5%	83.0%	87.0%	83.8%	75.0%	79.4%	80.0%	80.0%	90.0%	82.3%	78.8%	85.3%
総計	42	43	43	48	47	46	37	36	34	20	20	20	147	146	143
	100.0%	100.0%	100.0%	100.0%	100.0%	100.0%	100.0%	100.0%	100.0%	100.0%	100.0%	100.0%	100.0%	100.0%	100.0%



取引条件の悪化	東京			大阪			名古屋			その他			合計		
	15*1	15*2	15*3	15*1	15*2	15*3	15*1	15*2	15*3	15*1	15*2	15*3	15*1	15*2	15*3
あり	2	1	0	0	0	0	1	1	1	0	0	0	3	2	1
	4.8%	2.3%	0.0%	0.0%	0.0%	0.0%	2.7%	2.8%	2.9%	0.0%	0.0%	0.0%	2.0%	1.4%	0.7%
なし	40	42	43	48	47	46	36	35	33	20	20	20	144	144	142
	95.2%	97.7%	100.0%	100.0%	100.0%	100.0%	97.3%	97.2%	97.1%	100.0%	100.0%	100.0%	98.0%	98.6%	99.3%
総計	42	43	43	48	47	46	37	36	34	20	20	20	147	146	143
	100.0%	100.0%	100.0%	100.0%	100.0%	100.0%	100.0%	100.0%	100.0%	100.0%	100.0%	100.0%	100.0%	100.0%	100.0%

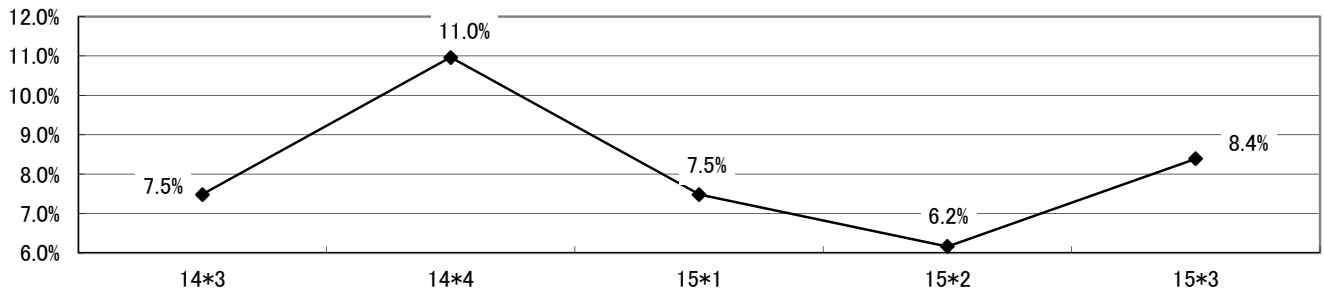


人件費増	東京			大阪			名古屋			その他			合計		
	15*1	15*2	15*3	15*1	15*2	15*3	15*1	15*2	15*3	15*1	15*2	15*3	15*1	15*2	15*3
あり	5	3	5	3	5	5	5	4	3	2	1	2	15	13	15
	11.9%	7.0%	11.6%	6.3%	10.6%	10.9%	13.5%	11.1%	8.8%	10.0%	5.0%	10.0%	10.2%	8.9%	10.5%
なし	37	40	38	45	42	41	32	32	31	18	19	18	132	133	128
	88.1%	93.0%	88.4%	93.8%	89.4%	89.1%	86.5%	88.9%	91.2%	90.0%	95.0%	90.0%	89.8%	91.1%	89.5%
総計	42	43	43	48	47	46	37	36	34	20	20	20	147	146	143
	100.0%	100.0%	100.0%	100.0%	100.0%	100.0%	100.0%	100.0%	100.0%	100.0%	100.0%	100.0%	100.0%	100.0%	100.0%



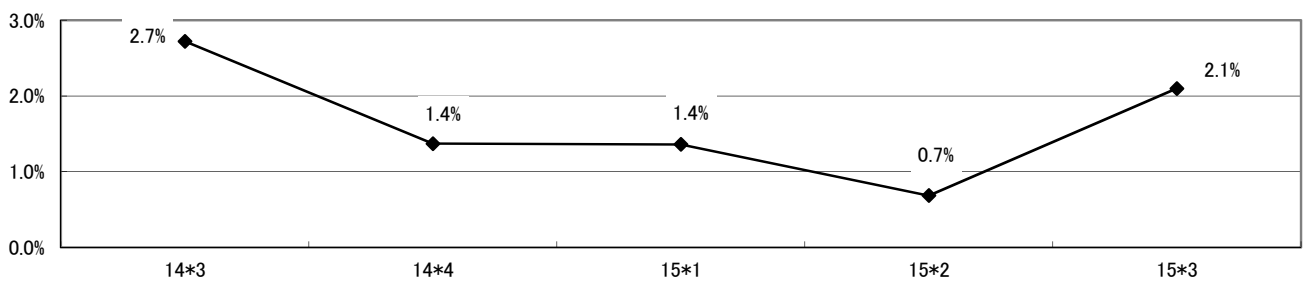
その他の 経費増	東京			大阪			名古屋			その他			合計		
	15*1	15*2	15*3	15*1	15*2	15*3	15*1	15*2	15*3	15*1	15*2	15*3	15*1	15*2	15*3
あり	6	3	4	2	3	4	1	3	3	2	0	1	11	9	12
	14.3%	7.0%	9.3%	4.2%	6.4%	8.7%	2.7%	8.3%	8.8%	10.0%	0.0%	5.0%	7.5%	6.2%	8.4%
なし	36	40	39	46	44	42	36	33	31	18	20	19	136	137	131
	85.7%	93.0%	90.7%	95.8%	93.6%	91.3%	97.3%	91.7%	91.2%	90.0%	100.0%	95.0%	92.5%	93.8%	91.6%
総計	42	43	43	48	47	46	37	36	34	20	20	20	147	146	143
	100.0%	100.0%	100.0%	100.0%	100.0%	100.0%	100.0%	100.0%	100.0%	100.0%	100.0%	100.0%	100.0%	100.0%	100.0%

7. その他経費増



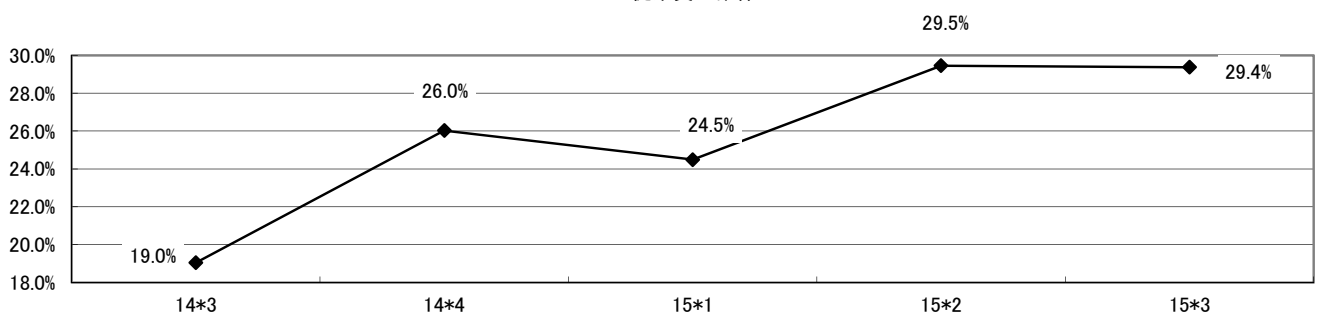
資金繰り	東京			大阪			名古屋			その他			合計		
	15*1	15*2	15*3	15*1	15*2	15*3	15*1	15*2	15*3	15*1	15*2	15*3	15*1	15*2	15*3
あり	0	0	0	0	0	0	1	1	2	1	0	1	2	1	3
	0.0%	0.0%	0.0%	0.0%	0.0%	0.0%	2.7%	2.8%	5.9%	5.0%	0.0%	5.0%	1.4%	0.7%	2.1%
なし	42	43	43	48	47	46	36	35	32	19	20	19	145	145	140
	100.0%	100.0%	100.0%	100.0%	100.0%	100.0%	97.3%	97.2%	94.1%	95.0%	100.0%	95.0%	98.6%	99.3%	97.9%
総計	42	43	43	48	47	46	37	36	34	20	20	20	147	146	143
	100.0%	100.0%	100.0%	100.0%	100.0%	100.0%	100.0%	100.0%	100.0%	100.0%	100.0%	100.0%	100.0%	100.0%	100.0%

8. 資金繰り

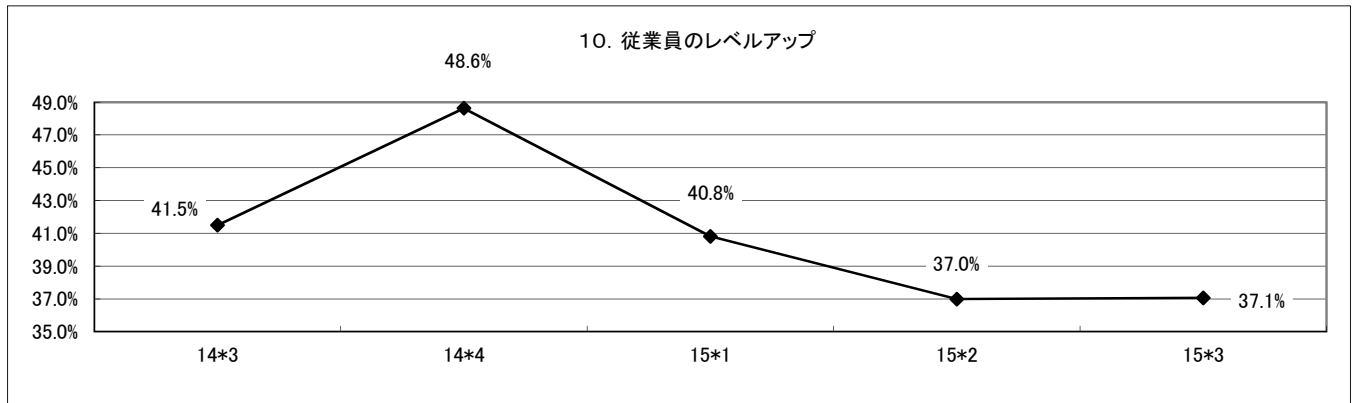


従業員確 保	東京			大阪			名古屋			その他			合計		
	15*1	15*2	15*3	15*1	15*2	15*3	15*1	15*2	15*3	15*1	15*2	15*3	15*1	15*2	15*3
あり	7	9	11	9	11	13	13	17	12	7	6	6	36	43	42
	16.7%	20.9%	25.6%	18.8%	23.4%	28.3%	35.1%	47.2%	35.3%	35.0%	30.0%	30.0%	24.5%	29.5%	29.4%
なし	35	34	32	39	36	33	24	19	22	13	14	14	111	103	101
	83.3%	79.1%	74.4%	81.3%	76.6%	71.7%	64.9%	52.8%	64.7%	65.0%	70.0%	70.0%	75.5%	70.5%	70.6%
総計	42	43	43	48	47	46	37	36	34	20	20	20	147	146	143
	100.0%	100.0%	100.0%	100.0%	100.0%	100.0%	100.0%	100.0%	100.0%	100.0%	100.0%	100.0%	100.0%	100.0%	100.0%

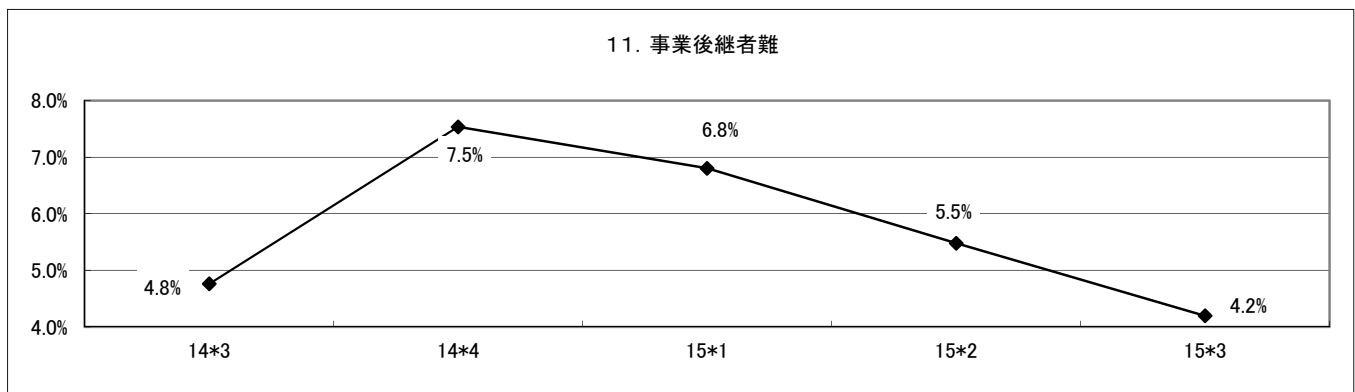
9. 従業員の確保



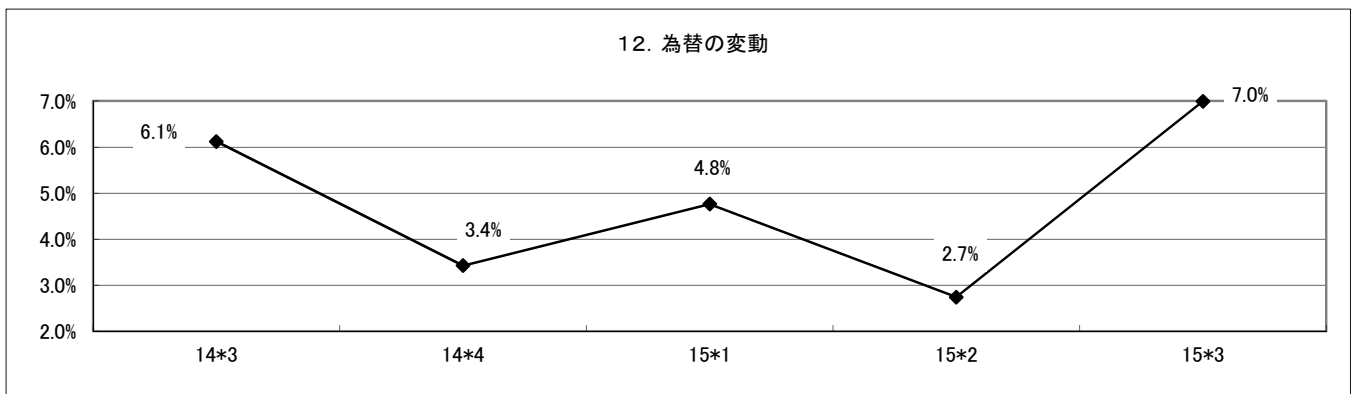
社員レベルアップ	東京			大阪			名古屋			その他			合計		
	15*1	15*2	15*3	15*1	15*2	15*3	15*1	15*2	15*3	15*1	15*2	15*3	15*1	15*2	15*3
あり	16	13	16	18	17	14	16	15	17	10	9	6	60	54	53
	38.1%	30.2%	37.2%	37.5%	36.2%	30.4%	43.2%	41.7%	50.0%	50.0%	45.0%	30.0%	40.8%	37.0%	37.1%
なし	26	30	27	30	30	32	21	21	17	10	11	14	87	92	90
	61.9%	69.8%	62.8%	62.5%	63.8%	69.6%	56.8%	58.3%	50.0%	50.0%	55.0%	70.0%	59.2%	63.0%	62.9%
総計	42	43	43	48	47	46	37	36	34	20	20	20	147	146	143
	100.0%	100.0%	100.0%	100.0%	100.0%	100.0%	100.0%	100.0%	100.0%	100.0%	100.0%	100.0%	100.0%	100.0%	100.0%



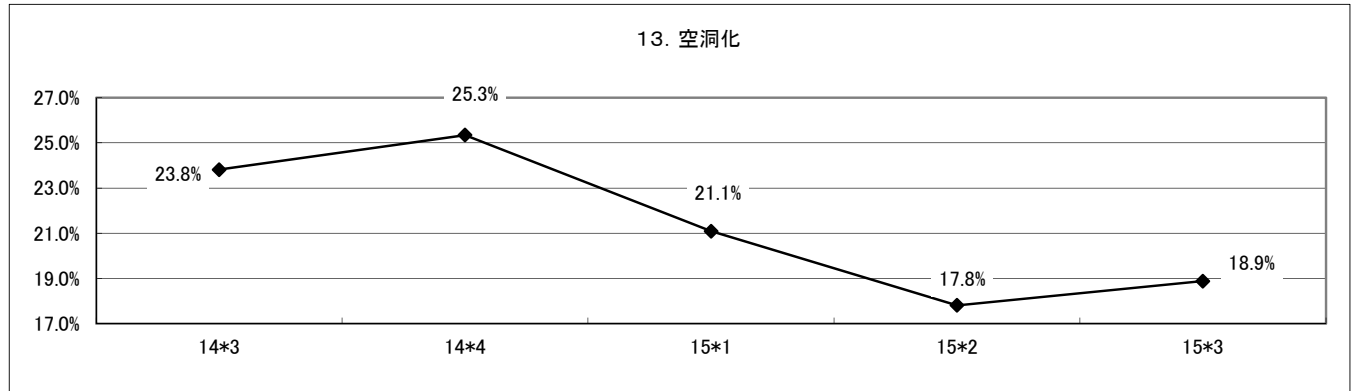
事業後継者	東京			大阪			名古屋			その他			合計		
	15*1	15*2	15*3	15*1	15*2	15*3	15*1	15*2	15*3	15*1	15*2	15*3	15*1	15*2	15*3
あり	5	4	4	4	0	0	0	0	0	1	4	2	10	8	6
	11.9%	9.3%	9.3%	8.3%	0.0%	0.0%	0.0%	0.0%	0.0%	5.0%	20.0%	10.0%	6.8%	5.5%	4.2%
なし	37	39	39	44	47	46	37	36	34	19	16	18	137	138	137
	88.1%	90.7%	90.7%	91.7%	100.0%	100.0%	100.0%	100.0%	100.0%	95.0%	80.0%	90.0%	93.2%	94.5%	95.8%
総計	42	43	43	48	47	46	37	36	34	20	20	20	147	146	143
	100.0%	100.0%	100.0%	100.0%	100.0%	100.0%	100.0%	100.0%	100.0%	100.0%	100.0%	100.0%	100.0%	100.0%	100.0%



為替の変動	東京			大阪			名古屋			その他			合計		
	15*1	15*2	15*3	15*1	15*2	15*3	15*1	15*2	15*3	15*1	15*2	15*3	15*1	15*2	15*3
あり	2	1	4	3	1	4	2	2	2	0	0	0	7	4	10
	4.8%	2.3%	9.3%	6.3%	2.1%	8.7%	5.4%	5.6%	5.9%	0.0%	0.0%	0.0%	4.8%	2.7%	7.0%
なし	40	42	39	45	46	42	35	34	32	20	20	20	140	142	133
	95.2%	97.7%	90.7%	93.8%	97.9%	91.3%	94.6%	94.4%	94.1%	100.0%	100.0%	100.0%	95.2%	97.3%	93.0%
総計	42	43	43	48	47	46	37	36	34	20	20	20	147	146	143
	100.0%	100.0%	100.0%	100.0%	100.0%	100.0%	100.0%	100.0%	100.0%	100.0%	100.0%	100.0%	100.0%	100.0%	100.0%

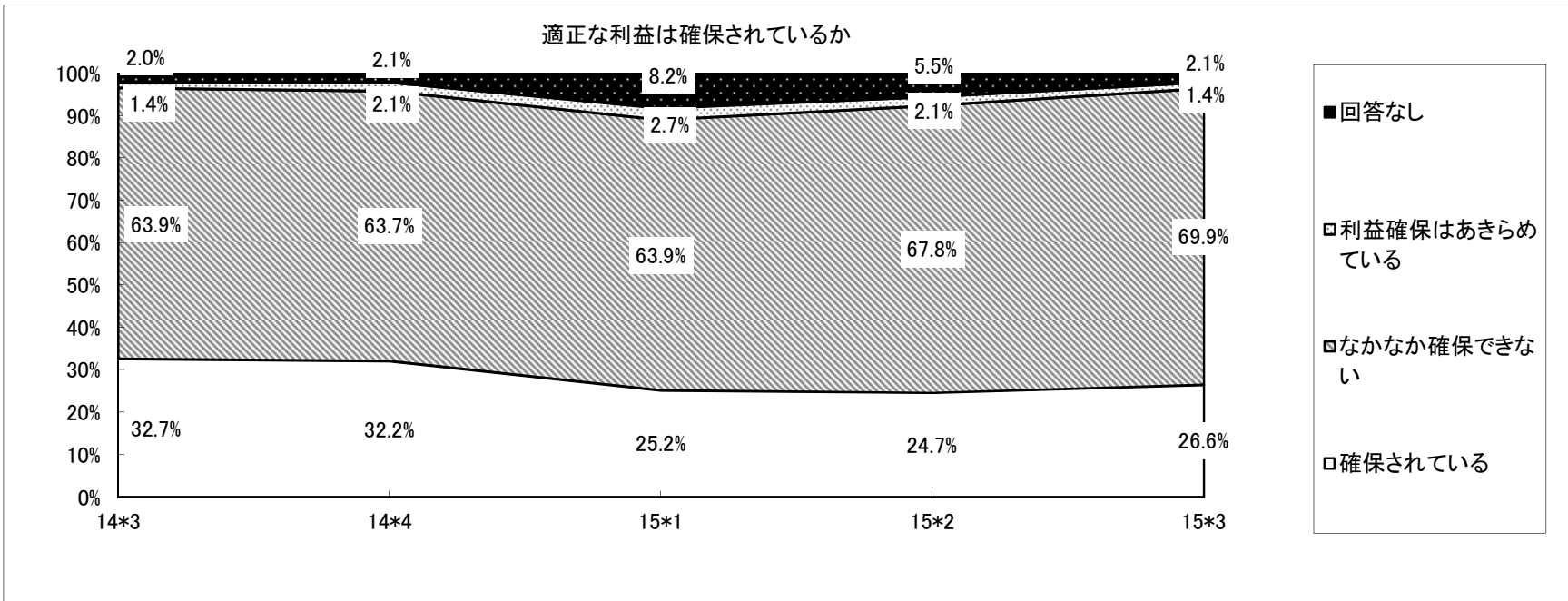


空洞化	東京			大阪			名古屋			その他			合計		
	15*1	15*2	15*3	15*1	15*2	15*3	15*1	15*2	15*3	15*1	15*2	15*3	15*1	15*2	15*3
あり	8	11	12	12	6	9	9	5	3	2	4	3	31	26	27
	19.0%	25.6%	27.9%	25.0%	12.8%	19.6%	24.3%	13.9%	8.8%	10.0%	20.0%	15.0%	21.1%	17.8%	18.9%
なし	34	32	31	36	41	37	28	31	31	18	16	17	116	120	116
	81.0%	74.4%	72.1%	75.0%	87.2%	80.4%	75.7%	86.1%	91.2%	90.0%	80.0%	85.0%	78.9%	82.2%	81.1%
総計	42	43	43	48	47	46	37	36	34	20	20	20	147	146	143
	100.0%	100.0%	100.0%	100.0%	100.0%	100.0%	100.0%	100.0%	100.0%	100.0%	100.0%	100.0%	100.0%	100.0%	100.0%



問10. 適正な利益は確保されているか

	東京			大阪			名古屋			その他			合計		
	15*1	15*2	15*3	15*1	15*2	15*3	15*1	15*2	15*3	15*1	15*2	15*3	15*1	15*2	15*3
確保されている	8 19.0%	10 23.3%	10 23.3%	11 22.9%	12 25.5%	11 23.9%	13 35.1%	10 27.8%	11 32.4%	5 25.0%	4 20.0%	6 30.0%	37 25.2%	36 24.7%	38 26.6%
なかなか確保できない	26 61.9%	28 65.1%	32 74.4%	34 70.8%	33 70.2%	34 73.9%	21 56.8%	24 66.7%	22 64.7%	13 65.0%	14 70.0%	12 60.0%	94 63.9%	99 67.8%	100 69.9%
確保はあきらめている	2 4.8%	1 2.3%	0 0.0%	0 0.0%	1 2.1%	0 0.0%	1 2.7%	0 0.0%	1 2.9%	1 5.0%	1 5.0%	1 5.0%	4 2.7%	3 2.1%	2 1.4%
回答なし	6 14.3%	4 9.3%	1 2.3%	3 6.3%	1 2.1%	1 2.2%	2 5.4%	2 5.6%	0 0.0%	1 5.0%	1 5.0%	1 5.0%	12 8.2%	8 5.5%	3 2.1%
総計	42 100.0%	43 100.0%	43 100.0%	48 100.0%	47 100.0%	46 100.0%	37 100.0%	36 100.0%	34 100.0%	20 100.0%	20 100.0%	20 100.0%	147 100.0%	146 100.0%	143 100.0%



問13. 今年度の冬の賞与についてお尋ねします。

	東京	大阪	名古屋	その他	合計
1.支給しない	5 11.6%	2 4.3%	2 5.9%	3 15.0%	12 8.4%
2.前年度より減少	7 16.3%	7 15.2%	3 8.8%	3 15.0%	20 14.0%
3.前年度と横這い	20 46.5%	33 71.7%	16 47.1%	7 35.0%	76 53.1%
4.前年度より増加	5 11.6%	2 4.3%	10 29.4%	5 25.0%	22 15.4%
回答なし	6 14.0%	2 4.3%	3 8.8%	2 10.0%	13 9.1%
総計	43 100.0%	46 100.0%	34 100.0%	20 100.0%	143 100.0%

